

Édition 2025 - Les chiffres-clés

Quartier situé sur la
commune de CAEN



Quartier Prioritaire de la
politique de la Ville (QPV) :
Périmètre exact.

DOCUMENT CONÇU AVEC LES
DONNÉES DES ORGANISMES
SUIVANTS :

- INSEE,
- UHS de Normandie,
- CNAF,
- France Travail,
- CNAM,
- CNAV,
- CCMSA,
- DGFIP.

NB : Les données sont
du 1^{er} janvier de l'année
mentionnée.

Traitements AUCAME/
observatoire des solidarités
territoriales

RÉALISATION :



AUCAME
Caen Normandie

POPULATION	Dernière année disponible	Calvaire Saint-Pierre		Ensemble des quartiers prioritaires
Population	2020	En nb d'habitants	1 484	27 278
Part de la population	2020	En % de la population de la commune	1,4	10,0*
Évolution de la population ¹ (anciens périmètres QPV)	2020-2024	En %	+ 0,3	- 0,4
Enfants et jeunes de moins de 18 ans	2024	En % de la population couverte par la CNAM	25,7	24,0
Jeunes de 18-24 ans	2024	En % de la population couverte par la CNAM	11,4	10,4
Personnes âgées de 60 ans et plus	2024	En % de la population couverte par la CNAM	18,4	20,8

¹ Population couverte par la CNAM

*En % de la population de Caen la mer pour l'ensemble des QPV

Source : INSEE, recensement de la population et Caisse Nationale d'Assurance Maladie (CNAM)

MÉNAGES - FAMILLES	Dernière année disponible	Calvaire Saint-Pierre		Ensemble des quartiers prioritaires
Étudiants	2024	En % des allocataires CAF	13,8	8,3
Personnes seules	2024	En % des allocataires CAF	61,7	57,2
Couples sans enfant	2024	En % des allocataires CAF	5,3	6,3
Familles avec enfant	2024	En % des allocataires CAF	33,5	36,6
Familles monoparentales	2024	En % des allocataires CAF ayant des enfants	53,8	54,6
Couples avec 3 enfants et plus	2024	En % des allocataires CAF	6,8	6,8
Enfants et jeunes de moins de 18 ans	2024	En % de la population couverte par la CAF	33,1	33,7

Source : Caisse Nationale d'Allocations Familiales (CNAF)

PRÉCARITÉ - PAUVRETÉ	Dernière année disponible	Calvaire Saint-Pierre		Ensemble des quartiers prioritaires
Ménages bénéficiant du RSA socle	2024	En % des allocataires CAF	20,6	21,2
Ménages percevant la prime d'activité	2024	En % des allocataires CAF	35,2	36,9
Ménages percevant une Allocation Adulte Handicapé (AAH)	2024	En % des allocataires CAF	7,7	9,7

Source : Caisse Nationale d'Allocations Familiales (CNAF)

NIVEAU DE REVENUS

Dernière
année
disponible

Calvaire Saint-Pierre

Ensemble
des QPV*

Niveau de vie médian par unité de consommation	2021	En €	13 810	14 388
Niveau de vie maximal des " 10 % les plus pauvres "	2021	En €	8 400	8 709
Pensions et retraites	2021	En % des revenus disponibles	25,9	26,1
Prestations sociales	2021	En % des revenus disponibles	25,7	24,5
Minima sociaux	2021	En % des revenus disponibles	12,6	12,6
Ménages non imposés	2021	En % des foyers fiscaux	77,0	77,5
Taux de pauvreté	2021	En % des foyers fiscaux	51,0	47,5
Taux de bas revenus déclarés	2021	En % des foyers fiscaux	67,0	63,6

Source : INSEE / DGFIP-CNAF-CNAV-CCMSA, Fichier localisé social et fiscal (FiLoSoFi)

*Estimation

LOGEMENTS SOCIAUX

Dernière
année
disponible

Calvaire Saint-Pierre

Ensemble
des QPV

Nouveaux périmètres				
Logements sociaux	2023	En % des logements	69,1	75,8
Dont en collectif	2023	En % des logements sociaux	99,3	98,4
Ancienneté du parc (logements sociaux construits avant 1974)	2023	En % des logements sociaux	89,5	77,5
Anciens périmètres				
Taux de vacance dans le parc locatif social	2022	En % des logements sociaux	5,9	6,1
Taux de rotation des logements sociaux	2022	En % des logements sociaux	7,1	8,0
Loyer médian dans le parc locatif social	2022	En €/m²	5,11	5,17
Logements sociaux de 1 ou 2 pièces	2022	En % des logements sociaux	27,9	19,2
Logements sociaux de 4 pièces ou plus	2022	En % des logements sociaux	45,3	42,8
Logements en sous-occupation	2022	En % des locataires dans le parc social	32,7	35,1
Ménages dont le revenu est inférieur à 20 % du plafond PLUS*	2022	En % des locataires dans le parc social	32,1	30,5
Emménagés récents ** dont le revenu est inférieur à 20 % du plafond PLUS	2022	En % des nouveaux locataires	n.d.	47,4

* Prêt Locatif à Usage Social / ** Locataires emménagés depuis moins de 2 ans /

Ensemble des quartiers prioritaires hors Calvaire St-Pierre et Hérouville St-Clair.

Sources : UHS de Normandie, Répertoire des logements locatifs des bailleurs sociaux (RPLS) et Occupation du parc social (OPS) - Fichiers fonciers

CHÔMAGE

Dernière
année
disponible

Calvaire Saint-Pierre

Ensemble
des QPV

Demandeurs d'emploi de catégorie ABC	2024	En nombre	215	4 360
Part des femmes	2024	En % des demandeurs d'emploi catégories ABC	45,6	47,8
Jeunes chômeurs âgés de moins de 26 ans	2024	En % des demandeurs d'emploi catégories ABC	8,8	14,0
Chômeurs seniors âgés de plus de 50 ans	2024	En % des demandeurs d'emploi catégories ABC	21,9	22,5
Chômeurs de nationalité étrangère	2024	En % des demandeurs d'emploi catégories ABC	33,0	28,8
Chômeurs de niveau de formation inférieur au CAP-BEP	2024	En % des demandeurs d'emploi catégories ABC	30,2	27,9
Chômage de longue durée (plus de 1 an)	2024	En % des demandeurs d'emploi catégories ABC	35,3	40,6
Chômeurs bénéficiaires du RSA	2024	En % des demandeurs d'emploi catégories ABC	48,4	40,3

* Catégorie ABC : ensemble des demandeurs d'emploi tenus de faire des actes positifs de recherche d'emploi

Source : France Travail

SANTÉ - PRÉCARITÉ

Dernière
année
disponible

Calvaire Saint-Pierre

Ensemble
des QPV

Ménages bénéficiaires de la Complémentaire Santé Solidaire (C2S) non participative (ex-CMU-C)	2024	En % de la population couverte par la CNAM	32,5	31,9
---	------	--	------	------

Source : Caisse Nationale d'Assurance Maladie (CNAM)

PROFIL DES HABITANTS

Source : INSEE, recensement de la population

POPULATION

	Dernière année disponible	Calvaire Saint-Pierre		Ensemble des QPV
Part des femmes	2020	En % de la population	51,9	53,1
Enfants âgés de 0 à 14 ans	2020	En % de la population	22,6	22,8
Jeunes de 15 à 24 ans	2020	En % de la population	18,6	17,0
Personnes âgées de 60 ans et plus	2020	En % de la population	11,7	19,0
Population étrangère	2020	En % de la population	23,3*	19,7
Population immigrée	2020	En % de la population	23,5	21,0

*Estimation

MÉNAGES - LOGEMENTS

	Dernière année disponible	Calvaire Saint-Pierre		Ensemble des QPV
Personnes seules	2020	En % des ménages	55,3	47,6
Femmes vivant seules	2020	En % des ménages d'une personne	50,0	55,9
Ménages de 2 personnes	2020	En % des ménages	13,6	23,8
Ménages de 4 personnes et plus	2020	En % des ménages	15,0*	15,9
Familles monoparentales	2020	En % des familles	38,0	40,2
Habitants par logement	2020	Nombre de personnes par ménage	2,1	2,1
Logements collectifs	2020	En % des ménages	92,5	94,8
Ménages ayant emménagé depuis moins de 2 ans	2020	En % des ménages	14,9	14,5
Ménages ayant emménagé depuis plus de 10 ans	2020	En % des ménages	39,2	39,5

*Estimation

EMPLOI - CHÔMAGE

	Dernière année disponible	Calvaire Saint-Pierre		Ensemble des QPV
Taux d'emploi	2020	En % de la population des 15-64 ans	38,8	41,7
Emplois précaires	2020	En % des actifs ayant un emploi	29,1	28,4
Temps partiel	2020	En % des actifs ayant un emploi	35,0	29,1
Taux de chômage	2020	En % des actifs	36,6	30,2

DIPLOMES

	Dernière année disponible	Calvaire Saint-Pierre		Ensemble des QPV
Taux de scolarisation des 15-24 ans	2020	En % des jeunes de 15-24 ans	84,8	66,8
Population sans diplôme	2020	En % de la population ayant fini ses études	35,4	42,6
Étrangers sans diplôme	2020	En % des étrangers ayant fini leurs études	33,2	47,4
Population avec un diplôme de niveau inférieur au BAC	2020	En % de la population ayant fini ses études	27,2	27,8
Population avec un diplôme de niveau BAC+2 ou supérieur	2020	En % de la population ayant fini ses études	20,3	15,4

MOBILITÉ

Dernière
année
disponible

Calvaire Saint-Pierre

Ensemble
des QPV

Personnes utilisant le plus souvent
les transports en commun pour aller travailler

2020

En % des actifs ayant un emploi

35,9

24,2

Ménages disposant d'une voiture ou plus

2020

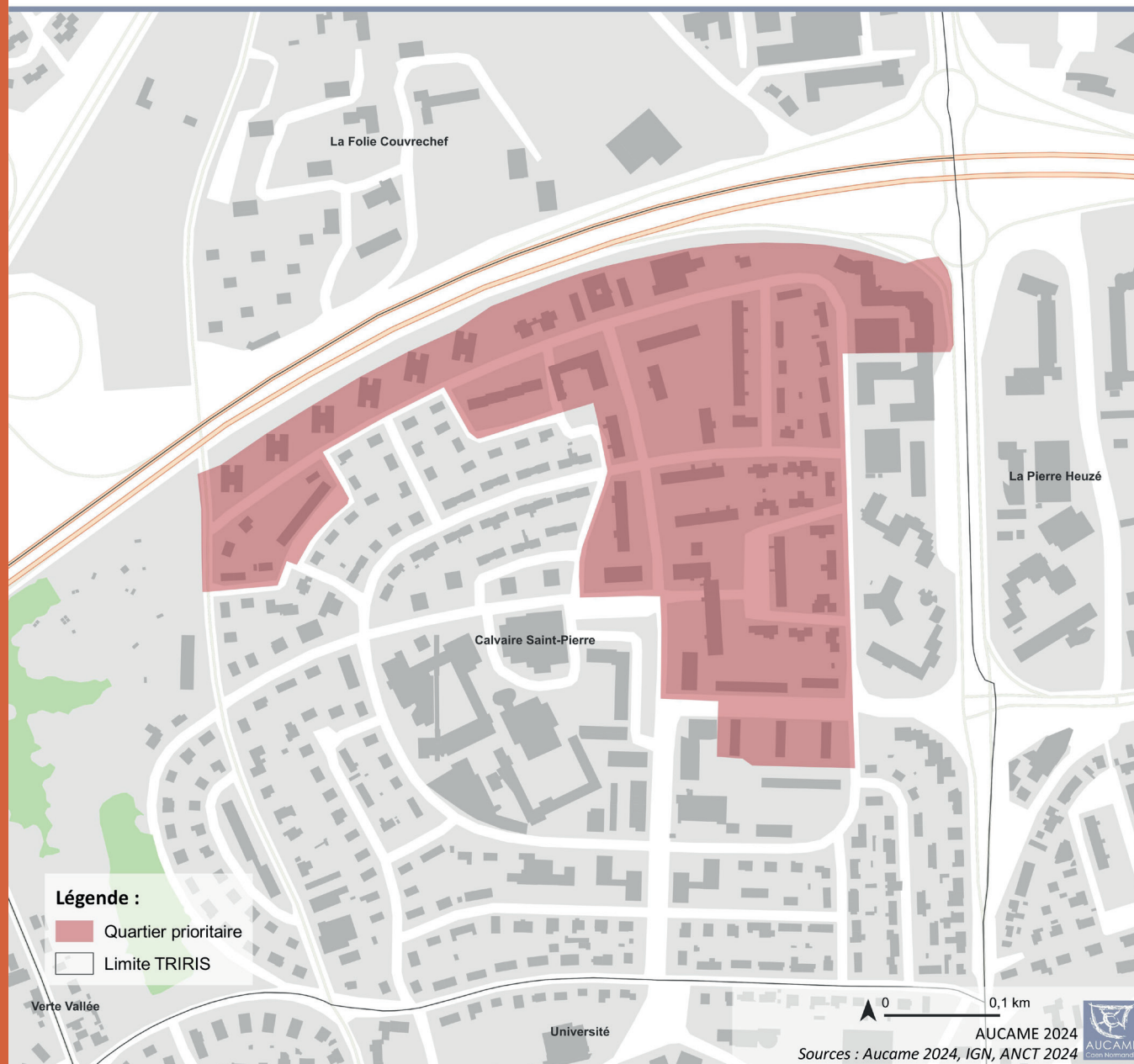
En % des ménages

51,6

55,4

Source : INSEE, recensement de la population

Quartiers prioritaires de Caen la mer - Calvaire Saint-Pierre



Réalisation & mise en page : AUCAME
Contact : jp.briand@aucame.fr
Directeur de publication : Patrice DUNY



Agence d'urbanisme de Caen Normandie Métropole

21 rue de la Miséricorde - 14000 CAEN
02 31 86 94 00 / contact@aucame.fr

www.aucame.fr

Édition 2025 - Les chiffres-clés

Quartier situé sur la
commune de CAEN



Quartier Prioritaire de la
politique de la Ville (QPV) :
Périmètre exact.

DOCUMENT CONÇU AVEC LES
DONNÉES DES ORGANISMES
SUIVANTS :

- INSEE,
- UHS de Normandie,
- CNAF,
- France Travail,
- CNAM,
- CNAV,
- CCMSA,
- DGFIP.

NB : Les données sont
du 1^{er} janvier de l'année
mentionnée.

Traitements AUCAME/
observatoire des solidarités
territoriales

RÉALISATION :



AUCAME
Caen Normandie

POPULATION	Dernière année disponible	Chemin-Vert	Ensemble des quartiers prioritaires	
Population	2020	En nb d'habitants	4 222	27 278
Part de la population	2020	En % de la population de la commune	3,9	10,0*
Évolution de la population [†] (anciens périmètres QPV)	2020-2024	En %	-1,0	- 0,4
Enfants et jeunes de moins de 18 ans	2024	En % de la population couverte par la CNAM	27,2	24,0
Jeunes de 18-24 ans	2024	En % de la population couverte par la CNAM	10,8	10,4
Personnes âgées de 60 ans et plus	2024	En % de la population couverte par la CNAM	20,8	20,8

¹ Population couverte par la CNAM

*En % de la population de Caen la mer pour l'ensemble des QPV

Source : INSEE, recensement de la population et Caisse Nationale d'Assurance Maladie (CNAM)

MÉNAGES - FAMILLES	Dernière année disponible	Chemin-Vert		Ensemble des quartiers prioritaires
Étudiants	2024	En % des allocataires CAF	1,4	8,3
Personnes seules	2024	En % des allocataires CAF	48,8	57,2
Couples sans enfant	2024	En % des allocataires CAF	6,1	6,3
Familles avec enfant	2024	En % des allocataires CAF	45,2	36,6
Familles monoparentales	2024	En % des allocataires CAF ayant des enfants	55,3	54,6
Couples avec 3 enfants et plus	2024	En % des allocataires CAF	9,3	6,8
Enfants et jeunes de moins de 18 ans	2024	En % de la population couverte par la CAF	37,7	33,7

Source : Caisse Nationale d'Allocations Familiales (CNAF)

PRÉCARITÉ - PAUVRETÉ	Dernière année disponible	Chemin-Vert	Ensemble des quartiers prioritaires	
Ménages bénéficiant du RSA socle	2024	En % des allocataires CAF	26,7	21,2
Ménages percevant la prime d'activité	2024	En % des allocataires CAF	39,3	36,9
Ménages percevant une Allocation Adulte Handicapé (AAH)	2024	En % des allocataires CAF	10,0	9,7

Source : Caisse Nationale d'Allocations Familiales (CNAF)

NIVEAU DE REVENUS

Dernière
année
disponible

Chemin-Vert

Ensemble
des QPV*

Niveau de vie médian par unité de consommation	2021	En €	13 570	14 388
Niveau de vie maximal des " 10 % les plus pauvres "	2021	En €	8 330	8 709
Pensions et retraites	2021	En % des revenus disponibles	28,0	26,1
Prestations sociales	2021	En % des revenus disponibles	30,3	24,5
Minima sociaux	2021	En % des revenus disponibles	14,9	12,6
Ménages non imposés	2021	En % des foyers fiscaux	83,0	77,5
Taux de pauvreté	2021	En % des foyers fiscaux	54,0	47,5
Taux de bas revenus déclarés	2021	En % des foyers fiscaux	70,0	63,6

Source : INSEE / DGFIP-CNAF-CNAV-CCMSA, Fichier localisé social et fiscal (FiLoSoFi)

*Estimation

LOGEMENTS SOCIAUX

Dernière
année
disponible

Chemin-Vert

Ensemble
des QPV

Nouveaux périmètres				
Logements sociaux	2023	En % des logements	93,3	75,8
Dont en collectif	2023	En % des logements sociaux	99,0	98,4
Ancienneté du parc (logements sociaux construits avant 1974)	2023	En % des logements sociaux	100,0	77,5
Anciens périmètres				
Taux de vacance dans le parc locatif social	2022	En % des logements sociaux	5,4	6,1
Taux de rotation des logements sociaux	2022	En % des logements sociaux	6,1	8,0
Loyer médian dans le parc locatif social	2022	En €/m²	5,09	5,17
Logements sociaux de 1 ou 2 pièces	2022	En % des logements sociaux	17,5	19,2
Logements sociaux de 4 pièces ou plus	2022	En % des logements sociaux	47,5	42,8
Logements en sous-occupation	2022	En % des locataires dans le parc social	35,4	35,1
Ménages dont le revenu est inférieur à 20 % du plafond PLUS*	2022	En % des locataires dans le parc social	31,2	30,5
Emménagés récents ** dont le revenu est inférieur à 20 % du plafond PLUS	2022	En % des nouveaux locataires	48,9	47,4

* Prêt Locatif à Usage Social / ** Locataires emménagés depuis moins de 2 ans /

Ensemble des quartiers prioritaires hors Calvaire St-Pierre et Hérouville St-Clair.

Sources : UHS de Normandie, Répertoire des logements locatifs des bailleurs sociaux (RPLS) et Occupation du parc social (OPS) - Fichiers fonciers

CHÔMAGE

Dernière
année
disponible

Chemin-Vert

Ensemble
des QPV

Demandeurs d'emploi de catégorie ABC	2024	En nombre	808	4 360
Part des femmes	2024	En % des demandeurs d'emploi catégories ABC	53,1	47,8
Jeunes chômeurs âgés de moins de 26 ans	2024	En % des demandeurs d'emploi catégories ABC	10,9	14,0
Chômeurs seniors âgés de plus de 50 ans	2024	En % des demandeurs d'emploi catégories ABC	25,5	22,5
Chômeurs de nationalité étrangère	2024	En % des demandeurs d'emploi catégories ABC	35,1	28,8
Chômeurs de niveau de formation inférieur au CAP-BEP	2024	En % des demandeurs d'emploi catégories ABC	30,6	27,9
Chômage de longue durée (plus de 1 an)	2024	En % des demandeurs d'emploi catégories ABC	40,3	40,6
Chômeurs bénéficiaires du RSA	2024	En % des demandeurs d'emploi catégories ABC	44,6	40,3

* Catégorie ABC : ensemble des demandeurs d'emploi tenus de faire des actes positifs de recherche d'emploi

Source : France Travail

SANTÉ - PRÉCARITÉ

Dernière
année
disponible

Chemin-Vert

Ensemble
des QPV

Ménages bénéficiaires de la Complémentaire Santé Solidaire (C2S) non participative (ex-CMU-C)	2024	En % de la population couverte par la CNAM	39,2	31,9
---	------	--	-------------	------

Source : Caisse Nationale d'Assurance Maladie (CNAM)

PROFIL DES HABITANTS

Source : INSEE, recensement de la population

POPULATION

	Dernière année disponible		Chemin-Vert	Ensemble des QPV
Part des femmes	2020	En % de la population	54,4	53,1
Enfants âgés de 0 à 14 ans	2020	En % de la population	27,8	22,8
Jeunes de 15 à 24 ans	2020	En % de la population	12,8	17,0
Personnes âgées de 60 ans et plus	2020	En % de la population	21,7	19,0
Population étrangère	2020	En % de la population	17,9	19,7
Population immigrée	2020	En % de la population	19,3	21,0

MÉNAGES - LOGEMENTS

	Dernière année disponible		Chemin-Vert	Ensemble des QPV
Personnes seules	2020	En % des ménages	47,3	47,6
Femmes vivant seules	2020	En % des ménages d'une personne	62,8	55,9
Ménages de 2 personnes	2020	En % des ménages	18,9	23,8
Ménages de 4 personnes et plus	2020	En % des ménages	19,3	15,9
Familles monoparentales	2020	En % des familles	43,8	40,2
Habitants par logement	2020	Nombre de personnes par ménage	2,2	2,1
Logements collectifs	2020	En % des ménages	88,9	94,8
Ménages ayant emménagé depuis moins de 2 ans	2020	En % des ménages	10,3	14,5
Ménages ayant emménagé depuis plus de 10 ans	2020	En % des ménages	46,5	39,5

*Estimation

EMPLOI - CHÔMAGE

	Dernière année disponible		Chemin-Vert	Ensemble des QPV
Taux d'emploi	2020	En % de la population des 15-64 ans	35,4	41,7
Emplois précaires	2020	En % des actifs ayant un emploi	28,4	28,4
Temps partiel	2020	En % des actifs ayant un emploi	31,8	29,1
Taux de chômage	2020	En % des actifs	43,1	30,2

DIPLOMES

	Dernière année disponible		Chemin-Vert	Ensemble des QPV
Taux de scolarisation des 15-24 ans	2020	En % des jeunes de 15-24 ans	59,8	66,8
Population sans diplôme	2020	En % de la population ayant fini ses études	46,6	42,6
Étrangers sans diplôme	2020	En % des étrangers ayant fini leurs études	34,3	47,4
Population avec un diplôme de niveau inférieur au BAC	2020	En % de la population ayant fini ses études	26,5	27,8
Population avec un diplôme de niveau BAC+2 ou supérieur	2020	En % de la population ayant fini ses études	14,9	15,4

MOBILITÉ

Dernière
année
disponible

Chemin-Vert

Ensemble
des QPV

Personnes utilisant le plus souvent
les transports en commun pour aller travailler

2020

En % des actifs ayant un emploi

27,7

24,2

Ménages disposant d'une voiture ou plus

2020

En % des ménages

47,9

55,4

Source : INSEE, recensement de la population

Quartiers prioritaires de Caen la mer - Chemin Vert



Réalisation & mise en page : AUCAME
Contact : jp.briand@aucame.fr
Directeur de publication : Patrice DUNY



Agence d'urbanisme de Caen Normandie Métropole
21 rue de la Miséricorde - 14000 CAEN
02 31 86 94 00 / contact@aucame.fr
www.aucame.fr

Édition 2025 - Les chiffres-clés

Quartier situé sur la
commune de CAEN



Quartier Prioritaire de la
politique de la Ville (QPV) :
Périmètre exact.

DOCUMENT CONÇU AVEC LES
DONNÉES DES ORGANISMES
SUIVANTS :

- INSEE,
- UHS de Normandie,
- CNAF,
- France Travail,
- CNAM,
- CNAV,
- CCMSA,
- DGFIP.

NB : Les données sont
du 1^{er} janvier de l'année
mentionnée.

Traitements AUCAME/
observatoire des solidarités
territoriales

RÉALISATION :



AUCAME
Caen Normandie

POPULATION	Dernière année disponible	Guérinière	Ensemble des quartiers prioritaires	
Population	2020	En nb d'habitants	4 383	27 278
Part de la population	2020	En % de la population de la commune	4,1	10,0*
Évolution de la population ¹ (anciens périmètres QPV)	2020-2024	En %	-3,9	- 0,4
Enfants et jeunes de moins de 18 ans	2024	En % de la population couverte par la CNAM	22,0	24,0
Jeunes de 18-24 ans	2024	En % de la population couverte par la CNAM	7,9	10,4
Personnes âgées de 60 ans et plus	2024	En % de la population couverte par la CNAM	23,4	20,8

¹ Population couverte par la CNAM

*En % de la population de Caen la mer pour l'ensemble des QPV

Source : INSEE, recensement de la population et Caisse Nationale d'Assurance Maladie (CNAM)

MÉNAGES - FAMILLES	Dernière année disponible	Guérinière		Ensemble des quartiers prioritaires
Étudiants	2024	En % des allocataires CAF	0,3	8,3
Personnes seules	2024	En % des allocataires CAF	65,2	57,2
Couples sans enfant	2024	En % des allocataires CAF	5,2	6,3
Familles avec enfant	2024	En % des allocataires CAF	29,4	36,6
Familles monoparentales	2024	En % des allocataires CAF ayant des enfants	56,5	54,6
Couples avec 3 enfants et plus	2024	En % des allocataires CAF	5,0	6,8
Enfants et jeunes de moins de 18 ans	2024	En % de la population couverte par la CAF	30,4	33,7

Source : Caisse Nationale d'Allocations Familiales (CNAF)

PRÉCARITÉ - PAUVRETÉ	Dernière année disponible	Guérinière	Ensemble des quartiers prioritaires	
Ménages bénéficiant du RSA socle	2024	En % des allocataires CAF	28,0	21,2
Ménages percevant la prime d'activité	2024	En % des allocataires CAF	36,1	36,9
Ménages percevant une Allocation Adulte Handicapé (AAH)	2024	En % des allocataires CAF	10,9	9,7

Source : Caisse Nationale d'Allocations Familiales (CNAF)

NIVEAU DE REVENUS

Dernière
année
disponible

Guérinière

Ensemble
des QPV*

Niveau de vie médian par unité de consommation	2021	En €	12 840	14 388
Niveau de vie maximal des " 10 % les plus pauvres "	2021	En €	7 900	8 709
Pensions et retraites	2021	En % des revenus disponibles	24,7	26,1
Prestations sociales	2021	En % des revenus disponibles	33,3	24,5
Minima sociaux	2021	En % des revenus disponibles	19,3	12,6
Ménages non imposés	2021	En % des foyers fiscaux	87,0	77,5
Taux de pauvreté	2021	En % des foyers fiscaux	60,0	47,5
Taux de bas revenus déclarés	2021	En % des foyers fiscaux	75,0	63,6

Source : INSEE / DGFIP-CNAF-CNAV-CCMSA, Fichier localisé social et fiscal (FiLoSoFi)

*Estimation

LOGEMENTS SOCIAUX

Dernière
année
disponible

Guérinière

Ensemble
des QPV

Nouveaux périmètres				
Logements sociaux	2023	En % des logements	96,5	75,8
Dont en collectif	2023	En % des logements sociaux	97,4	98,4
Ancienneté du parc (logements sociaux construits avant 1974)	2023	En % des logements sociaux	85,0	77,5
Anciens périmètres				
Taux de vacance dans le parc locatif social	2022	En % des logements sociaux	7,3	6,1
Taux de rotation des logements sociaux	2022	En % des logements sociaux	6,7	8,0
Loyer médian dans le parc locatif social	2022	En €/m²	5,22	5,17
Logements sociaux de 1 ou 2 pièces	2022	En % des logements sociaux	24,7	19,2
Logements sociaux de 4 pièces ou plus	2022	En % des logements sociaux	29,9	42,8
Logements en sous-occupation	2022	En % des locataires dans le parc social	34,0	35,1
Ménages dont le revenu est inférieur à 20 % du plafond PLUS*	2022	En % des locataires dans le parc social	37,2	30,5
Emménagés récents ** dont le revenu est inférieur à 20 % du plafond PLUS	2022	En % des nouveaux locataires	49,0	47,4

* Prêt Locatif à Usage Social / ** Locataires emménagés depuis moins de 2 ans /

Ensemble des quartiers prioritaires hors Calvaire St-Pierre et Hérouville St-Clair.

Sources : UHS de Normandie, Répertoire des logements locatifs des bailleurs sociaux (RPLS) et Occupation du parc social (OPS) - Fichiers fonciers

CHÔMAGE

Dernière
année
disponible

Guérinière

Ensemble
des QPV

Demandeurs d'emploi de catégorie ABC	2024	En nombre	867	4 360
Part des femmes	2024	En % des demandeurs d'emploi catégories ABC	37,6	47,8
Jeunes chômeurs âgés de moins de 26 ans	2024	En % des demandeurs d'emploi catégories ABC	12,6	14,0
Chômeurs seniors âgés de plus de 50 ans	2024	En % des demandeurs d'emploi catégories ABC	22,7	22,5
Chômeurs de nationalité étrangère	2024	En % des demandeurs d'emploi catégories ABC	37,0	28,8
Chômeurs de niveau de formation inférieur au CAP-BEP	2024	En % des demandeurs d'emploi catégories ABC	36,8	27,9
Chômage de longue durée (plus de 1 an)	2024	En % des demandeurs d'emploi catégories ABC	42,9	40,6
Chômeurs bénéficiaires du RSA	2024	En % des demandeurs d'emploi catégories ABC	48,0	40,3

* Catégorie ABC : ensemble des demandeurs d'emploi tenus de faire des actes positifs de recherche d'emploi

Source : France Travail

SANTÉ - PRÉCARITÉ

Dernière
année
disponible

Guérinière

Ensemble
des QPV

Ménages bénéficiaires de la Complémentaire Santé Solidaire (C2S) non participative (ex-CMU-C)	2024	En % de la population couverte par la CNAM	40,8	31,9
---	------	--	------	------

Source : Caisse Nationale d'Assurance Maladie (CNAM)

PROFIL DES HABITANTS

Source : INSEE, recensement de la population

POPULATION

POPULATION	Dernière année disponible	Guérinière		Ensemble des QPV
Part des femmes	2020	En % de la population	51,7	53,1
Enfants âgés de 0 à 14 ans	2020	En % de la population	24,1	22,8
Jeunes de 15 à 24 ans	2020	En % de la population	12,4	17,0
Personnes âgées de 60 ans et plus	2020	En % de la population	17,2	19,0
Population étrangère	2020	En % de la population	30,6	19,7
Population immigrée	2020	En % de la population	27,6	21,0
*Estimation				

*Estimation

MÉNAGES - LOGEMENTS

MÉNAGES - LOGEMENTS		Dernière année disponible	Guérinière	Ensemble des QPV	
Personnes seules	2020		En % des ménages	46,9	47,6
Femmes vivant seules	2020		En % des ménages d'une personne	46,1	55,9
Ménages de 2 personnes	2020		En % des ménages	25,4	23,8
Ménages de 4 personnes et plus	2020		En % des ménages	16,8	15,9
Familles monoparentales	2020		En % des familles	45,1	40,2
Habitants par logement	2020		Nombre de personnes par ménage	2,1	2,1
Logements collectifs	2020		En % des ménages	97,6	94,8
Ménages ayant emménagé depuis moins de 2 ans	2020		En % des ménages	10,7	14,5
Ménages ayant emménagé depuis plus de 10 ans	2020		En % des ménages	43,8	39,5

*Estimation

EMPLOI - CHÔMAGE

EMPLOI - CHÔMAGE		Dernière année disponible	Guérinière	Ensemble des QPV
Taux d'emploi	2020	En % de la population des 15-64 ans	33,1	41,7
Emplois précaires	2020	En % des actifs ayant un emploi	25,9	28,4
Temps partiel	2020	En % des actifs ayant un emploi	23,2	29,1
Taux de chômage	2020	En % des actifs	22,2	30,2

DIPLOMES

DIPLOMES

	Dernière année disponible	Guérinière		Ensemble des QPV
Taux de scolarisation des 15-24 ans	2020	En % des jeunes de 15-24 ans	51,3	66,8
Population sans diplôme	2020	En % de la population ayant fini ses études	58,9	42,6
Étrangers sans diplôme	2020	En % des étrangers ayant fini leurs études	62,9	47,4
Population avec un diplôme de niveau inférieur au BAC	2020	En % de la population ayant fini ses études	23,1	27,8
Population avec un diplôme de niveau BAC+2 ou supérieur	2020	En % de la population ayant fini ses études	7,5	15,4

MOBILITÉ

Dernière
année
disponible

Guérinière

Ensemble
des QPV

Personnes utilisant le plus souvent
les transports en commun pour aller travailler

2020

En % des actifs ayant un emploi

26,5

24,2

Ménages disposant d'une voiture ou plus

2020

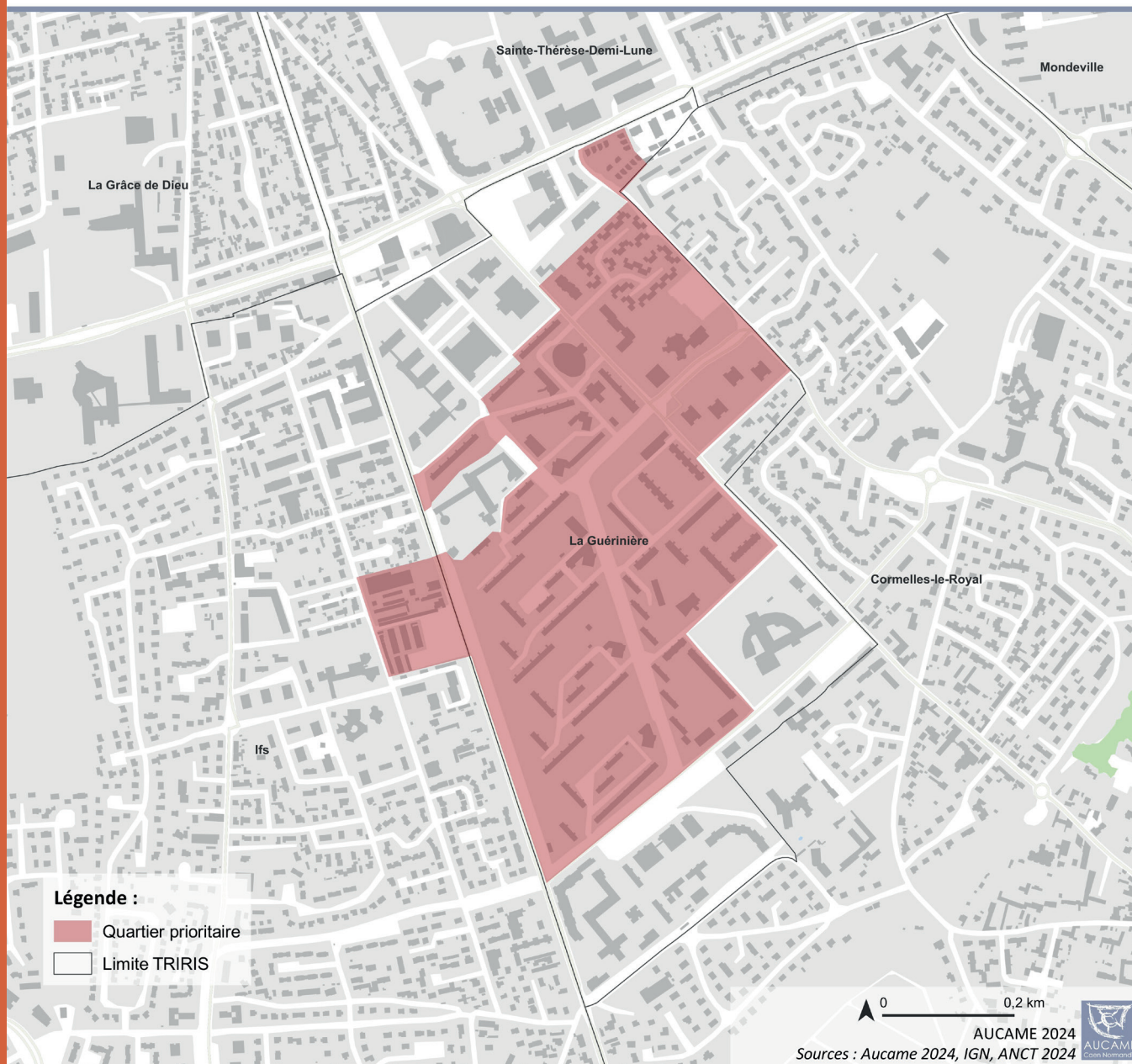
En % des ménages

41,0

55,4

Source : INSEE, recensement de la population

Quartiers prioritaires de Caen la mer - La Guérinière



Réalisation & mise en page : AUCAME
Contact : jp.briand@aucame.fr
Directeur de publication : Patrice DUNY



AUCAME
Caen Normandie

Agence d'urbanisme de Caen Normandie Métropole

21 rue de la Miséricorde - 14000 CAEN
02 31 86 94 00 / contact@aucame.fr

www.aucame.fr

Édition 2025 - Les chiffres-clés

Quartier situé sur la
commune de CAEN



Quartier Prioritaire de la
politique de la Ville (QPV) :
Périmètre exact.

DOCUMENT CONÇU AVEC LES
DONNÉES DES ORGANISMES
SUIVANTS :

- INSEE,
- UHS de Normandie,
- CNAF,
- France Travail,
- CNAM,
- CNAV,
- CCMSA,
- DGFIP.

NB : Les données sont
du 1^{er} janvier de l'année
mentionnée.

Traitements AUCAME/
observatoire des solidarités
territoriales

RÉALISATION :



AUCAME
Caen Normandie

POPULATION	Dernière année disponible	Pierre-Heuzé		Ensemble des quartiers prioritaires
Population	2020	En nb d'habitants	1 965	27 278
Part de la population	2020	En % de la population de la commune	1,8	10,0*
Évolution de la population ¹ (anciens périmètres QPV)	2020-2024	En %	- 3,1	- 0,4
Enfants et jeunes de moins de 18 ans	2024	En % de la population couverte par la CNAM	28,4	24,0
Jeunes de 18-24 ans	2024	En % de la population couverte par la CNAM	11,0	10,4
Personnes âgées de 60 ans et plus	2024	En % de la population couverte par la CNAM	16,7	20,8

¹ Population couverte par la CNAM

*En % de la population de Caen la mer pour l'ensemble des QPV

Source : INSEE, recensement de la population et Caisse Nationale d'Assurance Maladie (CNAM)

MÉNAGES - FAMILLES	Dernière année disponible	Pierre-Heuzé		Ensemble des quartiers prioritaires
Étudiants	2024	En % des allocataires CAF	1,4	8,3
Personnes seules	2024	En % des allocataires CAF	50,1	57,2
Couples sans enfant	2024	En % des allocataires CAF	4,9	6,3
Familles avec enfant	2024	En % des allocataires CAF	45,5	36,6
Familles monoparentales	2024	En % des allocataires CAF ayant des enfants	48,4	54,6
Couples avec 3 enfants et plus	2024	En % des allocataires CAF	11,8	6,8
Enfants et jeunes de moins de 18 ans	2024	En % de la population couverte par la CAF	38,4	33,7

Source : Caisse Nationale d'Allocations Familiales (CNAF)

PRÉCARITÉ - PAUVRETÉ	Dernière année disponible	Pierre-Heuzé	Ensemble des quartiers prioritaires	
Ménages bénéficiant du RSA socle	2024	En % des allocataires CAF	28,4	21,2
Ménages percevant la prime d'activité	2024	En % des allocataires CAF	38,5	36,9
Ménages percevant une Allocation Adulte Handicapé (AAH)	2024	En % des allocataires CAF	9,2	9,7

Source : Caisse Nationale d'Allocations Familiales (CNAF)

NIVEAU DE REVENUS

Dernière
année
disponible

Pierre-Heuzé

Ensemble
des QPV*

Niveau de vie médian par unité de consommation	2021	En €	13 390	14 388
Niveau de vie maximal des " 10 % les plus pauvres "	2021	En €	8 300	8 709
Pensions et retraites	2021	En % des revenus disponibles	23,7	26,1
Prestations sociales	2021	En % des revenus disponibles	28,7	24,5
Minima sociaux	2021	En % des revenus disponibles	14,6	12,6
Ménages non imposés	2021	En % des foyers fiscaux	81,0	77,5
Taux de pauvreté	2021	En % des foyers fiscaux	55,0	47,5
Taux de bas revenus déclarés	2021	En % des foyers fiscaux	73,0	63,6

Source : INSEE / DGFIP-CNAF-CNAV-CCMSA, Fichier localisé social et fiscal (FiLoSoFi)

*Estimation

LOGEMENTS SOCIAUX

Dernière
année
disponible

Pierre-Heuzé

Ensemble
des QPV

Nouveaux périmètres				
Logements sociaux	2023	En % des logements	96,4	75,8
Dont en collectif	2023	En % des logements sociaux	99,9	98,4
Ancienneté du parc (logements sociaux construits avant 1974)	2023	En % des logements sociaux	100,0	77,5
Anciens périmètres				
Taux de vacance dans le parc locatif social	2022	En % des logements sociaux	8,1	6,1
Taux de rotation des logements sociaux	2022	En % des logements sociaux	5,9	8,0
Loyer médian dans le parc locatif social	2022	En €/m²	5,04	5,17
Logements sociaux de 1 ou 2 pièces	2022	En % des logements sociaux	28,8	19,2
Logements sociaux de 4 pièces ou plus	2022	En % des logements sociaux	37,1	42,8
Logements en sous-occupation	2022	En % des locataires dans le parc social	23,2	35,1
Ménages dont le revenu est inférieur à 20 % du plafond PLUS*	2022	En % des locataires dans le parc social	33,0	30,5
Emménagés récents ** dont le revenu est inférieur à 20 % du plafond PLUS	2022	En % des nouveaux locataires	47,9	47,4

* Prêt Locatif à Usage Social / ** Locataires emménagés depuis moins de 2 ans /

Ensemble des quartiers prioritaires hors Calvaire St-Pierre et Hérouville St-Clair.

Sources : UHS de Normandie, Répertoire des logements locatifs des bailleurs sociaux (RPLS) et Occupation du parc social (OPS) - Fichiers fonciers

CHÔMAGE

Dernière
année
disponible

Pierre-Heuzé

Ensemble
des QPV

Demandeurs d'emploi de catégorie ABC	2024	En nombre	388	4 360
Part des femmes	2024	En % des demandeurs d'emploi catégories ABC	49,2	47,8
Jeunes chômeurs âgés de moins de 26 ans	2024	En % des demandeurs d'emploi catégories ABC	10,8	14,0
Chômeurs seniors âgés de plus de 50 ans	2024	En % des demandeurs d'emploi catégories ABC	22,9	22,5
Chômeurs de nationalité étrangère	2024	En % des demandeurs d'emploi catégories ABC	39,9	28,8
Chômeurs de niveau de formation inférieur au CAP-BEP	2024	En % des demandeurs d'emploi catégories ABC	33,8	27,9
Chômage de longue durée (plus de 1 an)	2024	En % des demandeurs d'emploi catégories ABC	37,6	40,6
Chômeurs bénéficiaires du RSA	2024	En % des demandeurs d'emploi catégories ABC	45,1	40,3

* Catégorie ABC : ensemble des demandeurs d'emploi tenus de faire des actes positifs de recherche d'emploi

Source : France Travail

SANTÉ - PRÉCARITÉ

Dernière
année
disponible

Pierre-Heuzé

Ensemble
des QPV

Ménages bénéficiaires de la Complémentaire Santé Solidaire (C2S) non participative (ex-CMU-C)	2024	En % de la population couverte par la CNAM	38,8	31,9
---	------	--	------	------

Source : Caisse Nationale d'Assurance Maladie (CNAM)

PROFIL DES HABITANTS

Source : INSEE, recensement de la population

POPULATION

	Dernière année disponible	Pierre-Heuzé	Ensemble des QPV
Part des femmes	2020	En % de la population 50,9	53,1
Enfants âgés de 0 à 14 ans	2020	En % de la population 24,7	22,8
Jeunes de 15 à 24 ans	2020	En % de la population 13,8	17,0
Personnes âgées de 60 ans et plus	2020	En % de la population 19,6	19,0
Population étrangère	2020	En % de la population 26,2	19,7
Population immigrée	2020	En % de la population 28,6	21,0

*Estimation

MÉNAGES - LOGEMENTS

	Dernière année disponible	Pierre-Heuzé	Ensemble des QPV
Personnes seules	2020	En % des ménages 46,6	47,6
Femmes vivant seules	2020	En % des ménages d'une personne 53,5	55,9
Ménages de 2 personnes	2020	En % des ménages 22,8	23,8
Ménages de 4 personnes et plus	2020	En % des ménages 17,0	15,9
Familles monoparentales	2020	En % des familles 37,9	40,2
Habitants par logement	2020	Nombre de personnes par ménage 2,2	2,1
Logements collectifs	2020	En % des ménages 97,0	94,8
Ménages ayant emménagé depuis moins de 2 ans	2020	En % des ménages 8,5	14,5
Ménages ayant emménagé depuis plus de 10 ans	2020	En % des ménages 44,0	39,5

*Estimation

EMPLOI - CHÔMAGE

	Dernière année disponible	Pierre-Heuzé	Ensemble des QPV
Taux d'emploi	2020	En % de la population des 15-64 ans 44,2	41,7
Emplois précaires	2020	En % des actifs ayant un emploi 25,1	28,4
Temps partiel	2020	En % des actifs ayant un emploi 28,7	29,1
Taux de chômage	2020	En % des actifs 29,7	30,2

DIPLOMES

	Dernière année disponible	Pierre-Heuzé	Ensemble des QPV
Taux de scolarisation des 15-24 ans	2020	En % des jeunes de 15-24 ans 74,2	66,8
Population sans diplôme	2020	En % de la population ayant fini ses études 39,5	42,6
Étrangers sans diplôme	2020	En % des étrangers ayant fini leurs études n.d.	47,4
Population avec un diplôme de niveau inférieur au BAC	2020	En % de la population ayant fini ses études 27,8	27,8
Population avec un diplôme de niveau BAC+2 ou supérieur	2020	En % de la population ayant fini ses études 17,7	15,4

MOBILITÉ

Dernière
année
disponible

Pierre-Heuzé

Ensemble
des QPV

Personnes utilisant le plus souvent
les transports en commun pour aller travailler

2020

En % des actifs ayant un emploi

24,8

24,2

Ménages disposant d'une voiture ou plus

2020

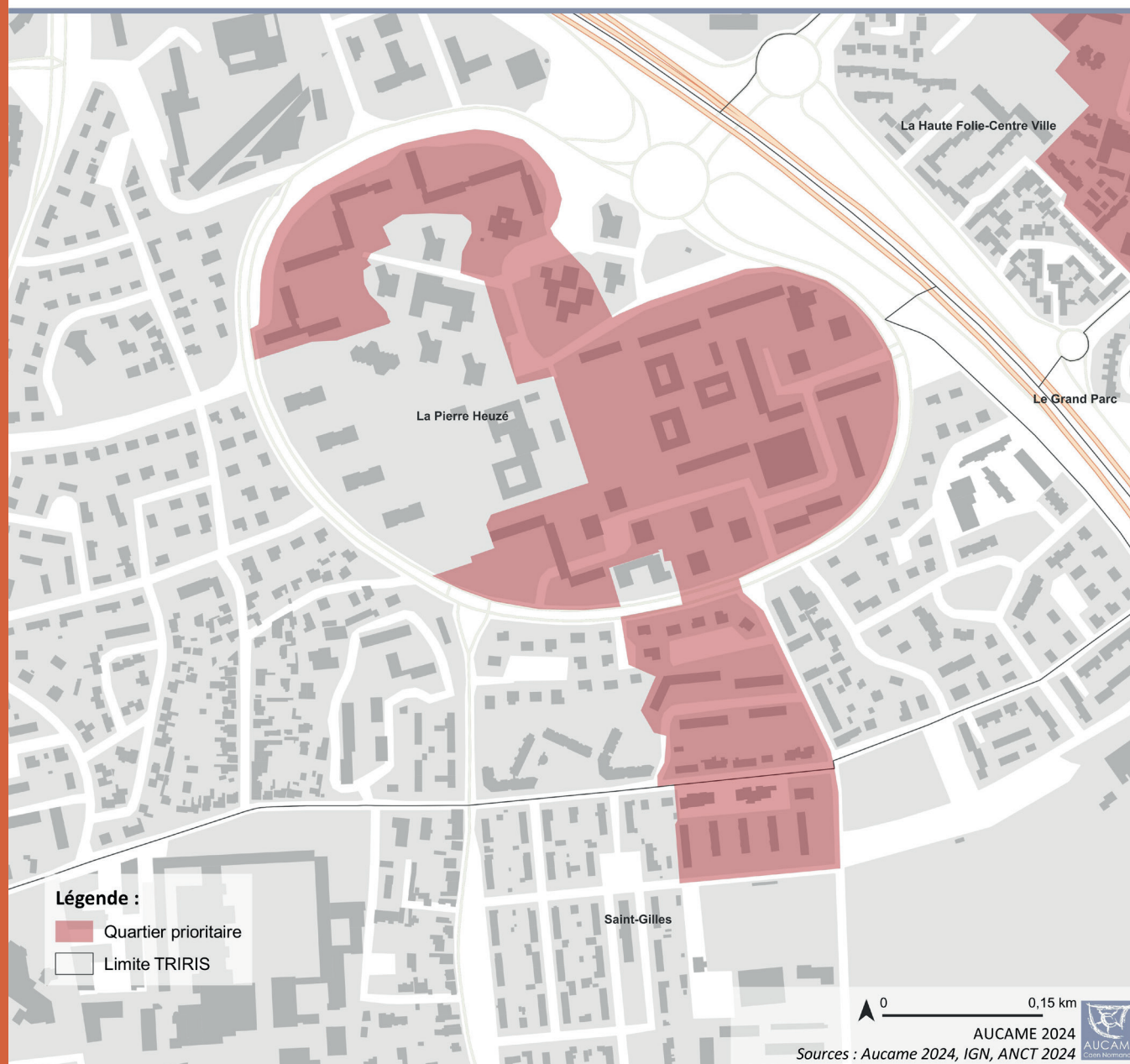
En % des ménages

59,4

55,4

Source : INSEE, recensement de la population

Quartiers prioritaires de Caen la mer - La Pierre Heuzé



Réalisation & mise en page : AUCAME
Contact : jp.briand@aucame.fr
Directeur de publication : Patrice DUNY



Agence d'urbanisme de Caen Normandie Métropole
21 rue de la Miséricorde - 14000 CAEN
02 31 86 94 00 / contact@aucame.fr
www.aucame.fr

Édition 2025 - Les chiffres-clés

Quartier situé sur la
commune de CAEN



Quartier Prioritaire de la
politique de la Ville (QPV) :
Périmètre exact.

DOCUMENT CONÇU AVEC LES
DONNÉES DES ORGANISMES
SUIVANTS :

- INSEE,
- UHS de Normandie,
- CNAF,
- France Travail,
- CNAM,
- CNAV,
- CCMSA,
- DGFIP.

NB : Les données sont
du 1^{er} janvier de l'année
mentionnée.

Traitements AUCAME/
observatoire des solidarités
territoriales

RÉALISATION :



AUCAME
Caen Normandie

POPULATION	Dernière année disponible	Grâce de Dieu		Ensemble des quartiers prioritaires
Population	2020	En nb d'habitants	3 595	27 278
Part de la population	2020	En % de la population de la commune	3,4	10,0*
Évolution de la population ¹ (anciens périmètres QPV)	2020-2024	En %	4,6	- 0,4
Enfants et jeunes de moins de 18 ans	2024	En % de la population couverte par la CNAM	23,5	24,0
Jeunes de 18-24 ans	2024	En % de la population couverte par la CNAM	9,6	10,4
Personnes âgées de 60 ans et plus	2024	En % de la population couverte par la CNAM	22,2	20,8

¹ Population couverte par la CNAM

*En % de la population de Caen la mer pour l'ensemble des QPV

Source : INSEE, recensement de la population et Caisse Nationale d'Assurance Maladie (CNAM)

MÉNAGES - FAMILLES	Dernière année disponible	Grâce de Dieu		Ensemble des quartiers prioritaires
Étudiants	2024	En % des allocataires CAF	0,5	8,3
Personnes seules	2024	En % des allocataires CAF	55,1	57,2
Couples sans enfant	2024	En % des allocataires CAF	6,3	6,3
Familles avec enfant	2024	En % des allocataires CAF	39,0	36,6
Familles monoparentales	2024	En % des allocataires CAF ayant des enfants	56,9	54,6
Couples avec 3 enfants et plus	2024	En % des allocataires CAF	7,6	6,8
Enfants et jeunes de moins de 18 ans	2024	En % de la population couverte par la CAF	33,9	33,7

Source : Caisse Nationale d'Allocations Familiales (CNAF)

PRÉCARITÉ - PAUVRETÉ	Dernière année disponible	Grâce de Dieu		Ensemble des quartiers prioritaires
Ménages bénéficiant du RSA socle	2024	En % des allocataires CAF	23,3	21,2
Ménages percevant la prime d'activité	2024	En % des allocataires CAF	39,5	36,9
Ménages percevant une Allocation Adulte Handicapé (AAH)	2024	En % des allocataires CAF	15,1	9,7

Source : Caisse Nationale d'Allocations Familiales (CNAF)

NIVEAU DE REVENUS

Dernière
année
disponible

Grâce de Dieu

Ensemble
des QPV*

Niveau de vie médian par unité de consommation	2021	En €	13 990	14 388
Niveau de vie maximal des " 10 % les plus pauvres "	2021	En €	8 460	8 709
Pensions et retraites	2021	En % des revenus disponibles	29,0	26,1
Prestations sociales	2021	En % des revenus disponibles	26,5	24,5
Minima sociaux	2021	En % des revenus disponibles	14,2	12,6
Ménages non imposés	2021	En % des foyers fiscaux	81,0	77,5
Taux de pauvreté	2021	En % des foyers fiscaux	49,0	47,5
Taux de bas revenus déclarés	2021	En % des foyers fiscaux	66,0	63,6

Source : INSEE / DGFIP-CNAF-CNAV-CCMSA, Fichier localisé social et fiscal (FiLoSoFi)

*Estimation

LOGEMENTS SOCIAUX

Dernière
année
disponible

Grâce de Dieu

Ensemble
des QPV

Nouveaux périmètres				
Logements sociaux	2023	En % des logements	74,3	75,8
Dont en collectif	2023	En % des logements sociaux	95,9	98,4
Ancienneté du parc (logements sociaux construits avant 1974)	2023	En % des logements sociaux	66,1	77,5
Anciens périmètres				
Taux de vacance dans le parc locatif social	2022	En % des logements sociaux	9,3	6,1
Taux de rotation des logements sociaux	2022	En % des logements sociaux	8,5	8,0
Loyer médian dans le parc locatif social	2022	En €/m²	5,39	5,17
Logements sociaux de 1 ou 2 pièces	2022	En % des logements sociaux	16,0	19,2
Logements sociaux de 4 pièces ou plus	2022	En % des logements sociaux	49,3	42,8
Logements en sous-occupation	2022	En % des locataires dans le parc social	35,8	35,1
Ménages dont le revenu est inférieur à 20 % du plafond PLUS*	2022	En % des locataires dans le parc social	30,0	30,5
Emménagés récents ** dont le revenu est inférieur à 20 % du plafond PLUS	2022	En % des nouveaux locataires	42,4	47,4

* Prêt Locatif à Usage Social / ** Locataires emménagés depuis moins de 2 ans /

Ensemble des quartiers prioritaires hors Calvaire St-Pierre et Hérouville St-Clair.

Sources : UHS de Normandie, Répertoire des logements locatifs des bailleurs sociaux (RPLS) et Occupation du parc social (OPS) - Fichiers fonciers

CHÔMAGE

Dernière
année
disponible

Grâce de Dieu

Ensemble
des QPV

Demandeurs d'emploi de catégorie ABC	2024	En nombre	491	4 360
Part des femmes	2024	En % des demandeurs d'emploi catégories ABC	48,7	47,8
Jeunes chômeurs âgés de moins de 26 ans	2024	En % des demandeurs d'emploi catégories ABC	14,7	14,0
Chômeurs seniors âgés de plus de 50 ans	2024	En % des demandeurs d'emploi catégories ABC	22,0	22,5
Chômeurs de nationalité étrangère	2024	En % des demandeurs d'emploi catégories ABC	34,4	28,8
Chômeurs de niveau de formation inférieur au CAP-BEP	2024	En % des demandeurs d'emploi catégories ABC	32,4	27,9
Chômage de longue durée (plus de 1 an)	2024	En % des demandeurs d'emploi catégories ABC	41,1	40,6
Chômeurs bénéficiaires du RSA	2024	En % des demandeurs d'emploi catégories ABC	35,6	40,3

* Catégorie ABC : ensemble des demandeurs d'emploi tenus de faire des actes positifs de recherche d'emploi

Source : France Travail

SANTÉ - PRÉCARITÉ

Dernière
année
disponible

Grâce de Dieu

Ensemble
des QPV

Ménages bénéficiaires de la Complémentaire Santé Solidaire (C2S) non participative (ex-CMU-C)	2024	En % de la population couverte par la CNAM	32,3	31,9
---	------	--	------	------

Source : Caisse Nationale d'Assurance Maladie (CNAM)

PROFIL DES HABITANTS

Source : INSEE, recensement de la population

POPULATION

POPULATION	Dernière année disponible	Grâce de Dieu		Ensemble des QPV
Part des femmes	2020	En % de la population	54,6	53,1
Enfants âgés de 0 à 14 ans	2020	En % de la population	26,5	22,8
Jeunes de 15 à 24 ans	2020	En % de la population	14,0	17,0
Personnes âgées de 60 ans et plus	2020	En % de la population	19,2	19,0
Population étrangère	2020	En % de la population	23,2	19,7
Population immigrée	2020	En % de la population	23,2	21,0
*Estimation				

*Estimation

MÉNAGES - LOGEMENTS

MÉNAGES - LOGEMENTS	Dernière année disponible	Grâce de Dieu	Ensemble des QPV	
Personnes seules	2020	En % des ménages	38,7	47,6
Femmes vivant seules	2020	En % des ménages d'une personne	61,8	55,9
Ménages de 2 personnes	2020	En % des ménages	24,3	23,8
Ménages de 4 personnes et plus	2020	En % des ménages	22,5	15,9
Familles monoparentales	2020	En % des familles	41,4	40,2
Habitants par logement	2020	Nombre de personnes par ménage	2,4	2,1
Logements collectifs	2020	En % des ménages	85,9	94,8
Ménages ayant emménagé depuis moins de 2 ans	2020	En % des ménages	13,6	14,5
Ménages ayant emménagé depuis plus de 10 ans	2020	En % des ménages	39,1	39,5

*Estimation

EMPLOI - CHÔMAGE

EMPLOI - CHÔMAGE		Dernière année disponible	Grâce de Dieu	Ensemble des QPV
Taux d'emploi	2020	En % de la population des 15-64 ans	39,9	41,7
Emplois précaires	2020	En % des actifs ayant un emploi	35,4	28,4
Temps partiel	2020	En % des actifs ayant un emploi	31,5	29,1
Taux de chômage	2020	En % des actifs	32,9	30,2

DIPLOMES

DIPLOMES

	Dernière année disponible	Grâce de Dieu		Ensemble des QPV
Taux de scolarisation des 15-24 ans	2020	En % des jeunes de 15-24 ans	62,0	66,8
Population sans diplôme	2020	En % de la population ayant fini ses études	52,6	42,6
Étrangers sans diplôme	2020	En % des étrangers ayant fini leurs études	53,1	47,4
Population avec un diplôme de niveau inférieur au BAC	2020	En % de la population ayant fini ses études	26,6	27,8
Population avec un diplôme de niveau BAC+2 ou supérieur	2020	En % de la population ayant fini ses études	10,3	15,4

MOBILITÉ

Dernière
année
disponible

Grâce de Dieu

Ensemble
des QPV

Personnes utilisant le plus souvent
les transports en commun pour aller travailler

2020

En % des actifs ayant un emploi

30,5

24,2

Ménages disposant d'une voiture ou plus

2020

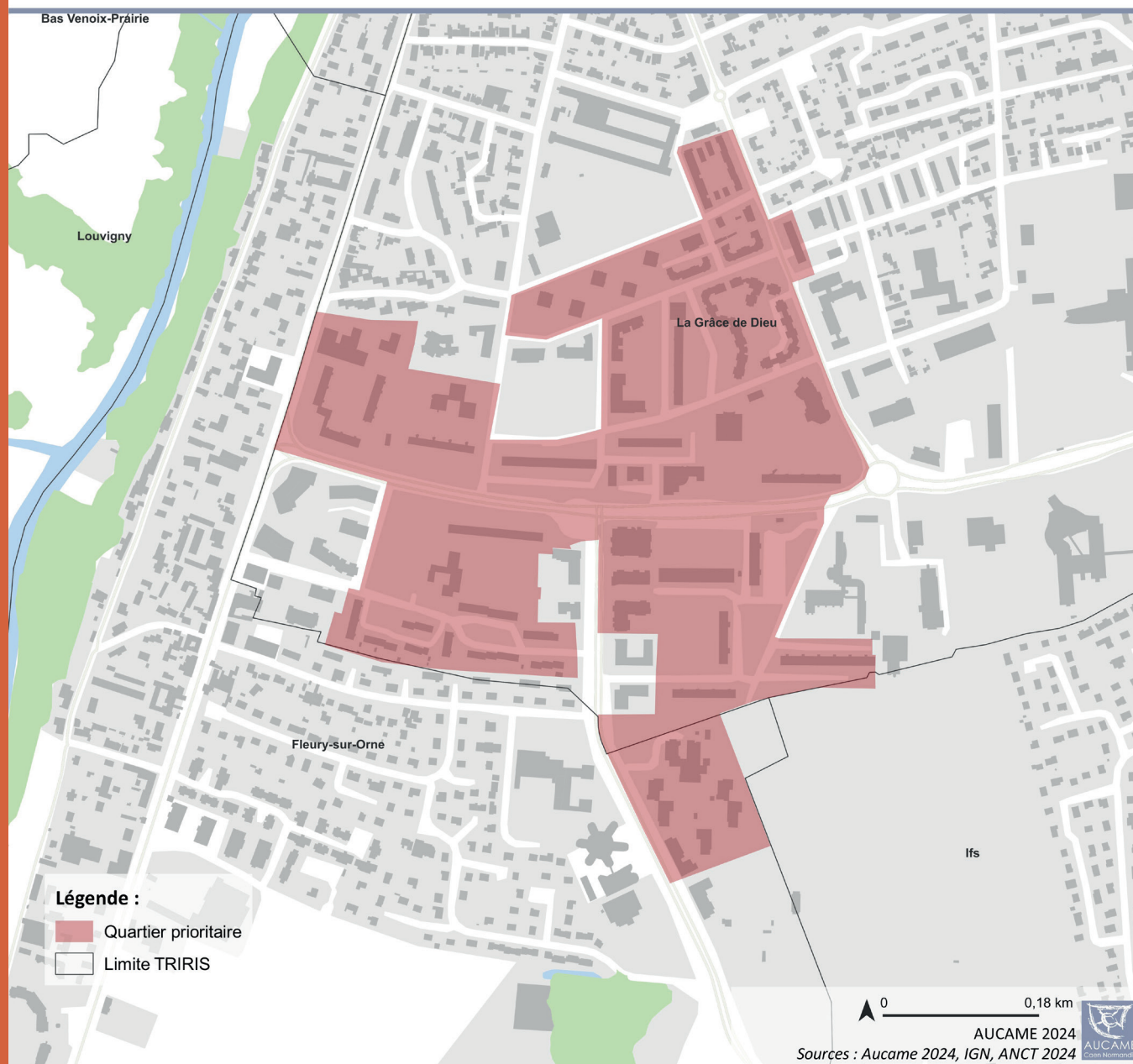
En % des ménages

52,8

55,4

Source : INSEE, recensement de la population

Quartiers prioritaires de Caen la mer - La Grâce de Dieu



Réalisation & mise en page : AUCAME
Contact : jp.briand@aucame.fr
Directeur de publication : Patrice DUNY



Agence d'urbanisme de Caen Normandie Métropole

21 rue de la Miséricorde - 14000 CAEN
02 31 86 94 00 / contact@aucame.fr

www.aucame.fr

Édition 2025 - Les chiffres-clés

Quartier situé sur
la commune de
HÉROUVILLE ST-CLAIR



Quartier Prioritaire de la
politique de la Ville (QPV) :
Périmètre exact.

DOCUMENT CONÇU AVEC LES
DONNÉES DES ORGANISMES
SUIVANTS :

- INSEE,
- UHS de Normandie,
- CNAF,
- France Travail,
- CNAM,
- CNAV,
- CCMSA,
- DGFIP.

NB : Les données sont
du 1^{er} janvier de l'année
mentionnée.

Traitements AUCAME/
observatoire des solidarités
territoriales

RÉALISATION :



AUCAME
Caen Normandie

POPULATION	Dernière année disponible	Hérouville Saint-Clair		Ensemble des quartiers prioritaires
Population	2020	En nb d'habitants	11 629	27 278
Part de la population	2020	En % de la population de la commune	52,5	10,0*
Évolution de la population ¹ (anciens périmètres QPV)	2020-2024	En %	0,3	- 0,4
Enfants et jeunes de moins de 18 ans	2024	En % de la population couverte par la CNAM	22,4	24,0
Jeunes de 18-24 ans	2024	En % de la population couverte par la CNAM	11,1	10,4
Personnes âgées de 60 ans et plus	2024	En % de la population couverte par la CNAM	20,5	20,8

¹ Population couverte par la CNAM

*En % de la population de Caen la mer pour l'ensemble des QPV

Source : INSEE, recensement de la population et Caisse Nationale d'Assurance Maladie (CNAM)

MÉNAGES - FAMILLES	Dernière année disponible	Hérouville Saint-Clair		Ensemble des quartiers prioritaires
Étudiants	2024	En % des allocataires CAF	16,6	8,3
Personnes seules	2024	En % des allocataires CAF	58,2	57,2
Couples sans enfant	2024	En % des allocataires CAF	7,3	6,3
Familles avec enfant	2024	En % des allocataires CAF	34,6	36,6
Familles monoparentales	2024	En % des allocataires CAF ayant des enfants	54,4	54,6
Couples avec 3 enfants et plus	2024	En % des allocataires CAF	5,6	6,8
Enfants et jeunes de moins de 18 ans	2024	En % de la population couverte par la CAF	32,2	33,7

Source : Caisse Nationale d'Allocations Familiales (CNAF)

PRÉCARITÉ - PAUVRETÉ	Dernière année disponible	Hérouville Saint-Clair		Ensemble des quartiers prioritaires
Ménages bénéficiant du RSA socle	2024	En % des allocataires CAF	14,7	21,2
Ménages percevant la prime d'activité	2024	En % des allocataires CAF	35,8	36,9
Ménages percevant une Allocation Adulte Handicapé (AAH)	2024	En % des allocataires CAF	8,1	9,7

Source : Caisse Nationale d'Allocations Familiales (CNAF)

NIVEAU DE REVENUS

Dernière
année
disponible

Hérouville Saint-Clair

Ensemble
des QPV*

Niveau de vie médian par unité de consommation	2021	En €	15 540	14 388
Niveau de vie maximal des " 10 % les plus pauvres "	2021	En €	9 290	8 709
Pensions et retraites	2021	En % des revenus disponibles	25,6	26,1
Prestations sociales	2021	En % des revenus disponibles	18,1	24,5
Minima sociaux	2021	En % des revenus disponibles	8,8	12,6
Ménages non imposés	2021	En % des foyers fiscaux	71,0	77,5
Taux de pauvreté	2021	En % des foyers fiscaux	39,0	47,5
Taux de bas revenus déclarés	2021	En % des foyers fiscaux	55,0	63,6

Source : INSEE / DGFIP-CNAF-CNAV-CCMSA, Fichier localisé social et fiscal (FiLoSoFi)

*Estimation

LOGEMENTS SOCIAUX

Dernière
année
disponible

Hérouville Saint-Clair

Ensemble
des QPV

Nouveaux périmètres				
Logements sociaux	2023	En % des logements	59,4	75,8
Dont en collectif	2023	En % des logements sociaux	99,0	98,4
Ancienneté du parc (logements sociaux construits avant 1974)	2023	En % des logements sociaux	56,5	77,5
Anciens périmètres				
Taux de vacance dans le parc locatif social	2022	En % des logements sociaux	3,5	6,1
Taux de rotation des logements sociaux	2022	En % des logements sociaux	10,9	8,0
Loyer médian dans le parc locatif social	2022	En €/m²	5,15	5,17
Logements sociaux de 1 ou 2 pièces	2022	En % des logements sociaux	12,5	19,2
Logements sociaux de 4 pièces ou plus	2022	En % des logements sociaux	47,8	42,8
Logements en sous-occupation	2022	En % des locataires dans le parc social	40,1	35,1
Ménages dont le revenu est inférieur à 20 % du plafond PLUS*	2022	En % des locataires dans le parc social	23,7	30,5
Emménagés récents ** dont le revenu est inférieur à 20 % du plafond PLUS	2022	En % des nouveaux locataires	n.d.	47,4

* Prêt Locatif à Usage Social / ** Locataires emménagés depuis moins de 2 ans /

Ensemble des quartiers prioritaires hors Calvaire St-Pierre et Hérouville St-Clair.

Sources : UHS de Normandie, Répertoire des logements locatifs des bailleurs sociaux (RPLS) et Occupation du parc social (OPS) - Fichiers fonciers

CHÔMAGE

Dernière
année
disponible

Hérouville Saint-Clair

Ensemble
des QPV

Demandeurs d'emploi de catégorie ABC	2024	En nombre	1 591	4 360
Part des femmes	2024	En % des demandeurs d'emploi catégories ABC	50,3	47,8
Jeunes chômeurs âgés de moins de 26 ans	2024	En % des demandeurs d'emploi catégories ABC	17,6	14,0
Chômeurs seniors âgés de plus de 50 ans	2024	En % des demandeurs d'emploi catégories ABC	21,0	22,5
Chômeurs de nationalité étrangère	2024	En % des demandeurs d'emploi catégories ABC	16,1	28,8
Chômeurs de niveau de formation inférieur au CAP-BEP	2024	En % des demandeurs d'emploi catégories ABC	18,6	27,9
Chômage de longue durée (plus de 1 an)	2024	En % des demandeurs d'emploi catégories ABC	40,6	40,6
Chômeurs bénéficiaires du RSA	2024	En % des demandeurs d'emploi catégories ABC	33,0	40,3

* Catégorie ABC : ensemble des demandeurs d'emploi tenus de faire des actes positifs de recherche d'emploi

Source : France Travail

SANTÉ - PRÉCARITÉ

Dernière
année
disponible

Hérouville Saint-Clair

Ensemble
des QPV

Ménages bénéficiaires de la Complémentaire Santé Solidaire (C2S) non participative (ex-CMU-C)	2024	En % de la population couverte par la CNAM	24,1	31,9
---	------	--	------	------

Source : Caisse Nationale d'Assurance Maladie (CNAM)

PROFIL DES HABITANTS

Source : INSEE, recensement de la population

POPULATION

	Dernière année disponible	Hérouville Saint-Clair		Ensemble des QPV
Part des femmes	2020	En % de la population	53,1	53,1
Enfants âgés de 0 à 14 ans	2020	En % de la population	19,1	22,8
Jeunes de 15 à 24 ans	2020	En % de la population	21,5	17,0
Personnes âgées de 60 ans et plus	2020	En % de la population	18,7	19,0
Population étrangère	2020	En % de la population	13,6	19,7
Population immigrée	2020	En % de la population	16,9	21,0

*Estimation

MÉNAGES - LOGEMENTS

	Dernière année disponible	Hérouville Saint-Clair		Ensemble des QPV
Personnes seules	2020	En % des ménages	49,5	47,6
Femmes vivant seules	2020	En % des ménages d'une personne	57,1	55,9
Ménages de 2 personnes	2020	En % des ménages	26,1	23,8
Ménages de 4 personnes et plus	2020	En % des ménages	12,7	15,9
Familles monoparentales	2020	En % des familles	37,2	40,2
Habitants par logement	2020	Nombre de personnes par ménage	2,0	2,1
Logements collectifs	2020	En % des ménages	98,0	94,8
Ménages ayant emménagé depuis moins de 2 ans	2020	En % des ménages	18,5	14,5
Ménages ayant emménagé depuis plus de 10 ans	2020	En % des ménages	35,1	39,5

*Estimation

EMPLOI - CHÔMAGE

	Dernière année disponible	Hérouville Saint-Clair		Ensemble des QPV
Taux d'emploi	2020	En % de la population des 15-64 ans	47,0	41,7
Emplois précaires	2020	En % des actifs ayant un emploi	27,8	28,4
Temps partiel	2020	En % des actifs ayant un emploi	28,8	29,1
Taux de chômage	2020	En % des actifs	26,9	30,2

DIPLOMES

	Dernière année disponible	Hérouville Saint-Clair		Ensemble des QPV
Taux de scolarisation des 15-24 ans	2020	En % des jeunes de 15-24 ans	69,8	66,8
Population sans diplôme	2020	En % de la population ayant fini ses études	32,8	42,6
Étrangers sans diplôme	2020	En % des étrangers ayant fini leurs études	42,1	47,4
Population avec un diplôme de niveau inférieur au BAC	2020	En % de la population ayant fini ses études	30,7	27,8
Population avec un diplôme de niveau BAC+2 ou supérieur	2020	En % de la population ayant fini ses études	19,3	15,4

Personnes utilisant le plus souvent les transports en commun pour aller travailler	2020	En % des actifs ayant un emploi	20,0	24,2
Ménages disposant d'une voiture ou plus	2020	En % des ménages	63,6	55,4

Source : INSEE, recensement de la population

Quartiers prioritaires de Caen la mer - Grande Delle - Val - Belles Portes - Grand Parc - Haute Folie - Le Bois

