

## LE NOUVEAU MILLÉSIME DU MODE D'OCCUPATION DES SOLS EST DISPONIBLE : La communauté Val ès dunes

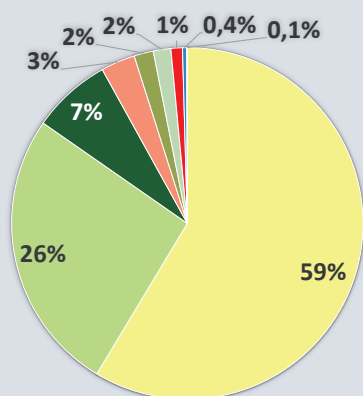
Depuis 2012, le Pôle métropolitain Caen Normandie Métropole et l'Aucame actualisent régulièrement l'inventaire numérique de l'occupation du sol des SCoT de Caen Normandie Métropole et du Pays de Falaise.

Le MOS (Mode d'Occupation des Sols) est un outil qui permet de représenter à un moment donné la couverture bio-physique du territoire et l'usage qui en est fait. Il décrit finement la répartition de ces couvertures et de ces usages. Le millésime 2020<sup>1</sup> vient d'être produit, complétant les précédents, à savoir 2012 et 2016. Disposer de trois millésimes comparables permet de saisir les évolutions du territoire, son paysage naturel mais aussi celui des activités humaines. L'analyse des évolutions sera faite prochainement.

- La fiche sur l'ensemble du SCoT Caen-Métropole est disponible ici : <https://vu.fr/Etez>
- Pour visualiser le MOS en ligne : <https://lizmap.aucame.fr/>

<sup>1</sup> Basé sur les photographies aériennes de l'IGN de 2020

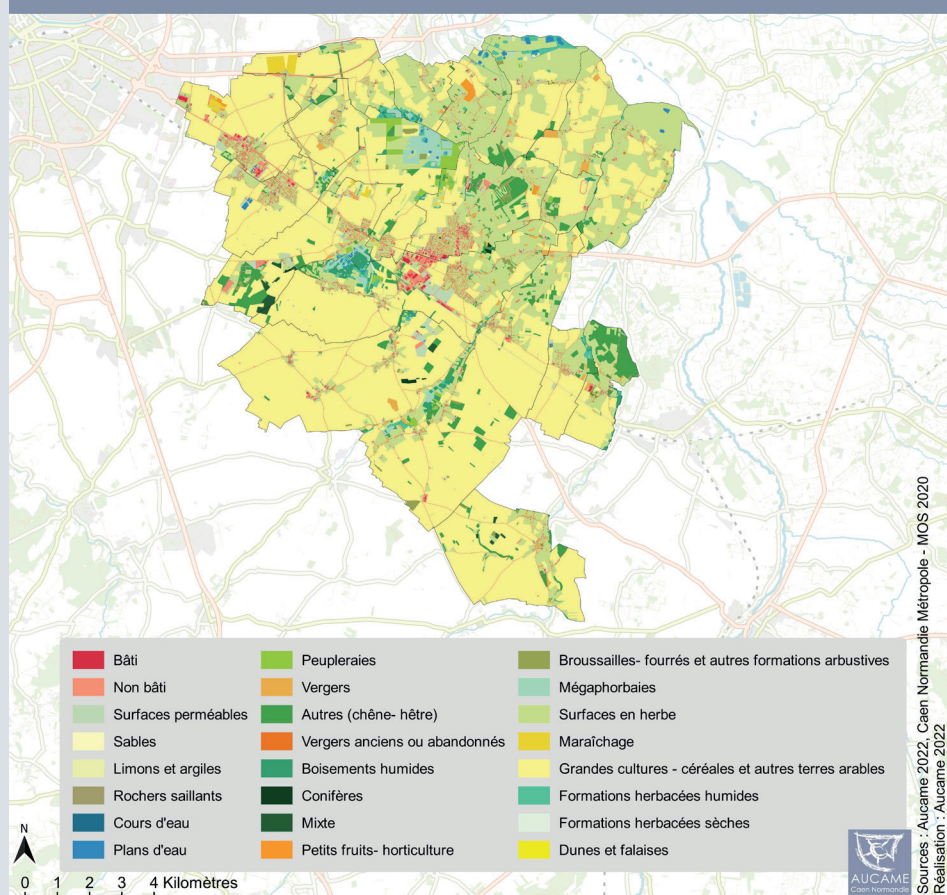
### La couverture du sol de Val ès dunes



#### Répartition en hectares :

Terres arables	9 789
Surfaces en herbe + autres formations herbacées	4 351
Formations arborées	1 217
Non bâti	525
Formations arbustives	297
Surfaces perméables	270
Bâti	176
Surfaces en eau	65
Sols nus	9
<b>Total</b>	<b>16 698</b>

#### Val ès dunes - Occupation du sol : couverture en 2020



La répartition géographique des différents types de couvertures du sol est très marquée pour Val ès dunes.

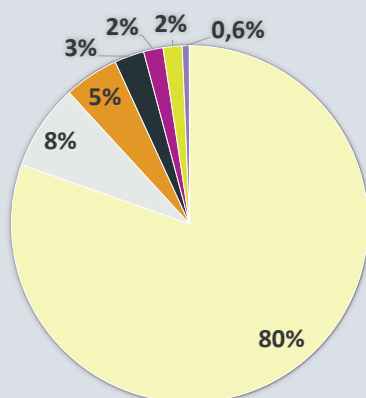
L'EPCI est **couvert à près de 60 % par des terres arables**, soit 10 points de plus que pour l'ensemble de Caen-Métropole. Celles-ci sont **majoritairement situées à l'est** du territoire.

L'ouest est principalement marqué par un couvert de **formations herbacées**, en lien avec les **marais de la Dives**.

Les **surfaces bâties** sont plus nettement visibles le long de la RD613.



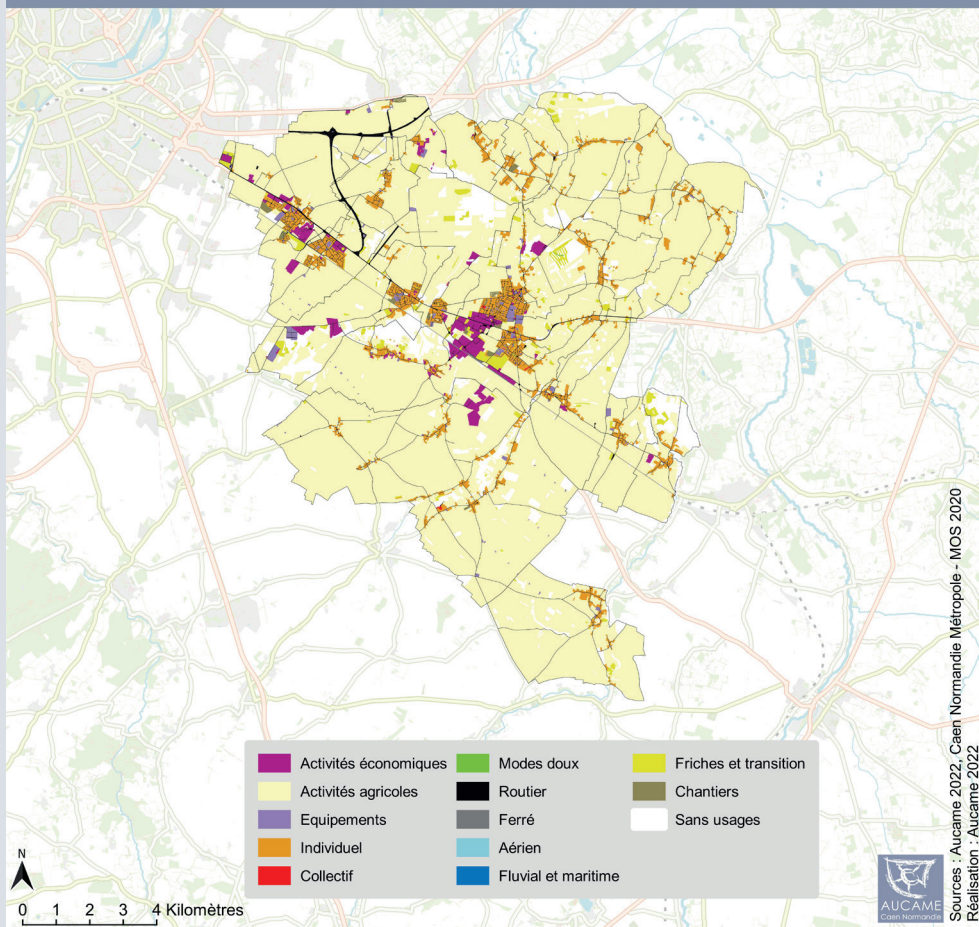
## L'usage du sol de Val ès dunes



### Répartition en hectares :

	Activités agricoles	13 424
	Sans usages	1 301
	Habitat individuel	829
	Infrastructures de déplacements	450
	Activités économiques	295
	En transition	287
	Équipements	108
	Habitat collectif	4
	Total	16 698

### Val ès dunes - Occupation du sol : usage en 2020



Sources : Aucame 2022, Caen Normandie Métropole - MOS 2020  
Réalisation : Aucame 2022

Val ès dunes fait partie des deux EPCI avec un **usage du sol dédié à l'agriculture les plus importants, à hauteur de 80 %**, soit dix points de plus que pour l'ensemble du territoire.

Les **usages urbains sont, eux, concentrés le long de l'ancienne nationale 613**, avec les communes les plus peuplées.

À noter, une part des **activités économiques un peu plus importante** que pour les autres EPCI (hors Caen la mer) en lien avec une **histoire industrielle plus marquée le long de l'axe ferroviaire**.

### Pour aller plus loin :

► Une note expliquant la méthodologie de l'élaboration du MOS et ses usages :  
[www.aucame.fr/catalogue/observatoire-du-foncier/le-mode-d-occupation-du-sol-de-caen-normandie-metropole-377.html](http://www.aucame.fr/catalogue/observatoire-du-foncier/le-mode-d-occupation-du-sol-de-caen-normandie-metropole-377.html)

► Une vidéo de présentation du MOS :  
[www.youtube.com/watch?v=RfKChqFuz\\_Y](https://www.youtube.com/watch?v=RfKChqFuz_Y)

Réalisation : AUCAME  
Contact : [ludivine.collette@aucame.fr](mailto:ludivine.collette@aucame.fr)  
Textes & illustrations : AUCAME  
Mise en page : AUCAME 2022



**Agence d'urbanisme de Caen Normandie**  
21 rue de la Miséricorde - 14000 CAEN  
Tel : 02 31 86 94 00 - [contact@aucame.fr](mailto:contact@aucame.fr)  
[www.aucame.fr](http://www.aucame.fr)