

OBSERVATOIRE  
SOLIDARITÉS  
TERRITORIALES

Avril 2019



# *Les communes et quartiers de Caen la mer*

*Typologie de la fragilité sociale  
sur le territoire*

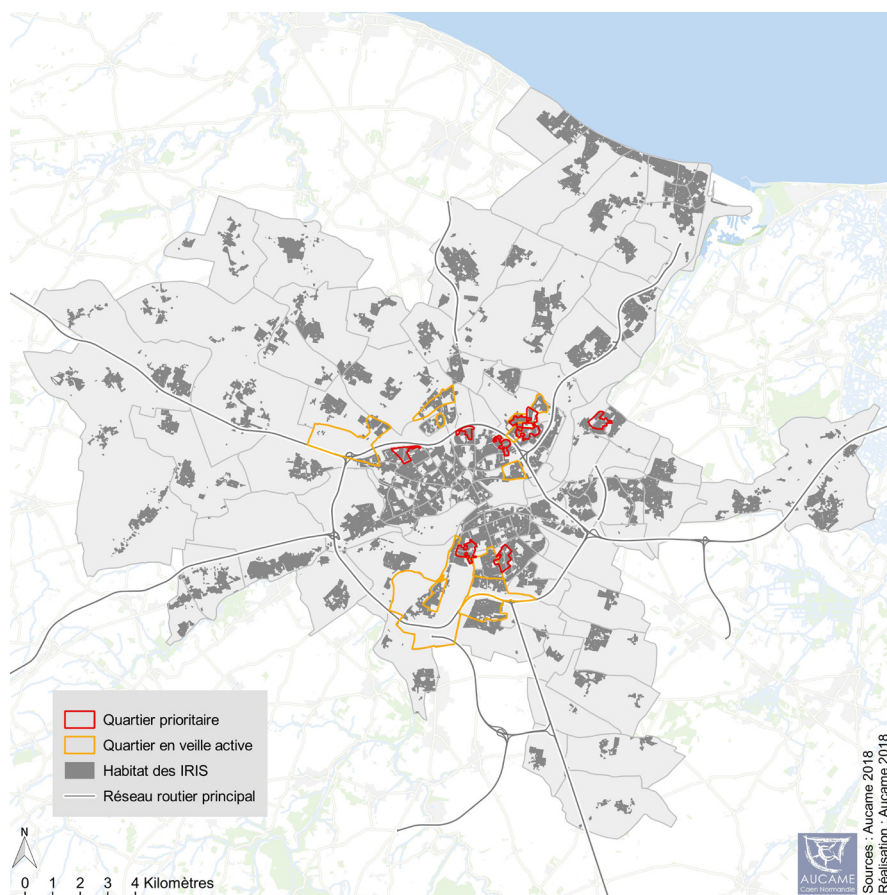
# Sommaire

L'Observatoire des solidarités territoriales de Caen la mer	3
Communes et quartiers de Caen la mer	4
Atlas des indicateurs de l'observatoire des solidarités territoriales	10
Annexe	33



*Le périmètre utilisé est celui des communes nouvelles en 2017.  
La carte de localisation et nom des IRIS de Caen, Hérouville Saint-Clair et Colombelles est disponible p. 33 en annexe.*

## PÉRIMÈTRE POLITIQUE DE LA VILLE DE CAEN LA MER



## CARACTÉRISER ET SUIVRE DANS LE TEMPS LES QUARTIERS EN DIFFICULTÉ

**D**epuis 2012, l'Aucame a en gestion l'Observatoire des solidarités territoriales pour le compte de la Communauté urbaine de Caen la mer. Cet observatoire est un outil d'aide à la décision des politiques locales de la ville. D'un point de vue pratique, l'observatoire comporte deux socles. Le premier porte sur des indicateurs d'alerte et de progrès, destinés à identifier et suivre dans le temps tous les quartiers et communes de Caen la mer. Le deuxième consiste en un ensemble d'indicateurs de caractérisation des Quartiers Prioritaires de la Ville (QPV) et Quartiers en Veille Active (QVA), sous forme de « chiffres-clés » et de « portraits de quartiers ».

En 2015, l'Aucame publiait pour la première fois une note d'observation sur les communes et quartiers de Caen la mer. Ces premiers travaux ont porté sur l'identification et la caractérisation des quartiers en difficulté au sein de l'intercommunalité. Un panel d'indicateurs a permis de cerner les différents traits de la précarité. Les travaux de l'Observatoire ont également été l'occasion de situer l'agglomération de Caen et ses quartiers par rapport à un ensemble de villes françaises.

Cette note constitue une actualisation du socle 1 et donc de la précédente publication. L'objectif est de replacer les quartiers dans un ensemble plus vaste, celui de Caen la mer, et de caractériser sociodémographiquement les espaces qui composent ce territoire. Enfin, un atlas permet de présenter individuellement chaque indicateur, comme par exemple le taux de chômage ou le niveau de vie.

### Pour en savoir plus :

- > « Qu'en savons-nous ? » n° 103 :  
Retour sur 40 ans de politique de la ville - Aucame, nov. 2018
- > Les observatoires de l'Aucame sur le site :  
[www.aucame.fr/Nos\\_travaux/Observatoires](http://www.aucame.fr/Nos_travaux/Observatoires)





# Communes et quartiers de Caen la mer

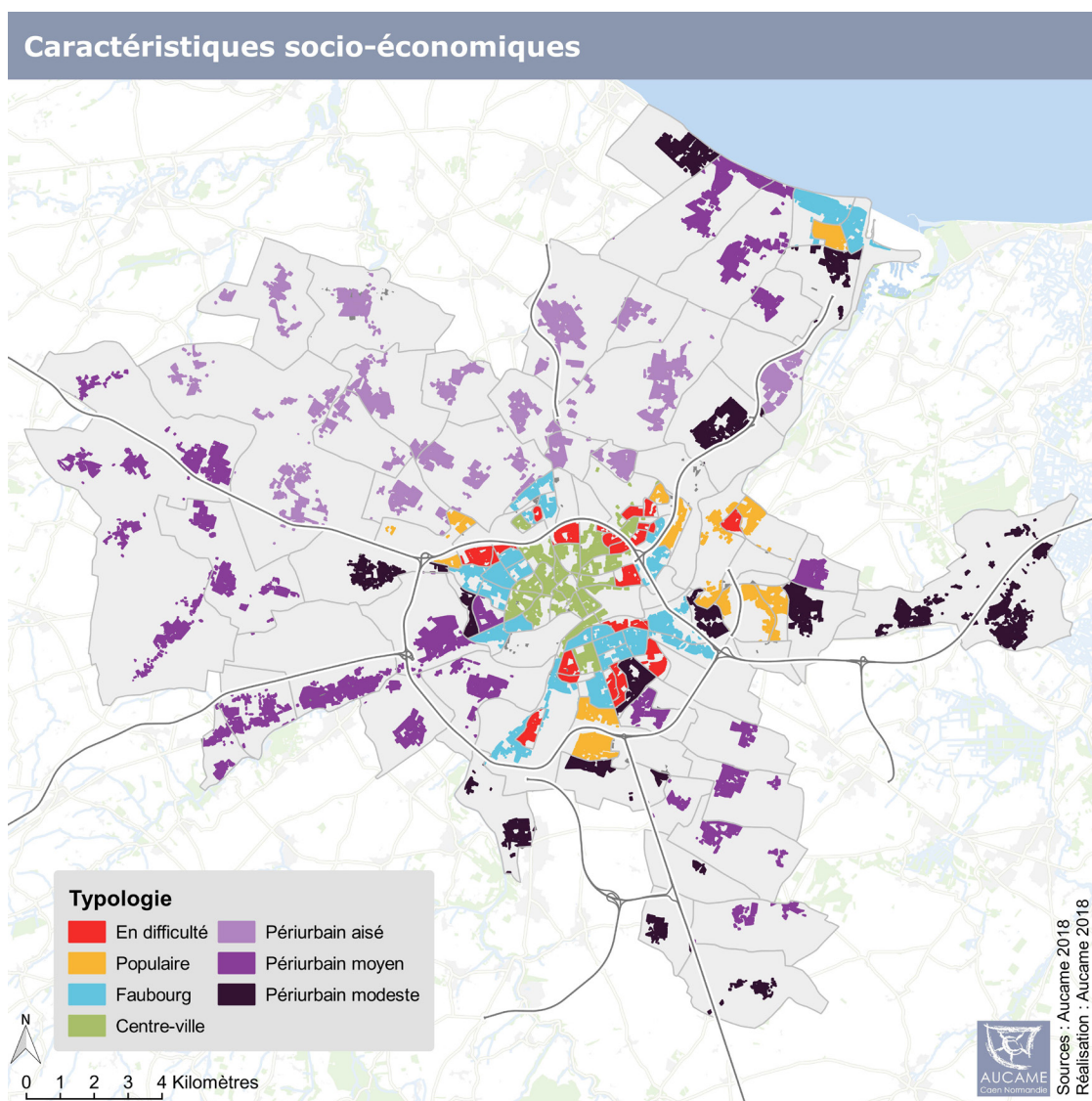
Les indicateurs actualisés du socle 1 ont été mobilisés pour reproduire la typologie sociale des communes et quartiers de Caen la mer. Pratiquement, l'Aucame a utilisé des méthodes robustes d'analyse des données et a ainsi pu classer les territoires de la Communauté urbaine selon leurs similitudes. Sept catégories ont été déterminées, mettant en lumière la forte hétérogénéité du territoire ainsi que des inégalités marquées.

Le territoire se compose de deux grands types d'espace : les espaces urbains centraux et les communes périurbaines. Au-delà d'une géographie distincte (centre/périphérie), la différence repose sur la structure

des ménages. Le centre urbain accueille principalement des petits ménages (une à deux personnes) quand le périurbain est le lieu de résidence des familles.

## LES ESPACES PÉRIURBAINS

Les espaces périurbains entourent le centre urbain caennais depuis le début de la périurbanisation dans les années 1950 et concernent des espaces de plus en plus lointains (au-delà de 40 kilomètres de Caen). L'ensemble de ces communes périurbaines a plusieurs traits communs : forte présence des familles, revenus médians plus élevés





que les espaces urbains, fort taux de scolarisation des jeunes à mettre en lien avec le niveau social plutôt élevé des parents... Il convient de noter que ce sont ces espaces qui portent l'essentiel de la croissance démographique du territoire. Ils exercent une fonction d'accueil des ménages qui quittent le centre-urbain.

Au-delà de ces caractéristiques communes, les espaces périurbains présentent une certaine hétérogénéité. Un clivage social ancien sépare le nord et l'ouest des classes moyennes et aisées et le sud-est des classes populaires. Le niveau de diplôme, la scolarisation des jeunes, les niveaux de vie sont plus élevés dans les communes aisées et inversement, sont plus bas dans les communes populaires.



*Attractifs, les espaces périurbains sont en grande partie à l'origine de la spécialisation sociale des territoires du fait des mouvements de population qu'ils induisent.*

## LES ESPACES URBAINS

### Le centre-ville

Proches de l'Université et du cœur commerçant, bien desservis par les transports en commun, les quartiers de centre-ville concentrent un grand nombre d'étudiants et de jeunes actifs, aux revenus souvent limités, habitant pour la plupart dans le parc locatif privé. Côté jeunes, les personnes âgées sont également très nombreuses, surtout celles de plus de 75 ans, d'où la forte proportion de personnes vivant seules dans ces quartiers. Lorsqu'ils travaillent, les jeunes occupent souvent des emplois précaires (CDD, intérim, emplois aidés, etc.) et n'ont pas accès aux logements sociaux en raison de leur instabilité professionnelle. Ils se logent par conséquent en centre-ville où l'offre de petits logements est conséquente.

Le nombre important de jeunes aux ressources limitées et de personnes très âgées explique la part élevée d'habitants ne possédant pas de voiture dans ces quartiers situés au cœur de l'agglomération.

### Les quartiers de faubourgs

Ensermant le centre-ville, les quartiers de faubourgs forment une couronne urbaine dont la population est souvent en pleine recomposition. Le parc de logements, plus mixte que celui du centre-ville, permet d'accueillir une population qui n'est pas exclusivement constituée de petits ménages ni de personnes en précarité sociale. Ce parc de logements comporte en particulier des maisons individuelles, attractives pour des familles ayant un niveau de revenus satisfaisant et l'envie de rester vivre en ville. La forte proportion de personnes seules, de personnes sans diplôme et de ménages non motorisés est liée aux nombreux retraités vivant depuis longtemps dans ces quartiers.

### Les espaces populaires

Socialement, les espaces populaires se démarquent par une part relativement élevée de ménages à bas revenus, de chômeurs et d'emplois précaires, de jeunes sans diplôme, mais aussi de familles monoparentales à la situation financière parfois difficile. Il s'agit de quartiers et de communes présentant une structure des ménages relativement similaire aux espaces périurbains, c'est-à-dire ayant une forte proportion de familles. Leur localisation géographique les situe entre les faubourgs et le périurbain. En clair, la structure des ménages y est plus diversifiée et ce grâce à un parc de logements moins monolithique.



*Les quartiers de faubourgs, au parc de logements relativement mixte et à la localisation attractive, sont des espaces de recompositions générationnelles et sociales.*

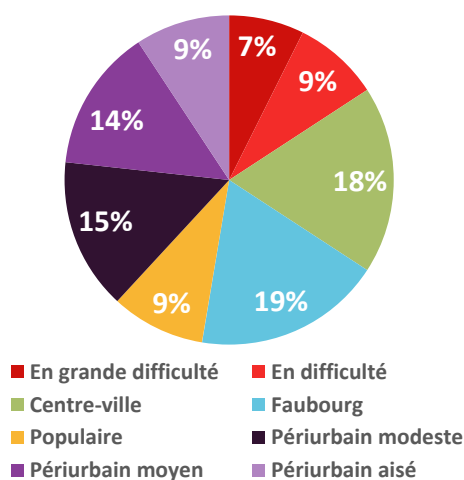
## CARACTÉRISATION DES QUARTIERS ET COMMUNES DE CAEN LA MER

Indicateurs ayant servi à la typologie	EN GRANDE DIFFICULTÉ	EN DIFFICULTÉ	POPULAIRE	FAUBOURG	CENTRE-VILLE	PÉRIURBAIN MODESTE	PÉRIURBAIN MOYEN	PÉRIURBAIN AÎSÉ
Logements HLM	+++	+++	+++			++		
Ménages sans voiture	+++	+++		+	+++			
Personnes vivant seules	+	+		++	+++			
Couples avec enfant(s)			+			++	+++	+++
Couples sans enfant						+	++	++
Familles monoparentales	+++	++	+++			+		
Population sans diplôme	+++	++	+	+		+		
Taux de scolarisation des 15-24 ans					+		+	+
Jeunes sans diplôme	+++	+++	++			+		
Taux d'emploi						+	+	+
Taux de chômage	+++	+++	+	+	+			
Emplois précaires	+++	++		+	+++			
Temps partiel féminin	+++	+++	+	+	+			
Taux de chômage des 15-24 ans	+++	++	++			+		
Chômeurs à faible niveau de formation	++	+	++			+		
Allocataires CAF à bas revenus	+++	++	+	+	++			
Allocataires CAF dépendant à 100 % de prestations sociales	+++	++		+	+++			
Allocataires monoparentaux sous le seuil de bas revenus	+++	+++	+++	+				

Sources : INSEE RP 2015 et CAF 2017

Graduation retenue		
Valeur de l'indice de spécificité	150 et plus	+++
	125-149	++
	104-124	+

Part de la population de Caen la mer par type d'espace



## MÉTHODE

### Calcul de l'indice de spécificité

Pour chaque indicateur, on calcule la valeur médiane<sup>1</sup> de chaque catégorie de quartiers et de communes issue de la typologie et la valeur médiane de l'ensemble des IRIS<sup>2</sup> et communes de Caen la mer. On divise ensuite les deux valeurs médianes, en multipliant par 100 pour calculer un **indice de spécificité**. Une valeur d'indice supérieure à 100 révèle des caractéristiques plus marquées que sur l'ensemble du territoire, sachant que plus la valeur est élevée, plus la spécificité est forte. La valeur des indices est graduée de façon synthétique pour pouvoir caractériser les différents types de quartiers et communes de Caen la mer.

La liste des quartiers et communes selon le profil dominant est disponible en annexe.

- <sup>1</sup> Médiane : valeur séparant, pour chaque indicateur, les IRIS et les communes en deux parties égales. La première moitié a une valeur inférieure et la seconde moitié une valeur supérieure.
- <sup>2</sup> Les IRIS (îlots regroupés pour l'information statistique) correspondent aux quartiers Insee définis pour diffuser les résultats du recensement à un niveau infracommunal.

Classes d'âges

	EN GRANDE DIFFICULTÉ	EN DIFFICULTÉ	POPULAIRE	FAUBOURG	CENTRE-VILLE	PÉRIURBAIN MODESTE	PÉRIURBAIN MOYEN	PÉRIURBAIN AISÉ
Enfants de 0 à 14 ans	+		+			+	+	+
Jeunes de 15 à 29 ans	+	+		+	+++			
Adultes de 30 à 44 ans				+		+	+	
Adultes de 45 à 59 ans			+			+	+	+
Personnes âgées de 60 à 74 ans			+	+		+	+	++
Personnes âgées de 75 ans et plus			+	++	+	+		

Source : INSEE RP 2015

Catégories sociales

	EN GRANDE DIFFICULTÉ	EN DIFFICULTÉ	POPULAIRE	FAUBOURG	CENTRE-VILLE	PÉRIURBAIN MODESTE	PÉRIURBAIN MOYEN	PÉRIURBAIN AISÉ
Agriculteurs						+++	+++	+++
Artisans, commerçants et chefs d'entreprise							+++	+++
Cadres et professions intellectuelles supérieures					+++		++	+++
Professions intermédiaires					+	+	+	+
Employés	+	+	++			+		
Ouvriers	+++	+	++			++	+	
Retraités			+	+		+		+
Autres inactifs	+++	++		+	+++			

Source : INSEE RP 2015



## DES CLIVAGES SOCIAUX QUI PERDURENT ET UNE POPULATION QUI VIEILLIT<sup>1</sup>

Les clivages entre les espaces périurbains des familles et le centre urbain des petits ménages perdurent dans le temps. De même, la géographie sociale du territoire a été peu modifiée. Les années 2000 et 2010 ont été marquées par la poursuite de l'extension périurbaine et, en conséquence, par la progression géographique des classes moyennes. Dans le centre urbain, les clivages tendent à se renforcer entre les quartiers plutôt aisés situés dans les faubourgs et récemment en rive droite de l'Orne, et les quartiers en difficulté.

Globalement, on relève un vieillissement généralisé de la population et ce même dans les espaces qui continuent à attirer de jeunes couples avec enfants. Le passage des baby-boomers aux papy-boomers est un processus commun à l'ensemble des pays occidentaux mais qui se traduit avec force localement. Ce vieillissement concerne également les quartiers en difficulté qui, même s'ils restent relativement jeunes par rapport aux autres espaces urbains, sont le lieu de résidence de populations qui vieillissent dans un contexte de difficultés socio-économiques.

La moitié des communes et quartiers de Caen la mer ont une évolution de la population supérieure (ou inférieure) à la valeur mentionnée (valeur médiane, en %)

	EN GRANDE DIFFICULTÉ	EN DIFFICULTÉ	POPULAIRE	FAUBOURG	CENTRE-VILLE	PÉRIURBAIN MODESTE	PÉRIURBAIN MOYEN	PÉRIURBAIN AISÉ
Enfants de 0 à 14 ans	-	++	-	+	--	--	+	+
Jeunes de 15 à 29 ans	--	-	-	-	--	+	+	-
Adultes de 30 à 44 ans	-	-	--	++	--	---	+	+
Adultes de 45 à 59 ans	--	---	-	--	---	+	-	-
Personnes âgées de 60 à 74 ans	++	+++	+++	+++	+++	+++	+++	+++
Personnes âgées de 75 ans et plus	+++	+	+++	+	-	+++	+++	+++
Population totale (en %)	-3,2	2,7	-1,9	-1,2	-2,6	0,6	8,6	3,9

Source: INSEE RP 2015

Graduation retenue		
Évolution de la population entre 2010 et 2015 (%)	10 et plus	+++
	5,0 à 9,9	++
	0,4 à 4,9	+
	-0,3 à 0,3	=
	-4,9 à -0,4	-
	-9,9 à -5,0	--
	-10 et moins	---

<sup>1</sup> Pour plus de détails : note de l'Observatoire « modes de vie », « Portraits des habitants de Caen-Métropole » - Aucame, fév. 2019

Traitement : Aucame

## QUARTIERS EN DIFFICULTÉ - GRADUATION DU NIVEAU DE DIFFICULTÉ

La géographie des quartiers en difficulté diffère peu des analyses présentées régulièrement par l'Aucame. Elle se rapproche également du zonage de la politique de la ville.

### Les quartiers en grande difficulté

Au sein des quartiers en difficulté, un noyau de neuf IRIS se distingue par l'importance de la précarité sociale. Pour tous les indicateurs de fragilités sociales, ces quartiers se démarquent par des taux les plus élevés, comme pour le chômage, ou les plus bas, comme pour les niveaux de diplôme des jeunes ou la part de personnes en recherche d'emploi. Tous ces quartiers sont concernés par un zonage QPV.

Caen :

- Chemin Vert
- Champagne
- Chardonneret
- Pierre Heuzé sud
- La Guérinière est
- La Guérinière ouest
- La Grâce de Dieu sud
- La Grâce de Dieu ouest

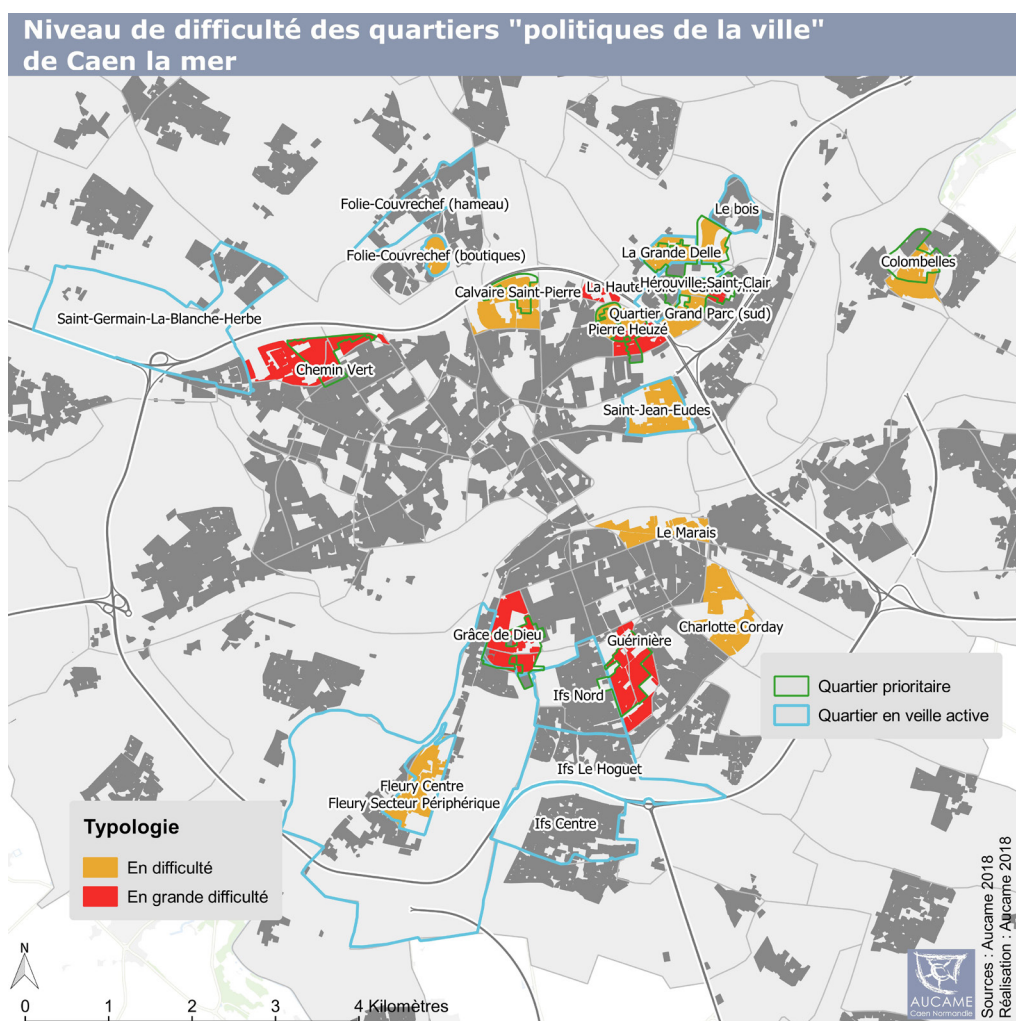
Hérouville Saint-Clair :

- Quartier Belles Portes (1<sup>ère</sup> partie)

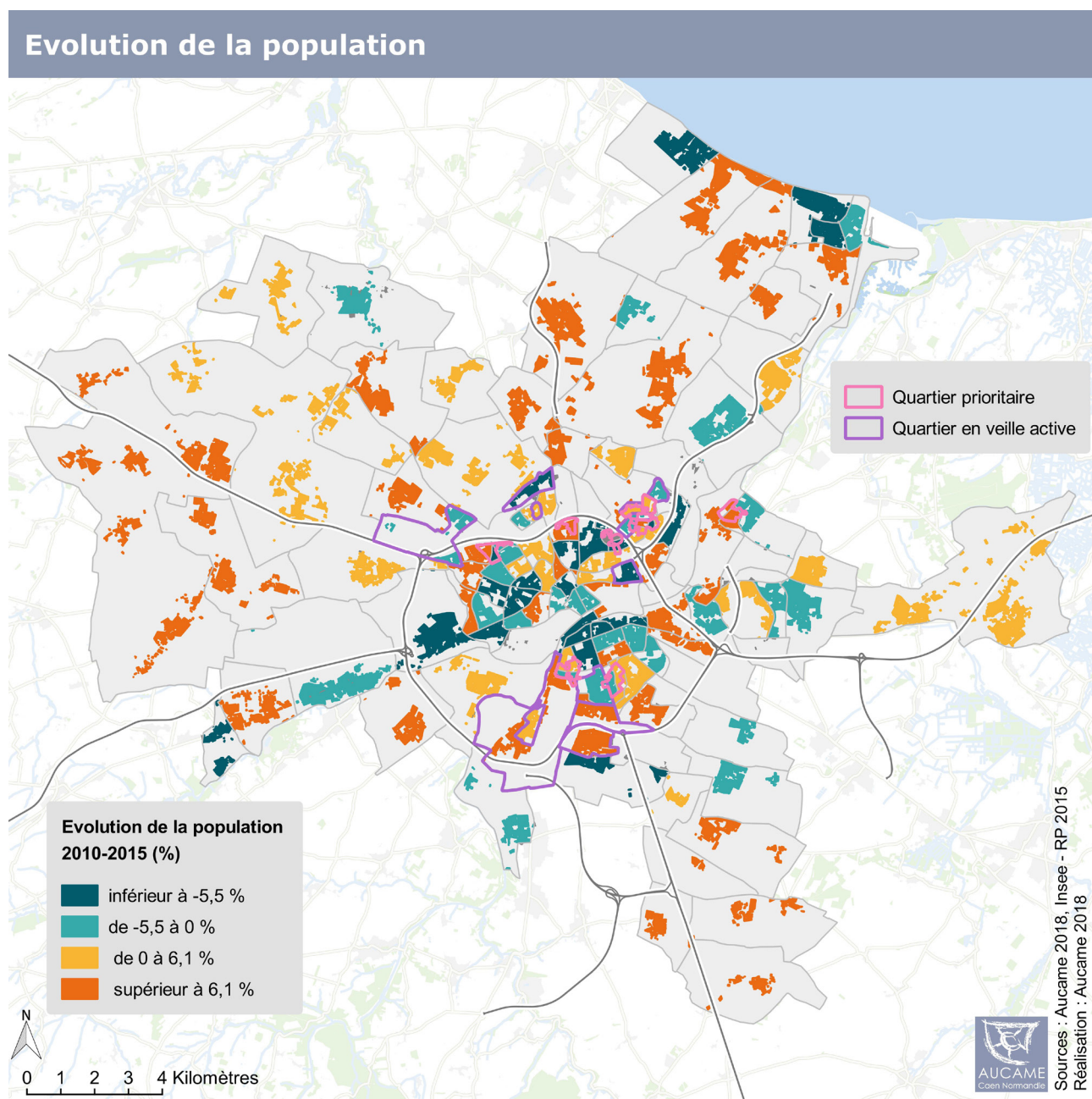
### Les quartiers en difficulté

Comparé au reste de l'agglomération, ces quartiers présentent d'importantes difficultés sociales, mais le niveau de difficulté est moindre que dans les quartiers précédents. Une grande partie de ces quartiers est concernée par un zonage QPV ou QVA.

La géographie est globalement stable, mais certains quartiers populaires ont récemment basculé dans cette catégorie. C'est le cas en particulier du Marais situé au-dessus la gare de Caen et de Charlotte Corday à Mondeville. Ces deux IRIS sont à surveiller car ils ne sont pas concernés par un zonage politique de la ville.

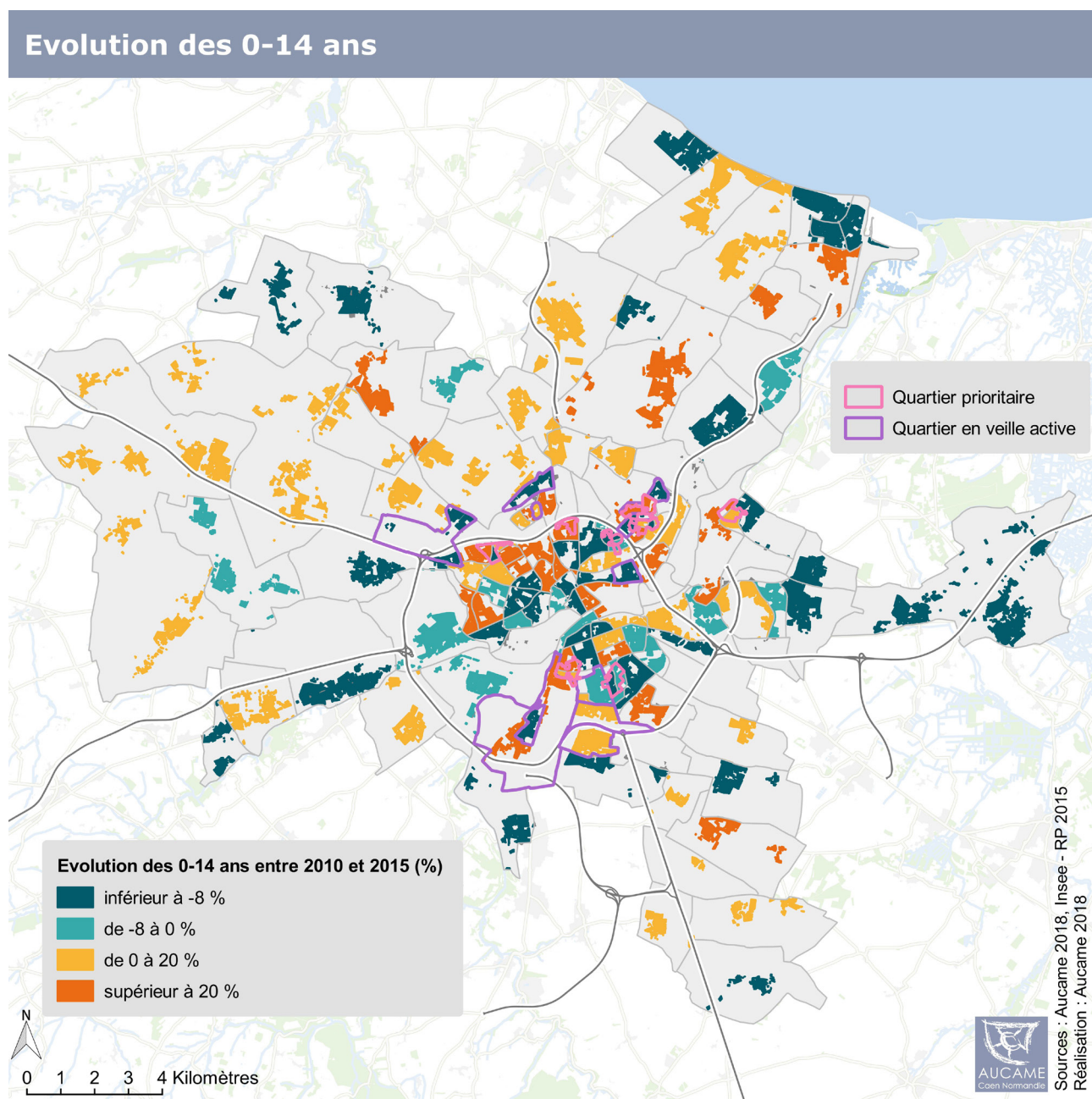


## UNE CROISSANCE DÉMOGRAPHIQUE PORTÉE PAR LES ESPACES PÉRIURBAINS

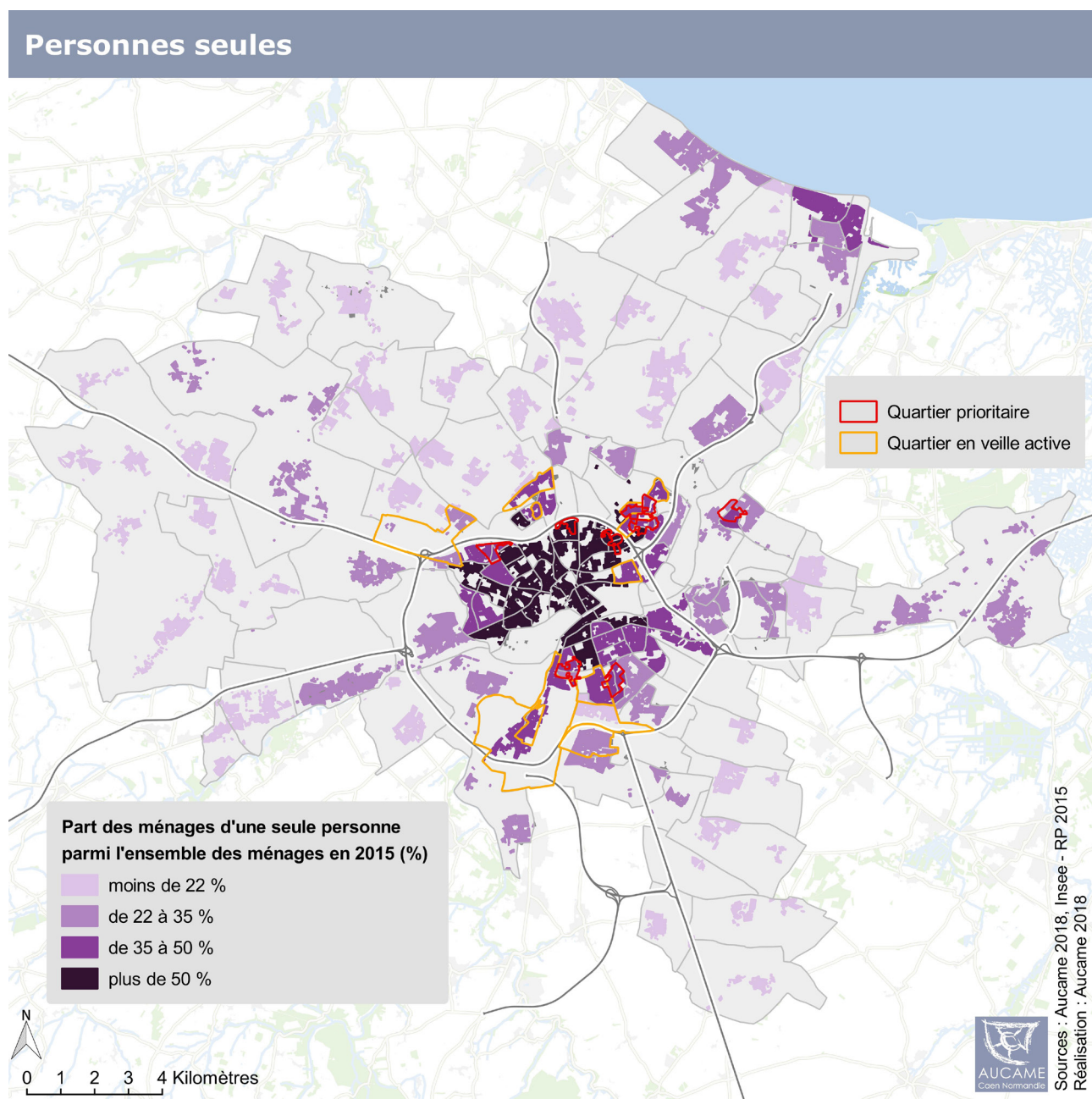




## UNE CROISSANCE DES 0-14 ANS DANS LE PÉRIURBAIN ET CERTAINS QUARTIERS DU CENTRE URBAIN

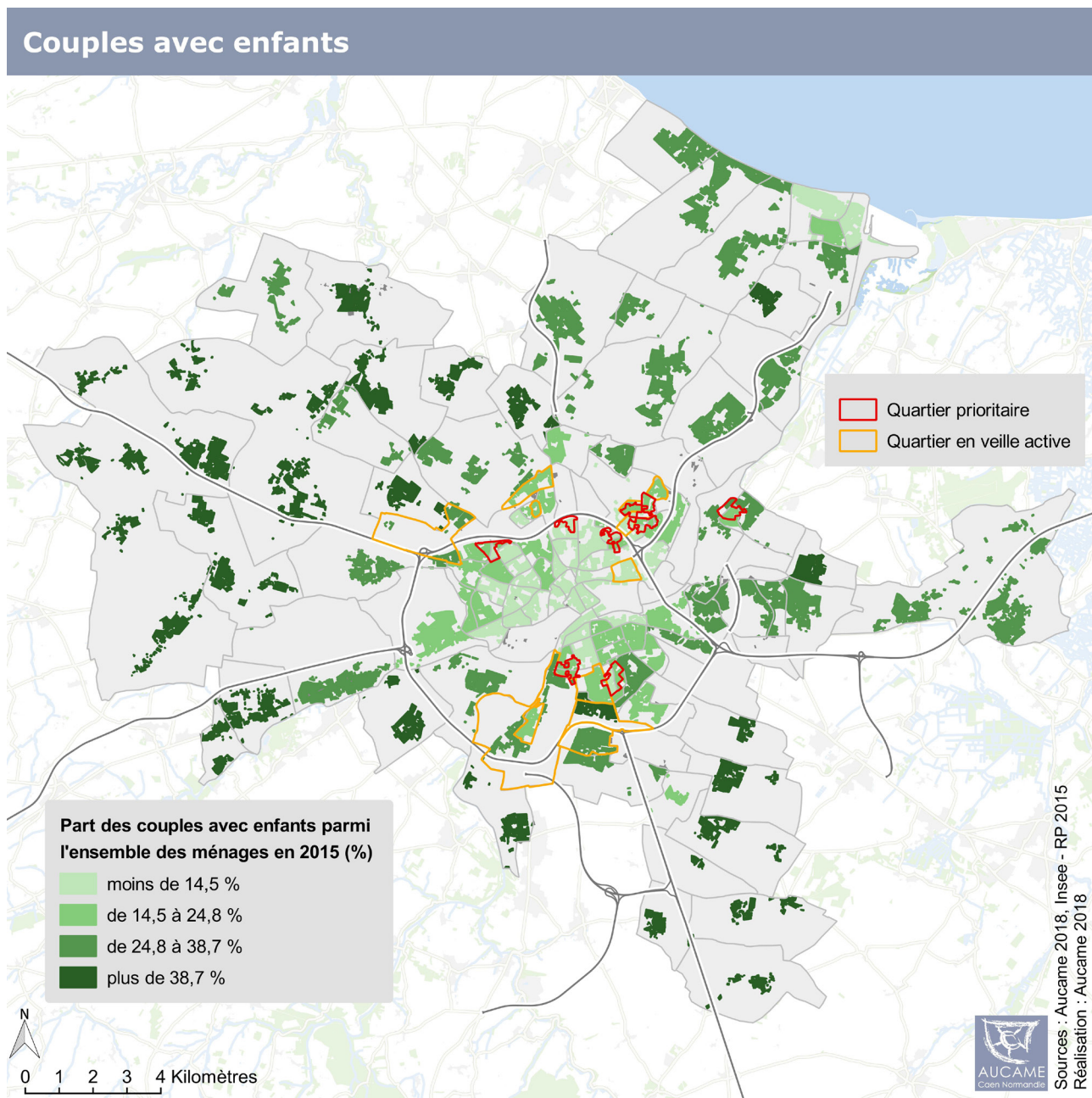


## LES PERSONNES VIVANT SEULES EN CENTRE-VILLE



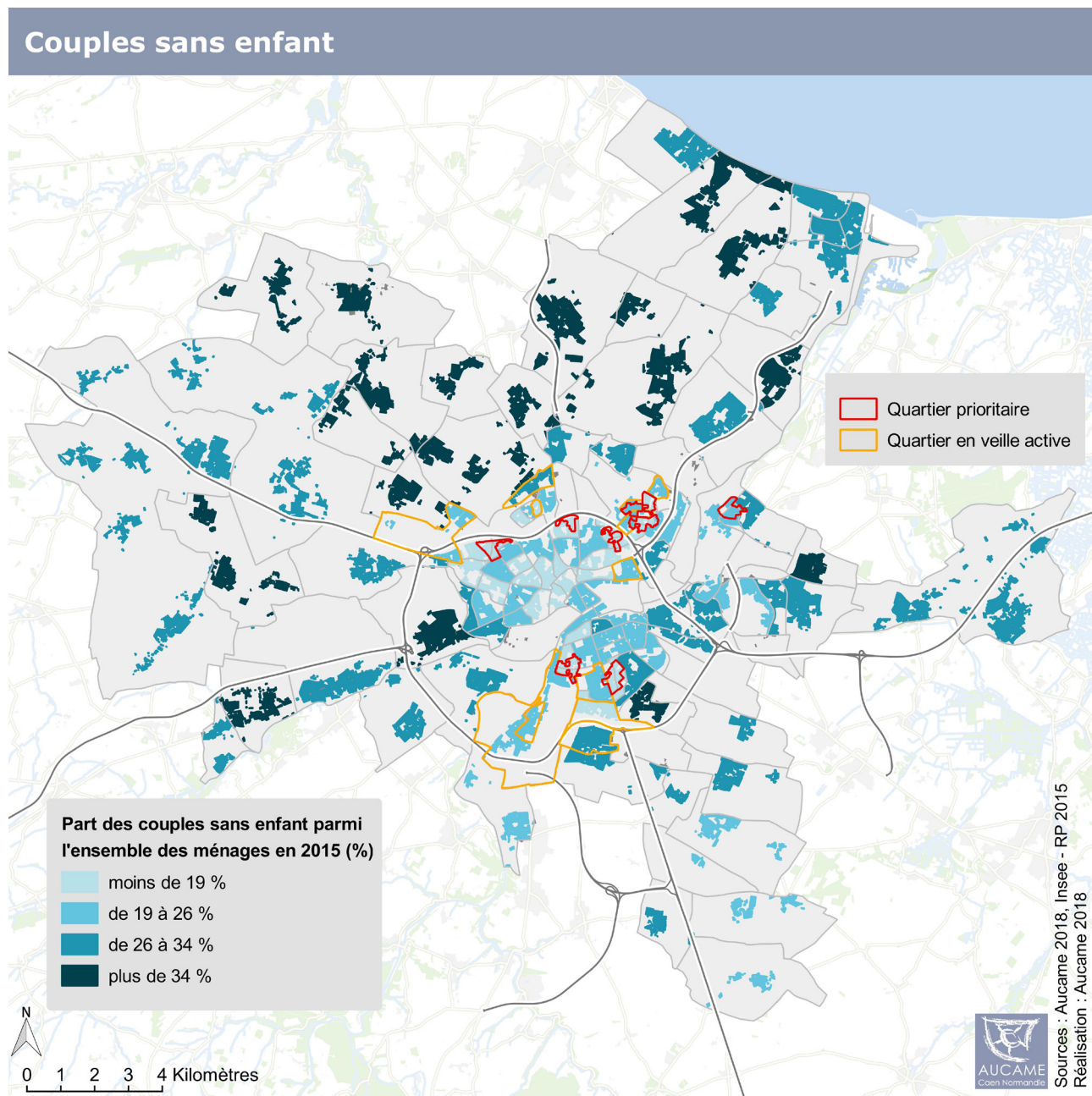


## LES EFFETS D'UNE PÉRIURBANISATION ANCIENNE

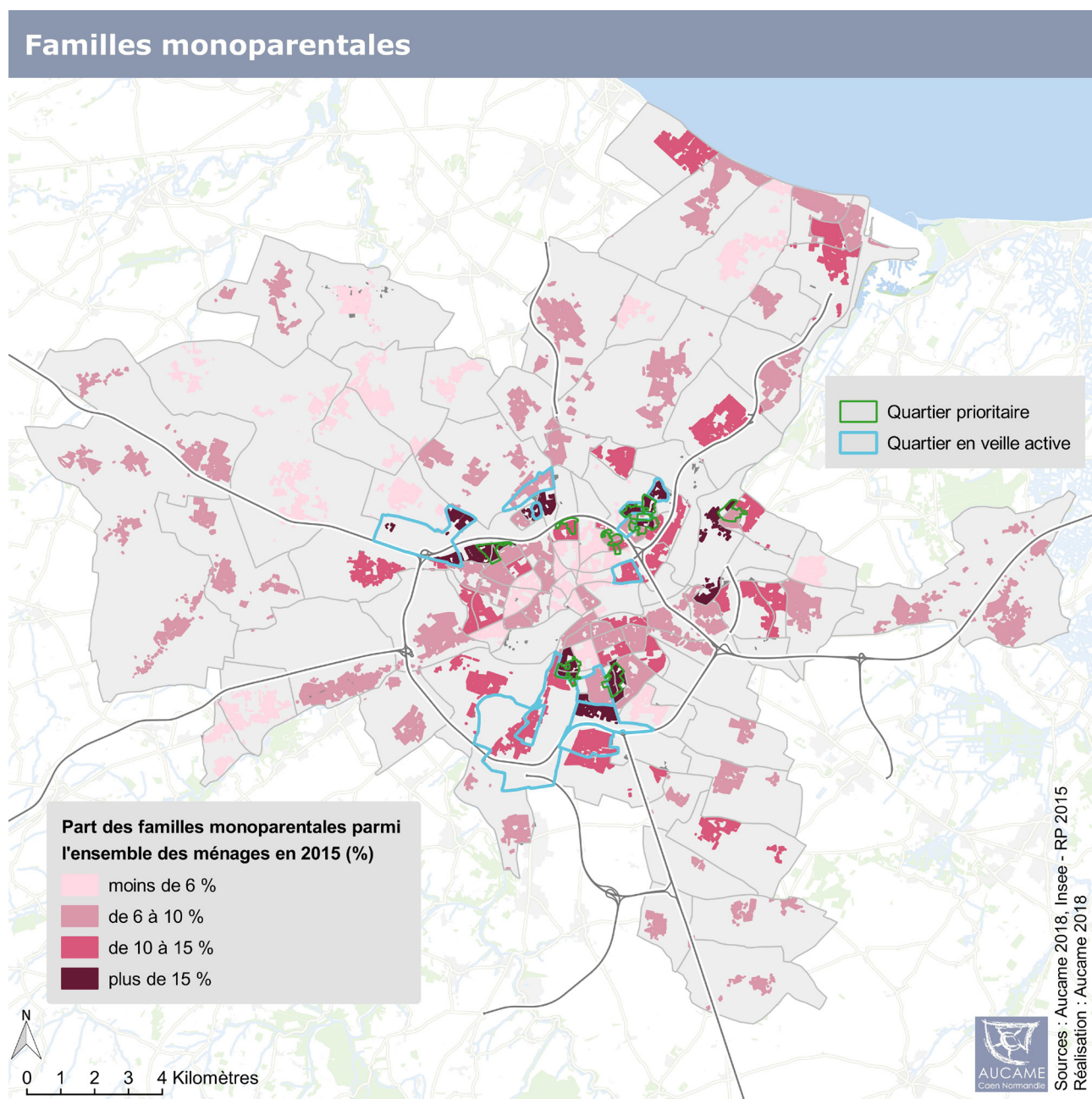




## LES EFFETS D'UNE PÉRIURBANISATION ANCIENNE

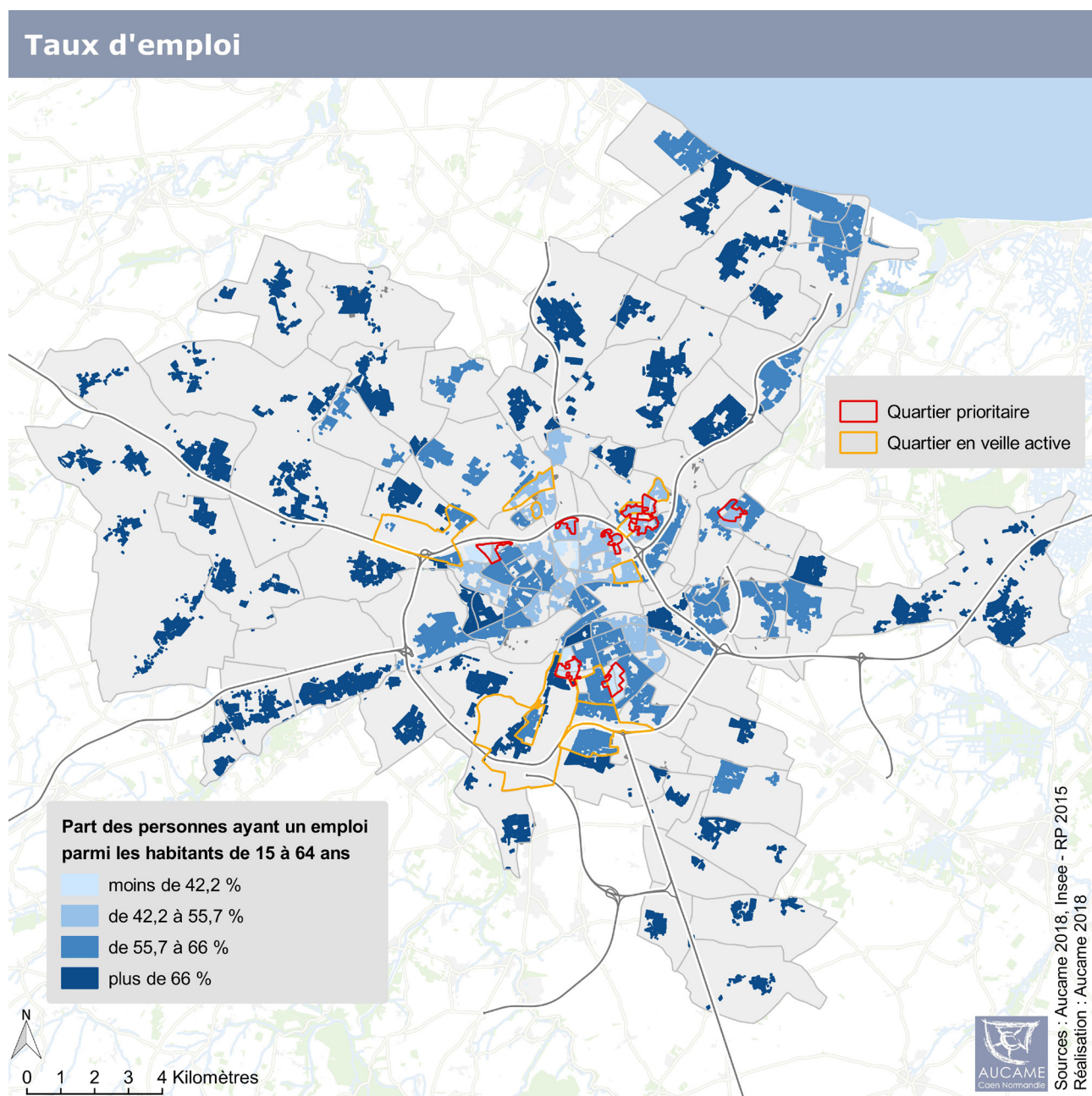


## LES FAMILLES MONOPARENTALES TRÈS PRÉSENTES DANS LES QUARTIERS DÉFAVORISÉS





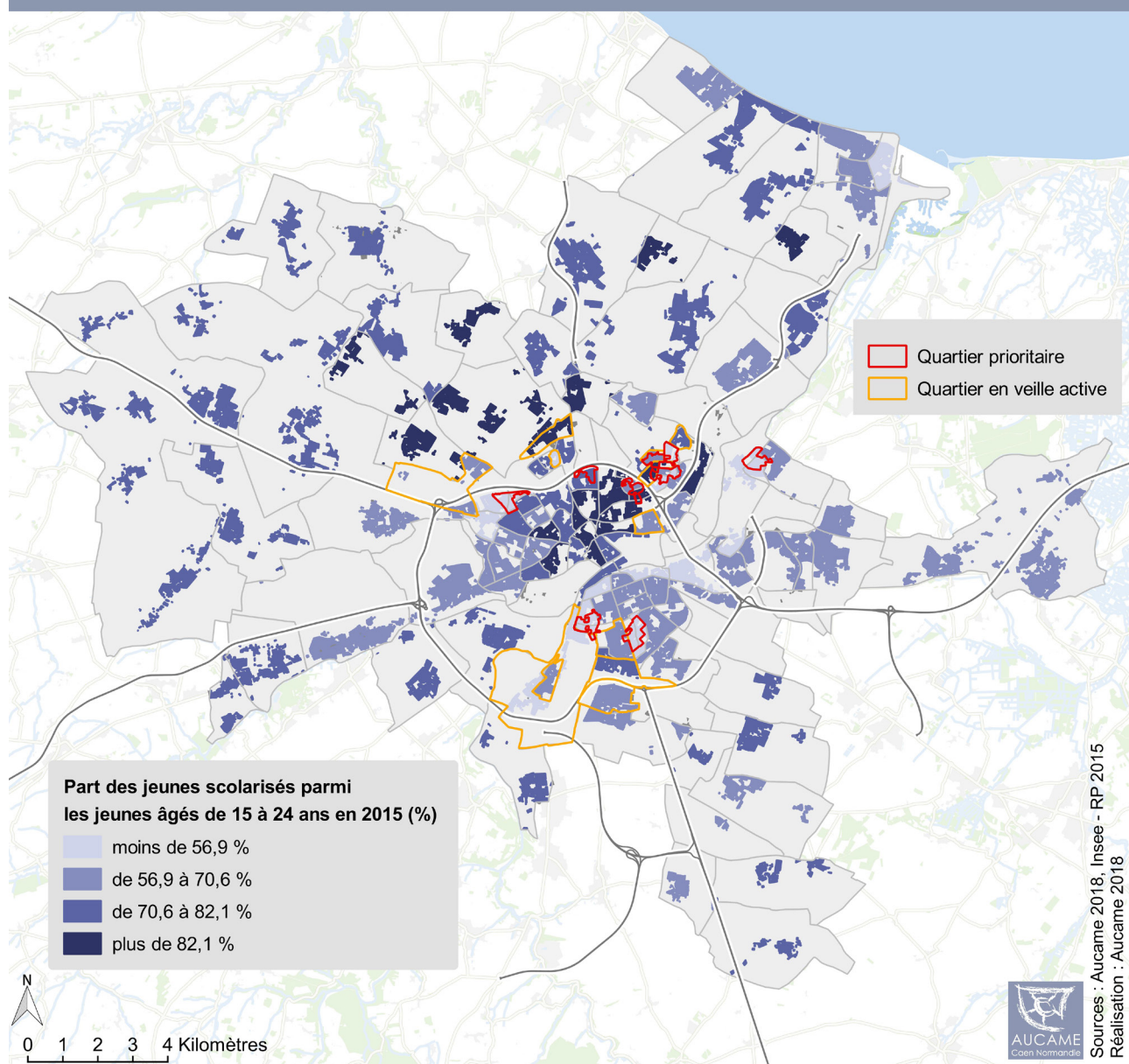
## UNE PART ÉLEVÉE D'ACTIFS AYANT UN EMPLOI EN MILIEU PÉRIURBAIN



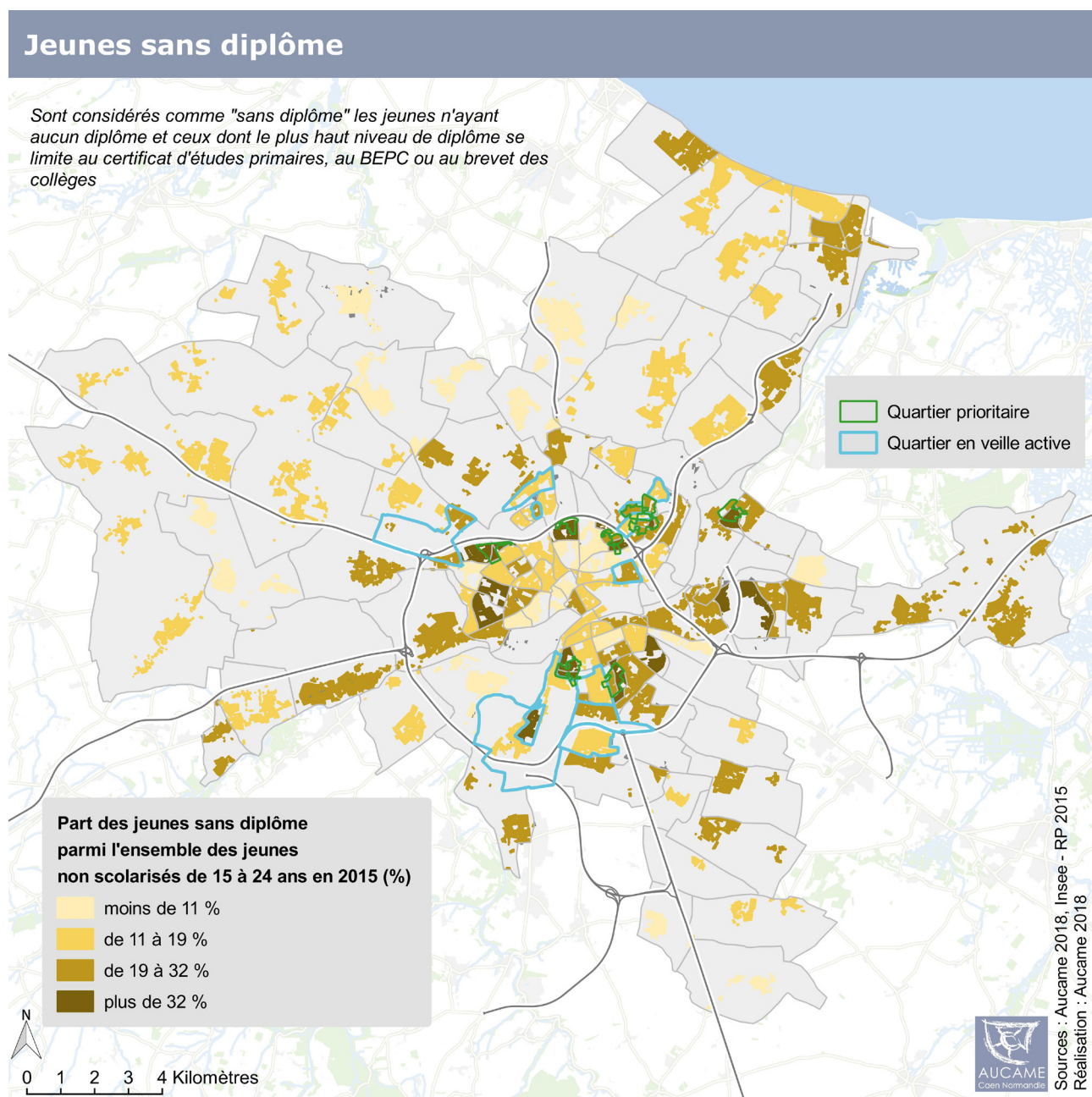


## DE NOMBREUX JEUNES SCOLARISÉS EN CENTRE-VILLE ET DANS LES ESPACES PÉRIURBAINS LES PLUS AISÉS

### Scolarisation des jeunes

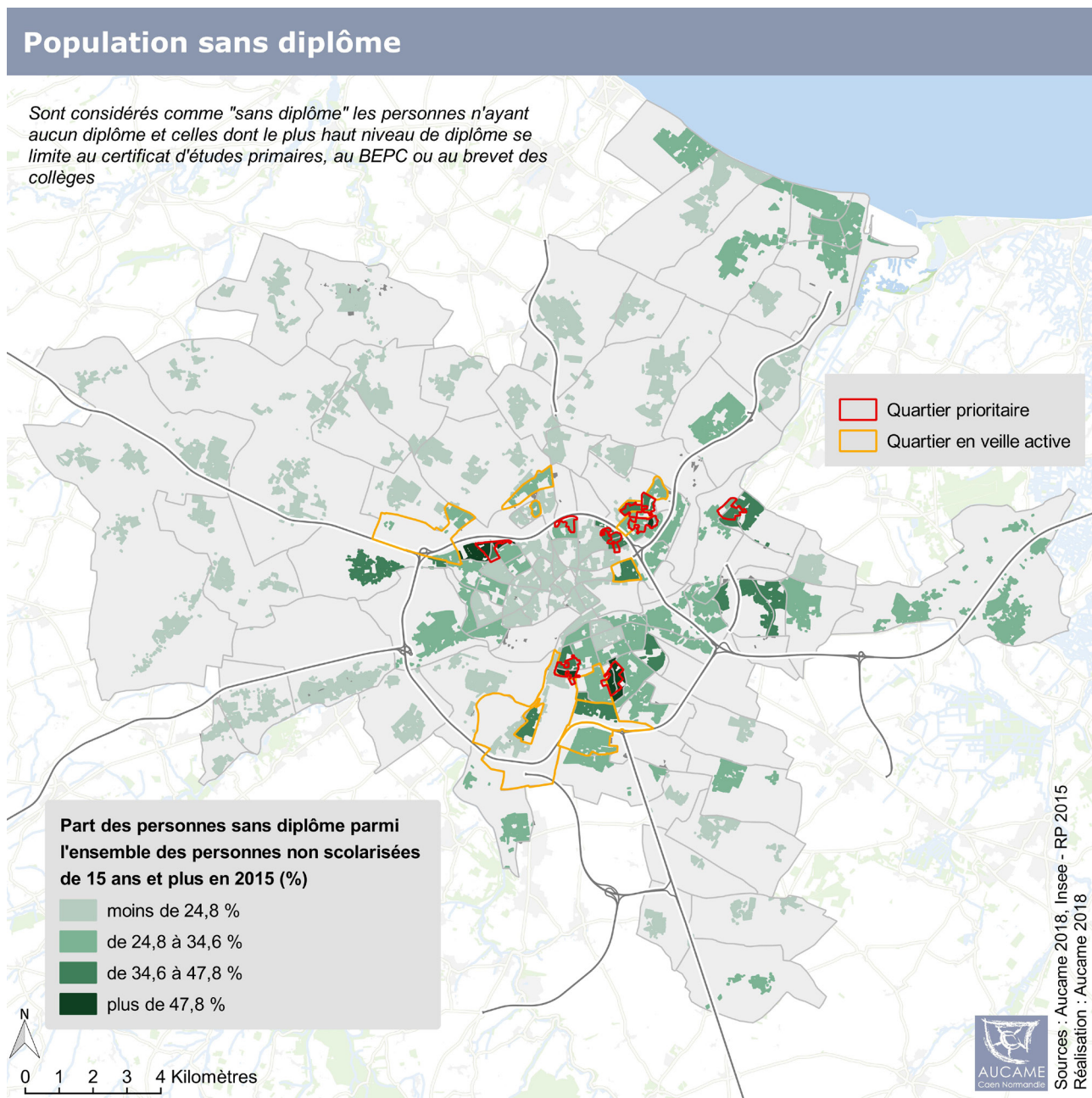


## DE NOMBREUX JEUNES SANS DIPLÔME DANS LES QUARTIERS DÉFAVORISÉS ET À PROXIMITÉ DU CENTRE URBAIN



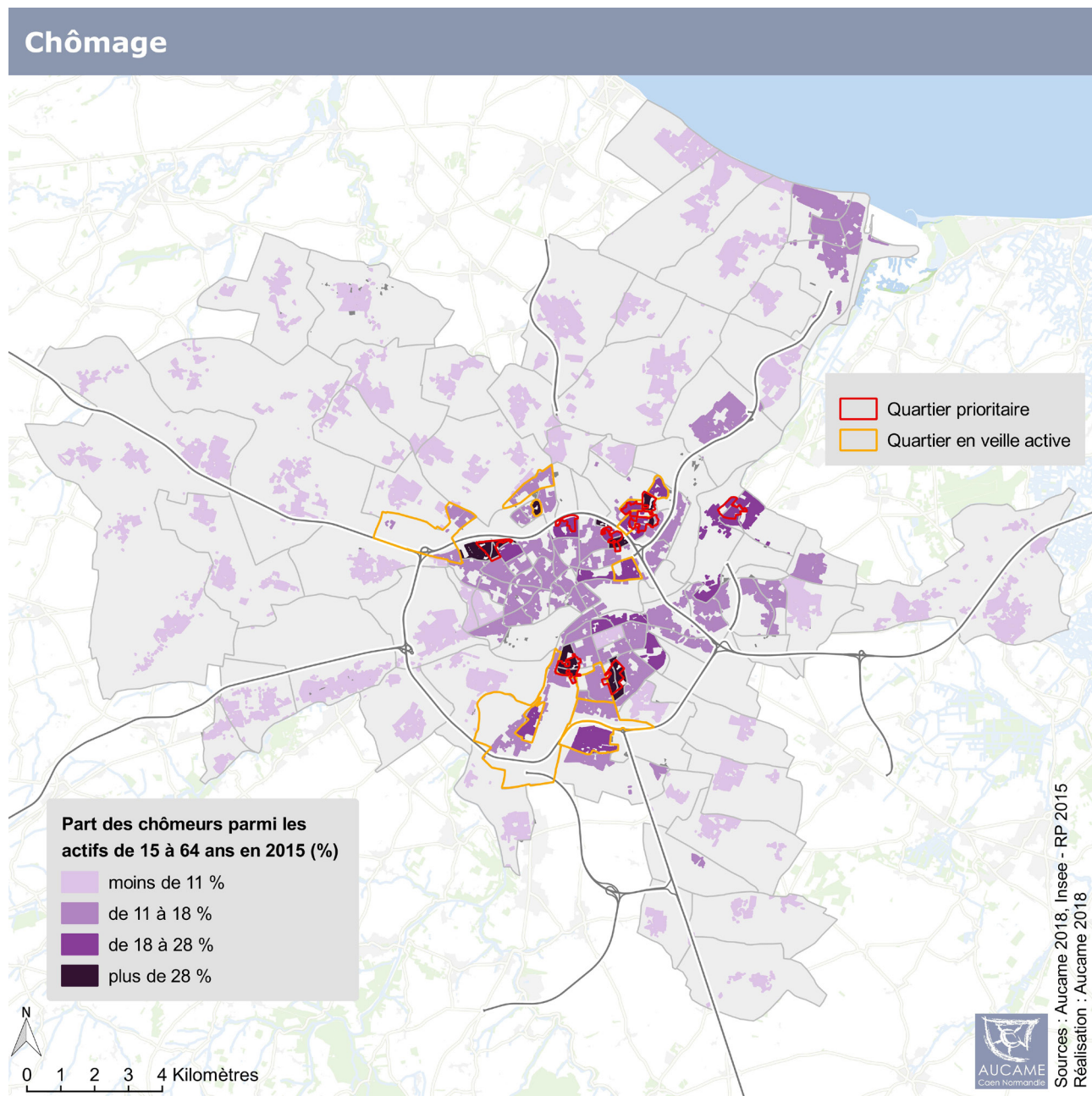


## BEAUCOUP DE PERSONNES SANS DIPLÔME DANS LES QUARTIERS DÉFAVORISÉS

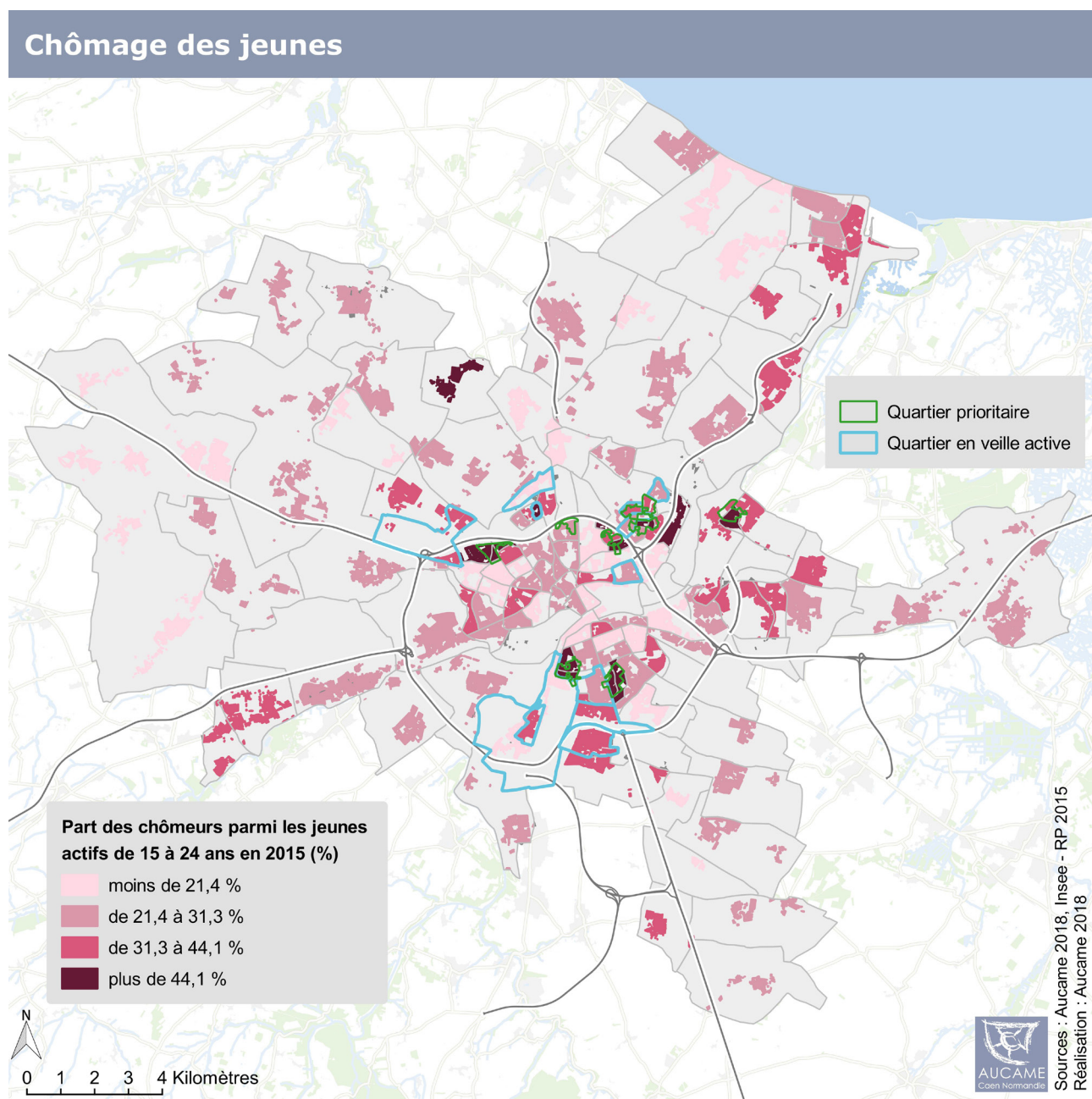




## LE CHÔMAGE TRÈS PRÉSENT DANS LES QUARTIERS DÉFAVORISÉS

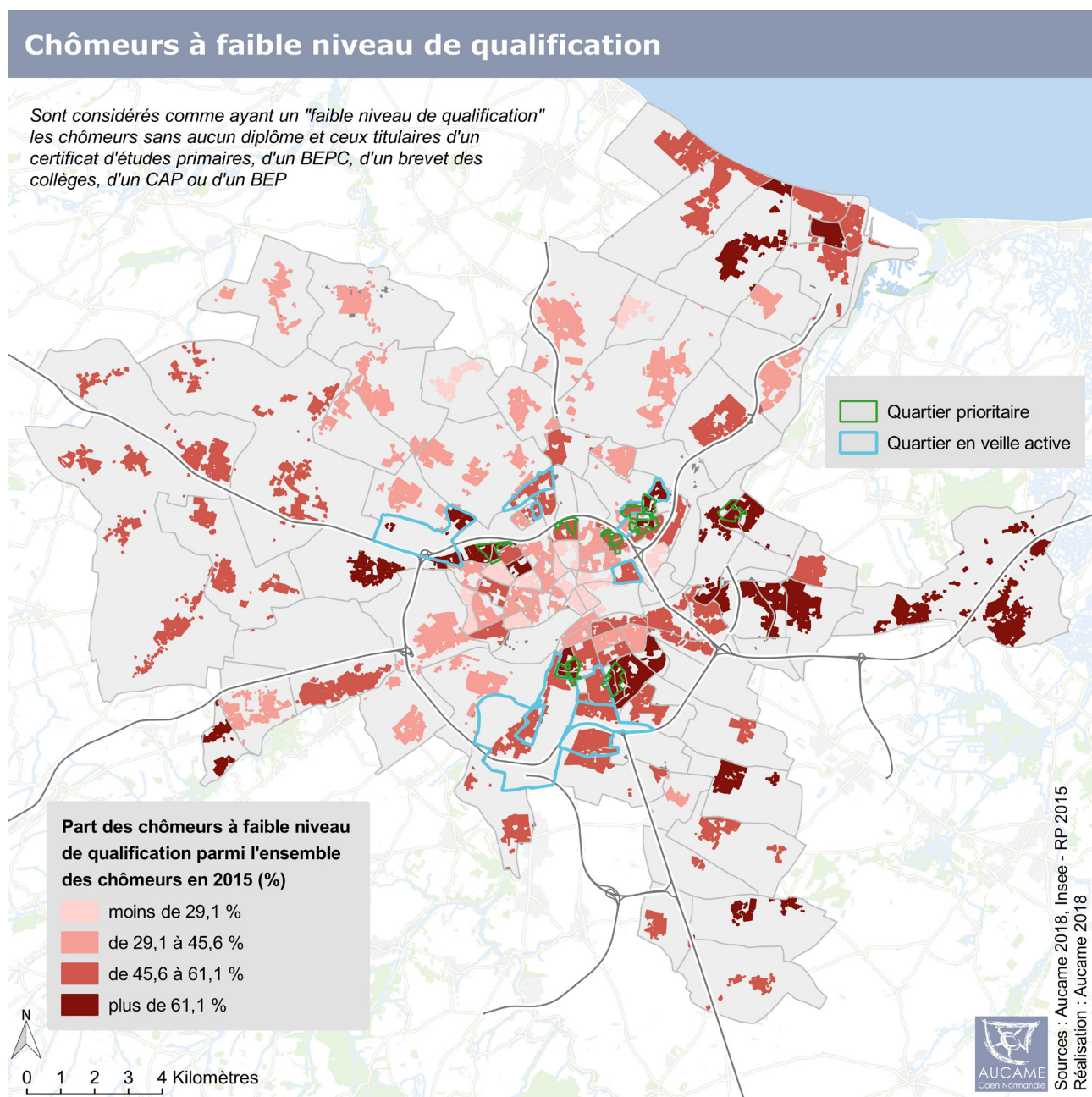


## UN FORT CHÔMAGE DES JEUNES DANS LES QUARTIERS EN DIFFICULTÉ



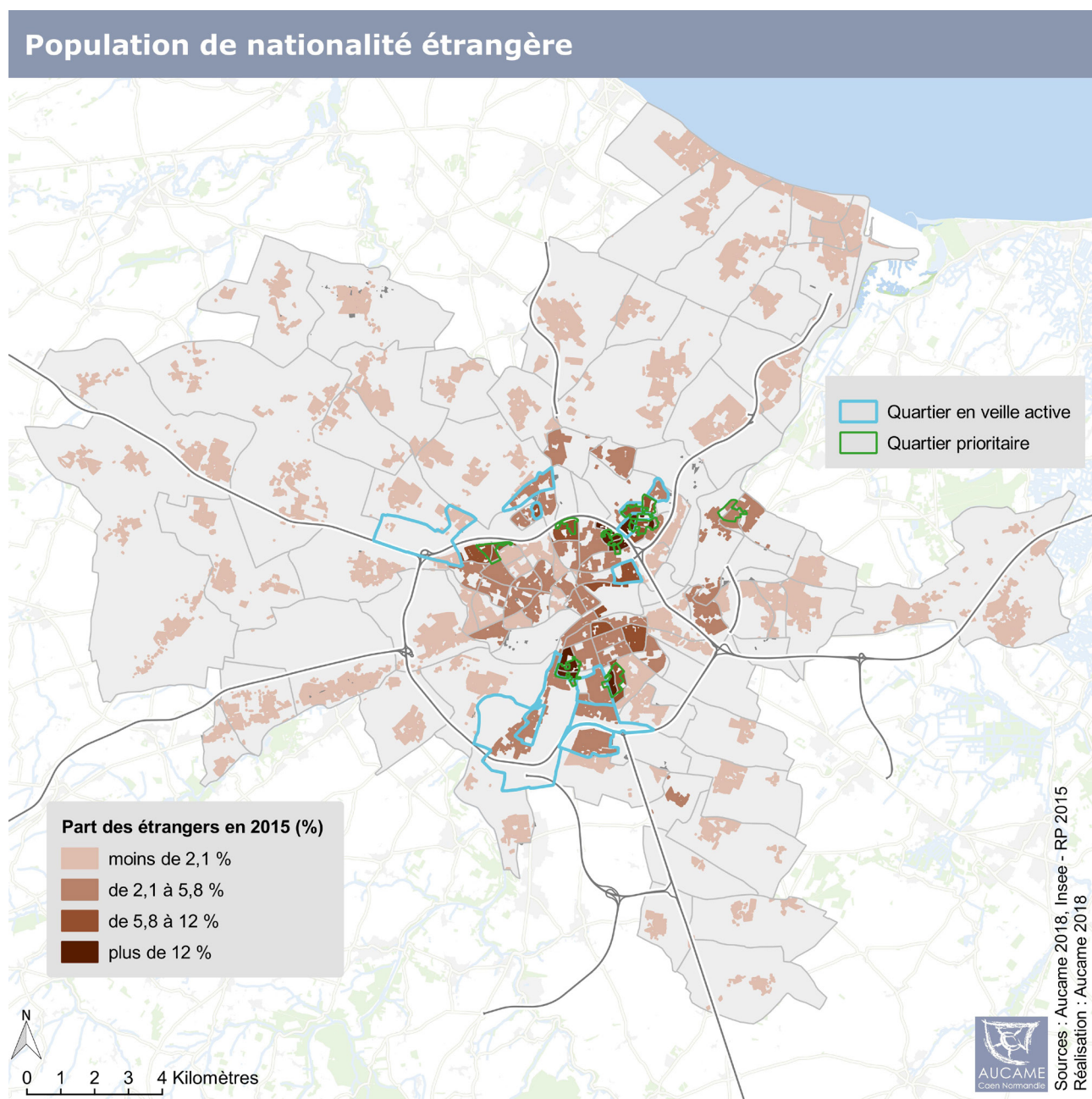


## UN FAIBLE NIVEAU DE QUALIFICATION DANS LES QUARTIERS DÉFAVORISÉS ET SUR LA RIVE DROITE DE L'ORNE

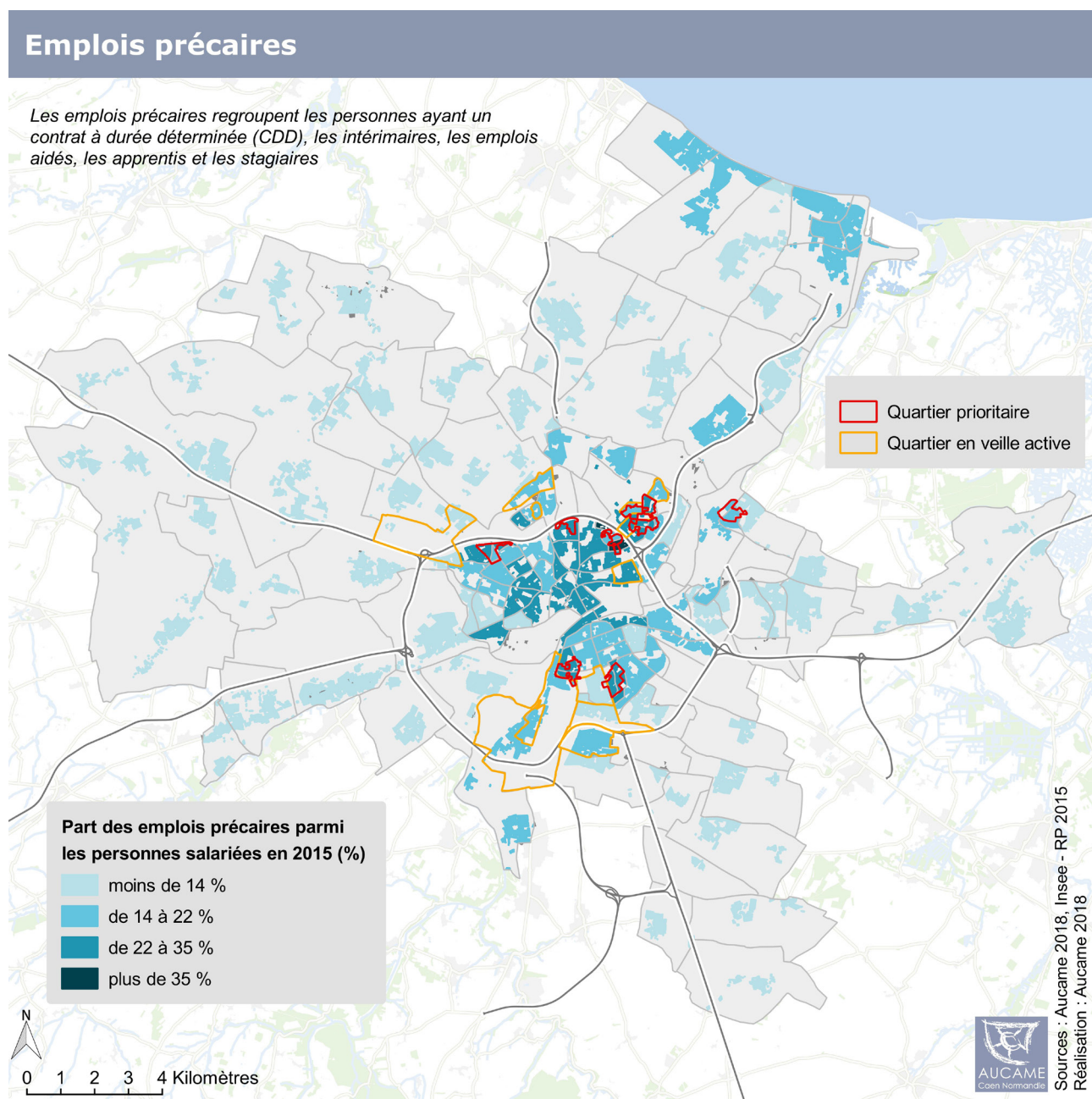




## LES PERSONNES DE NATIONALITÉ ÉTRANGÈRE VIVENT SURTOUT DANS LE CENTRE URBAIN

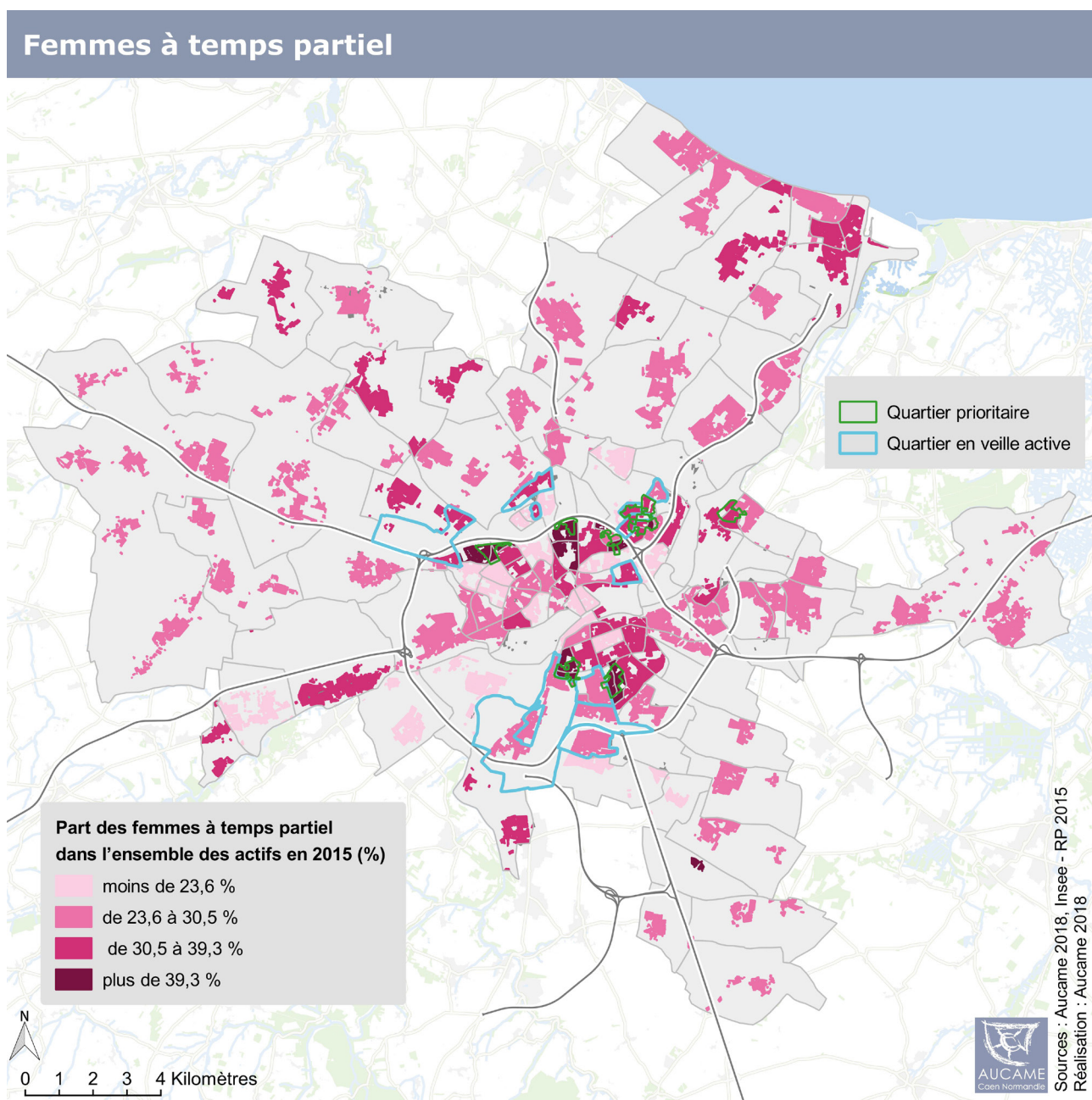


## LES EMPLOIS PRÉCAIRES DANS LE CENTRE URBAIN



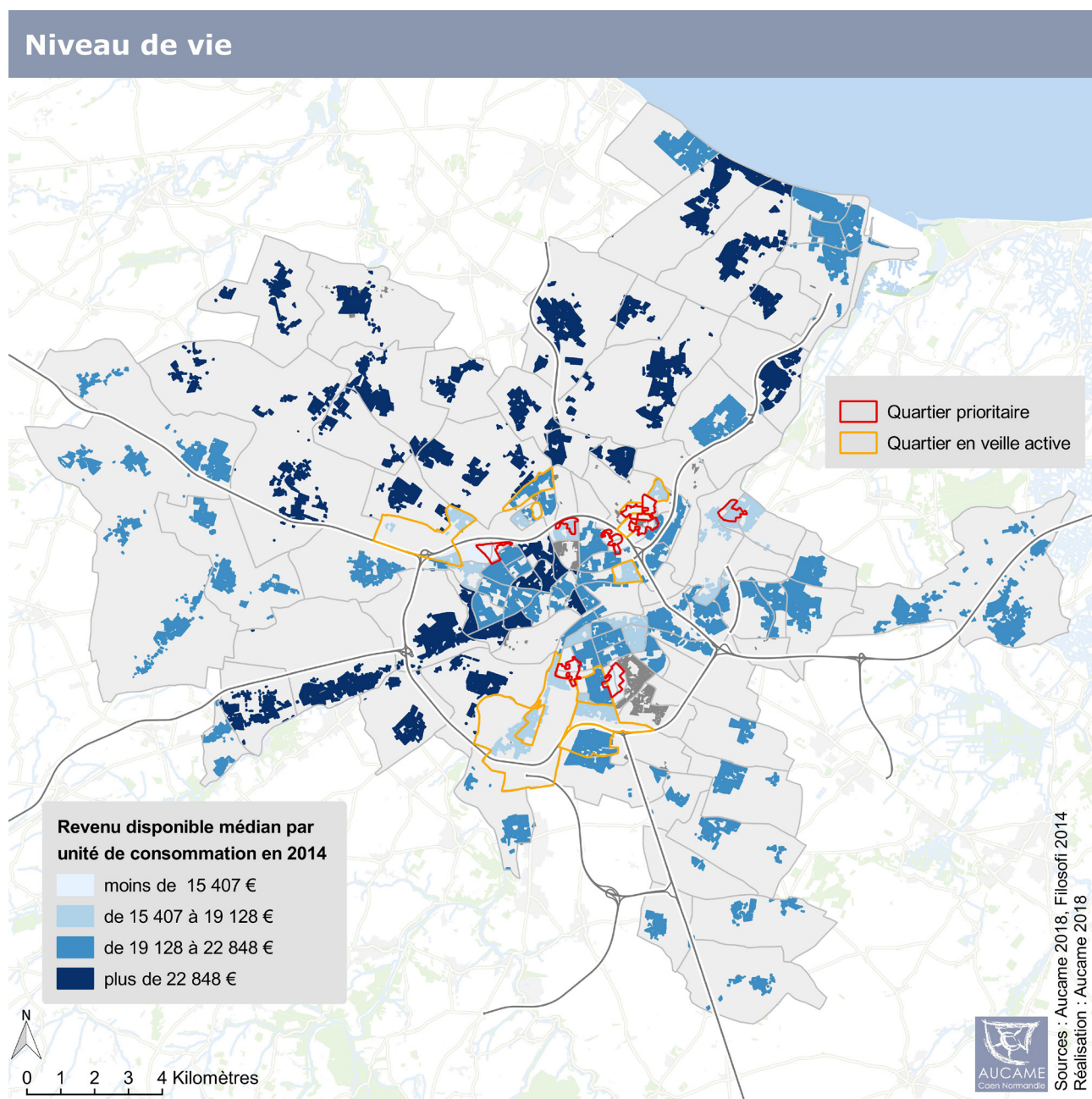


## UNE PART IMPORTANTE DE FEMMES TRAVAILLANT À TEMPS PARTIEL DANS LES QUARTIERS DÉFAVORISÉS

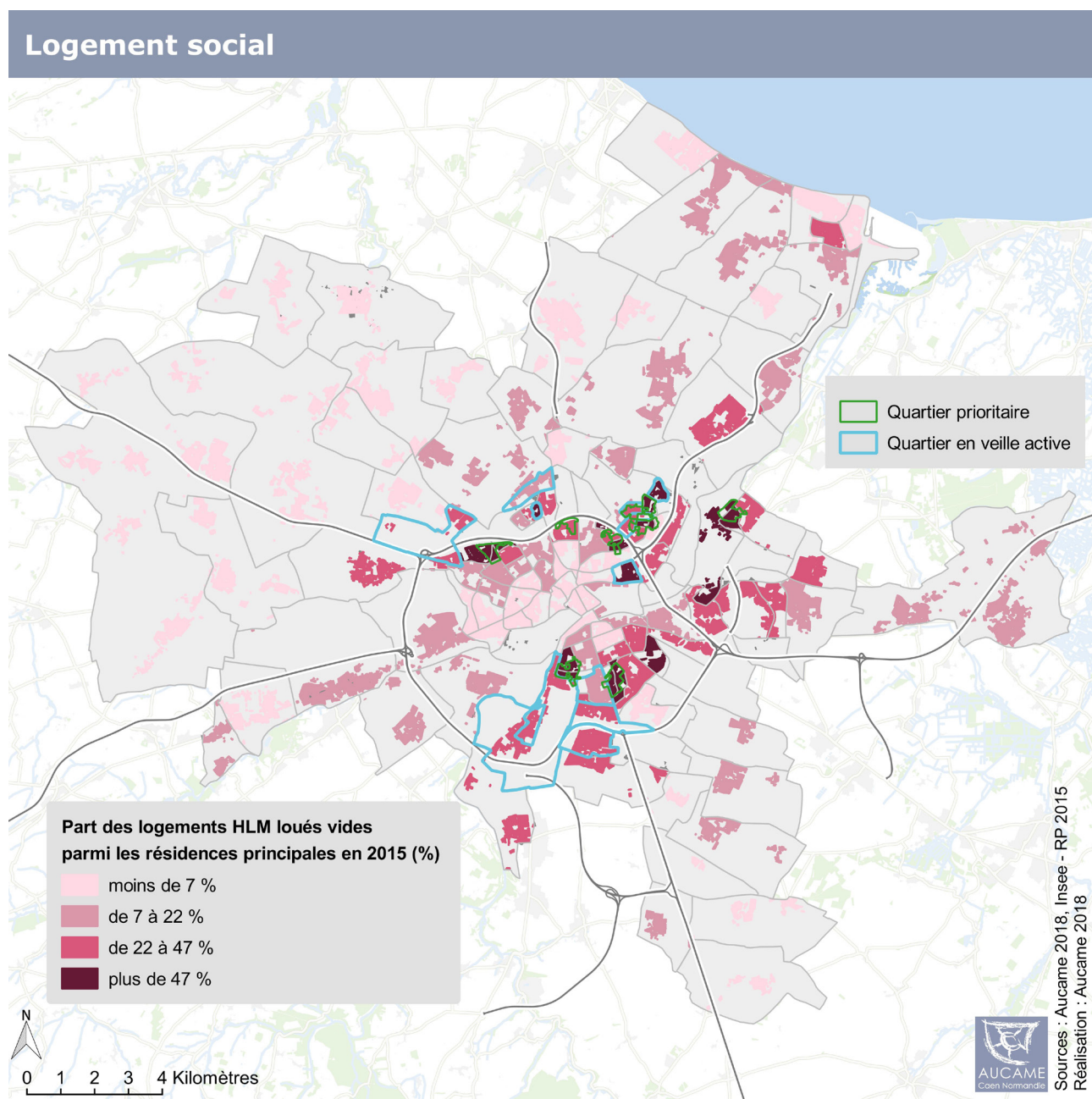




## LES PERSONNES LES PLUS AISÉES AU NORD ET À L'OUEST DE CAEN ET DE L'AGGLOMÉRATION



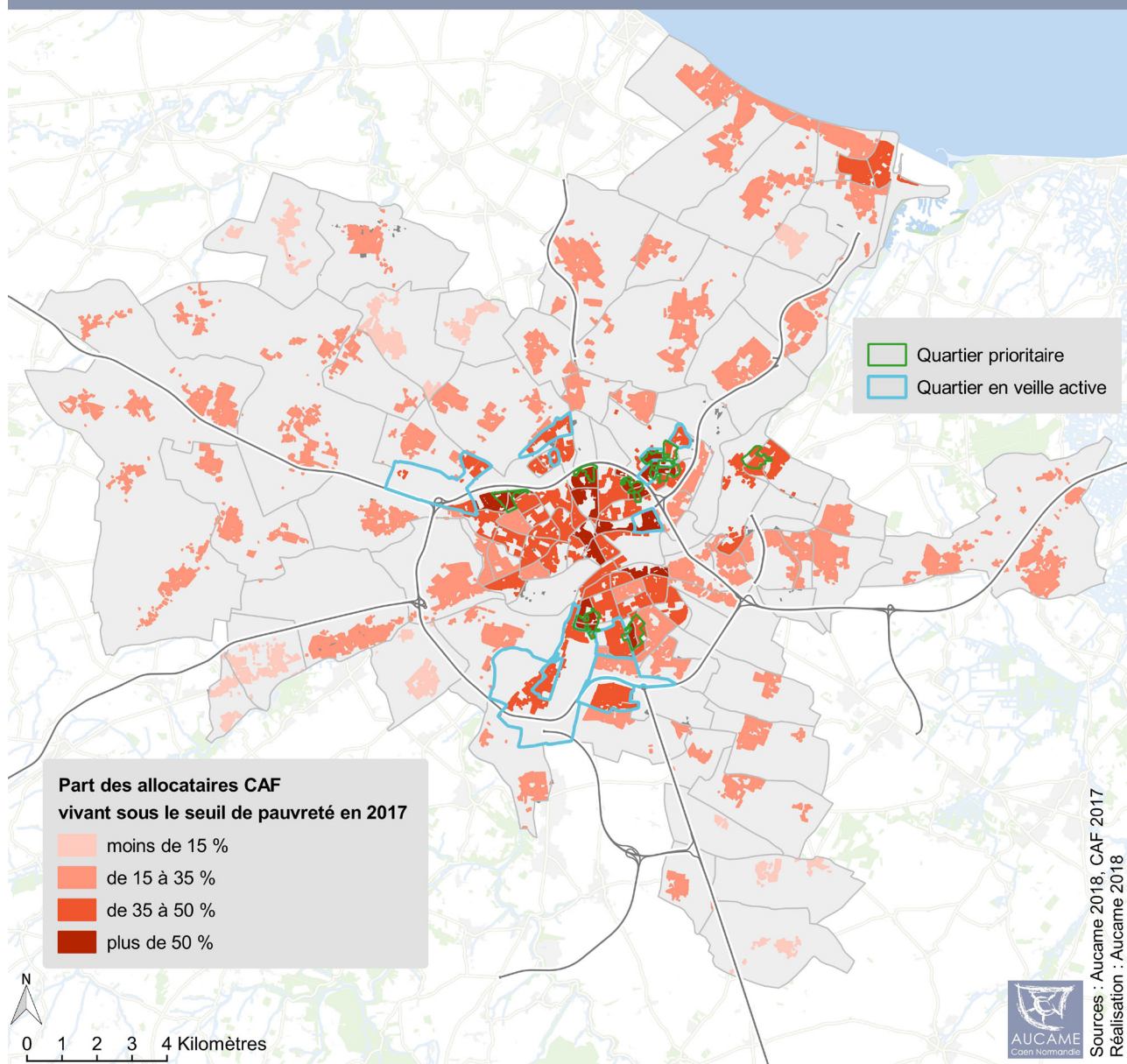
## LES LOGEMENTS SOCIAUX AU POURTOUR DU CŒUR DE L'AGGLOMÉRATION





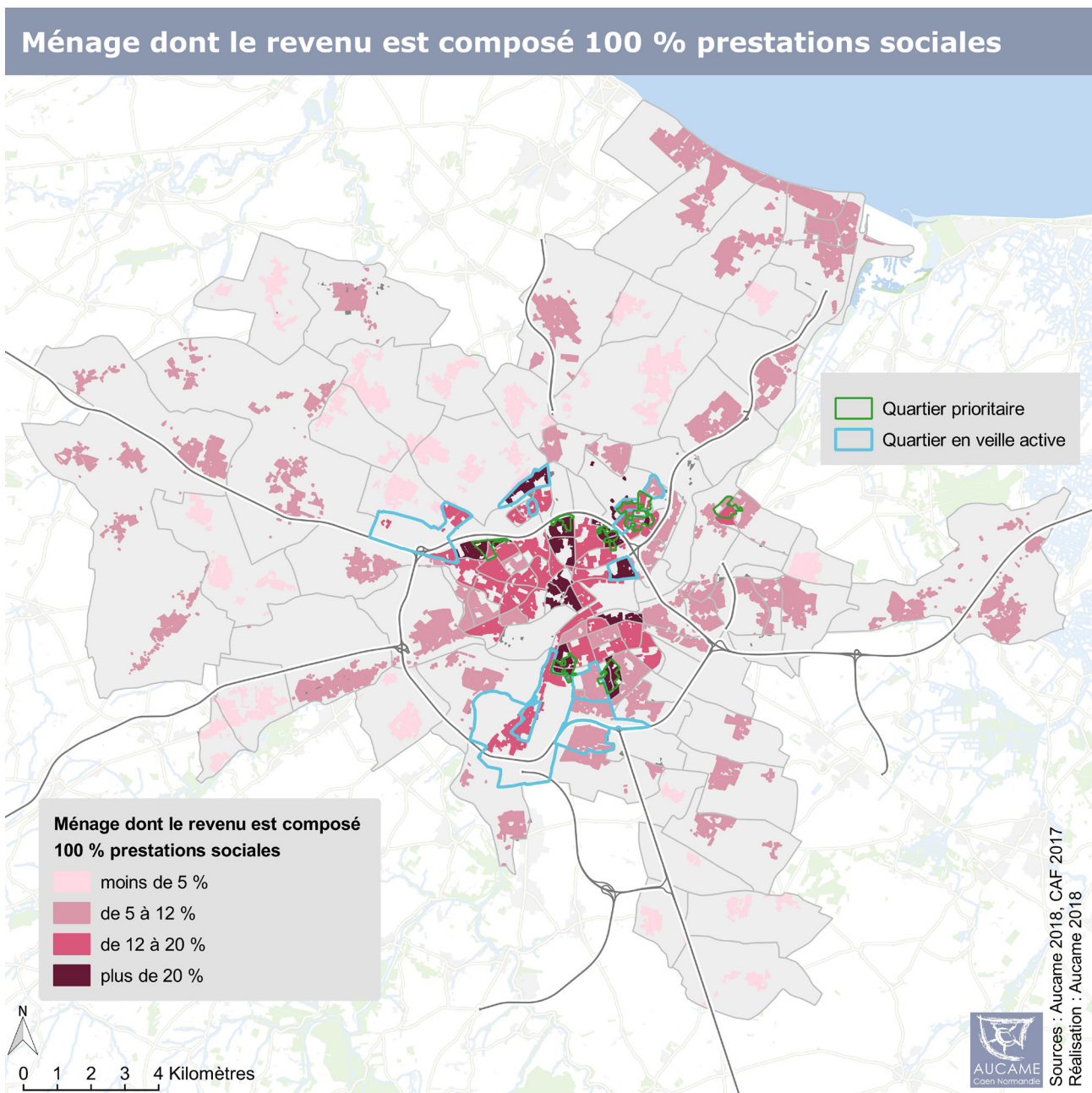
## UNE FORTE PAUVRETÉ EN CENTRE-VILLE ET DANS LES QUARTIERS EN DIFFICULTÉ

### Ménages à bas revenus



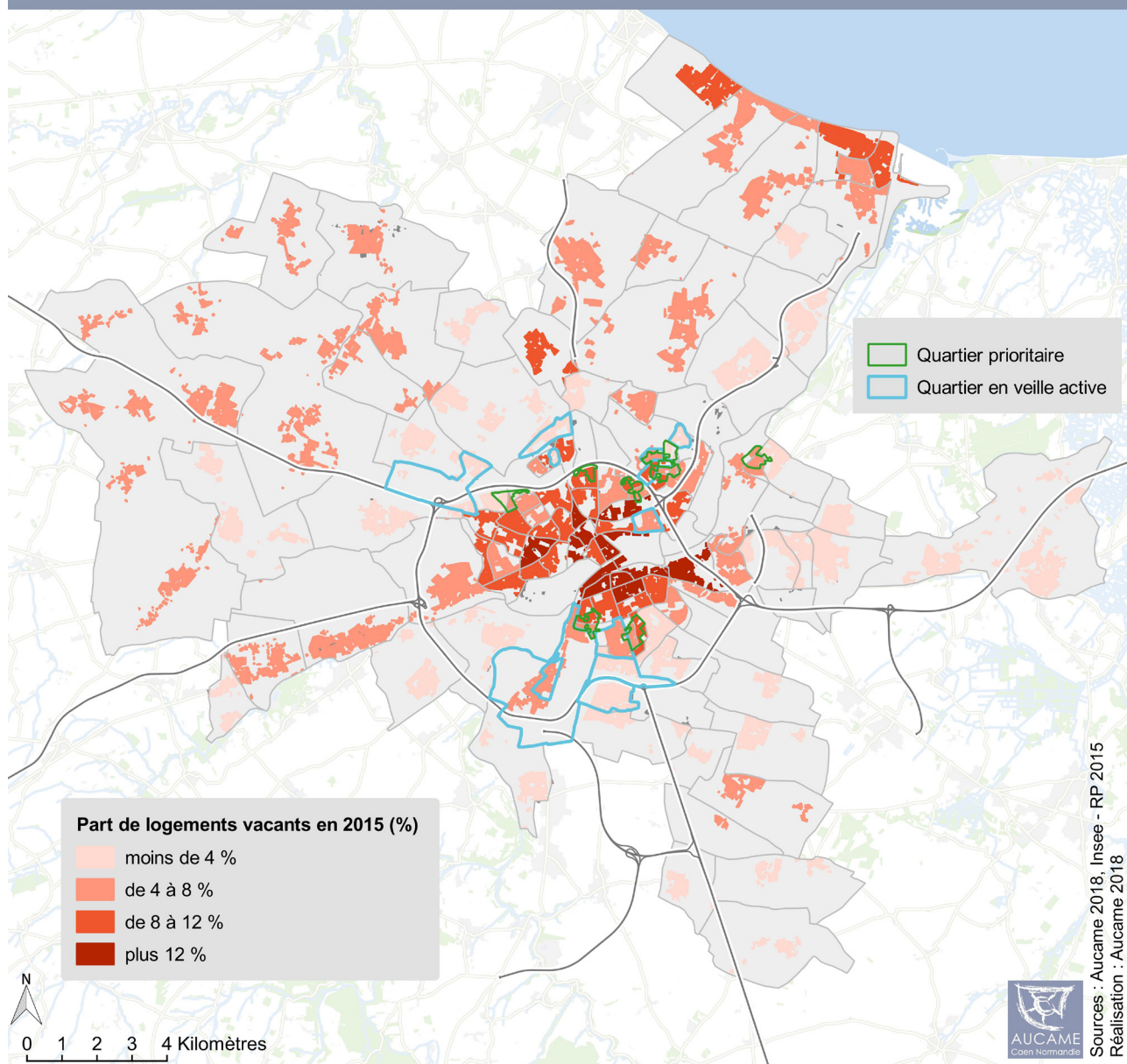


## UNE PART ÉLEVÉE D'HABITANTS DES QUARTIERS DÉFAVORISÉS DÉPENDENT DES AIDES SOCIALES



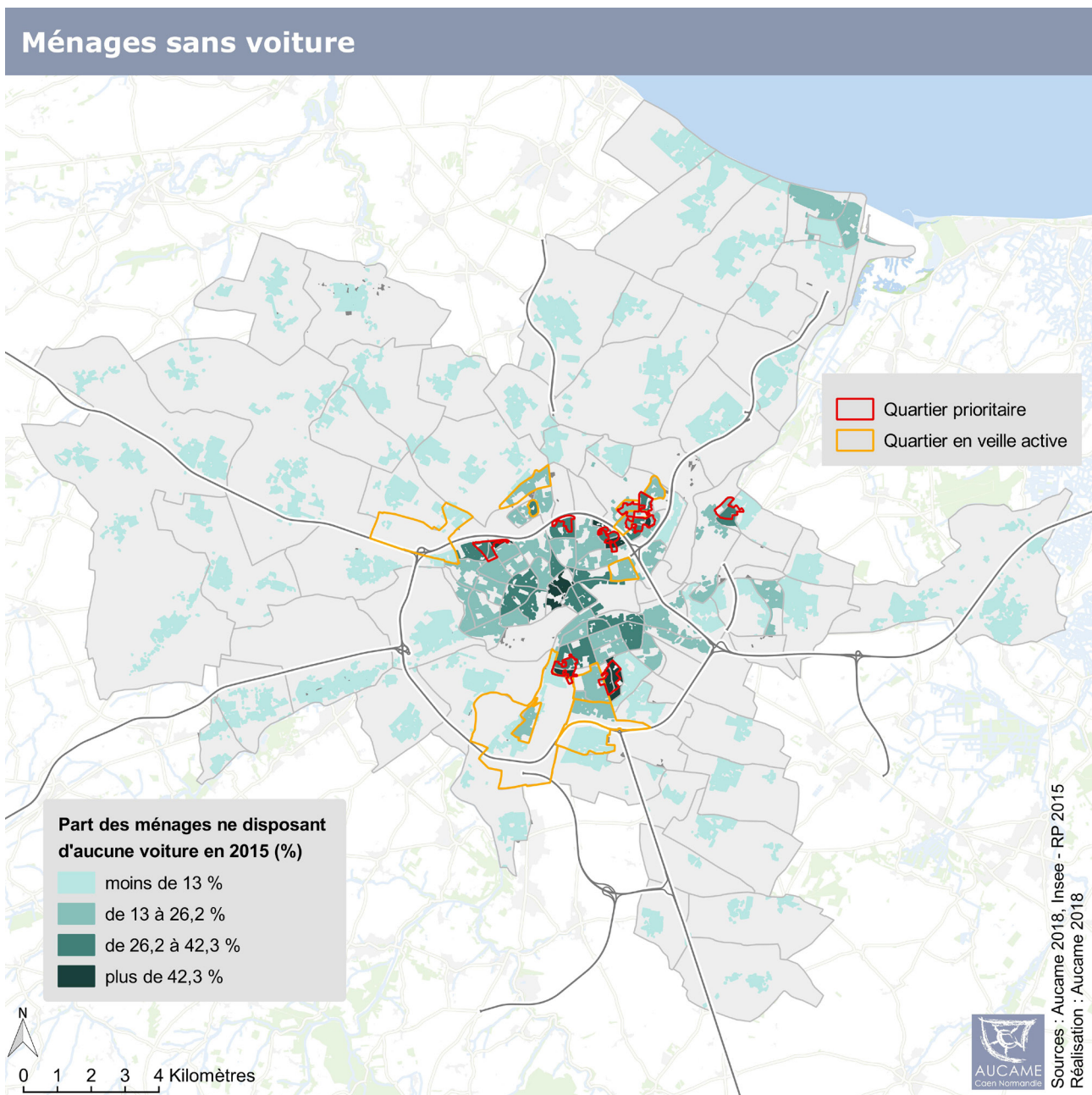
## UNE VACANCE PLUS IMPORTANTE DANS LE CENTRE URBAIN

### Vacance dans le parc de logements





## PEU DE GENS MOTORISÉS EN CENTRE-VILLE ET DANS LES QUARTIERS DÉFAVORISÉS

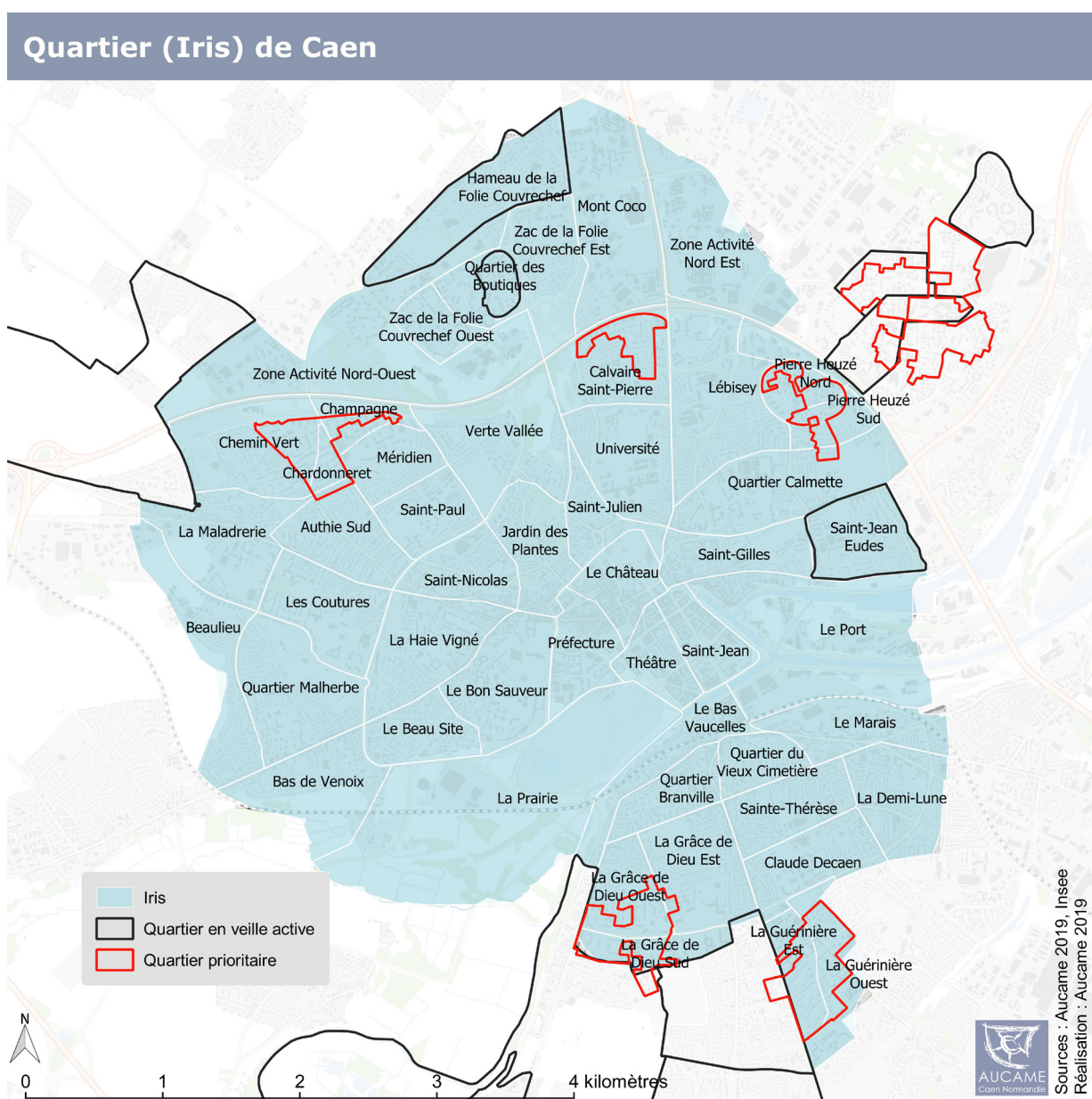




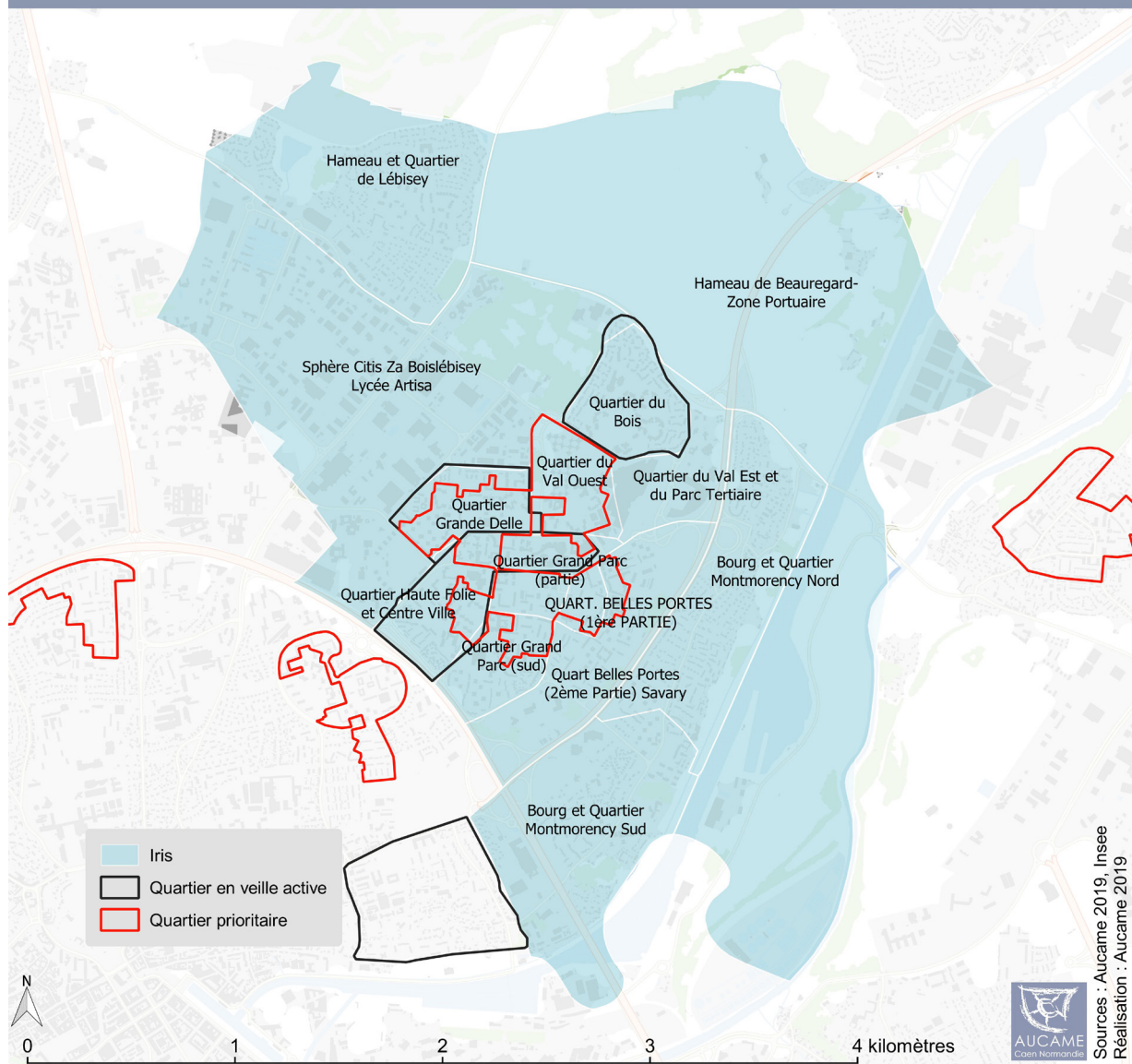




## QUARTIERS ET COMMUNES DE CAEN LA MER PAR IRIS



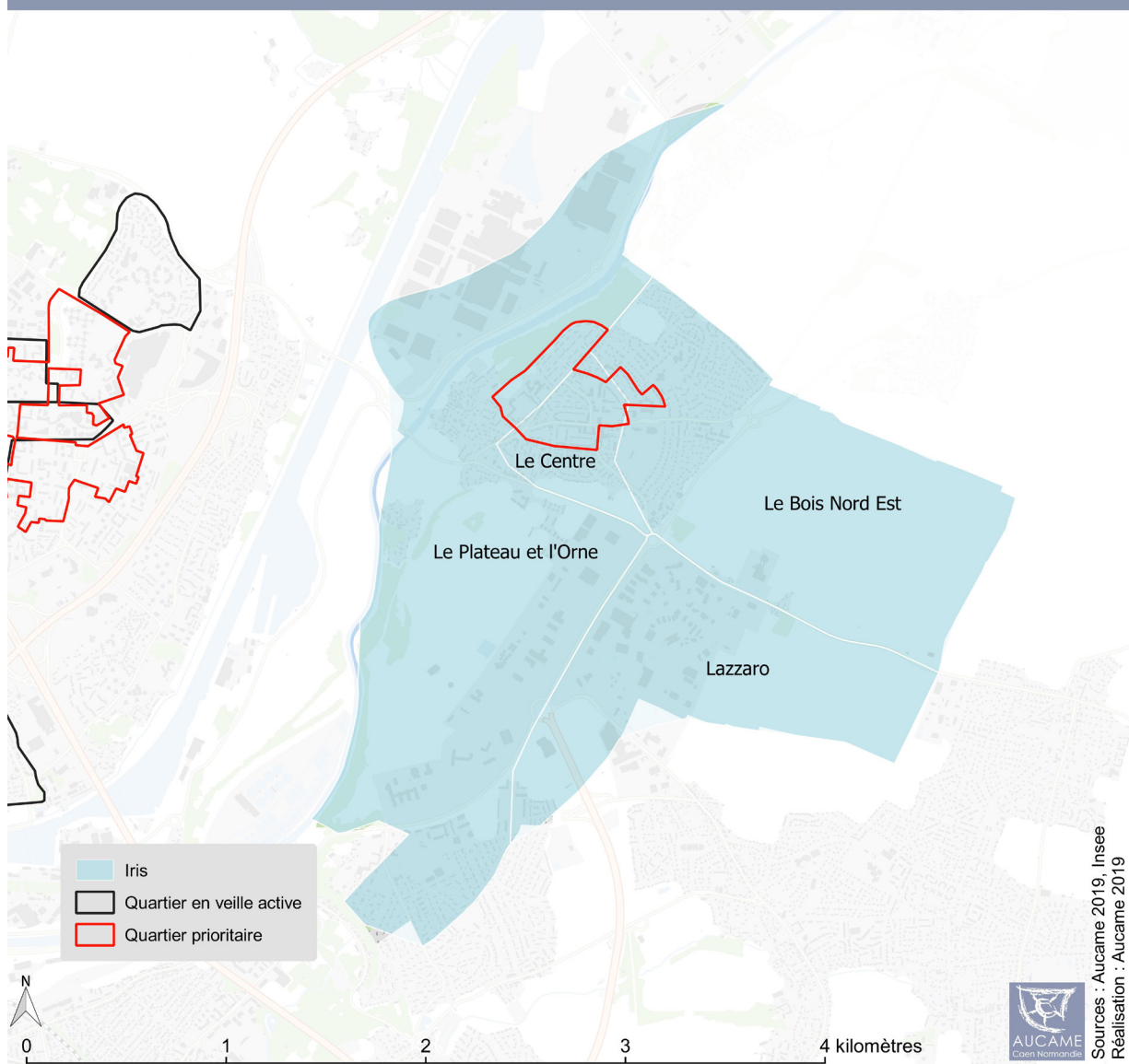
## Quartier (Iris) d'Hérouville Saint-Clair



Sources : Aucame 2019, Insee  
Réalisation : Aucame 2019



## Quartier (Iris) de Colombelles



## LISTE DES QUARTIERS ET COMMUNES DE CAEN LA MER SELON LE PROFIL DOMINANT (Typologie 2018)

CENTRE-VILLE	
CAEN	Préfecture
	Le Château
	Saint-Jean
	Théâtre
	Le bas Vaucelles
	Le Bon Sauveur
	La Haie Vigné
	Verte Vallée
	Jardin des plantes
	Saint-Nicolas
	Université
	Saint-Julien
	Lébisey
	Saint-Gilles
	Quartier Calmette
	Le Port
	La Grâce de Dieu est
	ZAC de la Folie Couvrechef ouest
HÉROUVILLE SAINT-CLAIR	Quartier Haute Folie et centre-ville
	Sphère Citis - ZA. Bois de Lébisey - Lycée artisanal
FAUBOURG	
CAEN	Quartier du vieux cimetière
	Quartier Branville
	Bas de Venoix
	Le Beau Site
	Saint-Paul
	Les Coutures
	La Maladrerie
	Authie sud
	Méridien
	La Demi-Lune
	Claude Decaen
	Sainte-Thérèse
	Hameau de la Folie Couvrechef
	ZAC de la Folie Couvrechef est
FLEURY-SUR-ORNE	Secteur périphérique
HÉROUVILLE SAINT-CLAIR	Bourg et quartier Montmorency sud
	Quart Belles Portes (2 <sup>ème</sup> partie) Savary
IFS	Ifs nord
MONDEVILLE	Centre-ville
	Vallée Barrey - piscine - Madelaine
OUISTREHAM	Riva Bella
	Port

**LISTE DES QUARTIERS ET COMMUNES DE CAEN LA MER SELON LE PROFIL DOMINANT**  
(Typologie 2018)

POPULAIRE	
COLOMBELLES	Le Bois nord est
	Le Plateau et l'Orne
GIBERVILLE	Ouest
	Est
HÉROUVILLE SAINT-CLAIR	Bourg et quartier Montmorency nord
	Quartier du Bois
IFS	Ifs centre
	Le Hoguet
OUISTREHAM	Reine Mathilde - bourg
SAINT-GERMAIN-LA-BLANCHE-HERBE	Saint-Germain-la-Blanche-Herbe
EN DIFFICULTÉ	
CAEN	Calvaire Saint-Pierre
	Pierre Heuzé nord
	Saint-Jean Eudes
	Le Marais
	Quartier des Boutiques
COLOMBELLES	Le Centre
FLEURY-SUR-ORNE	Centre
HÉROUVILLE SAINT-CLAIR	Quartier Grand Parc (partie)
	Quartier Grand Parc (sud)
	Quartier Grande Delle
	Quartier du Val Ouest
MONDEVILLE	Charlotte Corday
EN GRANDE DIFFICULTÉ	
CAEN	Chemin Vert
	Champagne
	Chardonneret
	Pierre Heuzé sud
	La Guérinière est
	La Guérinière ouest
	La Grâce de Dieu sud
	La Grâce de Dieu ouest
HÉROUVILLE SAINT-CLAIR	Quartier Belles Portes (1 <sup>ère</sup> partie)



PÉRIURBAIN MODESTE	
BLAINVILLE-SUR-ORNE	Blainville-sur-Orne
CAEN	Beaulieu
CARPIQUET	Carpiquet
CORMELLES-LE-ROYAL	Nord-ouest
DÉMOUVILLE	Démouville
IFS	Ifs sud
LION-SUR-MER	Lion-sur-mer
MONDEVILLE	Plateau - Bois de Claquet - Roches
OUISTREHAM	Bourg sud
ROCQUANCOURT	Rocquancourt
SAINT-AIGNAN-DE-CRAMESNIL	Saint-Aignan-de-Cramesnil
SAINT-ANDRÉ-SUR-ORNE	Saint-André-sur-Orne
TILLY-LA-CAMPAGNE	Tilly-la-Campagne
SALINE	Saline
PÉRIURBAIN MOYEN	
BOURGUÉBUS	Bourguébus
BRETTEVILLE-SUR-ODON	Bretteville-sur-Odon
THUE ET MUE	Thue et Mue
CAEN	Quartier Malherbe
COLLEVILLE-MONTGOMERY	Colleville-Montgomery
CORMELLES-LE-ROYAL	Sud-est
CUVERVILLE	Cuverville
ÉTERVILLE	Éterville
GARCELLES-SECQUEVILLE	Garcelles-Secqueville
GRENTHEVILLE	Grentheville
HERMANVILLE-SUR-MER	Hermanville-sur-Mer
HUBERT-FOLIE	Hubert-Folie
LOUVIGNY	Louvigny
MOUEN	Mouen
SAINT-AUBIN-D'ARQUENAY	Saint-Aubin-d'Arquenay
SAINT-MANVIEU-NORREY	Saint-Manvieu-Norrey
SOLIERS	Soliers
TOURVILLE-SUR-ODON	Tourville-sur-Odon
VERSION	Verson



PÉRIURBAIN AISÉ	
AUTHIE	Authie
BÉNOUVILLE	Bénouville
BIÉVILLE-BEUVILLE	Biéville-Beuville
CAIRON	Cairon
CAMBES-EN-PLAINE	Cambes-en-Plaine
ÉPRON	Épron
LE FRESNE-CAMILLY	Le Fresne-Camilly
HÉROUVILLE SAINT-CLAIR	Hameau et quartier de Lébisey
MATHIEU	Mathieu
PÉRIERS-SUR-LE-DAN	Périers-sur-le-Dan
ROSEL	Rosel
ROTS	Rots
SAINT-CONTEST	Saint-Contest
THAON	Thaon
VILLONS-LES-BUISSONS	Villons-les-Buissons

Source : Observatoire des Solidarités territoriales de Caen la mer, traitement AUCAME

**Directeur de publication : Patrice DUNY**  
**Réalisation : Aucame 2019**

**Illustrations (sauf mention contraire) : Aucame**

**Contact : [ludivine.collette@aucame.fr](mailto:ludivine.collette@aucame.fr)**



**Agence d'urbanisme de Caen Normandie Métropole**

21 rue de la Miséricorde - 14000 CAEN

Tel. : 02 31 86 94 00

email : [contact@aucame.fr](mailto:contact@aucame.fr) / site web : [www.aucame.fr](http://www.aucame.fr)