

## LE NOUVEAU MILLÉSIME DU MODE D'OCCUPATION DES SOLS EST DISPONIBLE : La communauté de communes du Pays de Falaise

Depuis 2012, le Pôle Métropolitain Caen Normandie Métropole et l'Aucame actualisent régulièrement l'inventaire numérique de l'occupation du sol des SCoT de Caen Normandie Métropole et du Pays de Falaise.

Le MOS (Mode d'Occupation des Sols) est un outil qui permet de représenter à un moment donné la couverture bio-physique du territoire et l'usage qui en est fait. Il décrit finement la répartition de ces couvertures et de ces usages.

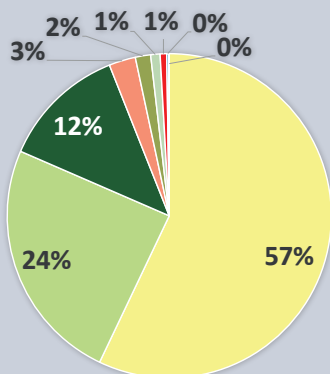
Le millésime 2020<sup>1</sup> vient d'être produit, complétant les précédents, à savoir 2012 et 2016. Disposer de trois millésimes comparables permet de saisir les évolutions du territoire, son paysage naturel mais aussi celui des activités humaines. L'analyse des évolutions sera faite prochainement.

► Pour visualiser le MOS en ligne : [https://lizmap.aucame.fr/index.php/view/map/?repository=mos&project=mos\\_lizmap](https://lizmap.aucame.fr/index.php/view/map/?repository=mos&project=mos_lizmap)

<sup>1</sup> Basé sur les photographies aériennes de l'IGN de 2020



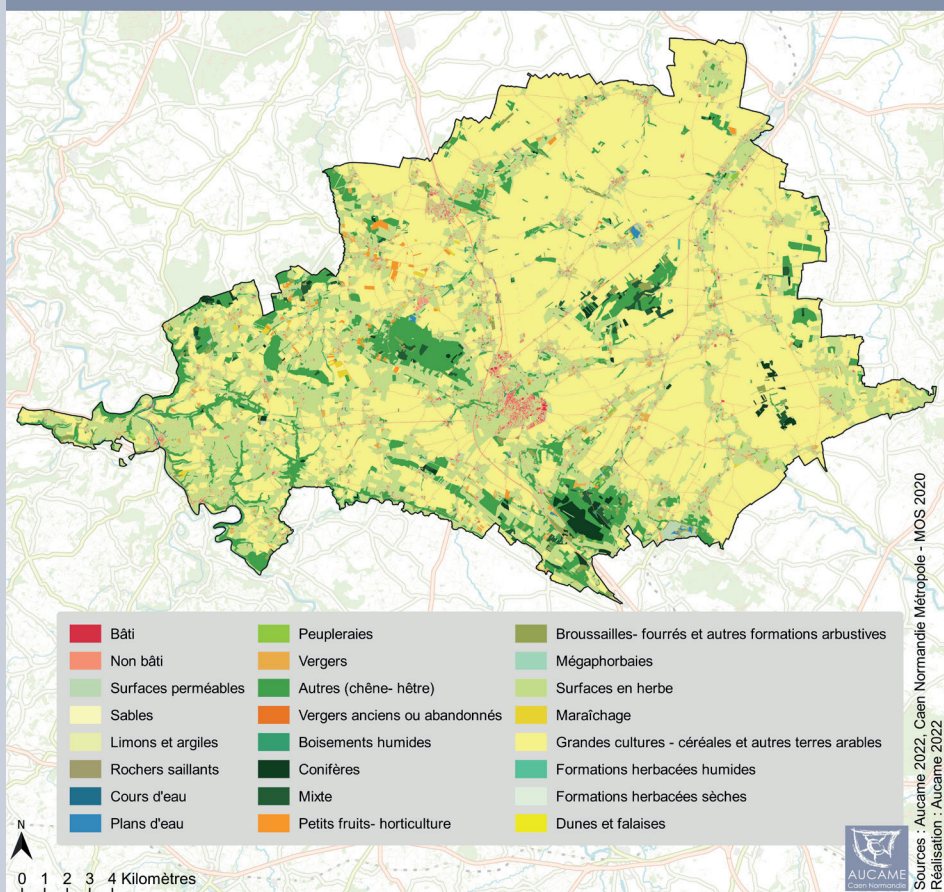
### La couverture du sol du Pays de Falaise



#### Répartition en hectares :

Terres arables	28 057
Surfaces en herbe + autres formations herbacées	12 013
Formations arborées	6 132
Surfaces artificialisées non bâties	1 304
Formations arbustives	751
Surfaces perméables	459
Bâti	321
Surfaces en eau	120
Sols nus	2
<b>Total</b>	<b>49 160</b>

### Pays de Falaise - Occupation du sol : couverture en 2020

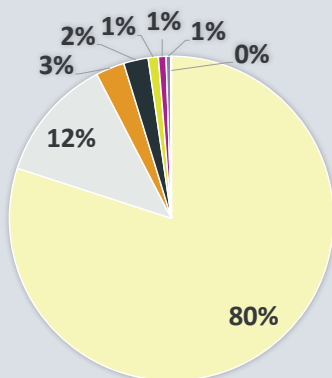


**Un peu plus de la moitié du sol est occupée par des cultures agricoles, les prairies et les forêts représentant l'autre couverture dominante du territoire.** Ces deux couvertures ont une répartition géographique très marquée. Les cultures se situent majoritairement à l'est du Pays, entre l'axe Potigny / Falaise et les premiers escarpements du pays d'Auge, à l'extrême est. Cet espace de champs ouverts, de la campagne caennaise au nord et de la campagne de Trun au sud, est marqué par la Dives et ses nombreux affluents, cours d'eau offrant une ripisylve (végétation au bord des cours d'eau) importante.

Le « Haut Pays de Falaise » marque une frontière paysagère entre l'est et l'ouest. Il offre un paysage plus bocager et plus arboré avec notamment au nord de l'arboriculture et des espaces de cultures maraîchères. Enfin, la Suisse Normande occupe l'ouest du territoire avec ses escarpements rocheux ou boisés, marqués par le passage de l'Orne.



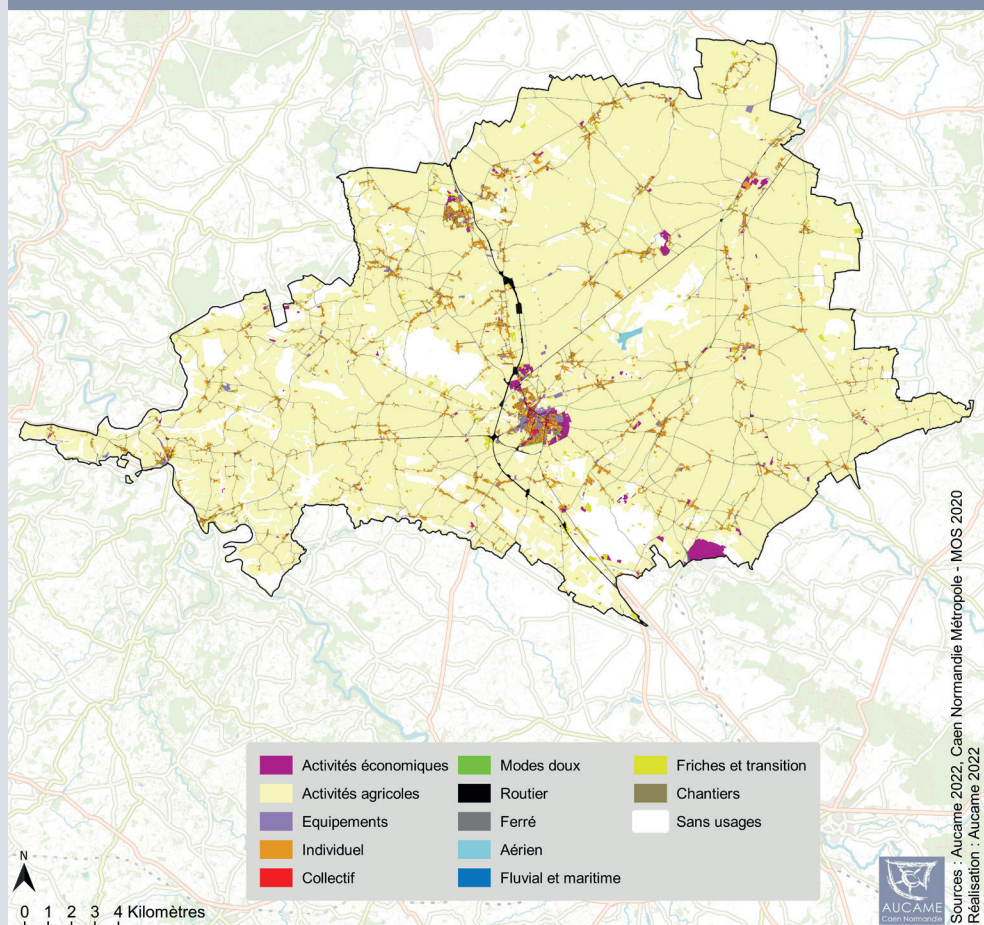
## L'usage du sol du Pays de Falaise



### Répartition en hectares :

	Activités agricoles	39 330
	Sans usages	6 087
	Habitat individuel	1 405
	Infrastructures de déplacements	1 204
	En transition	498
	Activités économiques	373
	Équipements	227
	Habitat collectif	34
		49 160

## Pays de Falaise - Occupation du sol : usage en 2020



**Cultures, prairies ou encore maraîchage réunis, occupent plus des 3/4 du sol, ce qui lui confère un visage très rural.** En creux, les espaces blancs dits « sans usages » (ni agricoles ni urbains), c'est-à-dire les **bois et autres espaces naturels**, couvrent un **peu plus de 10 % du territoire** avec notamment le bois du Roi à l'ouest de Falaise ou encore les Monts d'Eraines à l'est et le bois de Saint-André au sud.

Par contraste, **les usages urbains**, comme les zones d'activités, l'habitat (essentiellement individuel) ou encore les infrastructures de transport occupent moins de 10 % de l'espace. Géographiquement, deux pôles se détachent, **Falaise et Potigny**. Toutefois, **l'habitat apparaît relativement dispersé**, visible par les nombreuses taches oranges disséminées sur l'ensemble du territoire, surtout le long des axes routiers. Enfin, les **espaces d'activités économiques**, qui comprennent les carrières, ressortent également, principalement **au nord et au sud de Falaise**.

### Pour aller plus loin :

► Une note expliquant la méthodologie de l'élaboration du MOS et ses usages :  
[www.aucame.fr/catalogue/observatoire-du-foncier/le-mode-d-occupation-du-sol-de-caen-normandie-metropole-377.html](http://www.aucame.fr/catalogue/observatoire-du-foncier/le-mode-d-occupation-du-sol-de-caen-normandie-metropole-377.html)

► Une vidéo de présentation du MOS :  
[www.youtube.com/watch?v=RfKChqFuz\\_Y](https://www.youtube.com/watch?v=RfKChqFuz_Y)

Réalisation : AUCAME  
Contact : [ludivine.collette@aucame.fr](mailto:ludivine.collette@aucame.fr)  
Textes & illustrations : AUCAME  
Mise en page : AUCAME 2022



**Agence d'urbanisme de Caen Normandie**  
21 rue de la Miséricorde - 14000 CAEN  
Tel : 02 31 86 94 00 - [contact@aucame.fr](mailto:contact@aucame.fr)  
[www.aucame.fr](http://www.aucame.fr)