



AUCAME
Caen Normandie

2006-2026
L'Aucame a **20** ans !

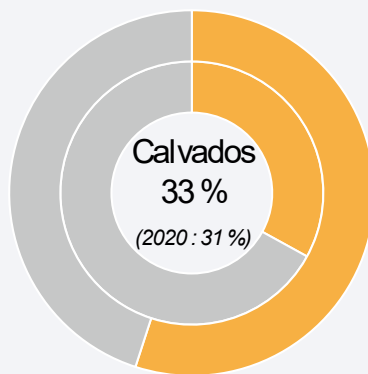
OBSERVATOIRE
HABITAT
AUCAME

Le retrait gonflement des argiles (RGA)

Le retrait et gonflement des argiles, dit RGA, est un phénomène lié à la nature et à l'humidité des sols. Les sols argileux sont très sensibles à leur teneur en eau : ils se rétractent en période sèche et se gonflent en période pluvieuse. Ces variations du sol créent des mouvements de terrain impactant ainsi les constructions et les ouvrages. Des fissures dans les fondations ou en façade peuvent apparaître, pouvant rendre le bâtiment inhabitable. L'accentuation de l'alternance de sécheresse et des pluies intenses engendrée par le changement climatique accentue ce phénomène qui concerne de plus en plus de territoires.

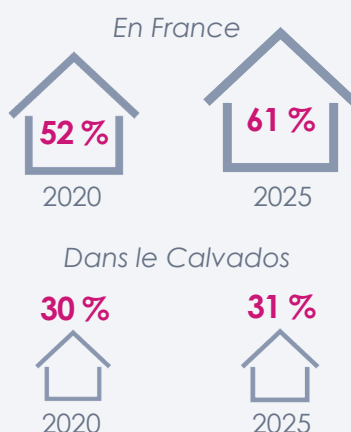
Le Calvados : un département moins concerné, mais un phénomène qui se renforce

Part de la surface exposée* au RGA en 2025



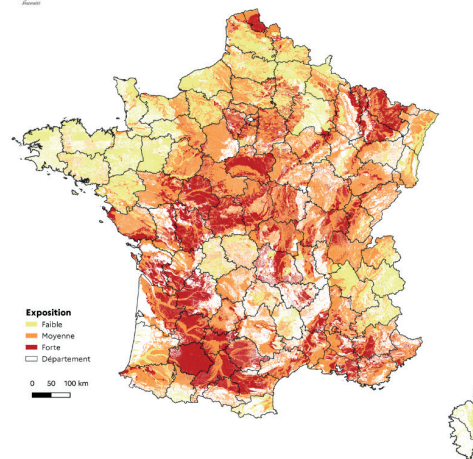
■ Concerné par le RGA ■ Non RGA

Part des maisons individuelles exposées*



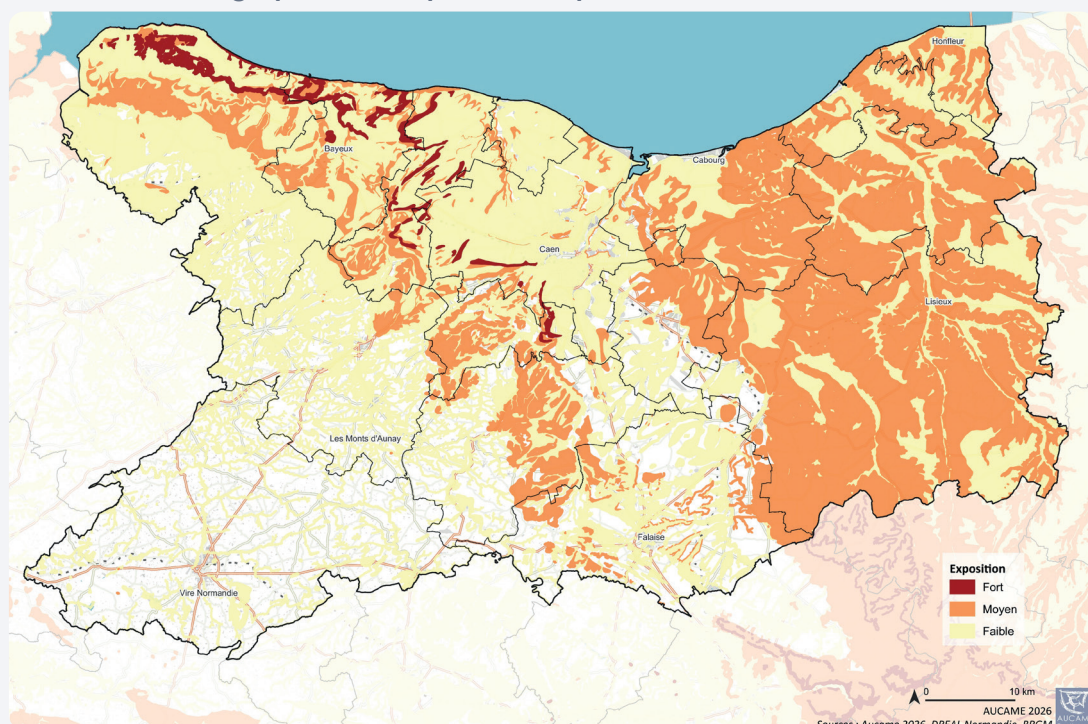
MINISTÈRE DE LA TRANSITION ÉCOLOGIQUE, DE LA BIODIVERSITÉ ET DES NÉGOCIATIONS INTERNATIONALES SUR LE CLIMAT ET LA NATURE

Carte d'exposition des formations argileuses au phénomène de mouvement de terrain différentiel consécutif à la sécheresse et à la réhydratation des sols



Cartographie de l'exposition du territoire au phénomène de retrait-gonflement © BRGM, janvier 2026

Calvados - Cartographie de l'exposition au phénomène de RGA en 2025

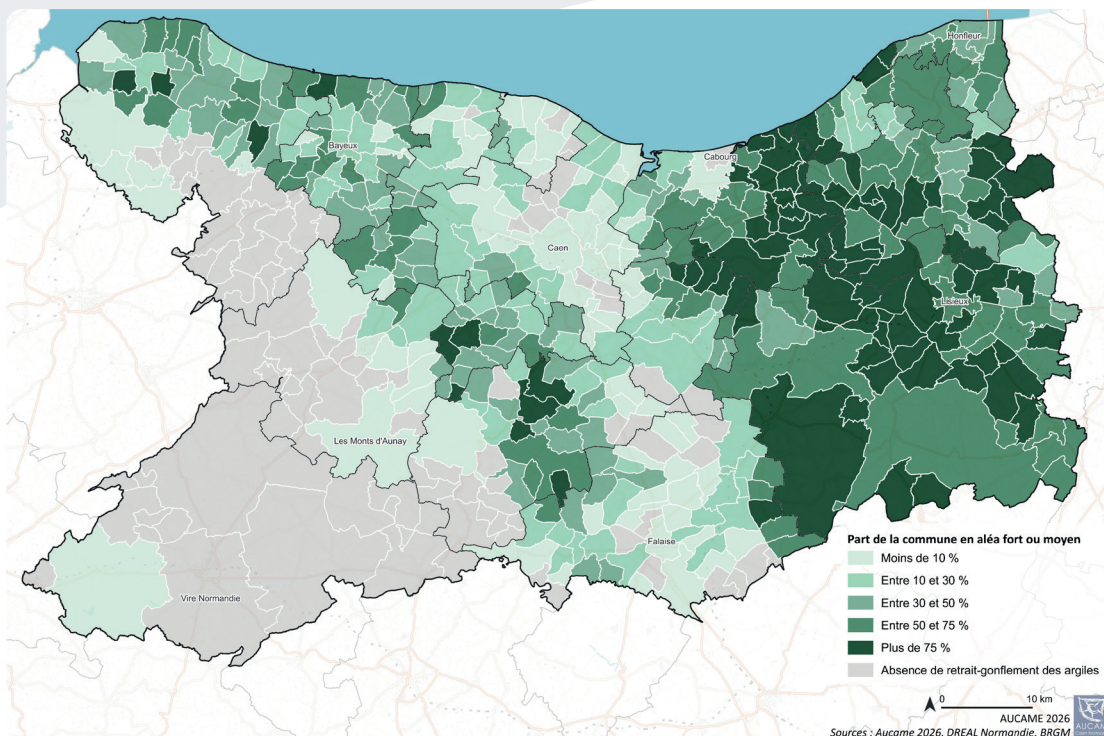


* Exposées en aléa moyen ou fort.

Par arrêté du 9 janvier 2026, les zones exposées au phénomène ont été mises à jour, modifiant ainsi l'arrêté du 22 juillet 2020.

Des communes plus exposées au phénomène de RGA

Calvados - Part de la surface communale exposée au RGA fort ou moyen en 2025

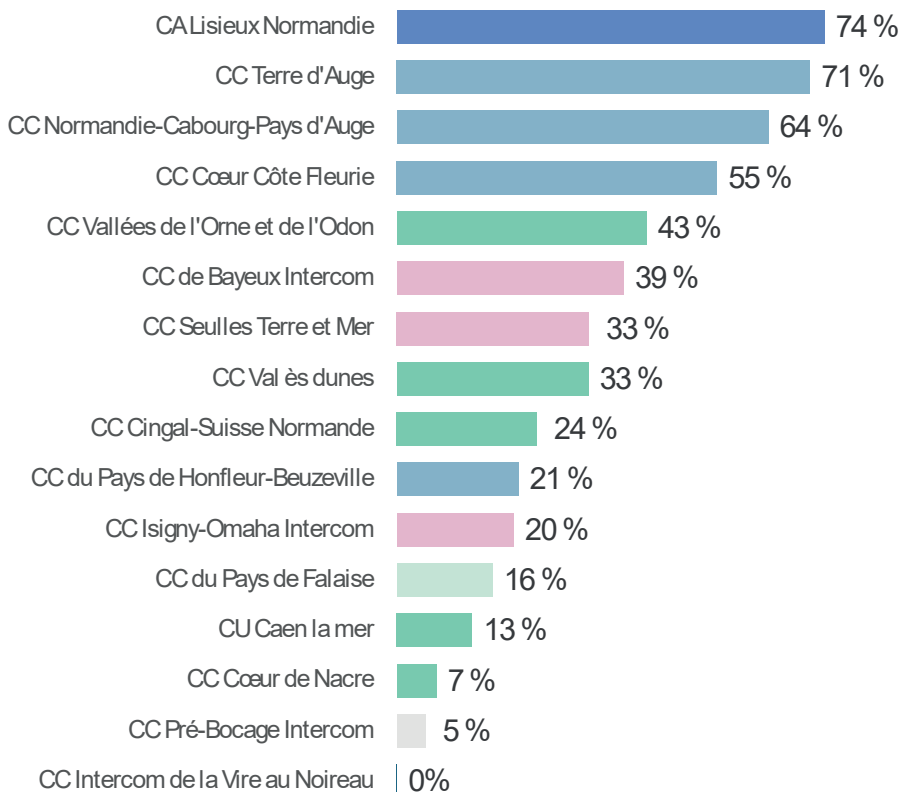


Méthodologie

La cartographie est issue d'un croisement entre la carte du Bureau de Recherches Géologiques et Minières (BRGM) et les fichiers fonciers.

Pour déterminer les surfaces concernées, ont été conservées les unités foncières couvertes à 75 % par l'aléa moyen et fort.

Part de la surface exposée au Retrait Gonflement - Argile par EPCI



Si le Calvados semble en moyenne moins impacté par le phénomène que le reste du territoire français, cette affirmation ne se vérifie pas partout.

Une grande partie des communes connaissent un risque réel lié au RGA. En 2025, une commune sur trois a plus de 55 % de sa surface concernées.

Ces communes se localisent en très grande majorité dans deux entités bien marquées :

- ▶ Le Pays d'Auge qui affiche les taux les plus forts, ce territoire étant connu pour la présence d'un sol argileux ;
- ▶ Un axe descendant de l'ouest du Bessin vers le flanc ouest de Caen Métropole, qui s'arrête à l'ouest du Pays de Falaise. Cet axe est lié à la présence d'un sol argilo-marneux, propice au phénomène de RGA.

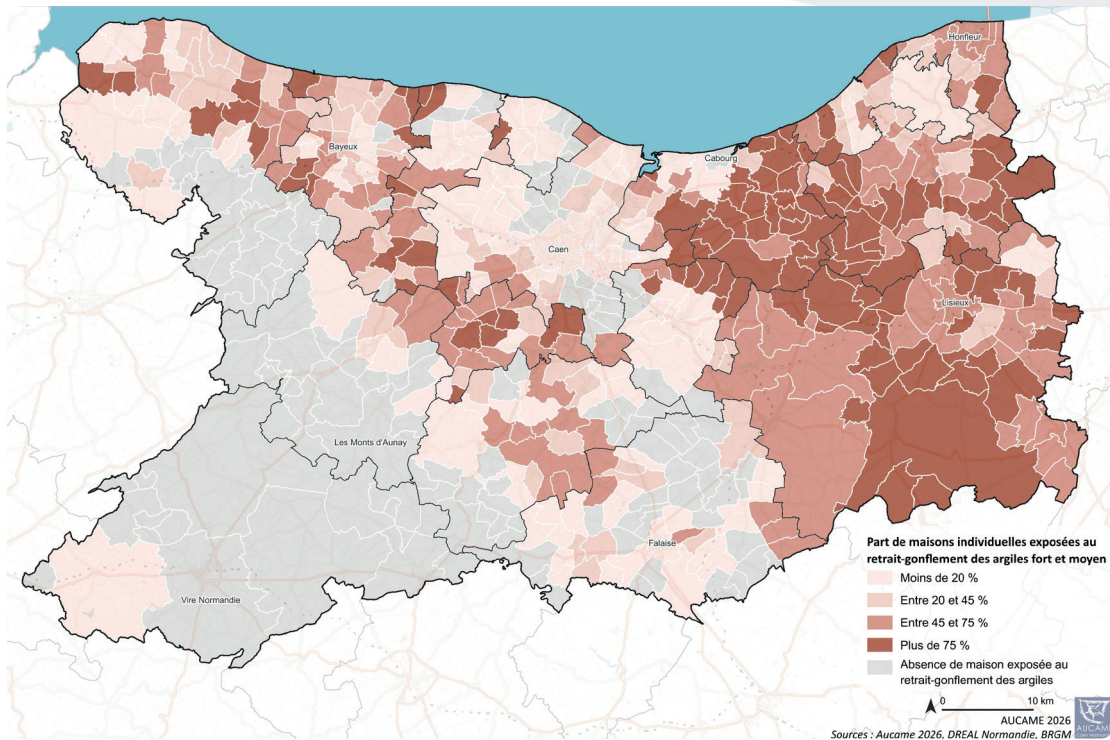
Source : DREAL Normandie, BRGM, Fichiers Fonciers / Traitement : Aucame

SCoT d'appartenance de l'EPCI



Les maisons, plus vulnérables au phénomène de RGA

Calvados - Part des maisons individuelles exposées au RGA fort ou moyen en 2025



Méthodologie

La cartographie est issue d'un croisement entre la carte du BRGM et les fichiers fonciers.

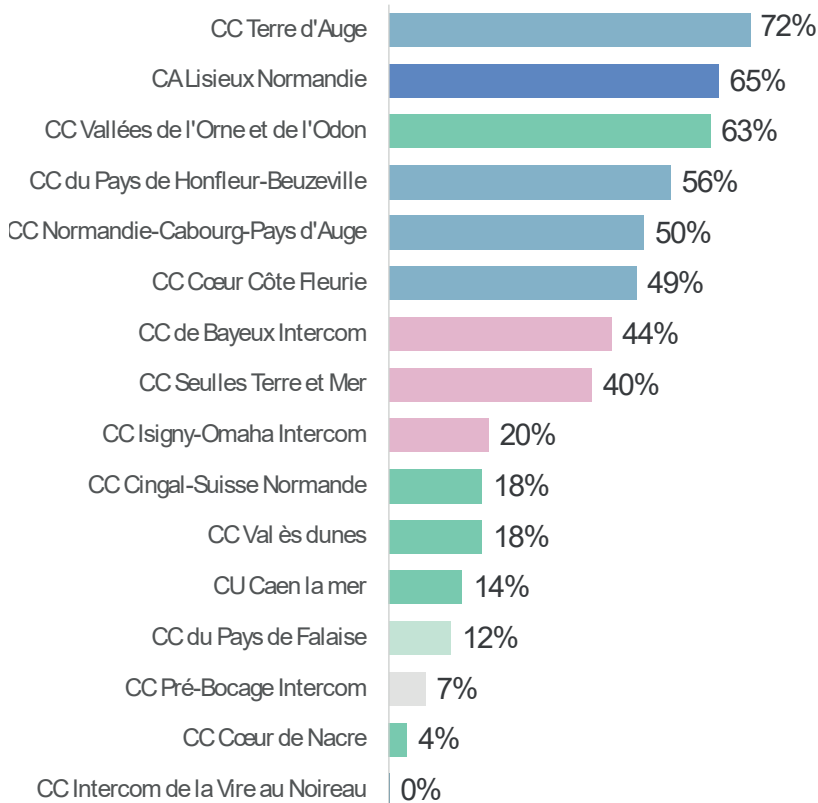
« Seules les maisons implantées sur une unité foncière couverte par au moins 75 % d'un aléa moyen ou fort ont été conservées dans le recensement. »

(Source : Fichiers Fonciers)

En 2025, 82 395 maisons individuelles du Calvados sont exposées au phénomène de RGA. Logiquement, la localisation est identique à celle des surfaces. Plus d'un logement sur deux est localisé dans le Pays d'Auge. Cependant, il est à noter une plus forte vulnérabilité des maisons localisées dans la CC Vallées de l'Orne et de l'Odon et un nombre relativement important à Caen Métropole.

Par rapport à 2020, 700 logements sont nouvellement concernés, principalement localisés dans la Communauté de Communes Cingal-Suisse Normande, à Bayeux Intercom et dans le Pays de Falaise.

Part des maisons exposées au RGA fort ou moyen par EPCI



Maisons individuelles exposées au RGA fort ou moyen par SCoT

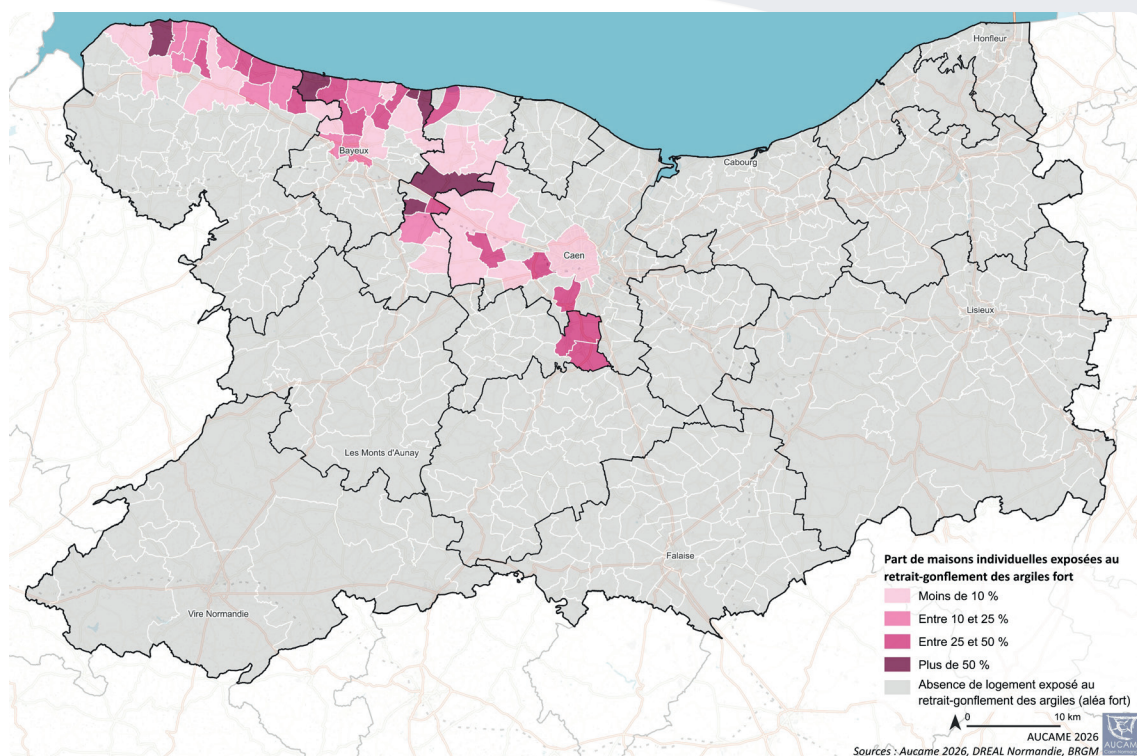
SCoT	Nombre (arrondis)	Part
Sud Pays d'Auge	19 800	65 %
Nord Pays d'Auge	28 300	55 %
Bessin	11 700	33 %
Caen Métropole	20 300	19 %
Pays de Falaise	1 40	12 %
Pré-Bocage	800	7 %
Bocage	-	0 %

Calvados	82 400	31 %
France	12,1 M	61 %

Source : DREAL Normandie, BRGM, Fichiers Fonciers / Traitement : Aucame

Un risque d'aléa fort concentré dans le Bessin, à Caen la mer et sur l'est des Vallées de l'Orne et de l'Odon

Calvados - Part des maisons individuelles exposées au RGA fort en 2025



Méthodologie

Maison dont 75 % de l'unité foncière est concernée par un aléa fort.



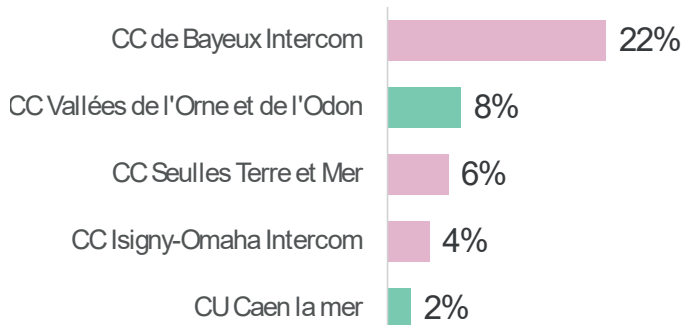
2,5 %

des maisons exposées à l'aléa fort

Les 3 communes les plus exposées au RGA fort (en nombre de maisons) :

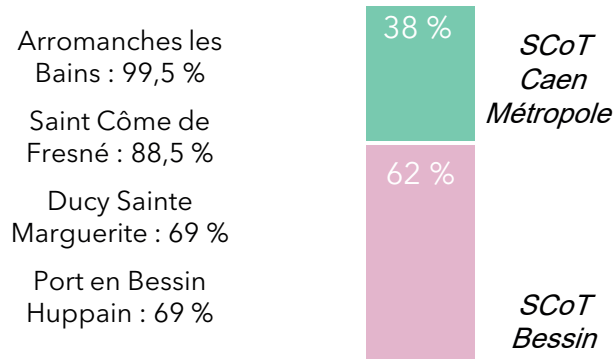


Part des maisons exposées au RGA fort par EPCI



Source : DREAL Normandie, BRGM, Fichiers Fonciers / Traitement : Aucame

Répartition des maisons exposées au RGA fort par SCot



En 2025, l'aléa fort concerne 2,5 % des maisons du Calvados localisées sur 50 communes (10 % des communes). Elles sont localisées dans les SCot Bessin et Caen Métropole.

Dans le Bessin, 11 % des maisons sont concernées par un aléa fort, principalement dans les communes proches du littoral. Bayeux Intercom est fortement impactée, avec 22 % des maisons : Bayeux est la ville du Calvados ayant le plus de maisons concernées et la totalité de l'espace urbanisé d'Arromanches-les-Bains est couvert.

À Caen-Métropole, seules la CU Caen la mer et la CC Vallées de l'Orne et de l'Odon sont concernées. Trois communes sont plus impactées :

- Fleury-sur-Orne (38 % des maisons) et Bretteville-sur-Odon (30 % des maisons), communes appartenant à la Communauté urbaine Caen la mer ;
- Saint-Martin-de-May (30 % des maisons), troisième commune la plus impactée en nombre du Calvados et appartenant à la communauté de communes Vallée de l'Orne et de l'Odon.

Directeur de publication : PATRICE DUNY

Contact : soazig.vannier@aucame.fr

Textes & illustrations : AUCAME

Réalisation & mise en page : AUCAME 2026



AUCAME
Caen Normandie

2006-2026 L'Aucame a 20 ans !

Agence d'urbanisme de Caen Normandie

21 rue de la Miséricorde - 14000 CAEN

Tel : 02 31 86 94 00 - contact@aucame.fr

www.aucame.fr