

SCoT BESSIN : UN REcul DE LA POPULATION ENTRE 2014 ET 2020

Tous les ans, l'INSEE publie en fin d'année les chiffres de population légale issus du recensement de la population. Largement reprises par la presse et les médias, les statistiques permettent de faire une analyse des évolutions démographiques sur les territoires. Pour éclairer les dynamiques à l'œuvre, l'AUCAME a souhaité diffuser les résultats du recensement à l'échelle du SCoT Bessin et des 3 EPCI qui le composent. La publication présente les chiffres 2020 et les variations observées entre 2014 et 2020 avec une cartographie par commune pour voir comment évolue la population au sein du territoire du SCoT. La valeur ajoutée de ce Flash' réside dans l'analyse des ressorts de la croissance démographique en distinguant le solde naturel (écart entre les naissances et les décès) et le solde migratoire (écart entre les arrivées et départs d'habitants).



Les indicateurs

La population d'un territoire varie en fonction de deux composantes démographiques, le solde naturel et le solde migratoire.

Le solde naturel est la différence entre le nombre de naissances et le nombre de décès au cours d'une période donnée. Rapporté à la population, cet indicateur est un marqueur de jeunesse de la population du territoire.

Le solde migratoire est la différence entre le nombre de personnes entrées sur le territoire et le nombre de personnes qui en sont sorties sur une période donnée. Rapporté à la population, cet indicateur est un marqueur d'attractivité résidentielle du territoire.

Évolution de la population entre 2014 et 2020

EPCI	Population 2020	En % sur la période			En nombre d'habitants (moyenne annuelle)		
		Évolution de la population totale	Évolution de la population due au solde naturel	Évolution de la population due au solde migratoire	Évolution de la population totale	Évolution de la population due au solde naturel	Évolution de la population due au solde migratoire
CC de Bayeux Intercom	29 775	- 1,7	- 1,8	0,1	- 86	- 90	4
CC Isigny-Omahia Intercom	26 438	- 2,7	- 1,1	- 1,6	- 124	- 50	- 74
CC Seules Terre et Mer	17 303	2,9	1,8	1,0	81	52	29
SCoT BESSIN	73 516	- 1,0	- 0,7	- 0,3	- 129	- 89	- 41

Sources : INSEE, recensements de la population 2014 et 2020 et Etat-civil 2014 à 2019



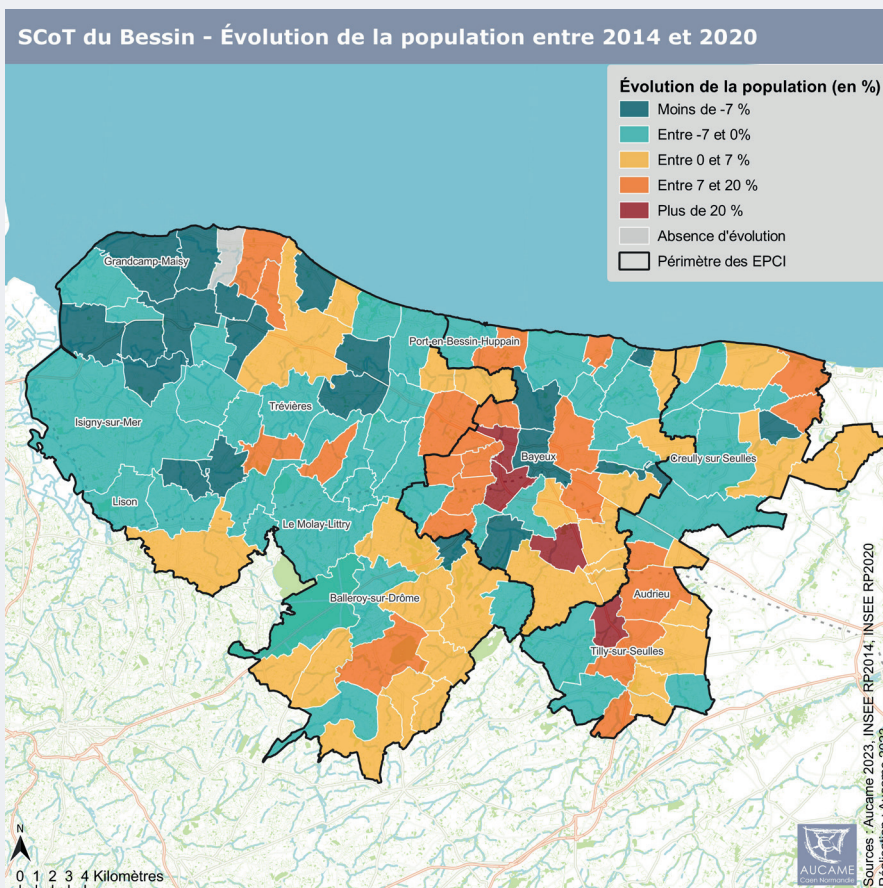
Évolution de la population du Bessin entre 2014 et 2020

La population du SCoT Bessin s'élève à 73 520 habitants en 2020, deux habitants sur cinq vivant sur le territoire de la Communauté de communes de Bayeux Intercom.

En croissance régulière jusqu'en 2014, la population s'est infléchi depuis. Le nombre d'habitants a ainsi diminué de 1 % entre 2014 et 2020, soit une perte d'environ 130 personnes par an sur la période.

Au sein du SCoT, le recul démographique affecte Bayeux Intercom et Isigny Omaha Intercom qui perdent chacune des habitants.

La population continue en revanche de progresser au sein de la Communauté de communes Seules Terre et Mer, mais le rythme de croissance tend à se ralentir ces dernières années.





Évolution de la population due au solde naturel entre 2014 et 2020

Sur le plan démographique, la natalité a baissé de 19 % sur le territoire du SCoT Bessin entre 2014 et 2020.

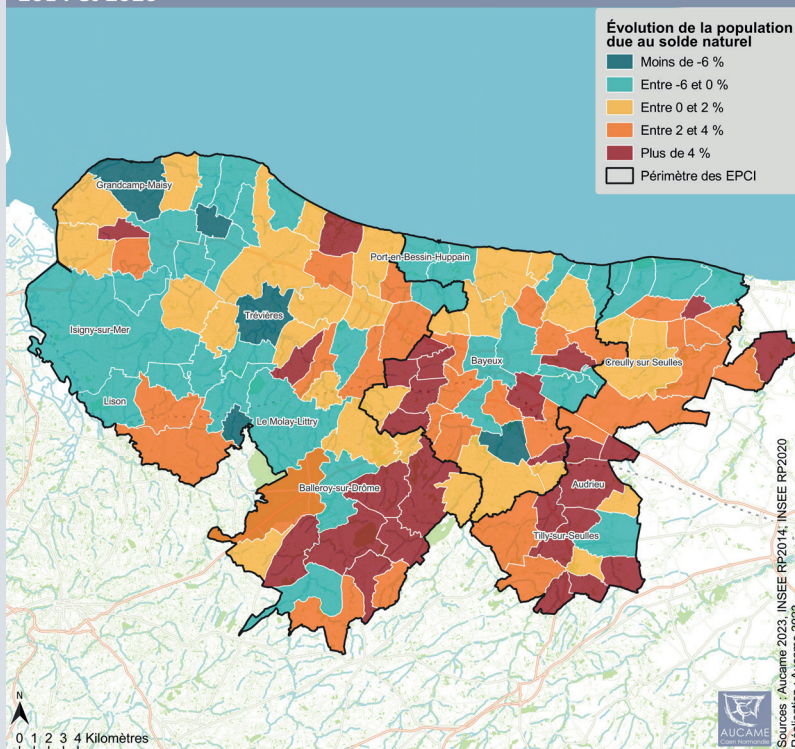
Sur la même période, la mortalité a progressé de 9 % du fait du vieillissement de la population.

Ces évolutions contraires génèrent une érosion progressive du solde naturel qui est devenu négatif en 2015.

Au sein du Bessin, il reste positif dans la plupart des communes situées au pourtour des villes et des bourgs du fait des dynamiques de périurbanisation. L'installation de familles avec enfants dynamise et rajeunit la population.

Le solde naturel est en revanche négatif dans les villes, les bourgs et les espaces ruraux éloignés où les habitants sont globalement plus âgés (plus de décès que de naissances).

SCoT du Bessin - Évolution de la population due au solde naturel entre 2014 et 2020



Évolution de la population due au solde migratoire entre 2014 et 2020

Bassin touristique proche de la région caennaise, le Bessin est un territoire attractif. L'installation de nouvelles familles constitue le moteur de sa démographie.

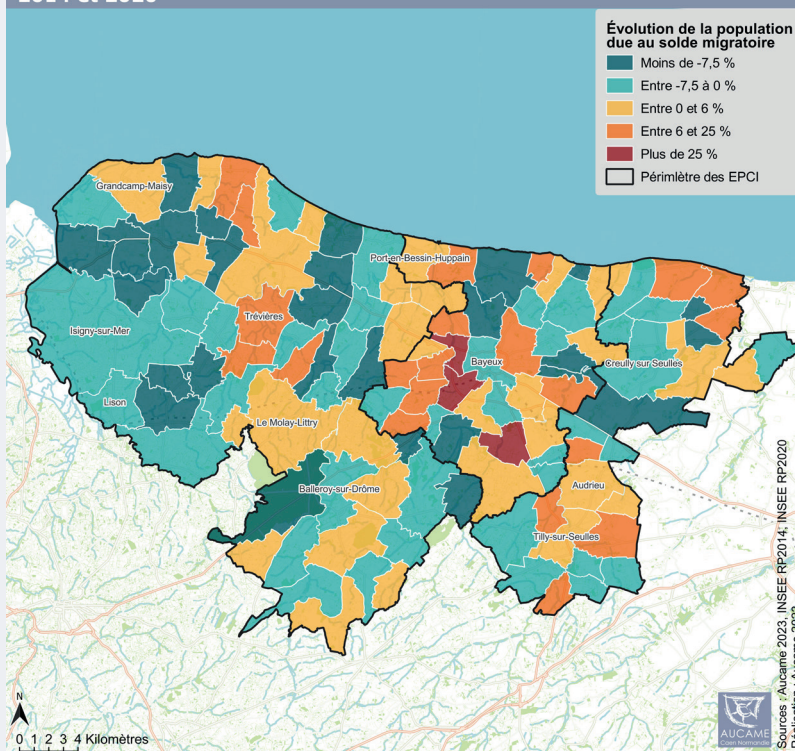
Jusqu'en 2015, les arrivées ont été plus nombreuses que les départs, mais le solde migratoire est négatif depuis.

Un léger rebond est toutefois observé ces dernières années du fait des mises en chantier. En termes d'attractivité, le Bessin bénéficie de la périurbanisation lointaine de Caen, particulièrement dans la partie est du territoire.

La vitalité de la construction neuve dans l'espace caennais affecte en revanche les dynamiques périurbaines et impacte par conséquent la démographie du Bessin.

Au sein du SCoT, seuls les espaces situés au pourtour des villes et des bourgs parviennent à accueillir de nouveaux habitants (solde migratoire positif).

SCoT du Bessin - Évolution de la population due au solde migratoire entre 2014 et 2020



Pour aller plus loin :

► Toutes les données du recensement sont accessibles sur l'application « *Statistiques locales* » : [INSEE cartographie interactive](https://www.insee.fr/fr/statistiques/6680449).

► « Entre 2014 et 2020, la population de la Normandie diminue » - INSEE Analyses Normandie : <https://www.insee.fr/fr/statistiques/6680449>

Réalisation : AUCAME
Contact : jp.briand@aucame.fr
Textes & illustrations : AUCAME
Mise en page : AUCAME 2023



Agence d'urbanisme de Caen Normandie
21 rue de la Miséricorde - 14000 CAEN
Tel : 02 31 86 94 00 - contact@aucame.fr
www.aucame.fr