

LE NOUVEAU MILLÉSIME DU MODE D'OCCUPATION DES SOLS EST DISPONIBLE : La communauté Cœur de Nacre

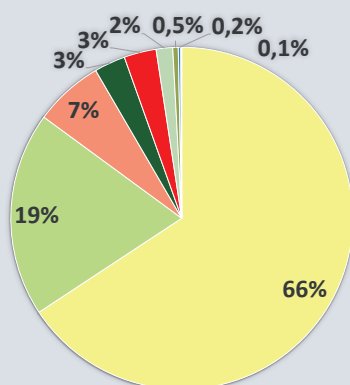
Depuis 2012, le Pôle métropolitain Caen Normandie Métropole et l'Aucame actualisent régulièrement l'inventaire numérique de l'occupation du sol des SCoT de Caen Normandie Métropole et du Pays de Falaise.

Le MOS (Mode d'Occupation des Sols) est un outil qui permet de représenter à un moment donné la couverture bio-physique du territoire et l'usage qui en est fait. Il décrit finement la répartition de ces couvertures et de ces usages. Le millésime 2020¹ vient d'être produit, complétant les précédents, à savoir 2012 et 2016. Disposer de trois millésimes comparables permet de saisir les évolutions du territoire, son paysage naturel mais aussi celui des activités humaines. L'analyse des évolutions sera faite prochainement.

- La fiche sur l'ensemble du SCoT Caen-Métropole est disponible ici : <https://vu.fr/Etez>
- Pour visualiser le MOS en ligne : <https://lizmap.aucame.fr/>

¹ Basé sur les photographies aériennes de l'IGN de 2020

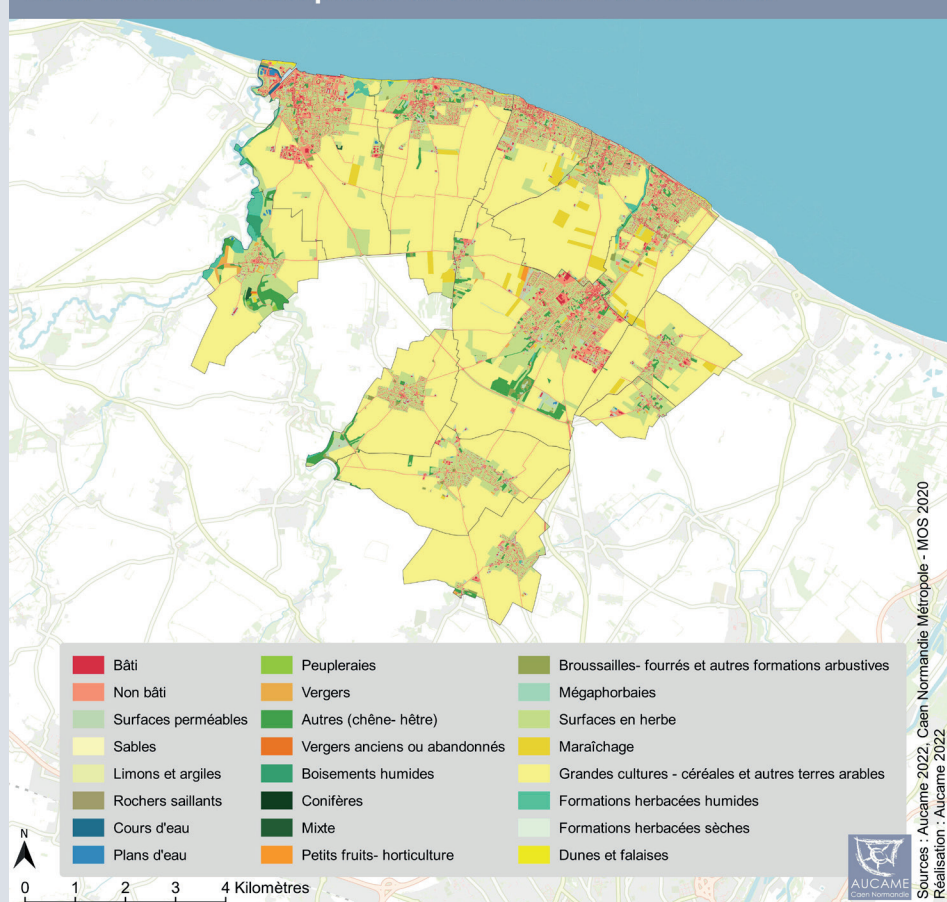
La couverture du sol de Cœur de Nacre



Répartition en hectares :

Terres arables	4 027
Surfaces en herbe + autres formations herbacées	1 185
Non bâti	400
Formations arborées	180
Bâti	186
Surfaces perméables	96
Formations arbustives	32
Surfaces en eau	14
Sols nus	6
Total	6 127

Cœur de Nacre - Occupation du sol : couverture en 2020

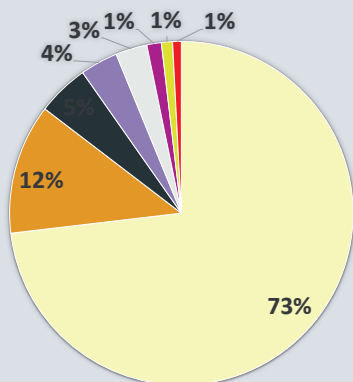


L'EPCI de Cœur de Nacre apparaît comme le 2^{ème} EPCI le moins couvert par des formations végétales, hors cultures.

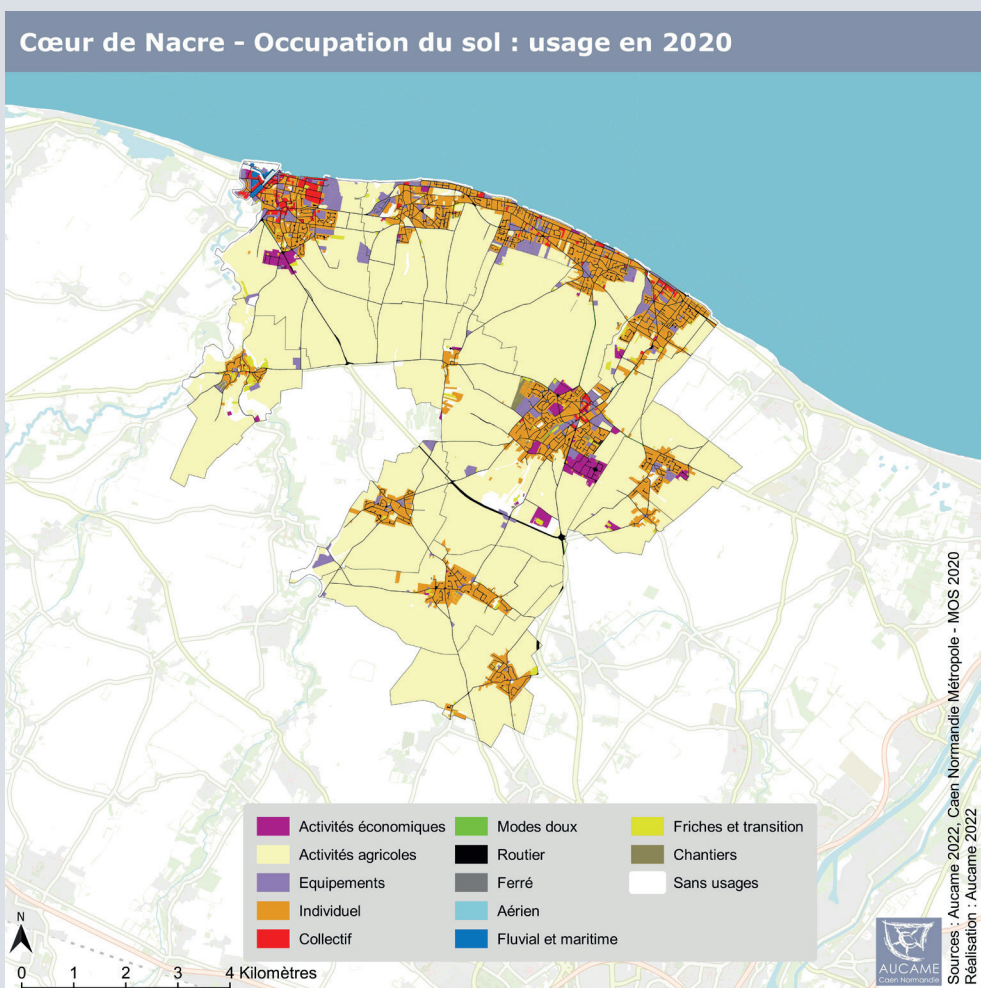
Ainsi, la **part des terres arables est de 66 %**, soit **près de 15 points de plus que pour l'ensemble de Caen-Métropole**. Cette surreprésentation, marquant le paysage, est en partie liée à une couverture végétale, comme les prairies et les formations arborées, bien moindre que pour le reste du territoire du SCoT.



L'usage du sol de Cœur de Nacre



Répartition en hectares :		
	Activités agricoles	4 481
	Habitat individuel	750
	Infrastructures de déplacements	299
	Équipements	218
	Sans usages	182
	Activités économiques	84
	En transition	64
	Habitat collectif	50
	Total	6 127



En lien avec la part importante des cultures, l'**usage majoritaire du sol de Cœur de Nacre est dédié à l'agriculture, soit un peu plus de 70 %**.

Cœur de Nacre peut être qualifié d'**EPCI le plus urbain après celui de Caen la mer**. Le territoire est utilisé à **plus de 10 % par l'habitat individuel**, une part importante relativement aux autres EPCI (hors Caen la mer).

Autre différence, les postes « **équipements** » (en particulier les campings) et « **infrastructures de déplacements** » ont également une **part relativement plus importante**. Ces usages urbains sont largement **concentrés sur la côte**, tandis que **les activités agricoles couvrent l'arrière-pays**.

Pour aller plus loin :

► Une note expliquant la méthodologie de l'élaboration du MOS et ses usages :
www.aucame.fr/catalogue/observatoire-du-foncier/le-mode-d-occupation-du-sol-de-caen-normandie-metropole-377.html

► Une vidéo de présentation du MOS :
www.youtube.com/watch?v=RFKChqFuz_Y

Réalisation : AUCAME
 Contact : ludivine.collette@aucame.fr
 Textes & illustrations : AUCAME
 Mise en page : AUCAME 2022



Agence d'urbanisme de Caen Normandie
 21 rue de la Miséricorde - 14000 CAEN
 Tel : 02 31 86 94 00 - contact@aucame.fr
www.aucame.fr