

LE NOUVEAU MILLÉSIME DU MODE D'OCCUPATION DES SOLS EST DISPONIBLE : La communauté Cingal-Suisse Normande

Depuis 2012, le Pôle métropolitain Caen Normandie Métropole et l'Aucame actualisent régulièrement l'inventaire numérique de l'occupation du sol des SCoT de Caen Normandie Métropole et du Pays de Falaise.

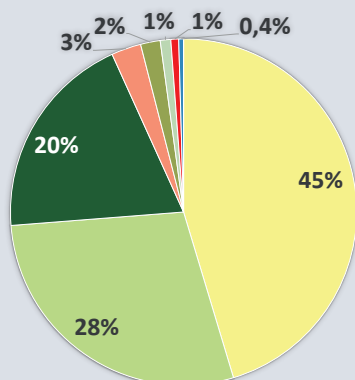
Le MOS (Mode d'Occupation des Sols) est un outil qui permet de représenter à un moment donné la couverture bio-physique du territoire et l'usage qui en est fait. Il décrit finement la répartition de ces couvertures et de ces usages. Le millésime 2020¹ vient d'être produit, complétant les précédents, à savoir 2012 et 2016. Disposer de trois millésimes comparables permet de saisir les évolutions du territoire, son paysage naturel mais aussi celui des activités humaines. L'analyse des évolutions sera faite prochainement.

- La fiche sur l'ensemble du SCoT Caen-Métropole est disponible ici : <https://vu.fr/Etez>
- Pour visualiser le MOS en ligne : <https://lizmap.aucame.fr/>

¹ Basé sur les photographies aériennes de l'IGN de 2020



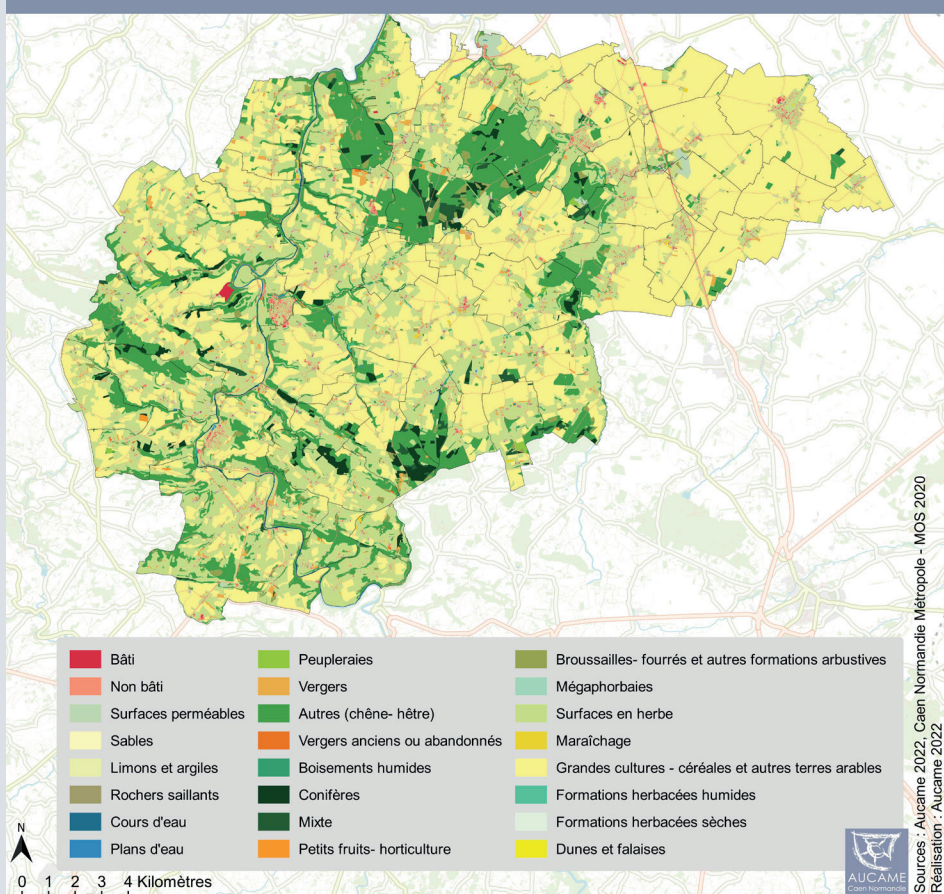
La couverture du sol de Cingal-Suisse Normande



Répartition en hectares :

	Terres arables	17 602
	Surfaces en herbe + autres formations herbacées	11 033
	Formations arborées	7 559
	Non bâti	1 078
	Formations arbustives	712
	Surfaces perméables	381
	Bâti	283
	Surfaces en eau	173
	Sols nus	0
	Total	38 823

Cingal-Suisse Normande - Occupation du sol : couverture en 2020

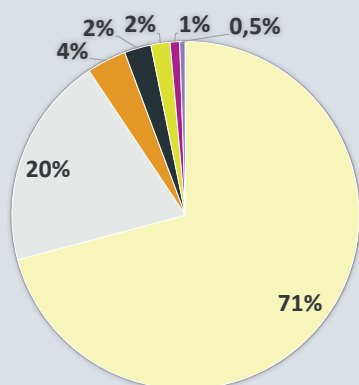


La grande différence de ce territoire avec les autres EPCI de Caen-Métropole est la **part importante des formations arborées** qui couvrent **20 % des sols contre 10 % pour l'ensemble de Caen-Métropole**. Les formations herbacées, principalement des prairies, représentent 28 % du territoire, une proportion comparable à l'ensemble du SCoT.

Ce vaste territoire offre donc un visage **beaucoup moins marqué par les grandes cultures** que pour les autres EPCI du SCoT. Les paysages sont plus « verdoyants » grâce aux **prairies et aux espaces boisés de la Suisse Normande** au centre et au sud de l'EPCI. Ainsi, **les terres arables couvrent moins de 50 % des sols** contre 70 % pour l'ensemble du SCoT.

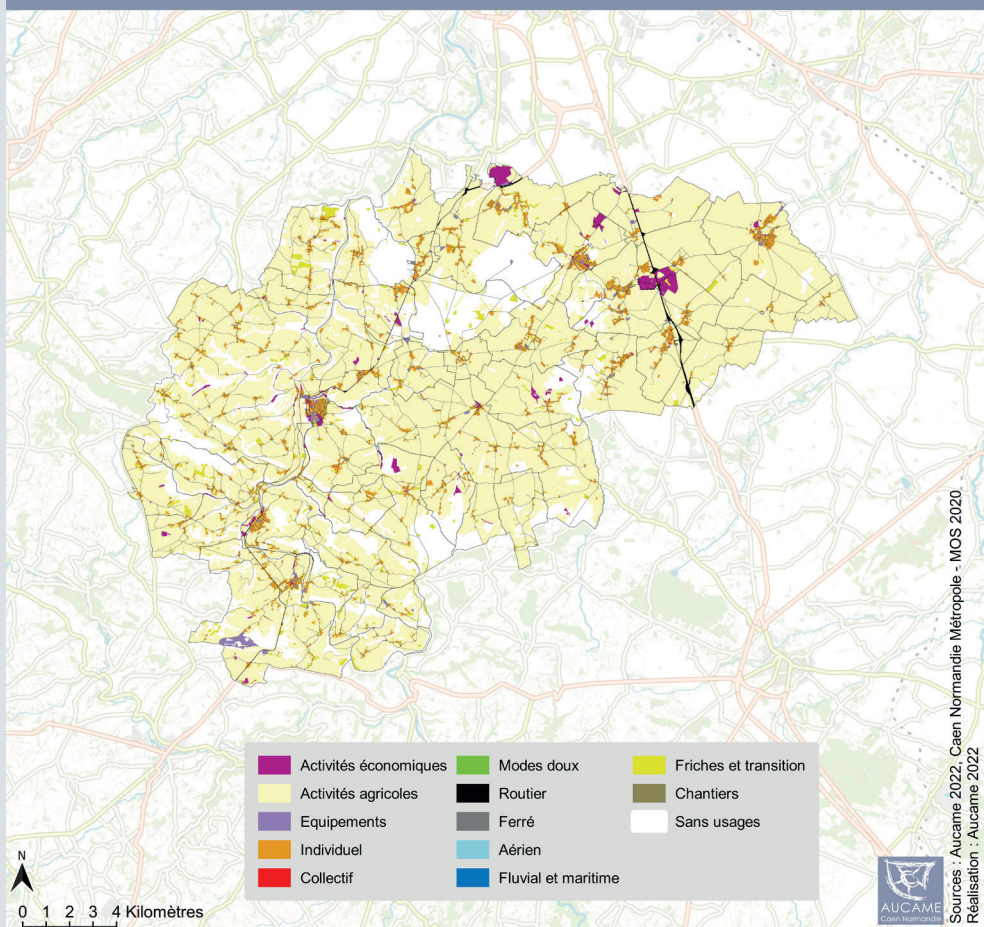


L'usage du sol de Cingal-Suisse Normande



Répartition en hectares :		
	Activités agricoles	27 511
	Sans usages	7 674
	Habitat individuel	1 430
	Infrastructures de déplacement	966
	En transition	691
	Activités économiques	345
	Équipements	199
	Habitat collectif	8
	Total	38 823

Cingal-Suisse Normande - Occupation du sol : usage en 2020



Si les **cultures sont moins présentes** que pour l'ensemble de Caen-Métropole, le territoire du Cingal-Suisse Normande n'en demeure **pas moins très agricole** puisque 70 % du sol est dédié à un usage agricole.

La différence avec le reste du territoire tient à la **place importante des formations arborées**, dénommées « sans usages » dans les usages. Il s'agit principalement des forêts de Grimbosq et du Cinglais, ainsi que les coteaux des vallées.

L'EPCI étant **plutôt rural**, les espaces dédiés aux fonctions « urbaines » autres que l'habitat sont très peu présentes.

Pour aller plus loin :

► Une note expliquant la méthodologie de l'élaboration du MOS et ses usages :
www.aucame.fr/catalogue/observatoire-du-foncier/le-mode-d-occupation-du-sol-de-caen-normandie-metropole-377.html

► Une vidéo de présentation du MOS :
www.youtube.com/watch?v=RfKChqFuz_Y

Réalisation : AUCAME
Contact : ludivine.collette@aucame.fr
Textes & illustrations : AUCAME
Mise en page : AUCAME 2022



Agence d'urbanisme de Caen Normandie
21 rue de la Miséricorde - 14000 CAEN
Tel : 02 31 86 94 00 - contact@aucame.fr
www.aucame.fr