



CAEN NORMANDIE MÉTROPOLE
pôle métropolitain

AUCAME
Caen Normandie

Dictionnaire de la Nomenclature Occupation du sol Grande Echelle 2D : Dimension Couverture



Date : 25/10/2023

Rédacteur(s) : B. BESNARD
L. COLLETTE

AUCAME

Table des matières

Sommaire.....	Erreur ! Signet non défini.
Introduction	Erreur ! Signet non défini.
CS1 - Surfaces artificialisées	3
CS11 - Surfaces imperméables	3
CS11 - Surfaces imperméables	4
CS12 - Surfaces perméables	5
CS2 - Surfaces naturelles.....	6
CS21 - Sans végétation.....	6
CS22 - Avec végétation	11

CS1 – Surfaces « artificialisées »

CS11 - Surfaces imperméables

Code : CS11100 - Bâti

UMET : 200m²*



Maison isolée



Lotissement

**les polygones sont définis comme urbains dès lors qu'ils se situent dans une zone bâtie ou directement en limite d'une zone bâtie. En conséquence, les parties urbanisées des villages et hameaux seront considérées comme urbaines*

Définition

Les couvertures bâties sont destinées à abriter, loger ou placer des personnes, des animaux, du matériel, des marchandises. Ces zones regroupent uniquement des constructions à caractère permanent, recouverte d'un toit.

Caractéristique visible

Les bâtiments se distinguent par leur toiture. Leur intégration dans la base de données OCSOL est issue d'une méthode automatique via la donnée BD TOPO de l'IGN.



Maisons individuelles en lotissement



Bâti agricole et château

CS11 - Surfaces imperméables

Code : CS11200 – Non bâti

UMET : 500m²*



Bassin de rétention bâché



Routes

Définition

Terrains rendus imperméables par un revêtement artificiel asphalté, bétonné, bâché, couverts de pavés ou de dalles.

Caractéristique visible

Terrains ayant une couverture homogène et plutôt lisse. Ces terrains sont aménagés et gérés par la main de l'homme, ils sont souvent d'une géométrie rectiligne.

Exemples

Les terrains de tennis et les serres entrent dans cette catégorie.



Serres en milieu agricole



Surface bétonnée d'un magasin

CS12 - Surfaces perméables

Code :CS12000 - Surfaces perméables

UMET : 500m²



Surface en graviers sur bord de route



Terres retournées sur un chantier

Définition

Terrains stabilisés et compactés, partiellement ou totalement perméable et recouverts de matériaux minéraux (pierres, terre, graviers, enrochement...).

Caractéristique visible

Ces terrains sont visiblement remaniés par l'homme et pauvres en végétation.

Exemples

On y retrouve les voies ferrées (rails et ballasts), les chemins empierrés, les pistes ou dessertes forestières, les chantiers, carrières, décharges, cimetière et parfois les campings.



Terres remaniées pendant un chantier



Sol mise à nu dans une carrière

CS2 - Surfaces naturelles

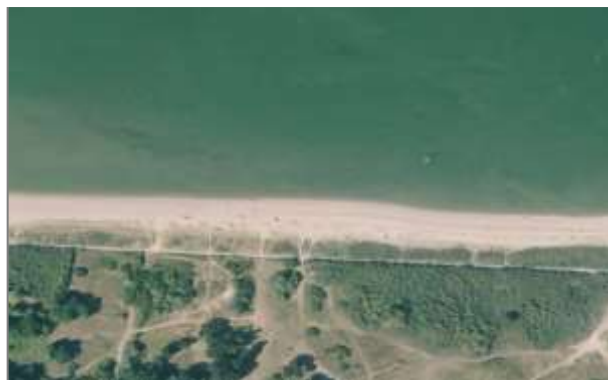
CS21 - Sans végétation

Code :CS21110 - Sables

UMET : 500m²



Sable d'une plage



Sable en bordure d'estuaire

Définition

Étendues de sable en bord de mer ou en lit majeur de rivières.

Caractéristique visible

Le sable a une granulométrie fine et reste homogène sur des étendues en émergence permanente.



Sable en bordure d'estuaire



Sable sur plage aménagée

Code :CS21120 - Limons et argiles

UMET : 500m²



Limon dans estuaire



Argiles issus d'un marais d'estuaire

Définition

Étendues de limons et d'argiles en bord de mer, marais ou en lit mineur de rivières.

Caractéristique visible

Le limon a une granulométrie fine et reste homogène sur des étendues en immersion temporaire. L'argile a une granulométrie plus grossière et est plus longtemps émergées que les limons.



Limons dans estran



Limons dans marais

Code :CS21130 - Rochers saillants

UMET : 500m²



Falaise



Falaise

Définition

Zones de falaises, de rochers ou d'affleurement rocheux.

Caractéristique visible

Rupture dans la topographie pouvant se distinguer par une ombre portée.

Affleurement rocheux naturel avec absence de végétation.



Rupture de topographie avec affleurement rocheux

Code :CS21210 - Cours d'eau

UMET : 500m²



Canal



Canal d'irrigation

Définition

Voies d'eau : rivières, fleuves et canaux.
La mer et l'estuaire entre dans ce poste.

Caractéristique visible

Surface en eau ayant un cheminement rectiligne qu'il soit artificialisé ou naturel.



L'Orne



Baie de l'Orne

Code :CS21220 - Plans d'eau

UMET : 500m²



Plans d'eau



Plans d'eau en prairies

Définition

Surfaces en eau : dont les mares, bassins de rétention, bassins portuaires, bassin de lagunage, etc.

Caractéristique visible

Surface en eau continentale sans entrées ni sorties maritimes ou fluviales.

CS22 - Avec végétation

Code : CS22111 - Peupleraies

UMET : 500m²



Peupleraie



Peupleraie

Définition

Les terrains de peuplements ou plantations de peupliers.

Caractéristique visible

L'intervalle, l'alignement et la hauteur des arbres sont très réguliers. On trouve généralement ces espaces à proximité des cours d'eau ou des zones humides.

Pour les plantations adultes l'ombre est importante.

Pour les plantations récentes le houppier et le tronc sont moins développés laissant entrevoir le sol. Confusion possible avec les autres boisements de feuillus.

Données mobilisables

Zone de végétation BD TOPO de l'IGN-IFN – 2012



Peupleraie avec trouée



Peupleraie plus dense

Code : CS22112 - Vergers

UMET : 500m²



Jeune verger entretenu



Verger chez un particulier

Définition

Terrain de peuplement ou plantations d'arbres ou d'arbustes fruitiers caractérisés par un type cultural aligné, purs ou mélangés, en association avec des surfaces en herbe.

Caractéristique visible

L'intervalle et l'alignement est régulier, la hauteur des arbres peut varier. Sous les vergers, la couverture est souvent une surface en herbe entretenue.

Données mobilisables

Zone de végétation BD TOPO de l'IGN-IFN – 2012



Vergers en zone agricole



Verger au sein d'une propriété

Code : CS22113 - Autres feuillus

UMET : 500m²



Sous-bois de feuillus



Lisière de forêt de feuillus

Définition

Les terrains qui regroupent des peuplements purs d'une même essence de feuillus ou en mélange de feuillus (chênes, hêtre...). Ces espaces sont recouverts à au moins 75% de feuillus.

Caractéristique visible

Hauteur globalement supérieure à 5 mètres que l'on peut distinguer par l'ombre portée. Les houppiers des feuillus sont circulaires et plus larges que pour les conifères. La canopée peut avoir un aspect duveteux s'il y a une forte concentration d'arbres.

Données mobilisables

Zone de végétation BD TOPO de l'IGN-IFN – 2012



Forêt de feuillus



Forêt exploitée

Code : CS22114 - Vergers anciens

UMET : 500m²



Vergers anciens au sud-ouest du verger en activité



Vergers anciens au sud-ouest du verger en activité

Définition

Terrain de peuplement ou plantations d'arbres ou d'arbustes fruitiers anciens voire abandonnés, caractérisés par un alignement encore visible en association avec un sol en friche, souvent broussailloux.

Caractéristique visible

L'intervalle et l'alignement sont encore réguliers mais sont visuellement masqués par une friche à sa surface. Les houppiers n'ont plus de géométries homogènes et les hauteurs peuvent être variables.

Code : CS22115 - Boisements humides

UMET : 500m²



Boisement dans une zone humide



Bois humide traversé par un cours d'eau

Définition

Les boisements humides sont des peuplements d'arbres dont la composition est typique de celle des milieux humides. Ces boisements s'accompagnent généralement des autres strates des zones humides, notamment les mégaphorbiaies.

Caractéristique visible

Les boisements humides se distinguent par leur contexte environnant, appuyé si possible par des données exogènes.

Données mobilisables

Donnée ATH - DREAL Basse Normandie - 2011

Code : CS22120 – Conifères

UMET : 500m²



Boisement dans une zone humide



Bois humide traversé par un cours d'eau

Définition

Les terrains qui regroupent des peuplements purs d'une même essence de conifères ou en mélange de conifères (pins, sapins...).

Ces espaces sont recouverts à au moins 75% de conifères.

Caractéristique visible

Hauteur globalement supérieure à 5 mètres que l'on peut distinguer par l'ombre portée.

Les houppiers sont plus étroits que pour les feuillus et on peut distinguer des trouées dans la canopée.

Sur l'imagerie infrarouge les conifères se distinguent par une teinte très foncée.

Données mobilisables

Zone de végétation BD TOPO de l'IGN-IFN – 2012

Code : CS22130 – Mixte

UMET : 500m²



Forêt mixte



Mélange feuillus et de conifères

Définition

Peuplements ou plantations mélangés de feuillus et de conifères (chênaies-hêtraie, hêtraie sapinière...)

Caractéristique visible

Hauteur globalement supérieure à 5 mètres que l'on peut distinguer par l'ombre portée.

Peuplements non homogènes qui se distinguent par des houppiers larges et étroits, ainsi qu'une canopée compacte et/ou parfois trouée.

Données mobilisables

Zone de végétation BD TOPO de l'IGN-IFN – 2012

Code : CS 22210 - fruits, horticulture

UMET : 500m²



Exploitation fruitières



Exploitation horticole

Définition

Culture de petits fruits et de fleurs en champs ou en serres. Les pépinières entrent dans ce poste.

Caractéristique visible

L'alignement et les intervalles ressemblent à ceux du maraichage mais les surfaces de cultures sont souvent plus importantes. L'utilisation des données exogènes est dans certains cas nécessaire.

Données mobilisables

Registre Parcellaire Graphique de l'ASP - 2012

Code : CS22220 - *Broussailles, fourrés et autres formations arbustives*

UMET : 500m²



Broussailles en lisière de forêt



Broussailles en bordure de route

Définition

Formations végétales semi-ouvertes ou fermées composées principalement de buissons et/ou d'arbustes.

Caractéristique visible

La couverture de ce poste peut prendre des aspects divers selon la composition en arbustes, en fourrées ou en broussailles. Ainsi, la couverture n'a pas un aspect homogène.

Il s'agit d'une couverture intermédiaire entre une surface en herbe et un boisement. Les hauteurs sont comprises entre 1 et 5 mètres.



Fourrés aux abords d'une maison



Broussailles entourant un parking

Code :CS2230 - *Mégaphorbiaies*

UMET : 500m²



Végétation humide haute



Mégaphorbiaie : zone de transition

Définition

La mégaphorbiaie est un milieu dans un stage floristique de transition entre la formation herbacée humide et le boisement humide.

Caractéristique visible

Les mégaphorbiaies ont une similitude visuelle avec les fourrées, broussailles ou formations arbustives, de part leur hauteur et la non homogénéité de leur végétation. La mégaphorbiaie est un milieu humide qui se distingue par son contexte environnant, appuyée si possible par des données exogènes.

Données mobilisables

Donnée ATH - DREAL Basse Normandie - 2011

Code : CS22310 - Surfaces en herbe

UMET : 500m²



Prairie



Herbe de bord de route

Définition

Surfaces enherbées de composition floristique composées principalement de graminées (prairies et pelouses).

Caractéristique visible

Végétation rase, gérée ou non.

Données mobilisables

Registre Parcellaire Graphique de l'ASP - 2012



Prairies agricoles



Herbe dans un parc urbain

Code :CS22321 - Maraîchage

UMET : 500m²



Potager



Culture d'oignons

Définition

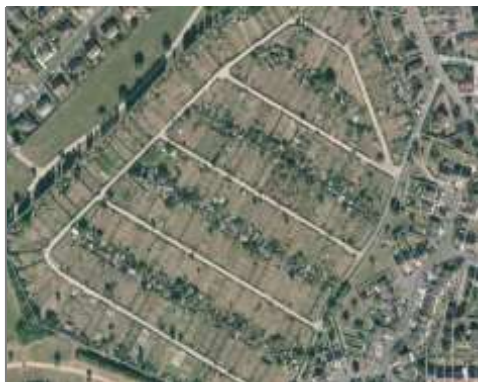
Surfaces de cultures légumières et maraîchères (maraîchage professionnel, jardins ouvriers/partagés, potagers...).

Caractéristique visible

La couverture n'est pas homogène, il comporte des bandes de sol nu, entre des allées cultivées. Les maraîchages peuvent se localiser aussi bien sur de grandes étendues en espace agricole que à l'arrière des jardins ou en bordure des villes.

Exemples

Grandes exploitations légumières, jardins partagés ou potager individuel de grande surface



Jardins partagés en ville



Maraîchage de pleins champs

Code : CS22322 - *Grandes cultures, céréales et autres terres arables*

UMET : 500m²



Blé ou orge



Terres arables

Définition

Surface de terre qui est labourée ou cultivée. Les terres arables comprennent les terrains en jachère, les grandes cultures, les cultures céréalières.

Caractéristique visible

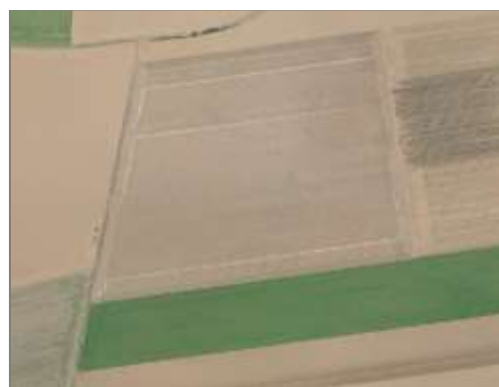
Sol remaniés ou en culture avec un alignement et des intervalles très étroits.

Données mobilisables

Registre Parcellaire Graphique de l'ASP - 2012



Parcelles de culture de blé, d'orge et maïs



Parcelle de blé dur

Code : CS22331 - *Formations herbacées humides*

UMET : 500m²



Roseaux



Prairie humide

Définition

Végétation herbacée caractéristique des milieux humides (roseaux, joncs, carex, phragmites...)

Caractéristique visible

La formation herbacéehumide a une similitude visuelle avec les surfaces en herbe, de part leur hauteur basse et l'homogénéité de leur couverture. La formation herbacéehumide se distingue par son contexte environnant, appuyée si possible par des données exogènes.

Données mobilisables

Donnée ATH - DREAL Basse Normandie - 2011



Prairie agricole humide



Pelouses humides

Code :CS22332 - Formations herbacées sèches

UMET : 500m²



Formations herbacées sèches



Formations herbacées sèches

Définition

Végétation herbacée des pelouses calcicoles et silicoles

Caractéristique visible

Couverture ayant une similitude visuelle avec les surfaces en herbe. L'utilisation de donnée exogène est nécessaire pour identification.

Données mobilisables

Zone de végétation BD TOPO de l'IGN-IFN – 2012

Code :CS22333 - Dunes et falaises

UMET : 500m²



Zone dunaire avec front de dunes



Zone dunaire

Définition

Monticule de sable formé par le vent, qui s'étend le long des bords de mer. De la végétation herbacée caractéristique du littoral peut s'y trouver.

Caractéristique visible

Bande sable qui peut s'accompagner d'une ombre portée. Dans le cas contraire, une donnée topographique permet de les repérer. Même exercice pour les falaises littorales.

Toutes les photographies appartiennent à ALIZÉ GEOMATIQUE

1	2	3	4	5
Surfaces "artificialisées"	Surfaces perméables	Surfaces perméables	Surfaces perméables	Surfaces perméables
	Surfaces imperméables	Bâti Non Bâti	Bâti Non Bâti Conifères	Bâti Non Bâti Conifères
Surfaces "naturelles"	Avec végétation	Formations arborées	Feuillus	Autres (chêne, hêtre...)
				Boisements humides
				Peupleraies
		Formations arbustives	Mixte	Vergers
				Vergers anciens ou abandonnés
				Mixte
				Broussailles, fourrés et autres formations arbustives
				Mégaphorbes
		Formations herbacées	Autres formations herbacées	Petits fruits, horticulture
				Dunes et falaises
				Formations herbacées humides
	Sans végétation	Sols nus	Surfaces en herbe	Formations herbacées sèches
				Surfaces en herbe
				Grandes cultures, céréales et autres terres arables
				Grandes cultures, céréales et autres terres arables
MOS CM	Sans végétation	Surfaces en eau	Marais	Marais
			Limons et argiles	Limons et argiles
			Rochers saillants	Rochers saillants
			Sables	Sables
			Cours d'eau	Cours d'eau
			Plans d'eau	Plans d'eau