

Observatoire Santé Social de Cœur de Nacre



ÉVOLUTIONS ET INFLEXIONS DU TERRITOIRE

RAPPEL

**REPÉRER LES PERSONNES EN DIFFICULTÉ AU SEIN DE CŒUR DE NACRE
AFIN D'AMÉLIORER LA QUALITÉ DE VIE GLOBALE DES HABITANTS.**

**FOURNIR LES STATISTIQUES DONT LES PARTENAIRES LOCAUX ONT BESOIN
POUR CALIBRER ET PILOTER LEURS POLITIQUES SOCIALES ET DE SANTÉ.**

**CONSTITUER UN ESPACE D'ÉCHANGE ET DE DIALOGUE POUR PARTAGER
LES CONNAISSANCES ET MIEUX COORDONNER LES ACTIONS.**

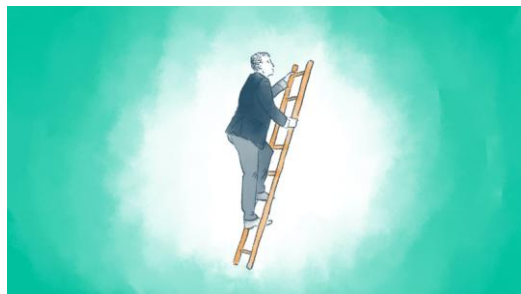
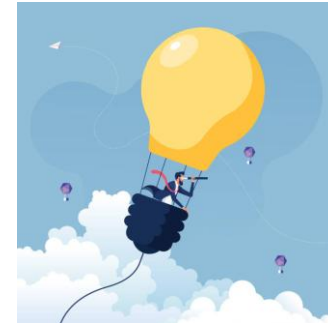
POUR Y RÉPONDRE

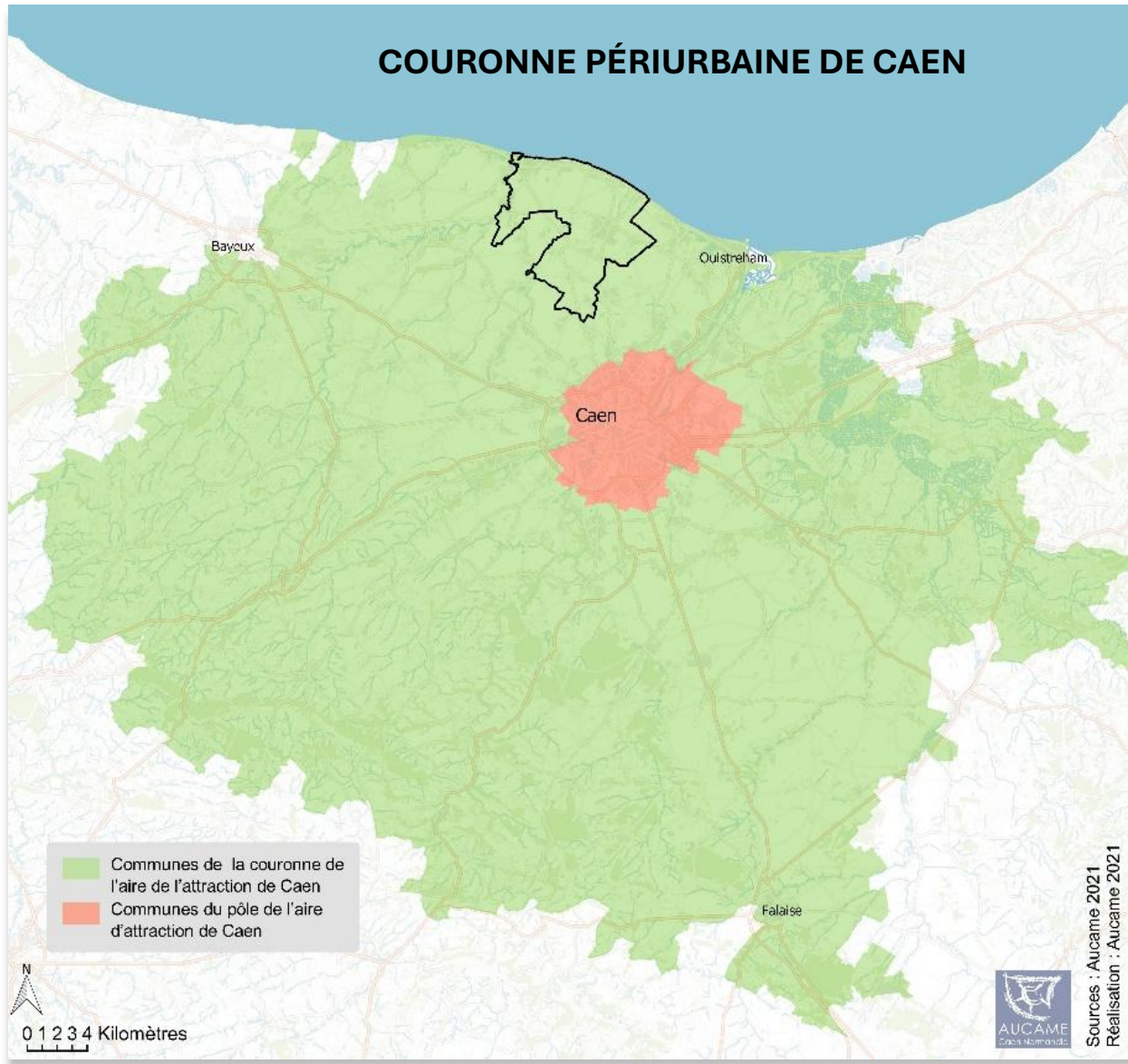
**L'OBSERVATOIRE COMPREND UN PANEL D'INDICATEURS ET DES CARTOGRAPHIES
DONT LA MISE À JOUR RÉGULIÈRE PERMETTRA DE SUIVRE L'ÉVOLUTION
DU TERRITOIRE SUR LE PLAN SOCIAL ET EN MATIÈRE DE SANTÉ.**

**IL PROPOSE ÉGALEMENT UN PROCESSUS D'ANIMATION POUR IMPLIQUER
LES ÉLUS ET LES PARTENAIRES LOCAUX DE CŒUR DE NACRE.**

LA GESTION ET L'ANIMATION SONT CONFIÉES À L'AUCAME.

**LES TRAVAUX SONT MENÉS SOUS L'ÉGIDE DE LA COMMISSION
SOLIDARITÉS TERRITORIALES DE CŒUR DE NACRE.**





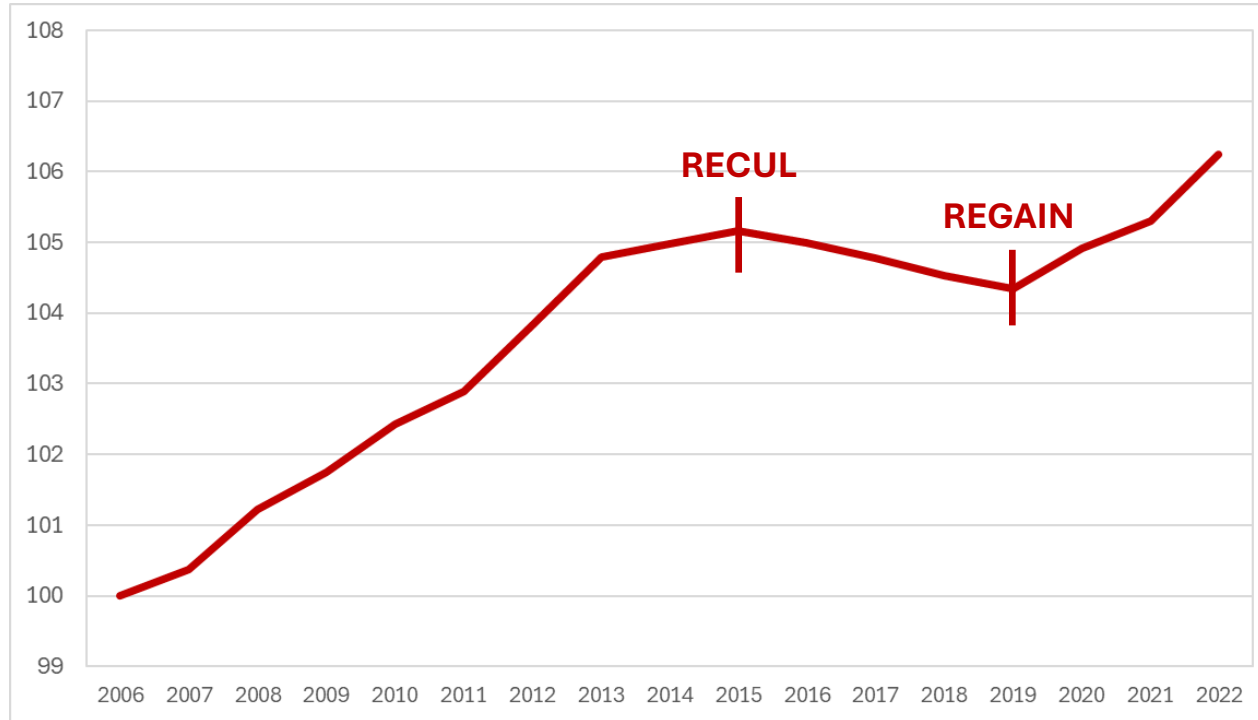
**UN OBSERVATOIRE N'A DE SENS
QUE S'IL CONTIENT
DES ÉLÉMENTS DE COMPARAISON
POUR POUVOIR APPRÉCIER
LA SITUATION**





UN REGAIN DÉMOGRAPHIQUE

ÉVOLUTION DE LA POPULATION Base 100 en 2006



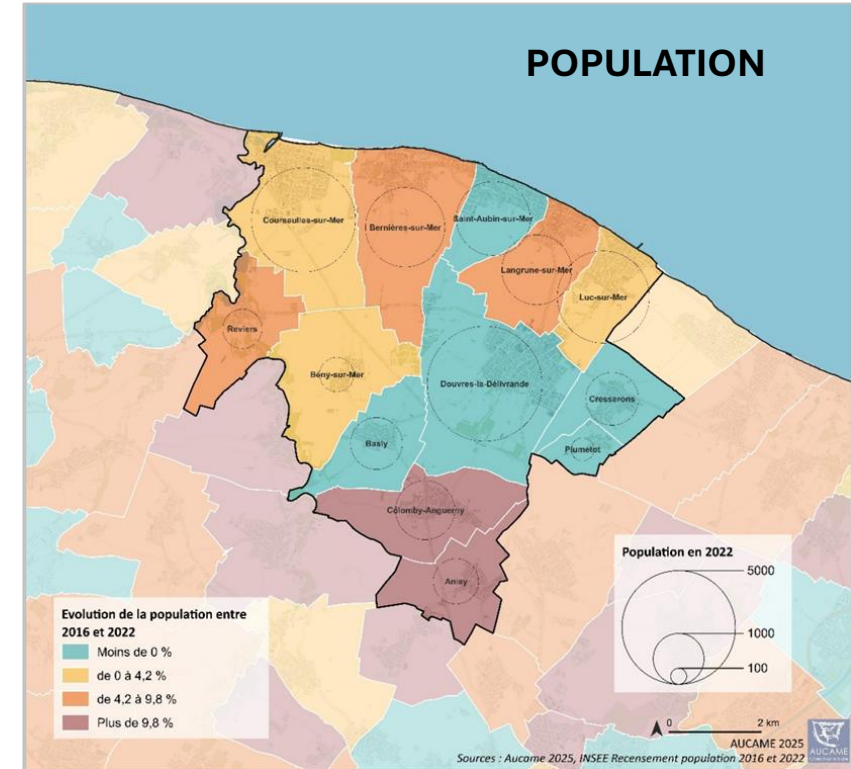
POPULATION EN 2022

24 620 HABITANTS

ÉVOLUTION DE LA POPULATION 2016-2022

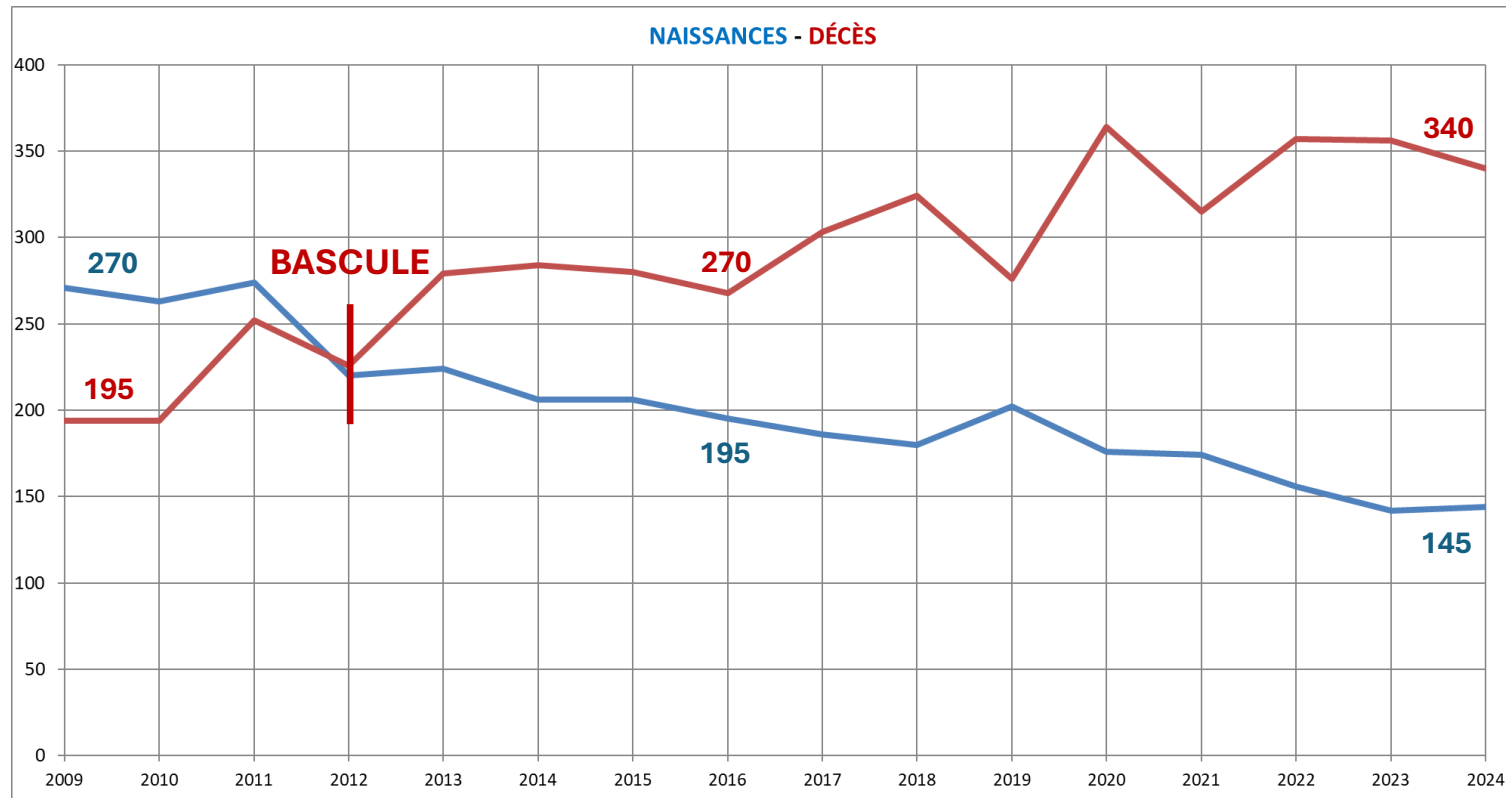
CŒUR DE NACRE : + 1 %

COURONNE PÉRIURBAINE DE CAEN : + 4 %



Source : INSEE, recensement de la population - DEM'AUCAME

Périmètre EPCI incluant Bény-sur-Mer



ÉVOLUTION DU NOMBRE DE NAISSANCES 2009-2024

CŒUR DE NACRE : - 47 %

CALVADOS : - 30 %



ÉVOLUTION DU NOMBRE DE DÉCÈS 2009-2024

CŒUR DE NACRE : + 75 %

CALVADOS : + 28 %

INDICE CONJONCTUREL DE FÉCONDITÉ 2017-2023

CŒUR DE NACRE : 1,78

NORMANDIE : 1,79

ESPÉRANCE DE VIE À LA NAISSANCE DES HOMMES 2017-2023

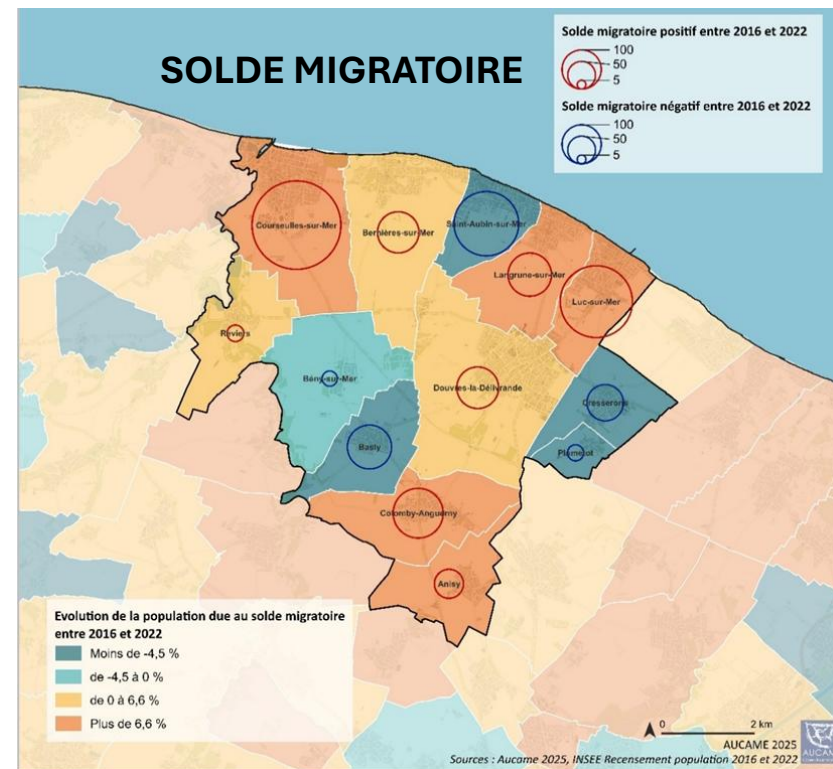
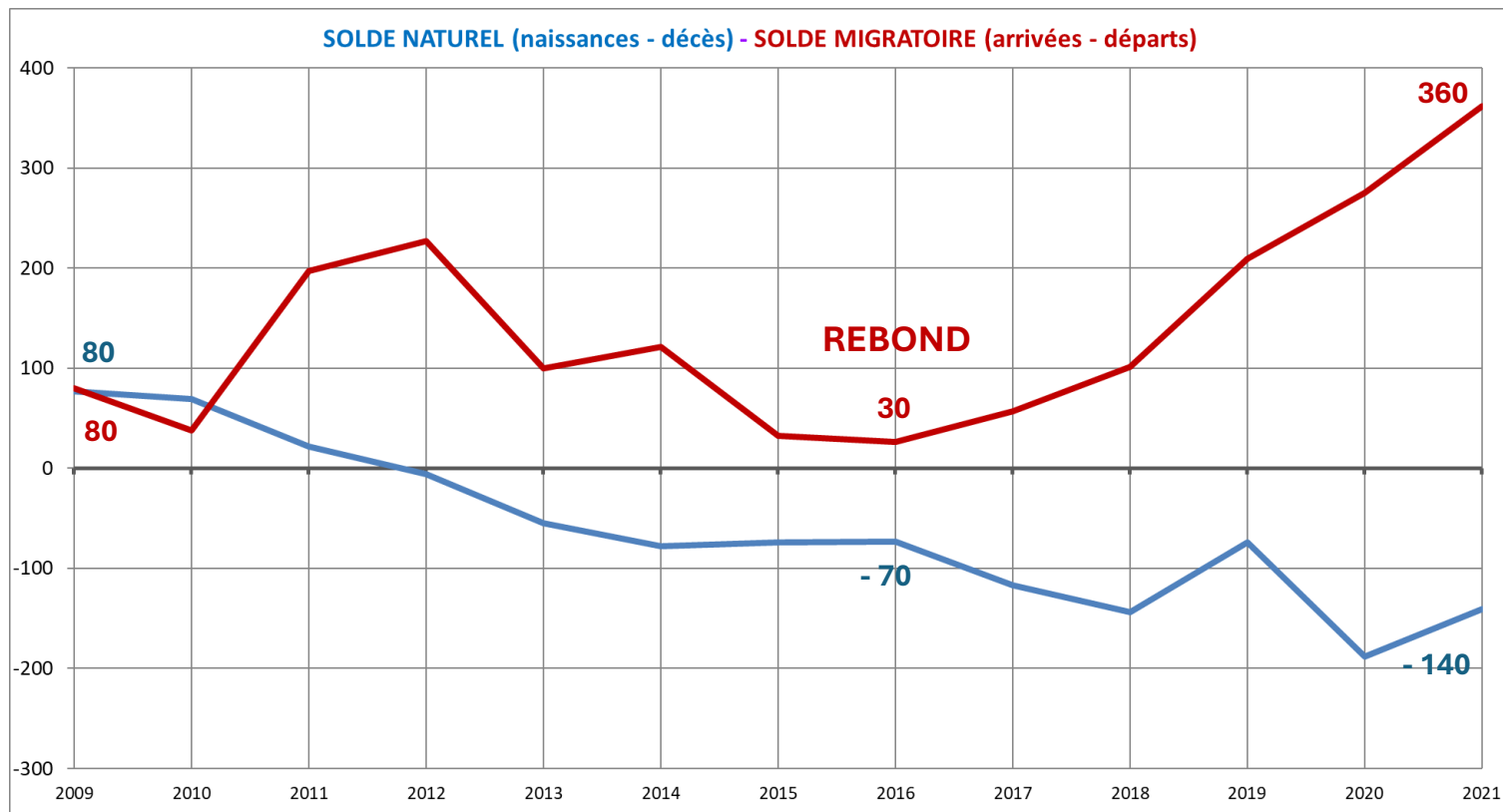
CŒUR DE NACRE : 78,9 ANS

NORMANDIE : 78,3 ANS

ESPÉRANCE DE VIE À LA NAISSANCE DES FEMMES 2017-2023

CŒUR DE NACRE : 84,9 ANS

NORMANDIE : 84,8 ANS



**ÉVOLUTION DE LA POPULATION
2016-2022
DUE AU SOLDE NATUREL**

CŒUR DE NACRE : - 3 %

COURONNE PÉRIURBAINE DE CAEN : +1 %



**ÉVOLUTION DE LA POPULATION
2016-2022
DUE AU SOLDE MIGRATOIRE**

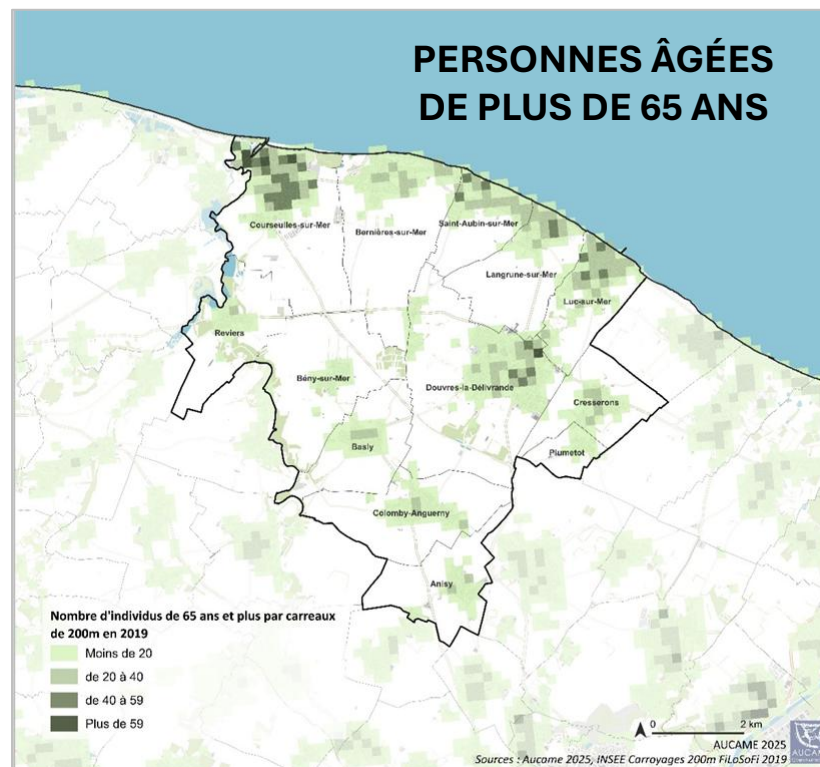
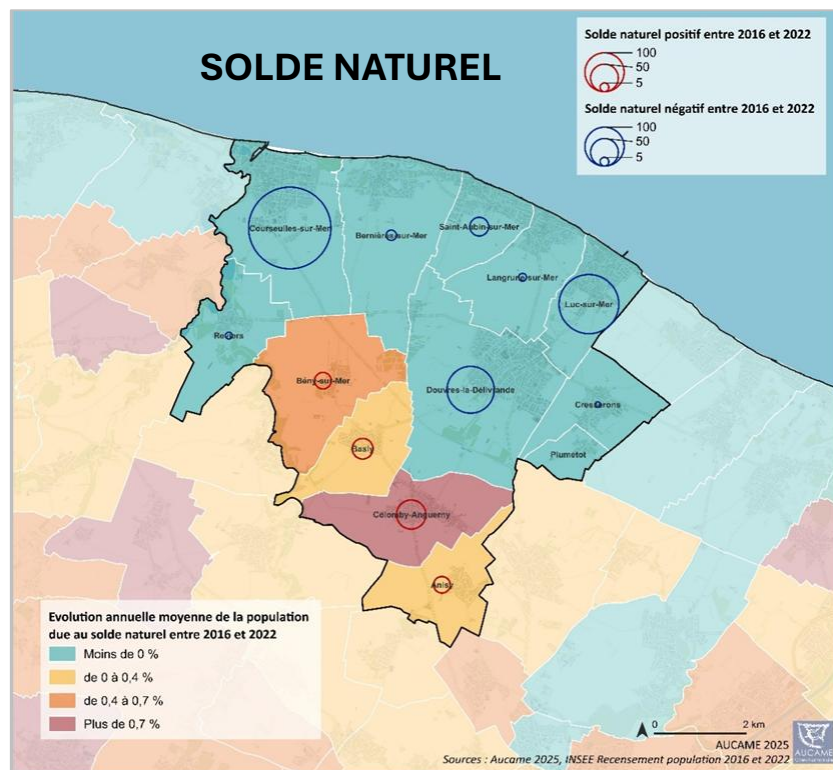
CŒUR DE NACRE : + 4 %

COURONNE PÉRIURBAINE DE CAEN : + 3 %

**POPULATION EMMÉNAGÉE
DEPUIS MOINS DE 2 ANS
EN 2022**

CŒUR DE NACRE : 10 %

COURONNE PÉRIURBAINE DE CAEN : 10 %



PERSONNES ÂGÉES DE PLUS DE 75 ANS EN 2022

CŒUR DE NACRE : 15 %

COURONNE PÉRIURBAINE DE CAEN : 9 %

PERSONNES ÂGÉES DE PLUS DE 75 ANS VIVANT SEULES EN 2022

CŒUR DE NACRE : 39 %

COURONNE PÉRIURBAINE DE CAEN : 34 %

PERSONNES ÂGÉES DE PLUS DE 65 ANS EN 2022

CŒUR DE NACRE : 32 %

COURONNE PÉRIURBAINE DE CAEN : 22 %

ÉVOLUTION DU NOMBRE DE PERSONNES ÂGÉES DE PLUS DE 65 ANS 2019-2022

CŒUR DE NACRE : + 16 %

COURONNE PÉRIURBAINE DE CAEN : + 11 %

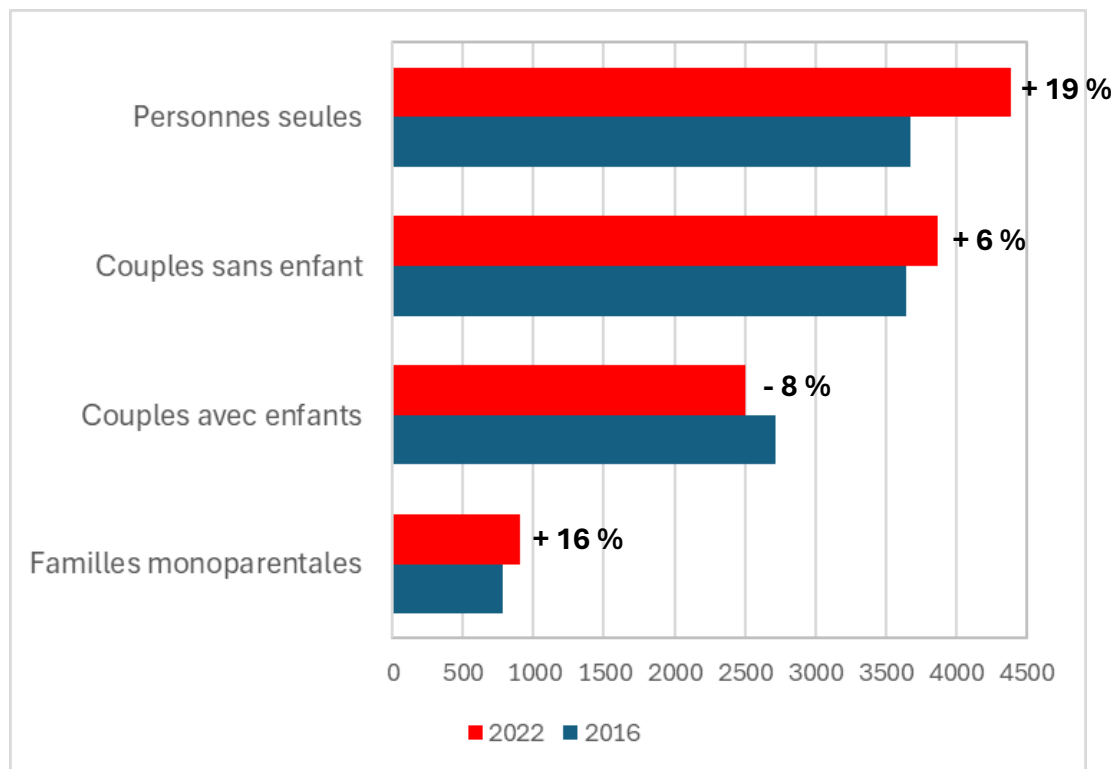
ÉVOLUTION DU NOMBRE DE PERSONNES ÂGÉES DE PLUS DE 75 ANS VIVANT SEULES 2019-2022



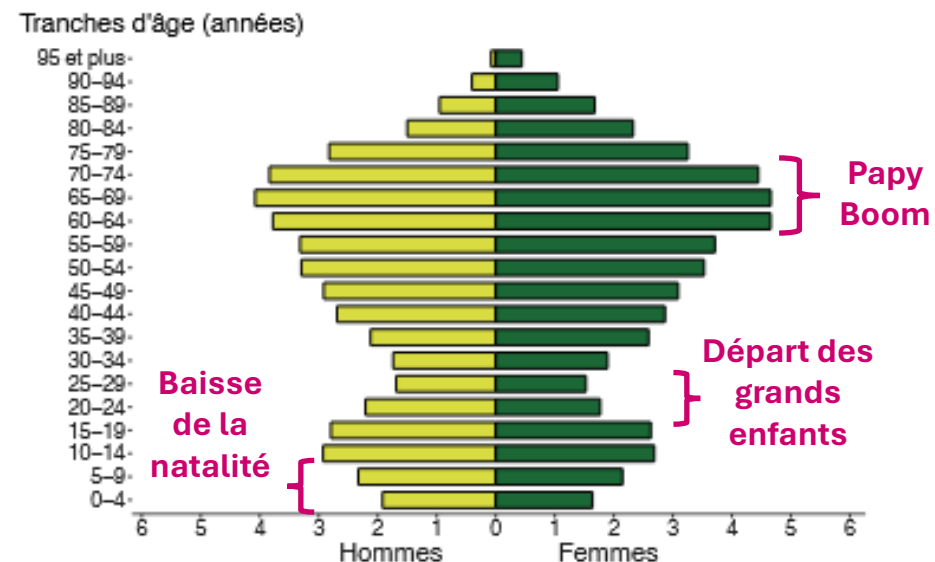
CŒUR DE NACRE : + 29 %

COURONNE PÉRIURBAINE DE CAEN : + 8 %

ÉVOLUTION DE LA COMPOSITION DES MÉNAGES



Pyramide des âges (%) - 2022



ÉVOLUTION DU NOMBRE DE FAMILLES AVEC ENFANTS 2019-2022

CŒUR DE NACRE : **STABLE**

COURONNE PÉRIURBAINE DE CAEN : **+ 2 %**

ÉVOLUTION DU NOMBRE D'ENFANTS DE 0 À 17 ANS 2019-2022

CŒUR DE NACRE : **- 4 %**

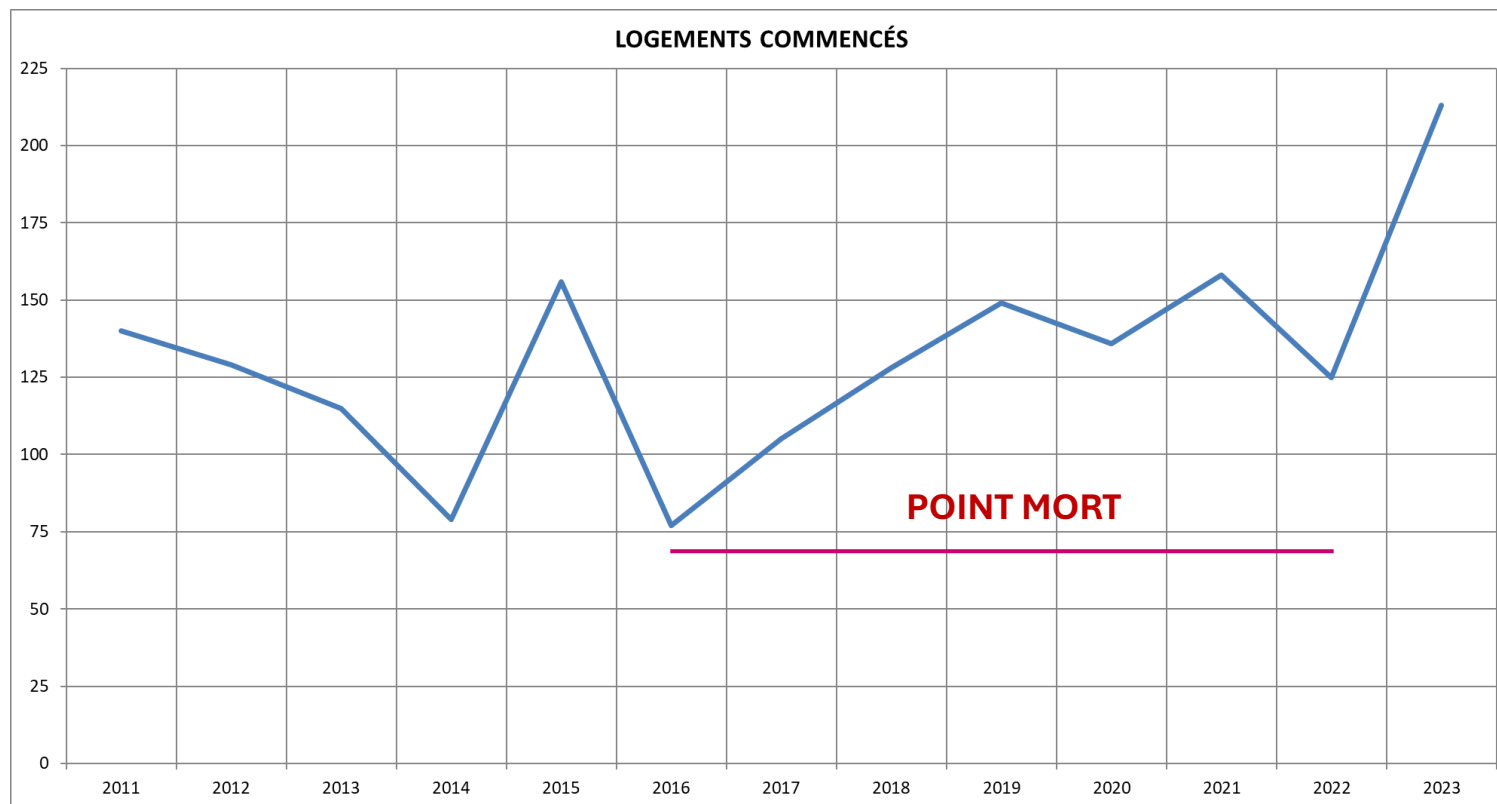
COURONNE PÉRIURBAINE DE CAEN : **- 1 %**

FAMILLES DE 3 ENFANTS ET PLUS PARMI LES FAMILLES AVEC ENFANTS EN 2022

CŒUR DE NACRE : **13 %**

COURONNE PÉRIURBAINE DE CAEN : **14 %**

LES CONSTRUCTIONS NEUVES RELANCENT LA DÉMOGRAPHIE



ÉVOLUTION DU NOMBRE DE LOGEMENTS 2020-2024

CŒUR DE NACRE : + 3 %

COURONNE PÉRIURBAINE DE CAEN : + 6 %

LOGEMENTS COLLECTIFS EN 2024

CŒUR DE NACRE : 36 %

COURONNE PÉRIURBAINE DE CAEN : 18 %

PROPRIÉTAIRES EN 2022

CŒUR DE NACRE : 69 %

COURONNE PÉRIURBAINE DE CAEN : 73 %

LOCATAIRES PRIVÉS EN 2022

CŒUR DE NACRE : 21 %

COURONNE PÉRIURBAINE DE CAEN : 16 %

ÉVOLUTION DU NOMBRE DE LOCATAIRES PRIVÉS 2019-2022

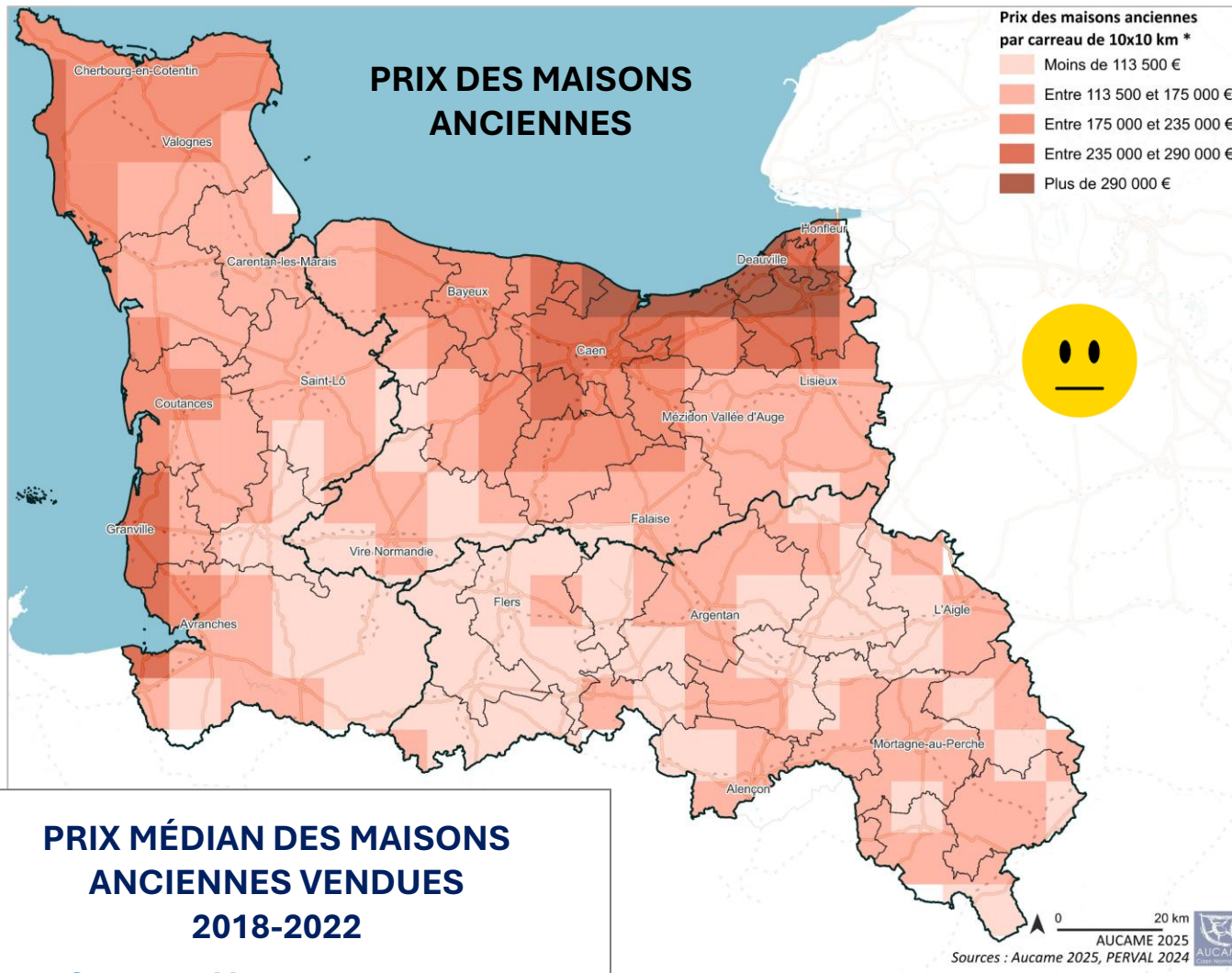
CŒUR DE NACRE : - 3 %

COURONNE PÉRIURBAINE DE CAEN : + 2 %

EFFET
« AIRBNB »



UN PRIX ÉLEVÉ DES BIENS IMMOBILIERS



PRIX MÉDIAN DES MAISONS ANCIENNES VENDUES 2018-2022

CŒUR DE NACRE : 242 000 €

COURONNE PÉRIURBAINE DE CAEN : 202 000 €

ÂGE DES ACQUÉREURS DE MAISONS ET APPARTEMENTS ANCIENS SUR CŒUR DE NACRE EN 2022

MOINS DE 35 ANS : 13 %

35 – 44 ANS : 20 %

45-64 ANS : 42 %

PLUS DE 65 ANS : 25 %

PRINCIPALES ORIGINES GÉOGRAPHIQUES DES ACQUÉREURS DE MAISONS ET APPARTEMENTS ANCIENS SUR CŒUR DE NACRE EN 2022

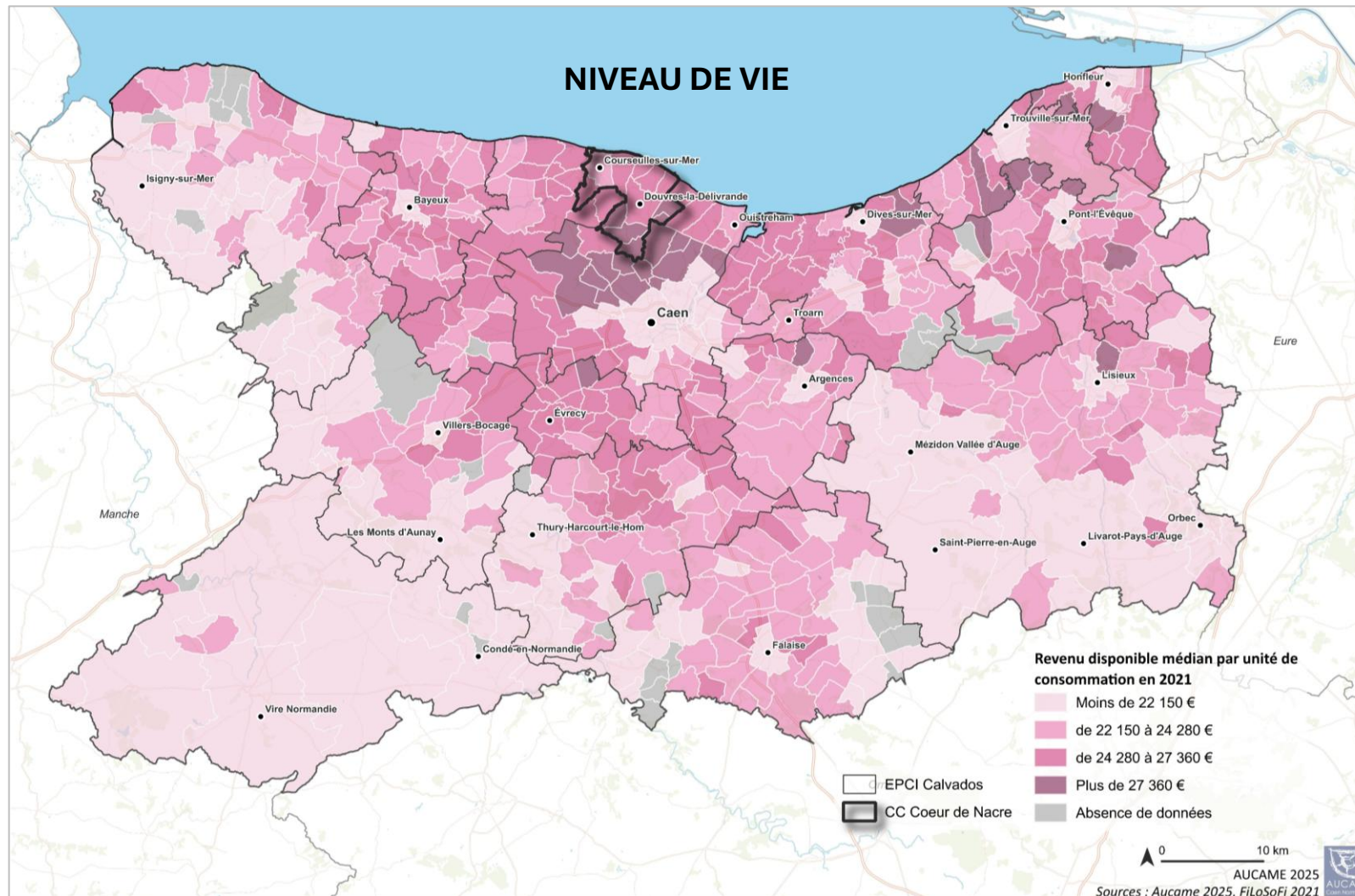
CŒUR DE NACRE : 28 %

CAEN LA MER : 19 %

MÉTROPOLE DU GRAND PARIS : 12 %

SEULLES TERRE ET MER : 4 %

GRAND PARIS SEINE ET OISE : 2 %



**NIVEAU DE VIE
EN 2021 (par mois)**

CŒUR DE NACRE : 2 150 €

COURONNE PÉRIURBAINE DE CAEN : 1 900 €



**ÉVOLUTION DU NIVEAU DE VIE
2018-2021**

CŒUR DE NACRE : + 7 %

COURONNE PÉRIURBAINE DE CAEN : + 6 %

**CADRES SUPÉRIEURS
PARMI LES ACTIFS DE 15-64 ANS
EN 2022**

CŒUR DE NACRE : 25 %

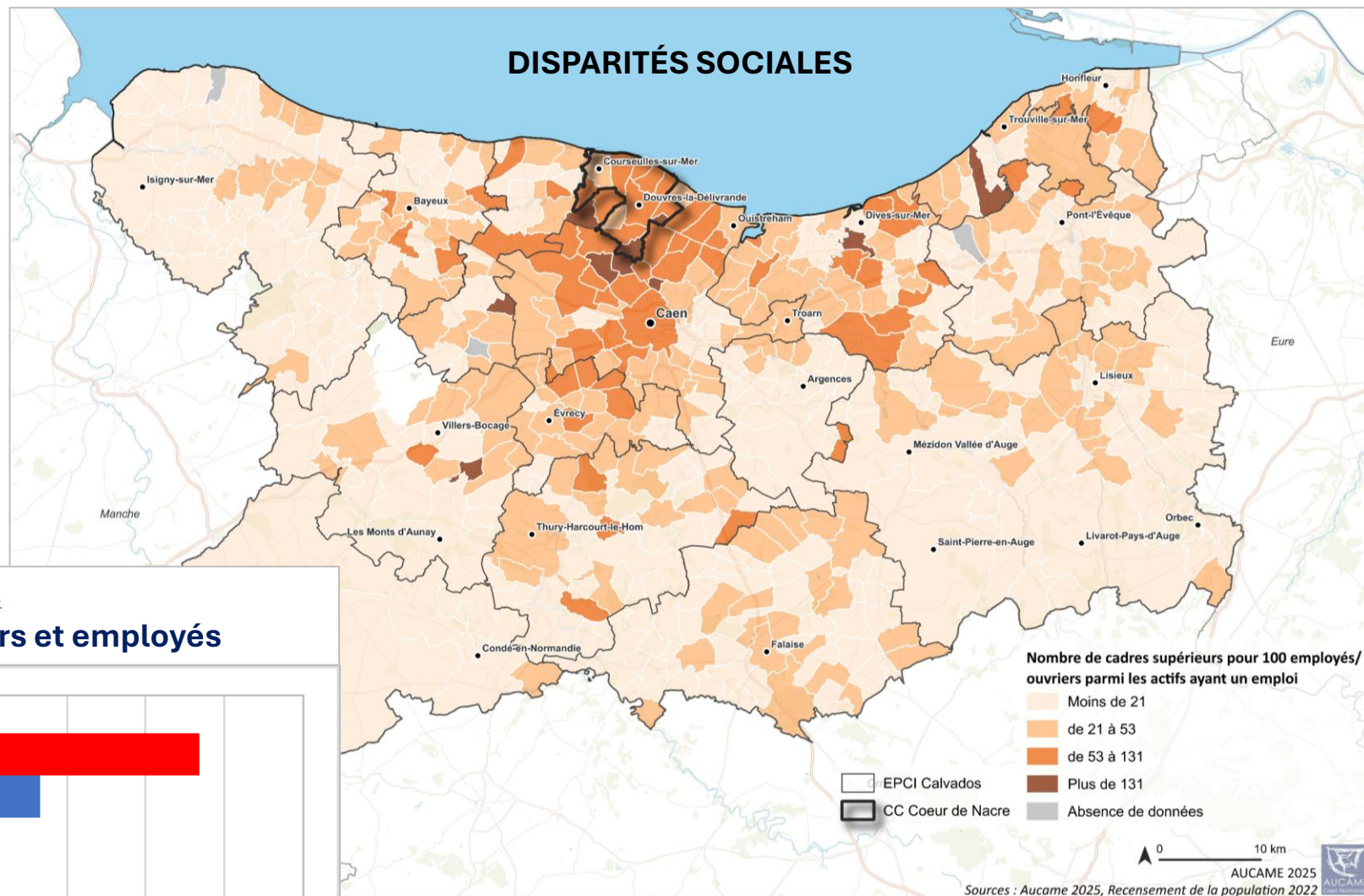
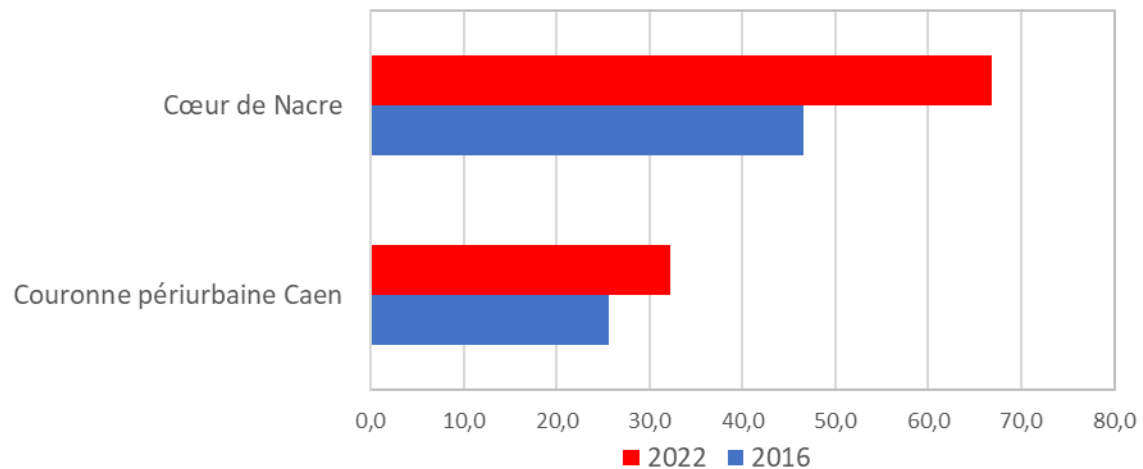
COURONNE PÉRIURBAINE DE CAEN : 13 %

CŒUR DE NACRE SE GENTRIFIE

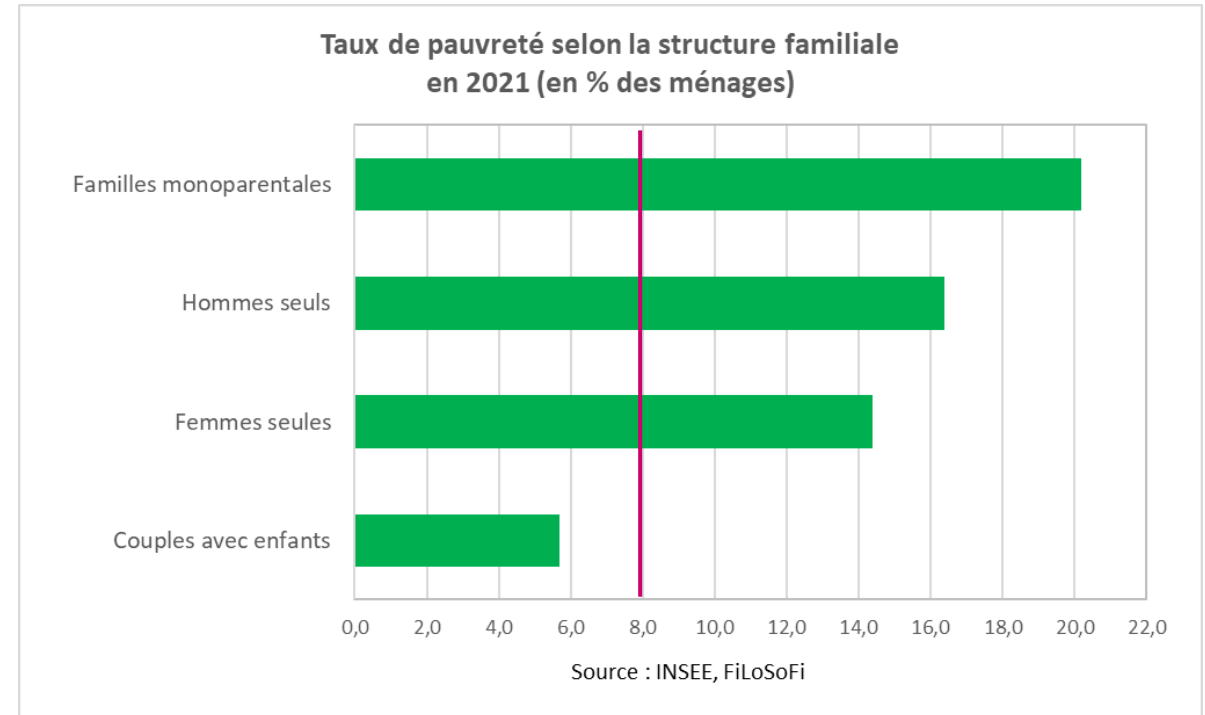
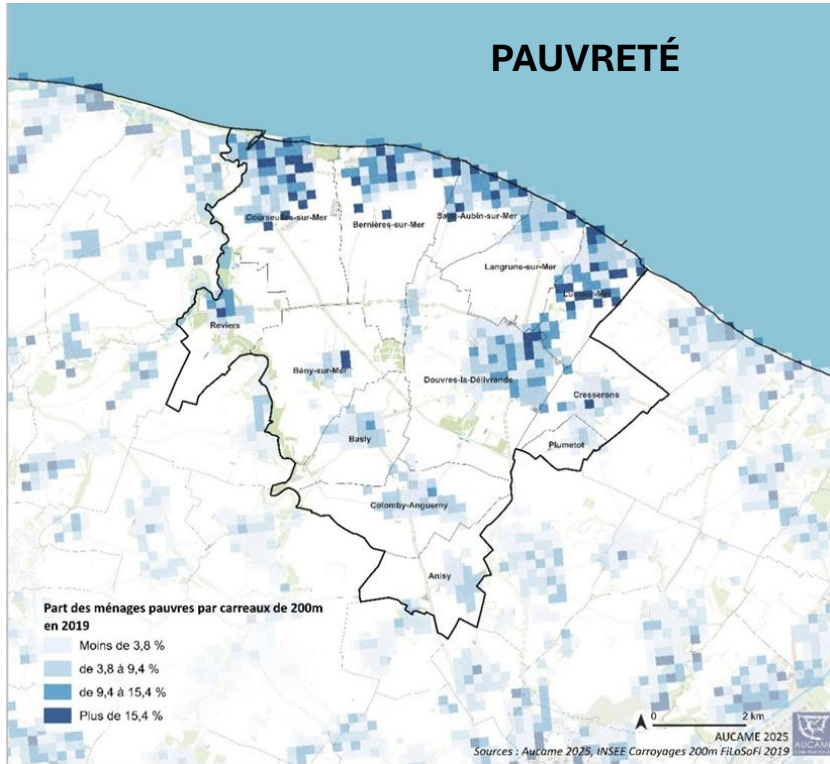


Actifs de 15 à 64 ans

Cadres supérieurs pour 100 ouvriers et employés



Sources : INSEE, recensement de la population - Traitement AUCAME



TAUX DE PAUVRETÉ EN 2021

CŒUR DE NACRE : 8 %

COURONNE PÉRIURBAINE DE CAEN : 13 %

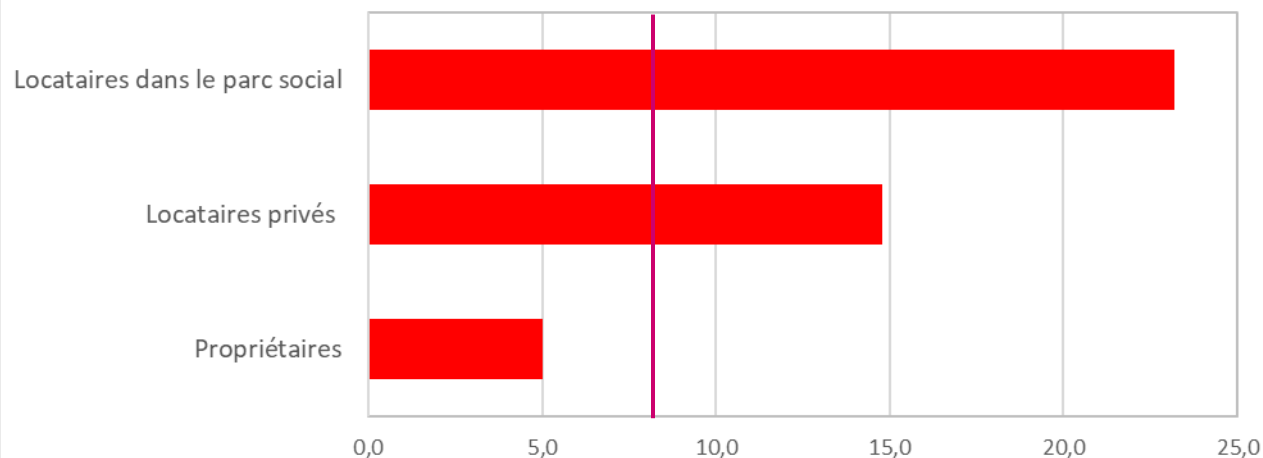
FAMILLES MONOPARENTALES PARMI LES FAMILLES AVEC ENFANTS EN 2022

CŒUR DE NACRE : 27 %

COURONNE PÉRIURBAINE DE CAEN : 22 %



Taux de pauvreté selon le statut d'occupation du logement en 2021 (en % des ménages)



BÉNÉFICIAIRES DE LA COMPLÉMENTAIRE SANTÉ SOLIDAIRE (C2S) EN 2024

CŒUR DE NACRE : 5 %

CALVADOS : 10 %

ALLOCATAIRES À BAS REVENUS PARMİ LES ALLOCATAIRES CAF EN 2024

CŒUR DE NACRE : 25 %

COURONNE PÉRIURBAINE DE CAEN : 27 %

LOGEMENTS SOCIAUX PARMİ LES RÉSIDENCES PRINCIPALES EN 2022

CŒUR DE NACRE : 10 %

COURONNE PÉRIURBAINE DE CAEN : 12 %

ÉVOLUTION DU NOMBRE DE LOGEMENTS SOCIAUX 2019-2023

CŒUR DE NACRE : + 8 %

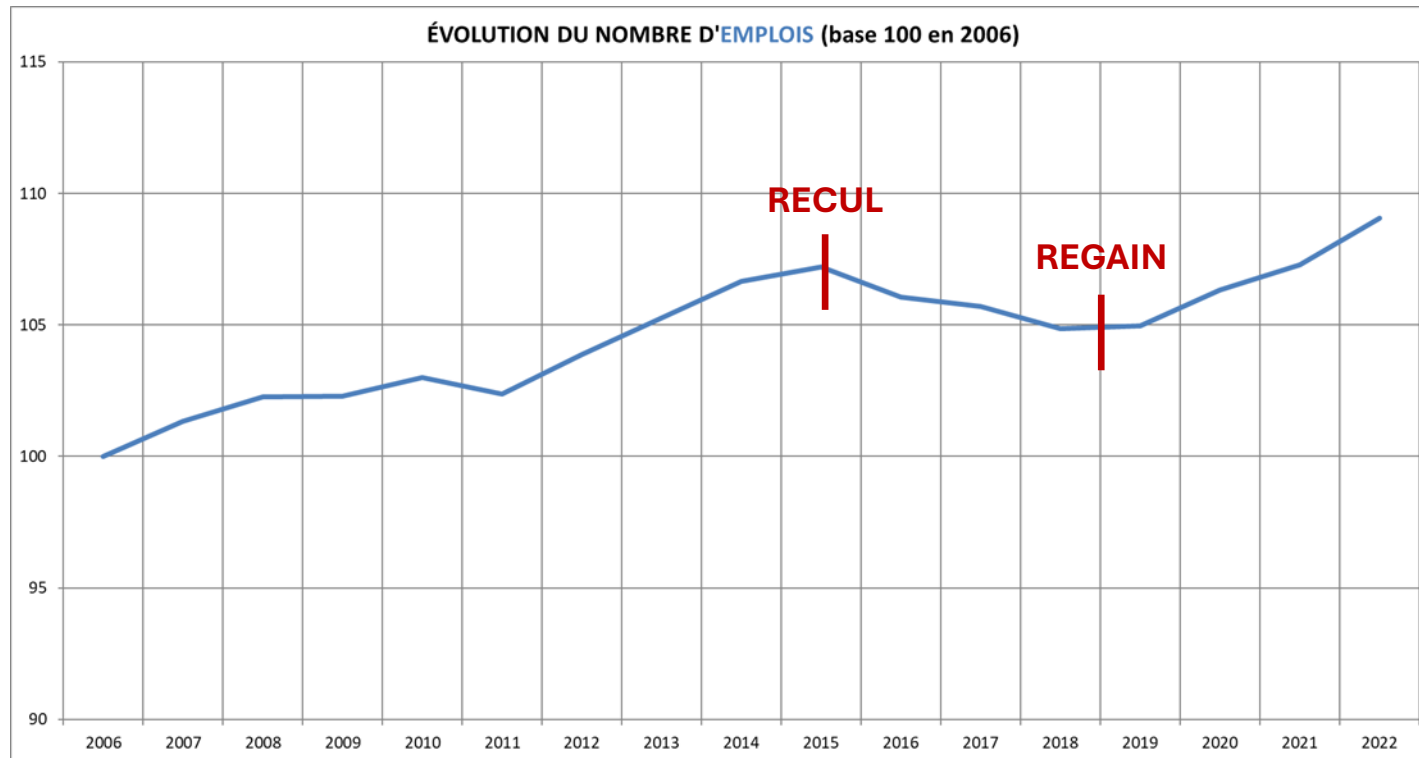
COURONNE PÉRIURBAINE DE CAEN : + 7 %

ÉVOLUTION DU NOMBRE D'ALLOCATAIRES CAF PERCEVANT LE RSA 2020-2024

CŒUR DE NACRE : - 20 %

COURONNE PÉRIURBAINE DE CAEN : - 13 %

L'EMPLOI REPART À LA HAUSSE



SALARIÉS TRAVAILLANT DANS LA SPHÈRE PRÉSENTIELLE EN 2023

CŒUR DE NACRE : 80 %

COURONNE PÉRIURBAINE DE CAEN : 61 %

RÉSIDENCES SECONDAIRES ET HÉBERGEMENTS TOURISTIQUES DANS LE PARC DE LOGEMENTS EN 2022

CŒUR DE NACRE : 32 %

COURONNE PÉRIURBAINE DE CAEN : 11 %

ÉVOLUTION DE L'EMPLOI 2016-2022

CŒUR DE NACRE : + 3 %

COURONNE PÉRIURBAINE DE CAEN : + 5 %

ÉVOLUTION DE L'EMPLOI NON SALARIÉ 2016-2022

CŒUR DE NACRE : + 18 %

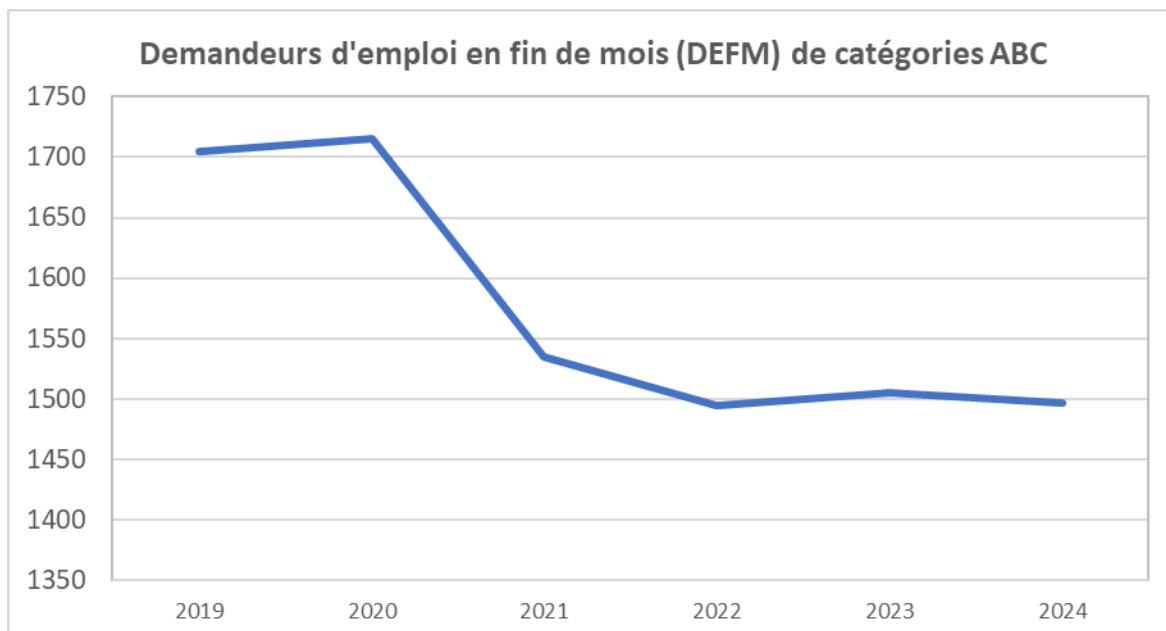
COURONNE PÉRIURBAINE DE CAEN : + 9 %

EFFECTIFS SALARIÉS PRIVÉS NON AGRICOLES 2019-2024

CŒUR DE NACRE : + 18 %

COURONNE PÉRIURBAINE DE CAEN : + 8 %





TAUX DE CHÔMAGE EN 2022

CŒUR DE NACRE : 9 %

COURONNE PÉRIURBAINE DE CAEN : 8 %

DEFM DE CATÉGORIES ABC DE PLUS DE 50 ANS EN 2024

CŒUR DE NACRE : 33 %

COURONNE PÉRIURBAINE DE CAEN : 28 %

ÉVOLUTION DU NOMBRE DE DEFM DE CATÉGORIES ABC 2019-2024

CŒUR DE NACRE : - 13 %

COURONNE PÉRIURBAINE DE CAEN : - 7 %

ÉVOLUTION DU NOMBRE DE DEFM DE MOINS DE 25 ANS DE CATÉGORIES ABC 2019-2024

CŒUR DE NACRE : - 21 %

COURONNE PÉRIURBAINE DE CAEN : - 5 %

DEFM DE CATÉGORIES ABC NON INDEMNISABLES EN 2024

CŒUR DE NACRE : 29 %

COURONNE PÉRIURBAINE DE CAEN : 28 %

45 % des chômeurs de Cœur de Nacre
vivent en dessous du seuil de pauvreté
en 2021

PRÉCARITÉ PROFESSIONNELLE

ACTIFS AYANT UN EMPLOI
À TEMPS PARTIEL
EN 2022

CŒUR DE NACRE : 16 %

COURONNE PÉRIURBAINE DE CAEN : 15 %

SALARIÉS EN EMPLOI PRÉCAIRE
(CDD, INTÉRIM, EMPLOIS AIDÉS...)
EN 2022

CŒUR DE NACRE : 13 %

COURONNE PÉRIURBAINE DE CAEN : 13 %



ÉVOLUTION DU NOMBRE
D'ALLOCATAIRES CAF
PERCEVANT LA PRIME D'ACTIVITÉ
2020-2024

CŒUR DE NACRE : - 7 %

COURONNE PÉRIURBAINE DE CAEN : + 5 %

INVALIDITÉ

BÉNÉFICIAIRES DE L'ALLOCATION
D'ÉDUCATION DE L'ENFANT
HANDICAPÉ (AEEH)
EN 2024

CŒUR DE NACRE : 30

BÉNÉFICIAIRES D'UNE PRIME
D'INVALIDITÉ
EN 2024

CŒUR DE NACRE : 265

ÉVOLUTION DU NOMBRE
D'ALLOCATAIRES CAF
BÉNÉFICIAIRES DE L'ALLOCATION
ADULTE HANDICAPÉ (AAH)
2020-2024

CŒUR DE NACRE : + 4 %

COURONNE PÉRIURBAINE DE CAEN : + 6 %

PATHOLOGIES GRAVES

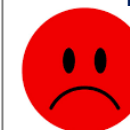
PERSONNES ATTEINTES D'UNE
AFFECTIION DE LONGUE DURÉE
(ALD) PARMIS LA POPULATION¹
EN 2024

CŒUR DE NACRE : 23 %

COURONNE PÉRIURBAINE DE CAEN : 20 %

¹ Régime général et MSA

ÉVOLUTION DU NOMBRE DE
PERSONNES ATTEINTES
D'UNE ALD²
2020-2024



CŒUR DE NACRE : + 16 %

COURONNE PÉRIURBAINE DE CAEN : + 15 %

² Régime général

PATIENTS PRIS EN CHARGE
POUR CANCER
(POUR 10 000 HABITANTS)
EN 2022

CŒUR DE NACRE : 520

NORMANDIE : 510



ACCESSIBILITÉ POTENTIELLE LOCALISÉE AUX MÉDECINS GÉNÉRALISTES¹ EN 2023

CŒUR DE NACRE : 4,1

COURONNE PÉRIURBAINE DE CAEN : 3,5

¹ Nombre annuel moyen de consultations

ACCESSIBILITÉ POTENTIELLE LOCALISÉE AUX INFIRMIERS¹ EN 2023

CŒUR DE NACRE : 123

COURONNE PÉRIURBAINE DE CAEN : 93

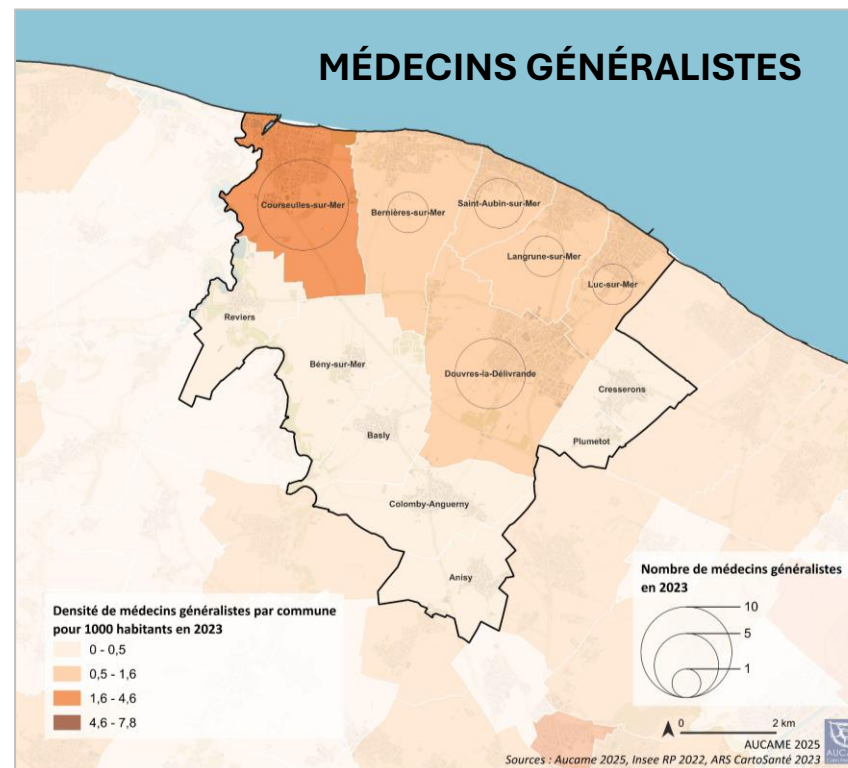
¹ Nombre de praticiens en ETP pour 100 000 habitants.

ACCESSIBILITÉ POTENTIELLE LOCALISÉE AUX MASSEURS-KINÉSITHÉRAPEUTES¹ EN 2023

CŒUR DE NACRE : 98

COURONNE PÉRIURBAINE DE CAEN : 70

¹ Nombre de praticiens en ETP pour 100 000 habitants.



MÉDECINS GÉNÉRALISTES (POUR 100 000 HABITANTS) EN 2025

CŒUR DE NACRE : 104

NORMANDIE : 76

MÉDECINS SPÉCIALISTES (POUR 100 000 HABITANTS) EN 2025

CŒUR DE NACRE : 8

NORMANDIE : 62

MOBILITÉ

MÉNAGES SANS VOITURE EN 2022

CŒUR DE NACRE : 10 %
(1 185 FOYERS)

COURONNE PÉRIURBAINE DE CAEN : 7 %

PERSONNES ÂGÉES DE 85 ANS ET PLUS EN 2022

CŒUR DE NACRE : 5 %
(1 125 PERSONNES)

COURONNE PÉRIURBAINE DE CAEN : 3 %

Observatoire Santé Social de Cœur de Nacre



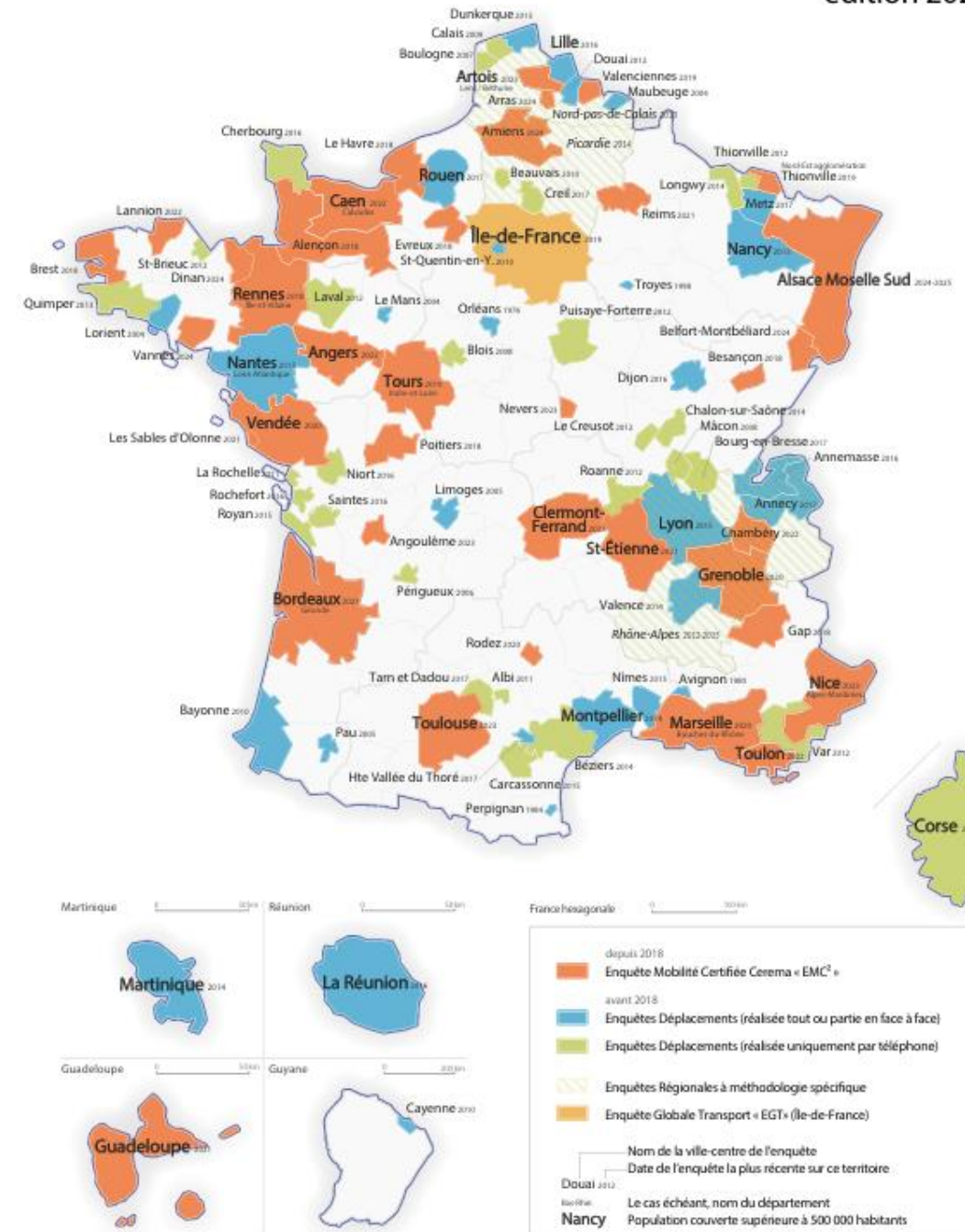
À VOS QUESTIONS !!!








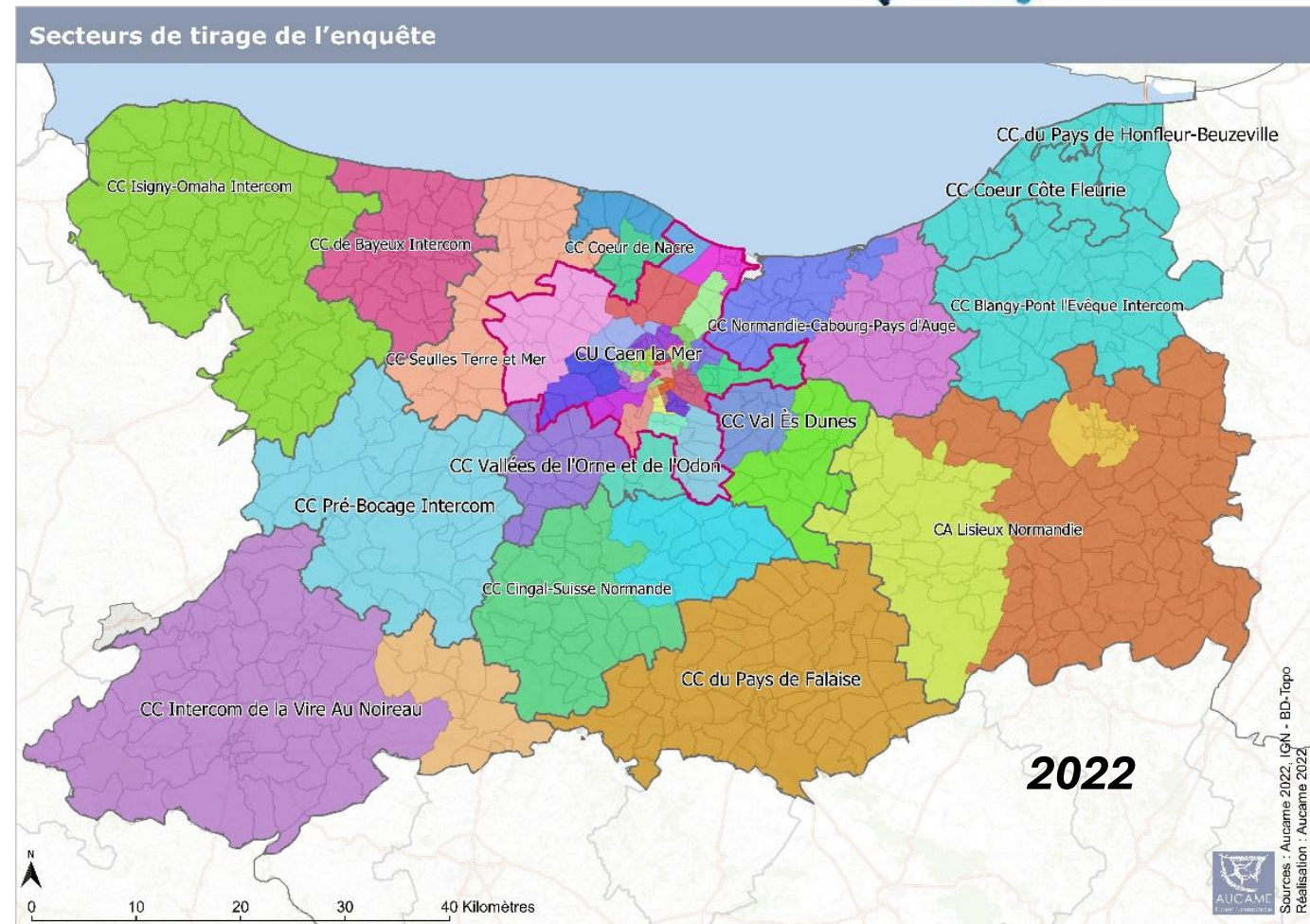
LA MOBILITÉ DES HABITANTS DE CŒUR DE NACRE

- Une photographie des déplacements (tout mode, tout motif) des résidents d'un territoire un jour type de semaine
- **Déclaratif** – Interrogation d'un échantillon de population
- **Méthode d'élaboration normée, contrôlée par le CEREMA**, qui garantit la fiabilité des résultats et les possibilités de comparaison spatiale et temporelle
 - ❖ Plus d'une **centaine d'enquêtes** depuis les années 70
 - ❖ **74 % de la population** couverte



- Une **première enquête réalisée en 2011** sur les 11 ans et + par un groupement de commande composé du Département du Calvados, Caen la mer et le Syndicat Mixte Caen-Métropole
- Un **renouvellement de l'enquête en 2022** sur les 5 ans et + à l'échelle du Calvados, réalisée par Caen la mer

Enquête	Ménages 	Personnes 	Déplacements 
2011	7 500	10 700 (11 ans et +)	42 000
2022	7 900	10 500 (5 ans et +)	36 800



LES GRANDS CHIFFRES DE MOBILITÉ



22 400 personnes

82 500 déplacements journaliers



3,7 déplacements
par jour et par personne

12 % de la population ne se
déplace pas de la journée



7 km, portée moyenne
des déplacements

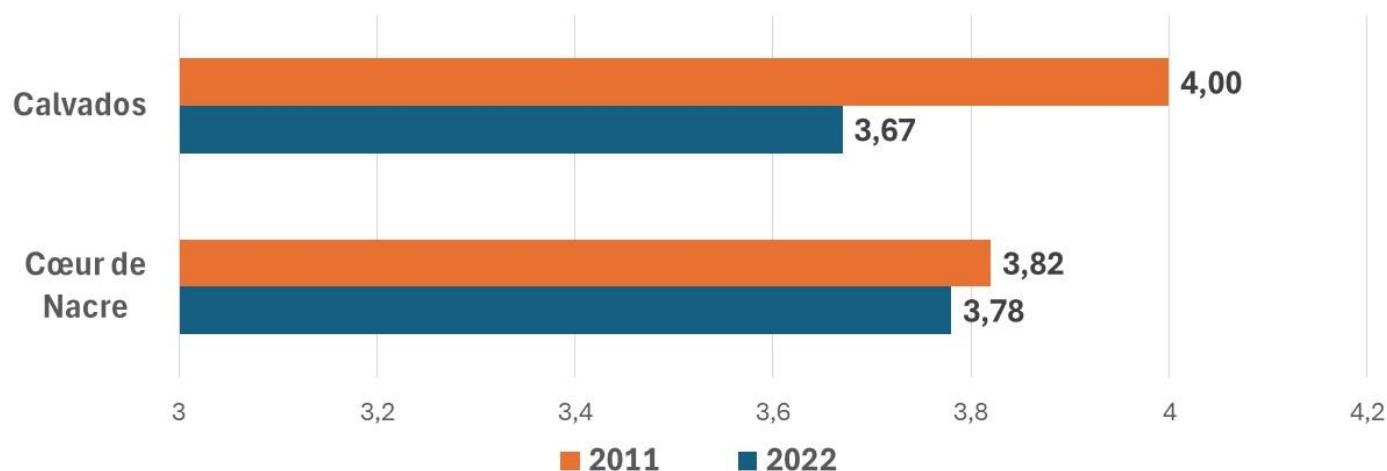


64 min, temps quotidien passé
par une personne à se déplacer

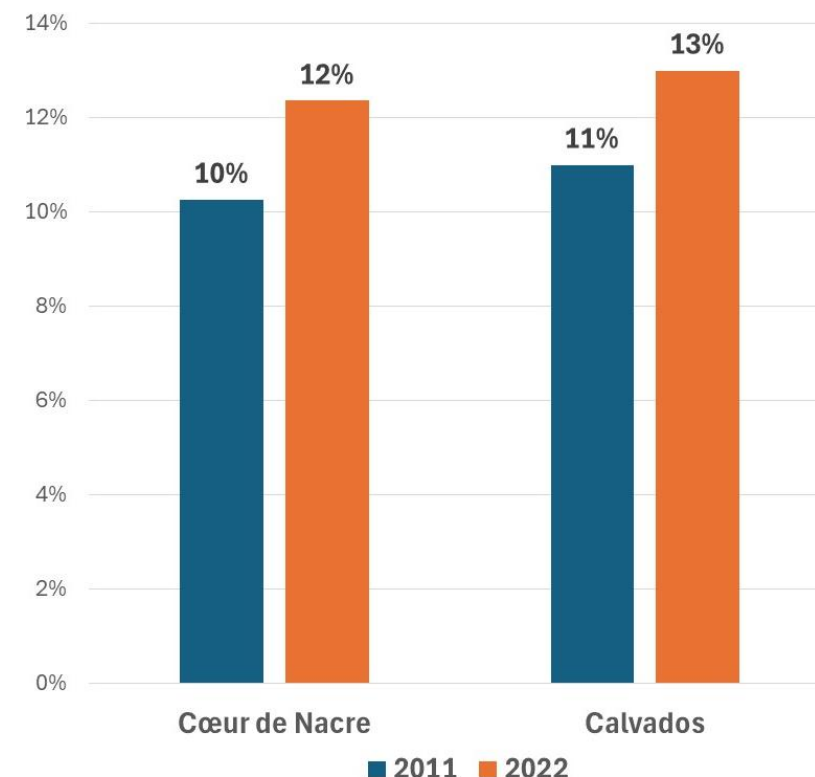
LA MOBILITÉ

- **77 500** déplacements quotidiens en 2011 (+ de 11 ans)
- **78 600** déplacements quotidiens en 2022 (+ de 11 ans)

NOMBRE MOYEN DE DÉPLACEMENTS
PAR JOUR ET PAR PERSONNE



% DE LA POPULATION NE SE
DÉPLAÇANT PAS DE LA JOURNÉE



UNE BAISSSE (RELATIVE) DE LA MOBILITÉ

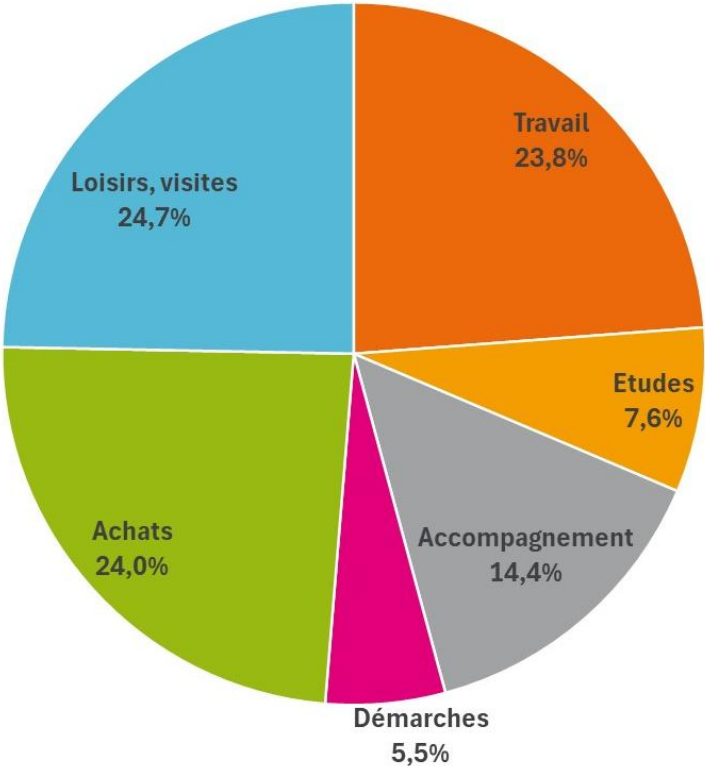
Population de 11 ans et +

LES MOTIFS DE DÉPLACEMENT

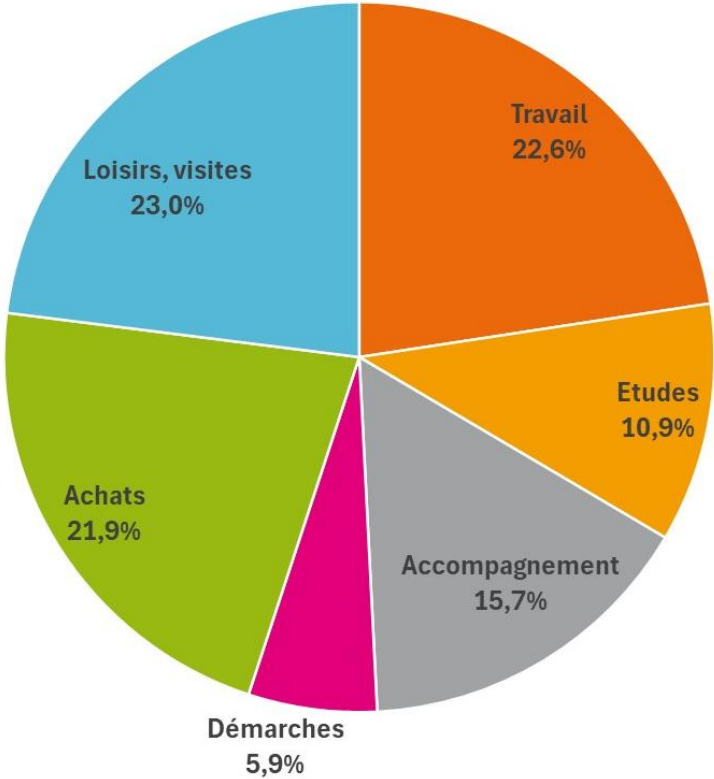
Population de 5 ans et +

MOTIFS DE DÉPLACEMENT

Cœur de Nacre



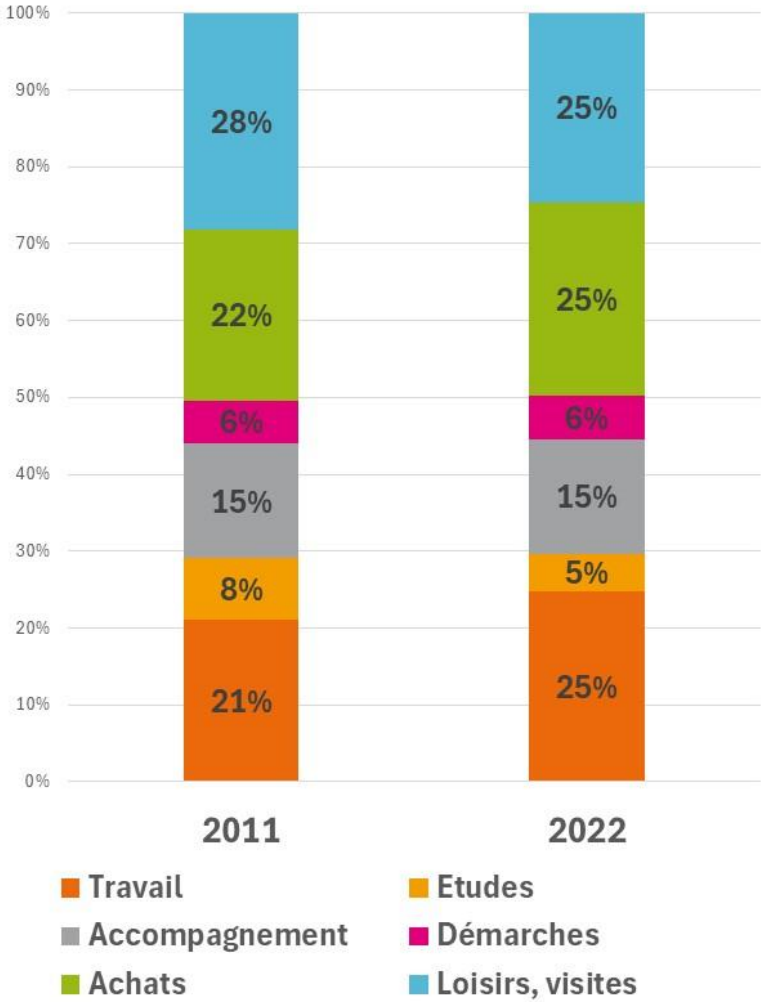
Calvados



MOINS DE MOTIFS CONTRAINTS
QUE SUR LES AUTRES TERRITOIRES
DU FAIT PRINCIPALEMENT D'UNE
BAISSE DU NOMBRE D'ENFANTS



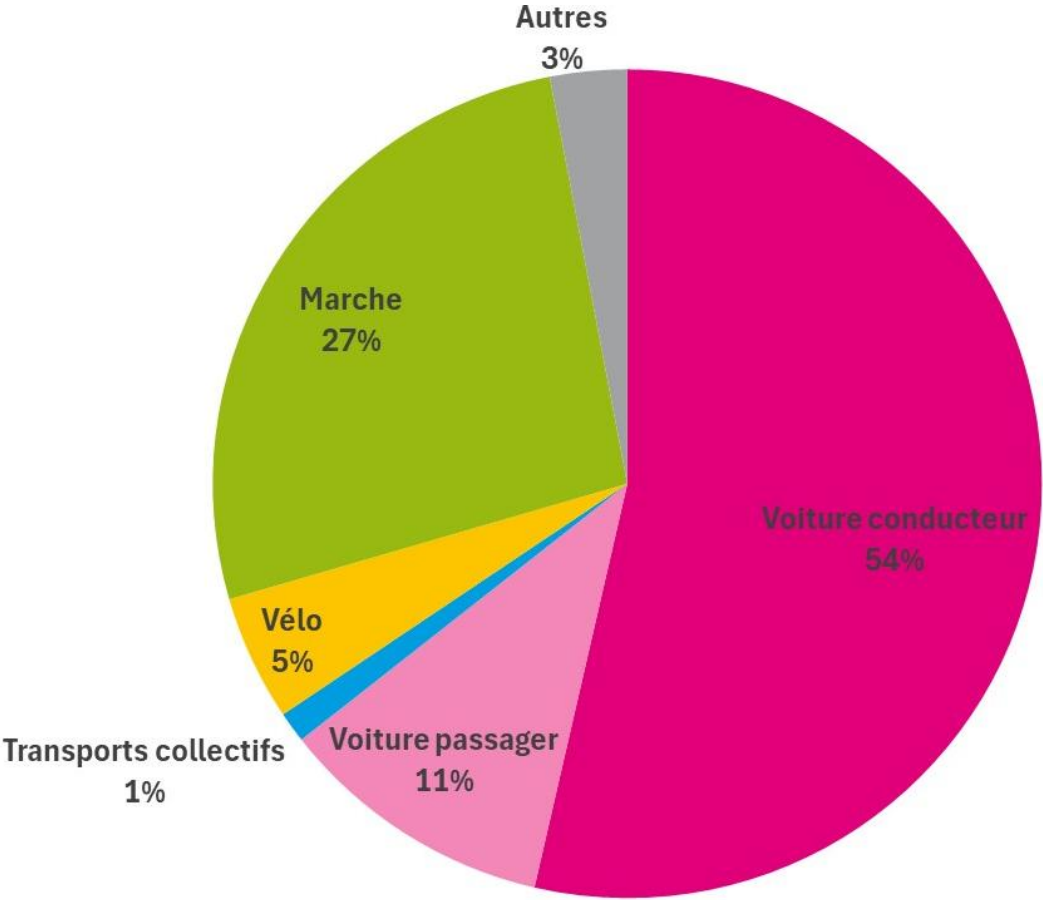
EVOLUTION DES MOTIFS DE DÉPLACEMENT DES HABITANTS DE CŒUR DE NACRE



Population
de 11 ans et +

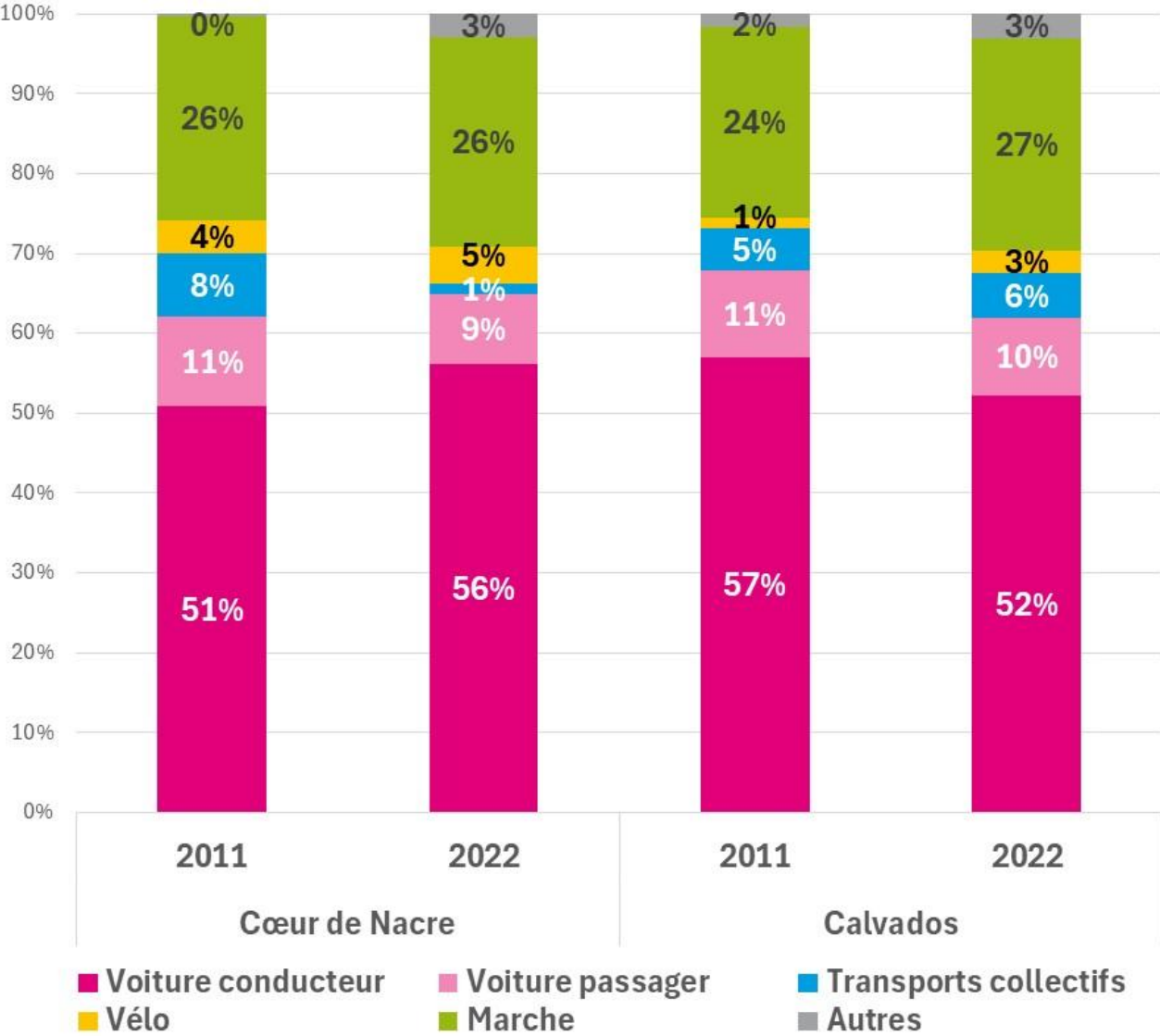
LES MOTIFS DE DÉPLACEMENT

MODES DE DÉPLACEMENT
DES HABITANTS DE CŒUR DE NACRE



Population de 5 ans et +

UN USAGE PRÉDOMINANT DE LA VOITURE...
... QUI SE RENFORCE

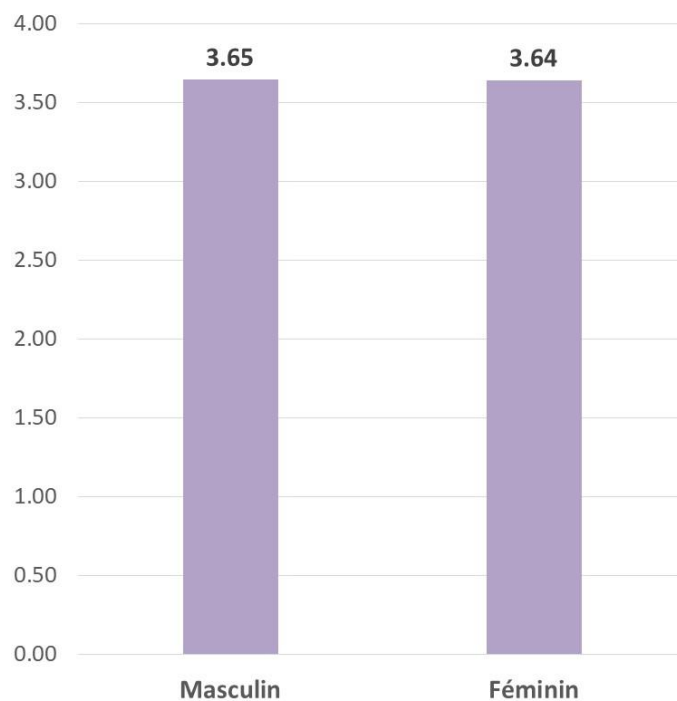


EVOLUTION DES PARTS MODALES
DES HABITANTS DE CŒUR DE NACRE

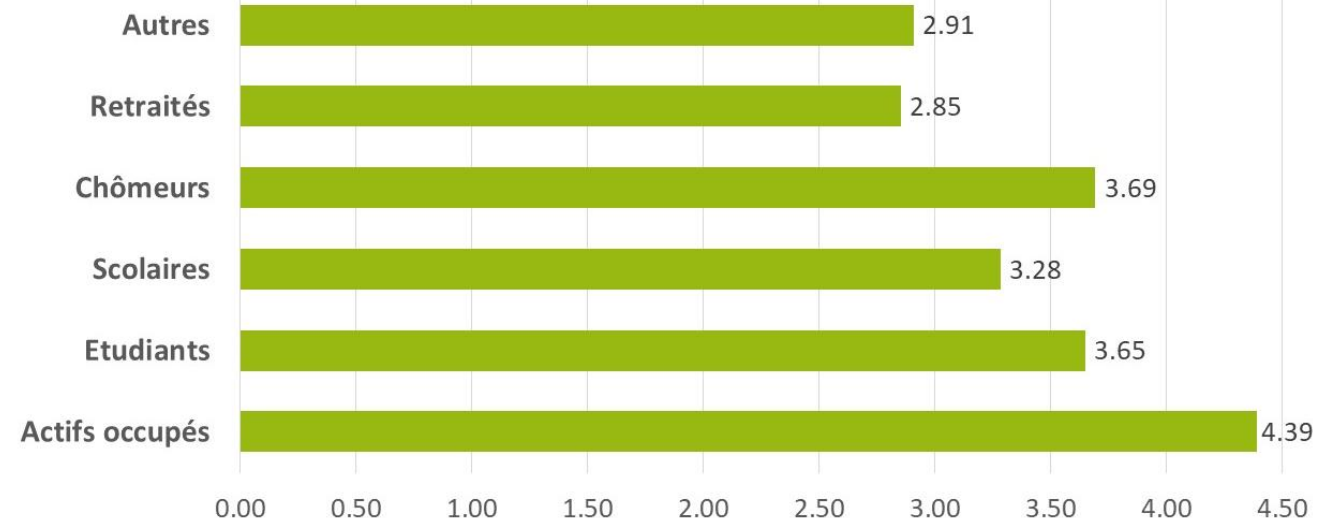
Population
de 11 ans et +

A l'échelle du Calvados

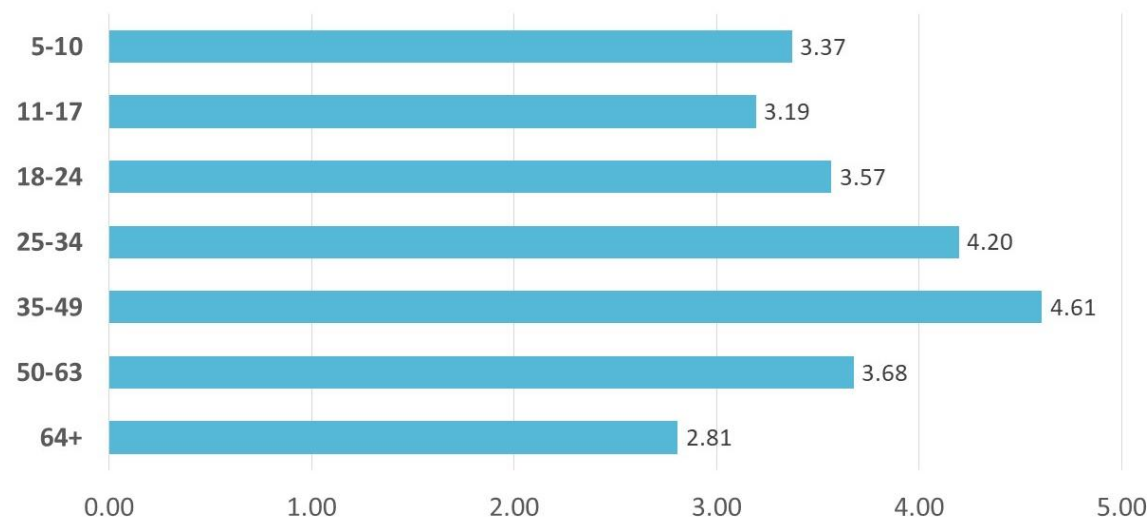
NOMBRE MOYEN DE DÉPLACEMENTS PAR JOUR ET PAR PERSONNE SELON LE GENRE



Population de 5 ans et +



NOMBRE MOYEN DE DÉPLACEMENTS PAR JOUR ET PAR PERSONNE SELON L'ÂGE



AUCAME
Caen Normandie



COEUR
DE NACRE
COMMUNAUTÉ DE COMMUNES
CAMPAGNE-SUR-MER

LA MOBILITÉ DES JEUNES

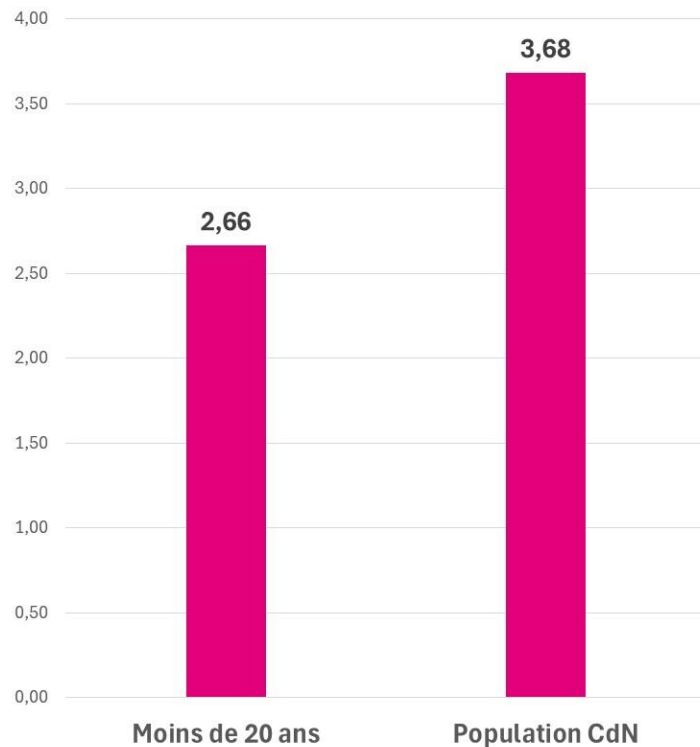


3 900 personnes de moins de 20 ans



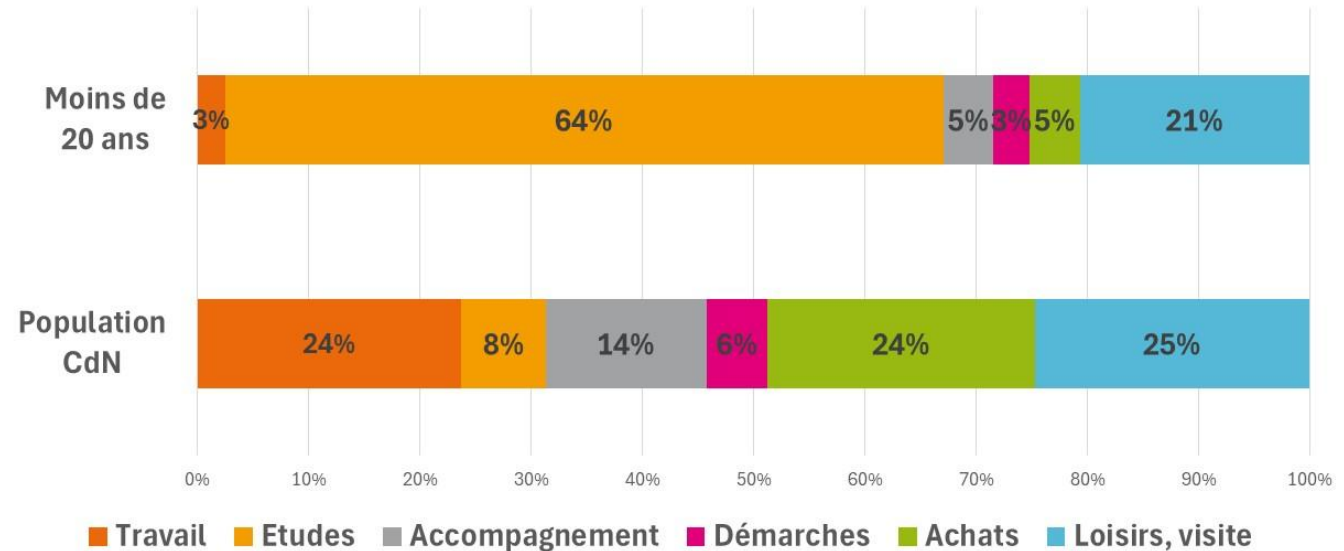
10 500 déplacements journaliers

MOBILITÉ DES JEUNES DE CŒUR DE NACRE

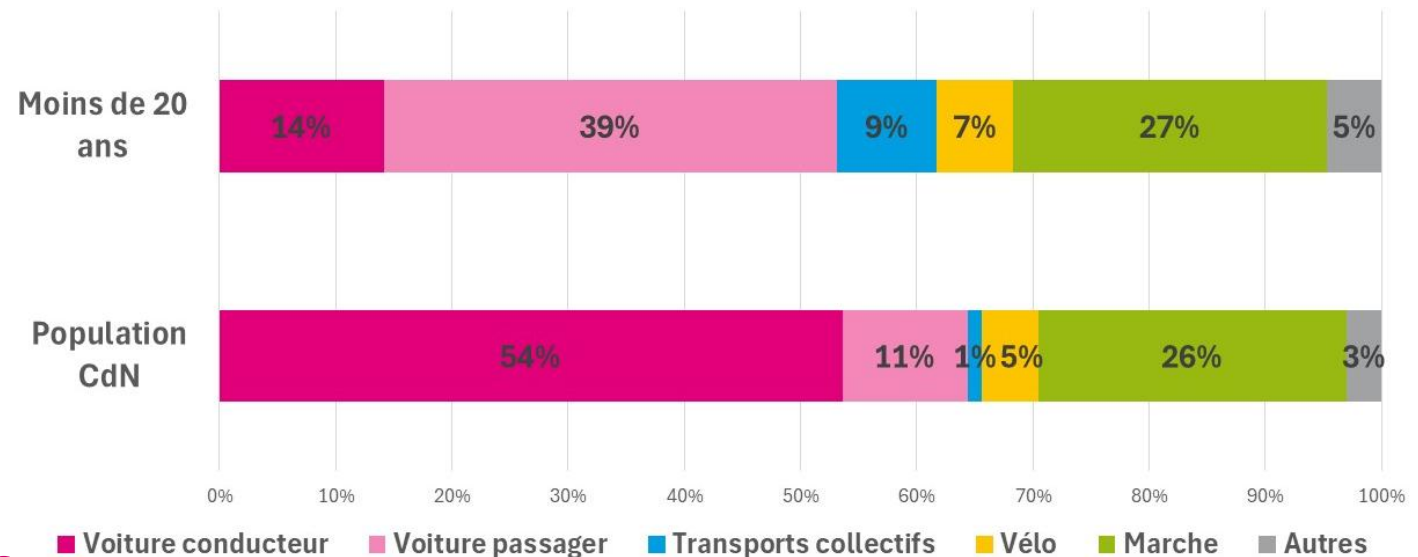


DES JEUNES MOINS MOBILES ET AUTONOMES DANS LEURS DÉPLACEMENTS

MOTIFS DE DÉPLACEMENT DES JEUNES DE CŒUR DE NACRE



MODES DE DÉPLACEMENT DES JEUNES DE CŒUR DE NACRE



LA MOBILITÉ DES ADULTES

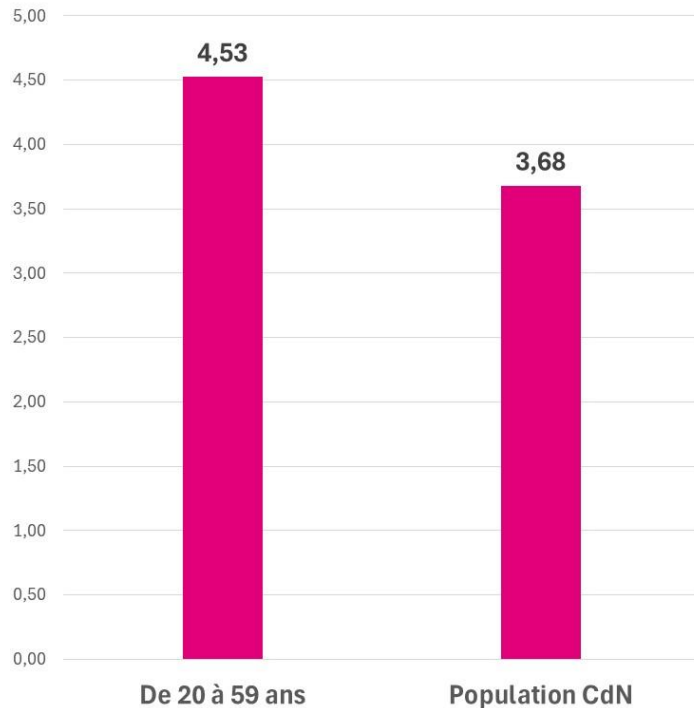


9 800 personnes de 20 à 59 ans



44 600 déplacements journaliers

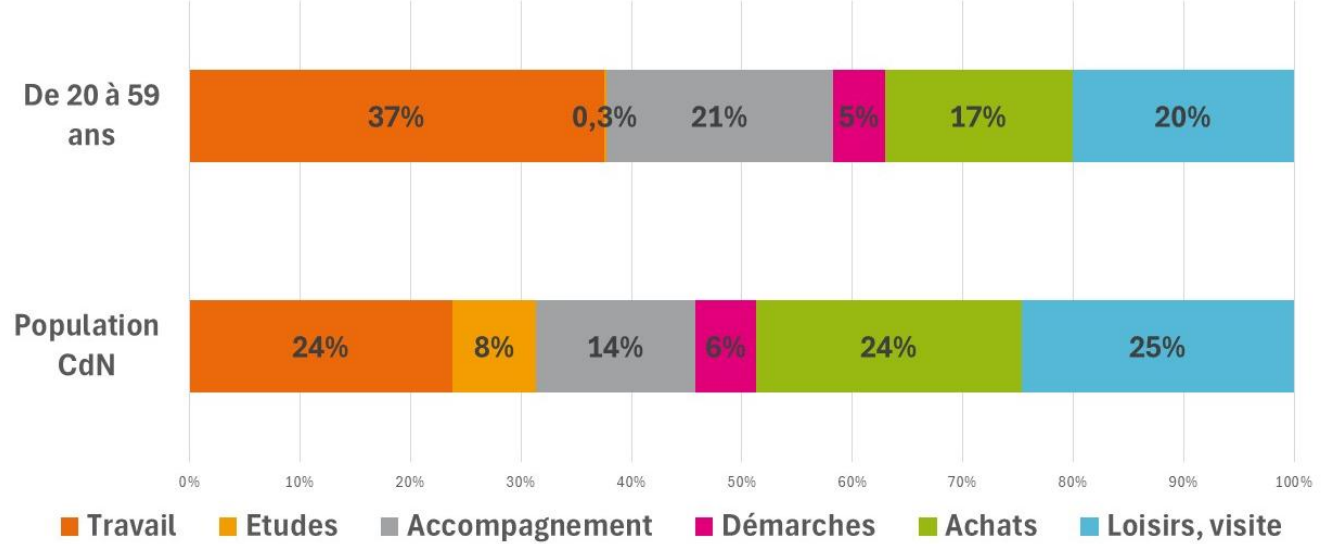
MOBILITÉ DES ADULTES DE CŒUR DE NACRE



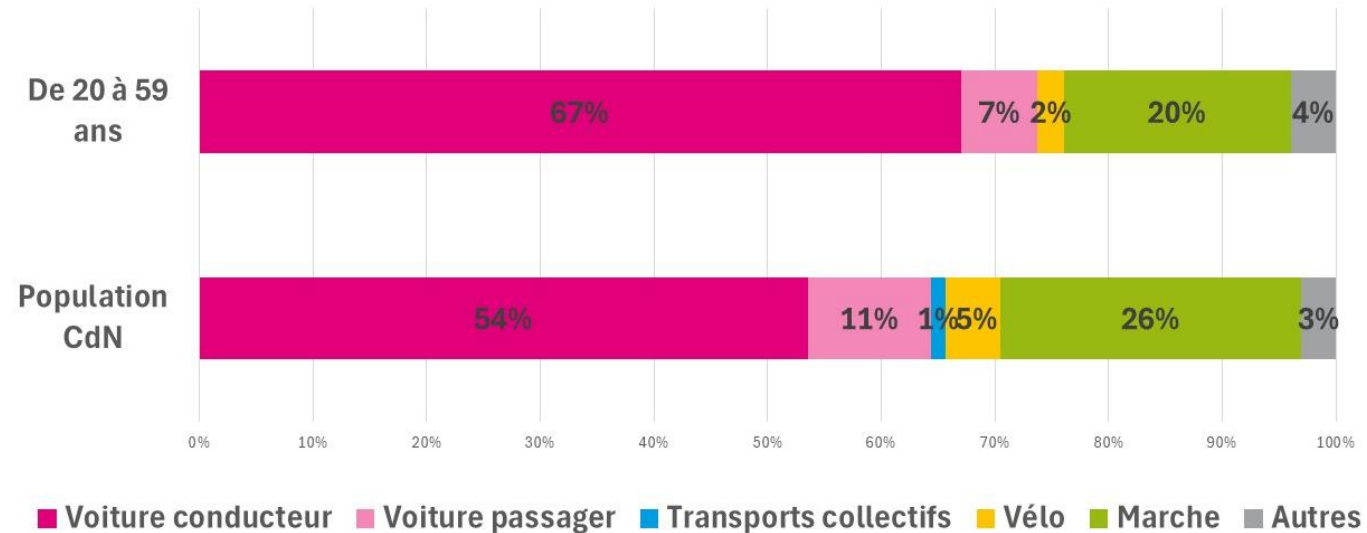
**DES ADULTES TRÈS MOBILES DU FAIT DE
NOMBREUX DÉPLACEMENTS CONTRAINTS**

Population de 5 ans et +

MOTIFS DE DÉPLACEMENT DES ADULTES DE CŒUR DE NACRE



MODES DE DÉPLACEMENT DES ADULTES DE CŒUR DE NACRE



LA MOBILITÉ DES PERSONNES ÂGÉES

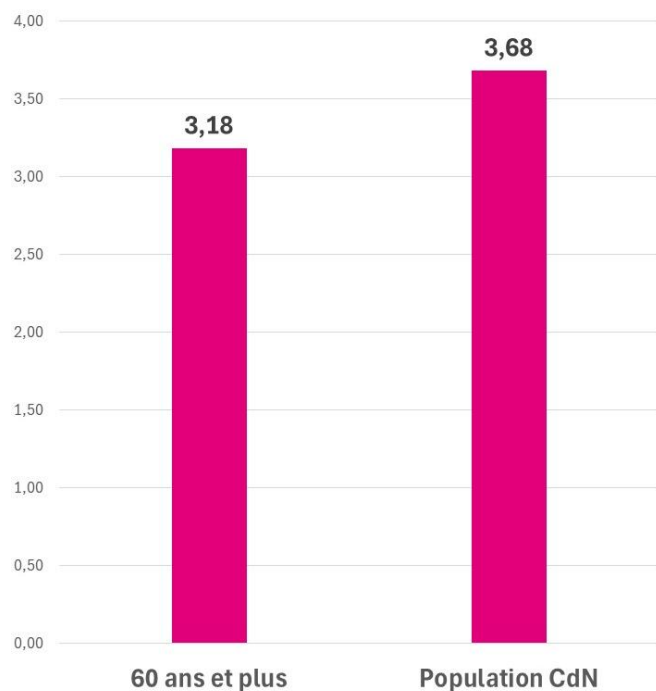


8 600 personnes de plus de 60 ans



27 400 déplacements journaliers

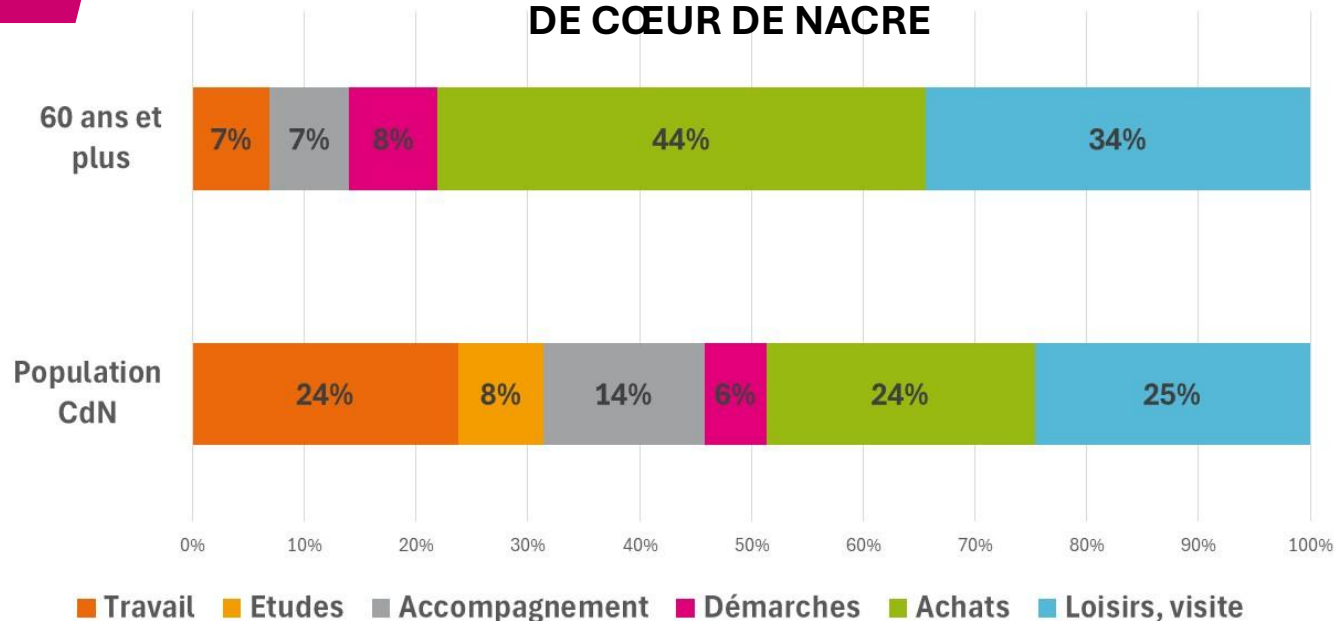
MOBILITÉ DES PERSONNES ÂGÉES DE CŒUR DE NACRE



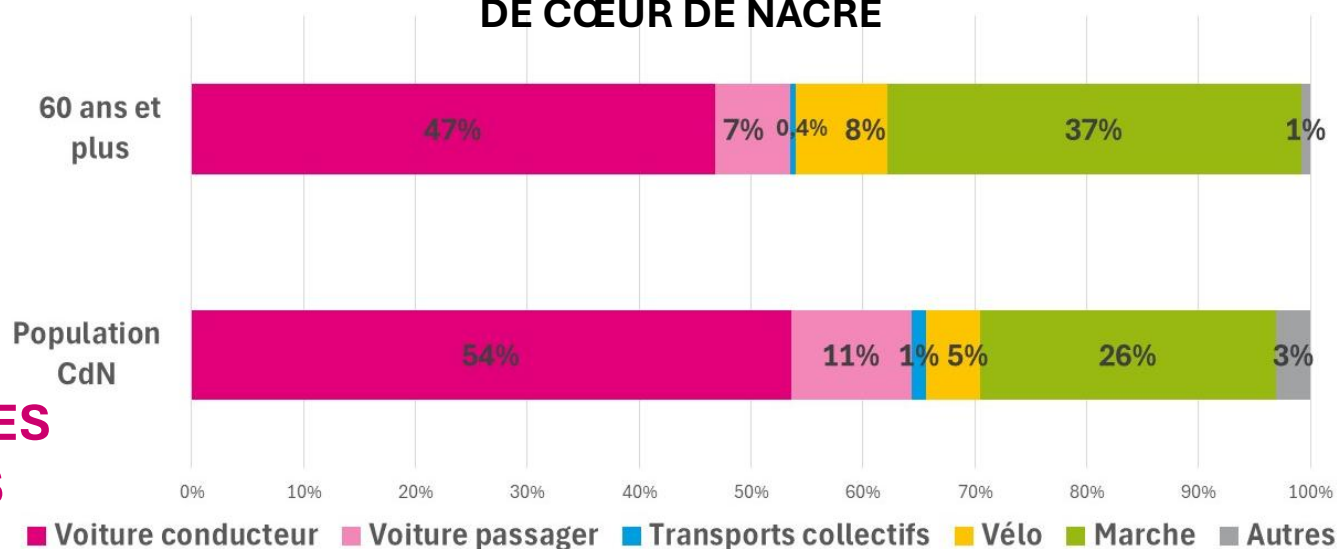
**UNE MOBILITÉ MOINDRE DES PERSONNES ÂGÉES
ET UN USAGE IMPORTANT DES MODES ACTIFS**

Population de 5 ans et +

MOTIFS DE DÉPLACEMENT DES PERSONNES ÂGÉES DE CŒUR DE NACRE



MODES DE DÉPLACEMENT DES PERSONNES ÂGÉES DE CŒUR DE NACRE



ZOOM SUR LA MOBILITÉ DES 80 ANS ET +



1 600 personnes de plus de 80 ans

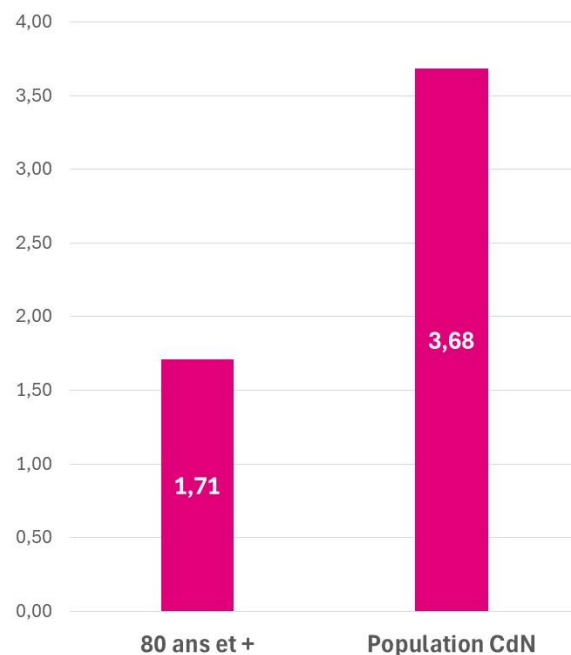


2 800 déplacements journaliers



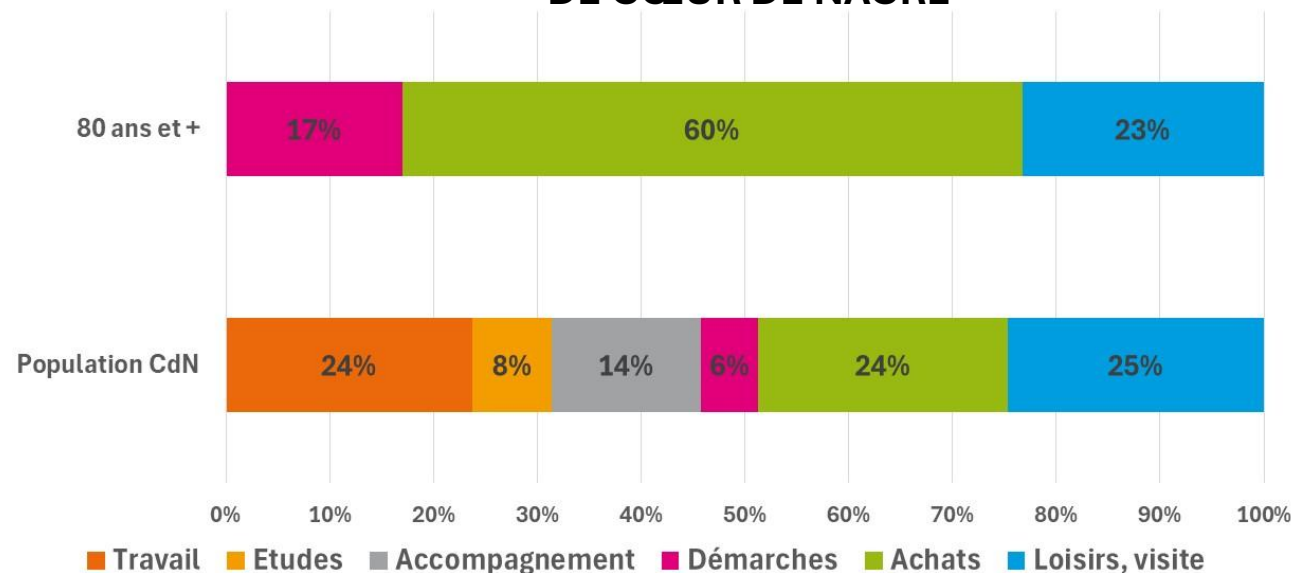
40 % de la population ne se déplace pas de la journée

MOBILITÉ DES PERSONNES DE 80 ANS ET PLUS DE CŒUR DE NACRE

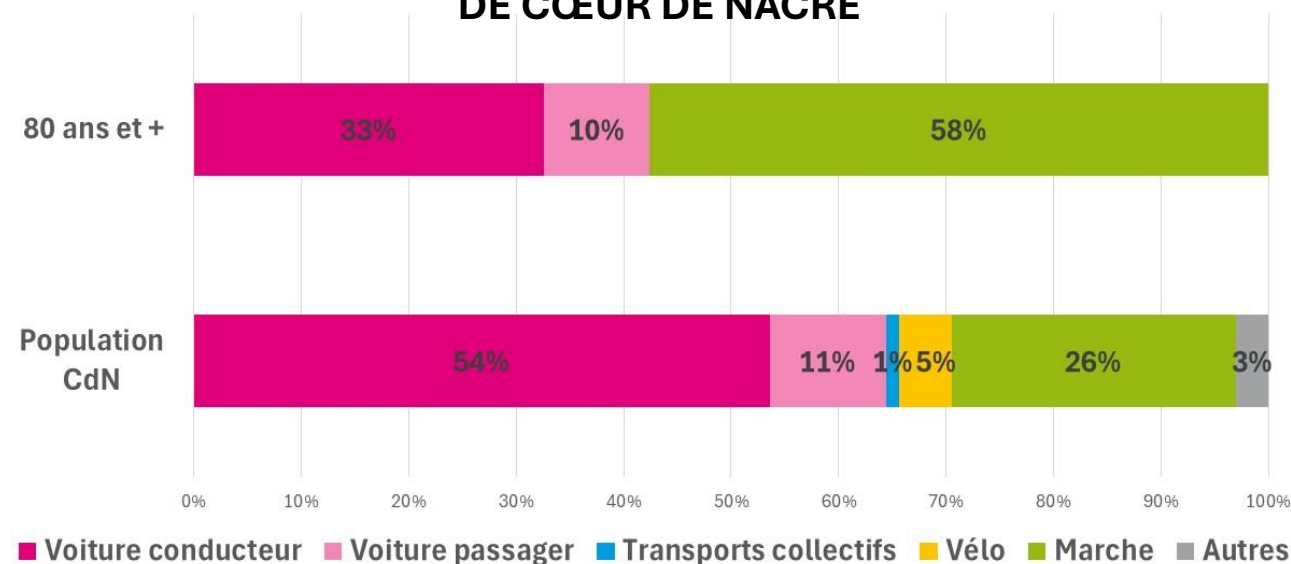


UNE TRÈS FAIBLE MOBILITÉ DES PERSONNES TRÈS ÂGÉES QUI POSE QUESTION

MOTIFS DE DÉPLACEMENT DES PERSONNES ÂGÉES DE CŒUR DE NACRE



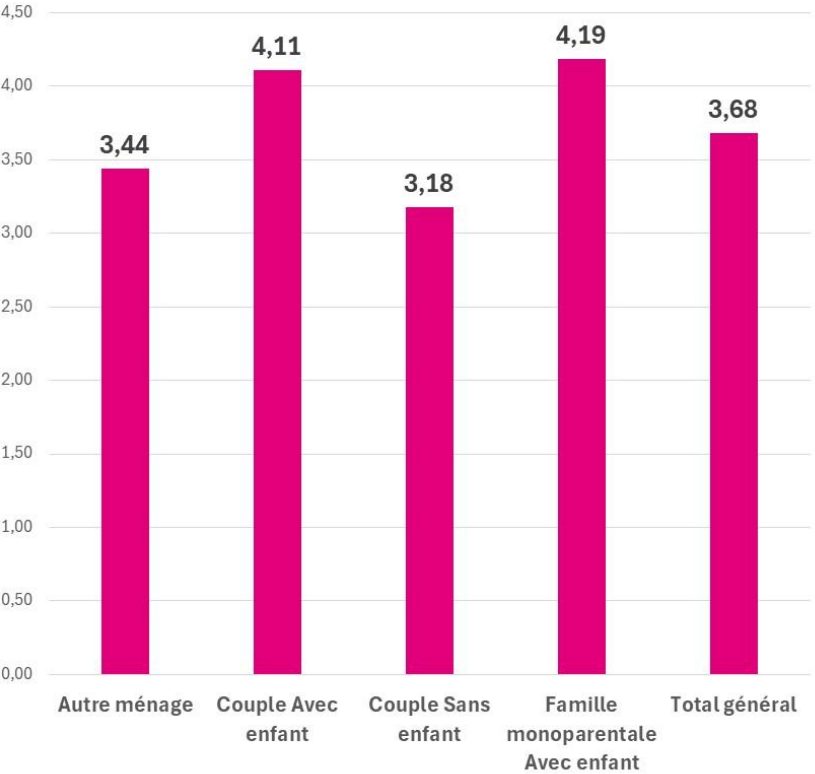
MODES DE DÉPLACEMENT DES PERSONNES ÂGÉES DE CŒUR DE NACRE



LA MOBILITÉ DES FAMILLES

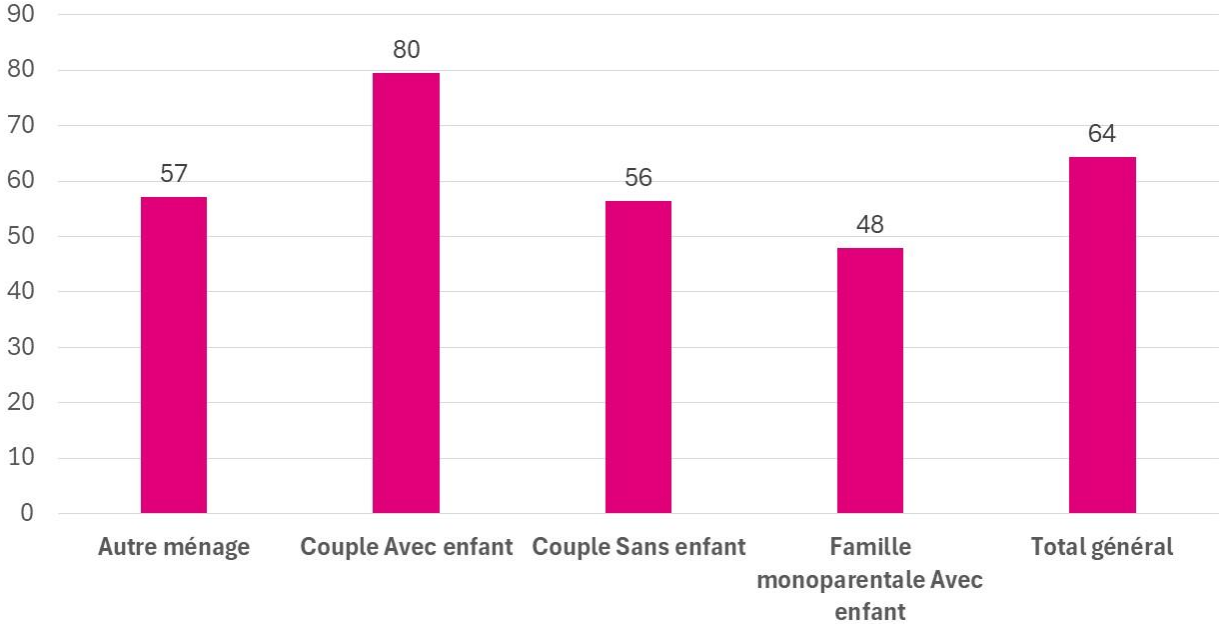


NOMBRE DE DÉPLACEMENTS PAR JOUR ET PAR PERSONNE SELON LE TYPE DE MÉNAGE



UN IMPACT CERTAIN DES ENFANTS
SUR LA MOBILITÉ DES PARENTS

TEMPS MOYEN PASSÉ À SE DÉPLACER PAR JOUR ET PAR PERSONNE (EN MIN) SELON LE TYPE DE MÉNAGE

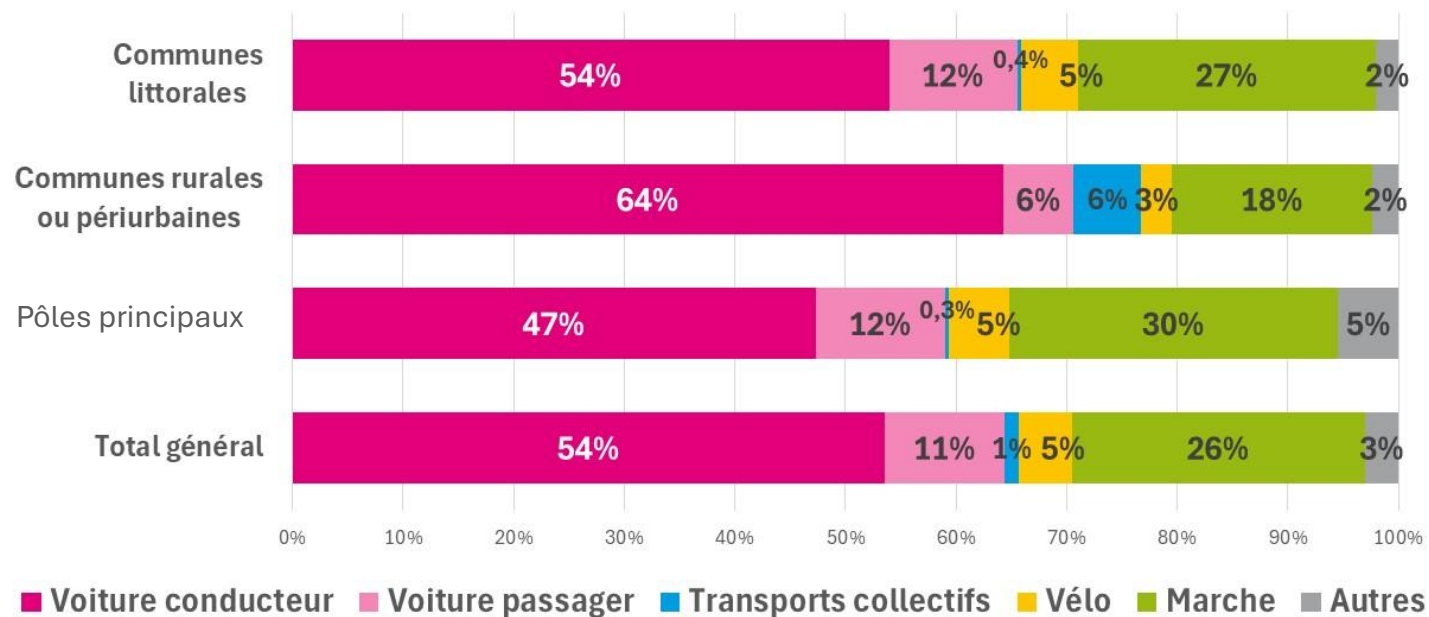


MODES DE DÉPLACEMENT UTILISÉS SELON LE TYPE DE MÉNAGE

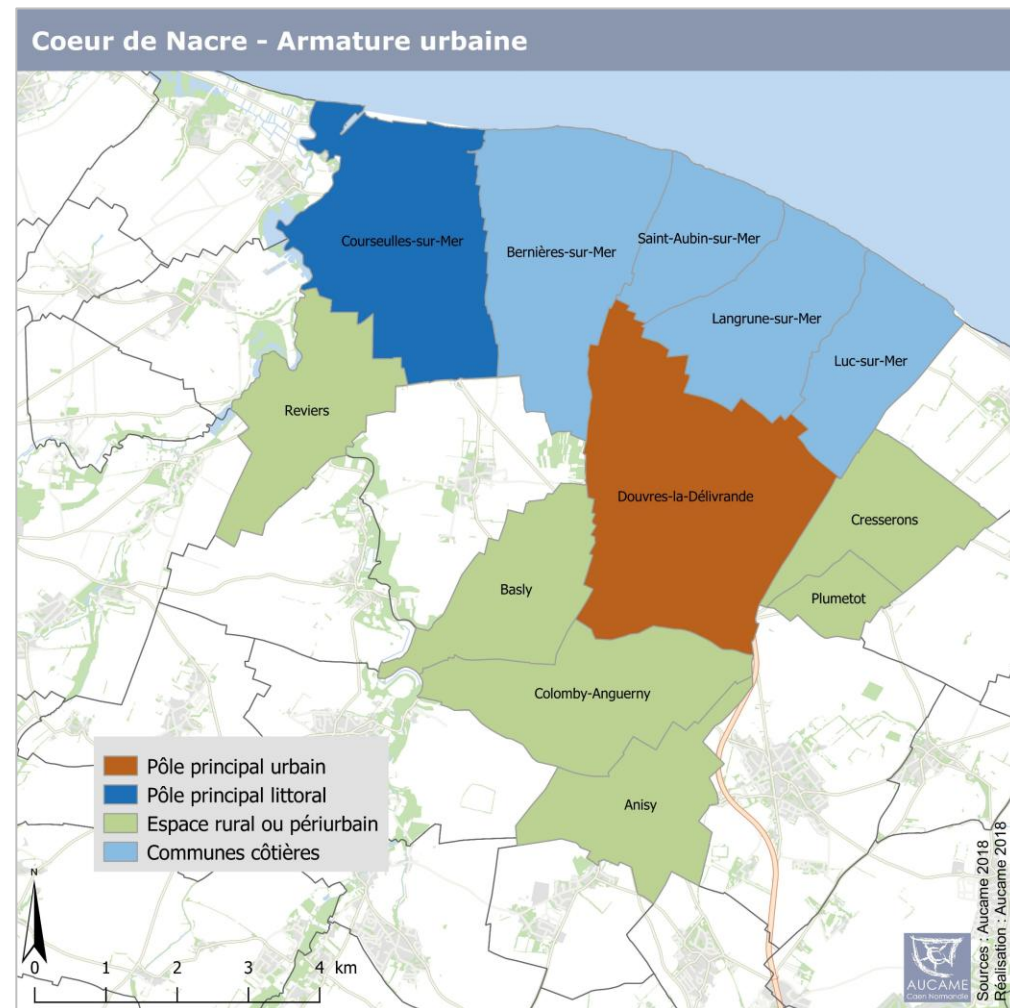


L'IMPACT DU LIEU DE RÉSIDENCE

MODES DE DÉPLACEMENT DES HABITANTS DE CŒUR DE NACRE SELON LE TYPE DE COMMUNE DE RÉSIDENCE



**UN PLUS GRAND USAGE DES MODES ACTIFS
DANS LES PÔLES ET COMMUNES LITTORALES**

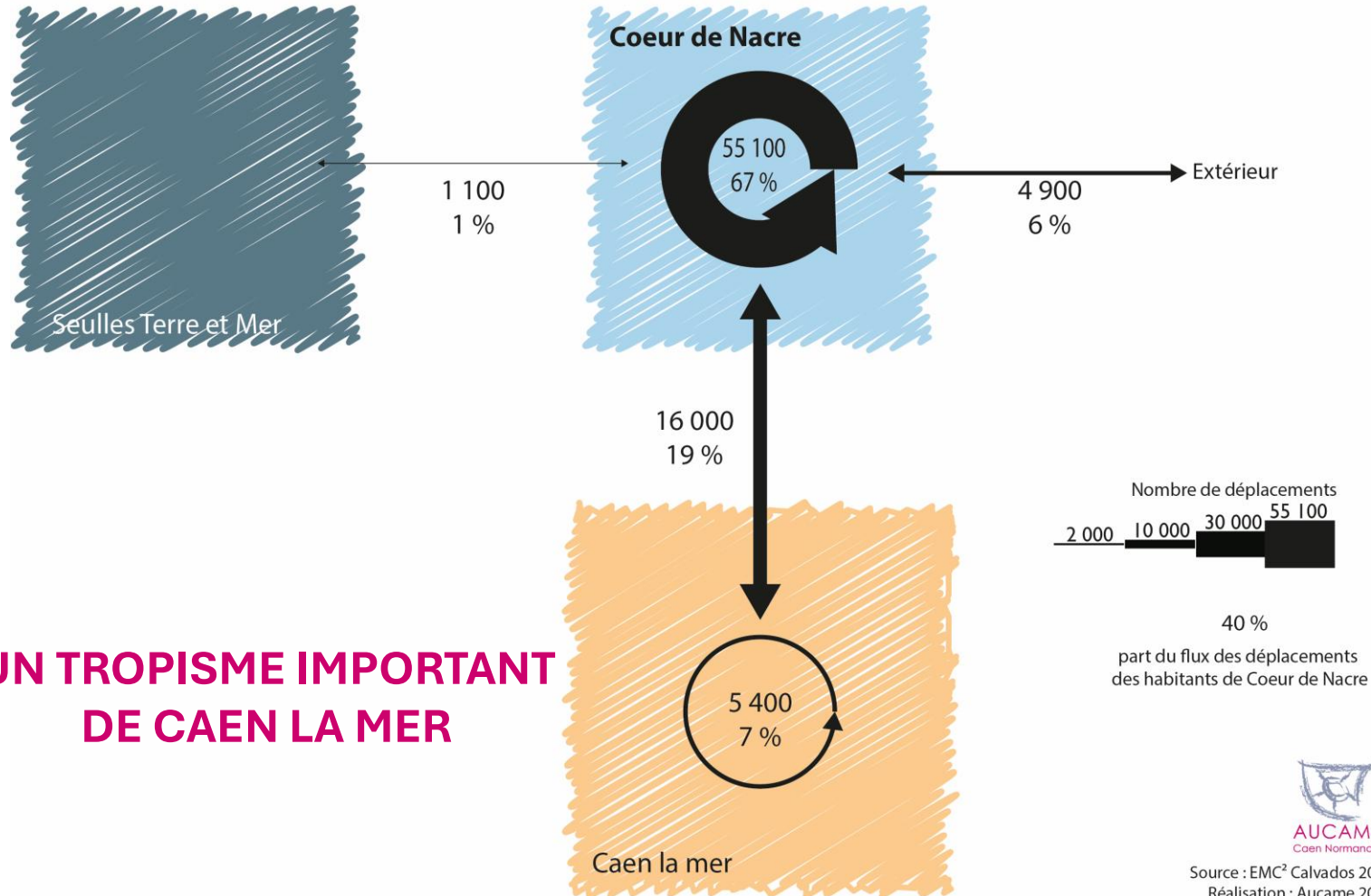


Population de 5 ans et +

LA GÉOGRAPHIE DES FLUX

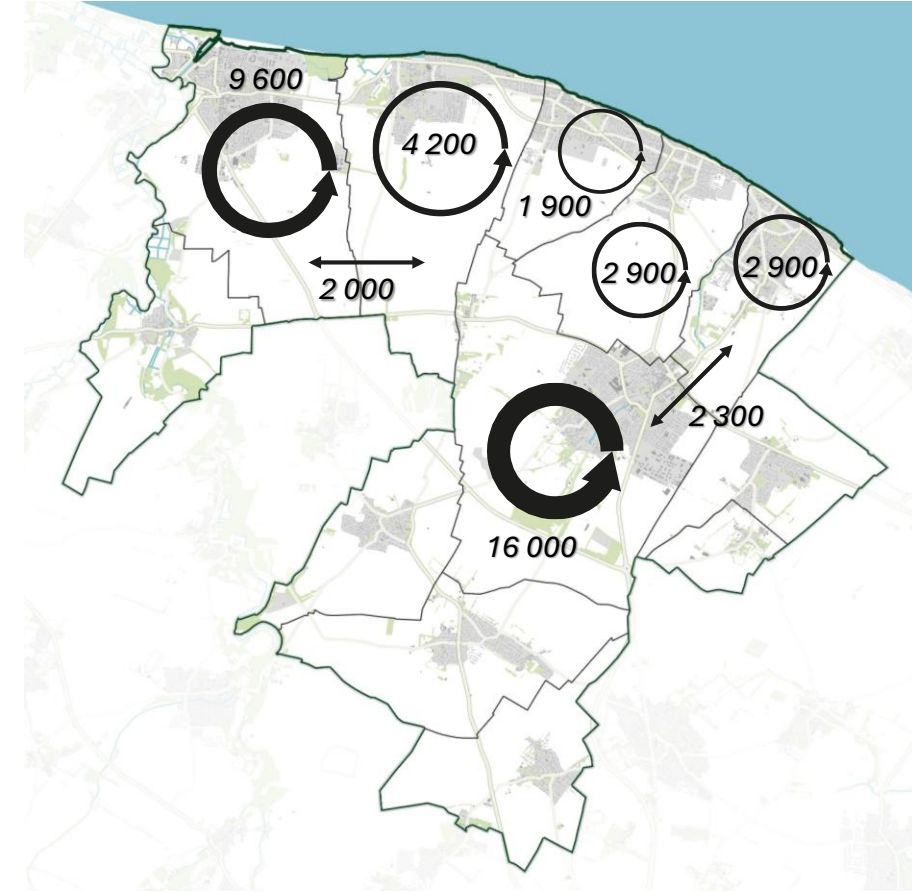
Les principaux flux de déplacements quotidiens des habitants de Cœur de Nacre

82 500 déplacements au total



**UN TROPISME IMPORTANT
DE CAEN LA MER**

Localisation des principaux flux internes de Cœur de Nacre



**DE NOMBREUX
DÉPLACEMENTS DE PROXIMITÉ**



Source : EMC² Calvados 2022
Réalisation : Aucame 2025

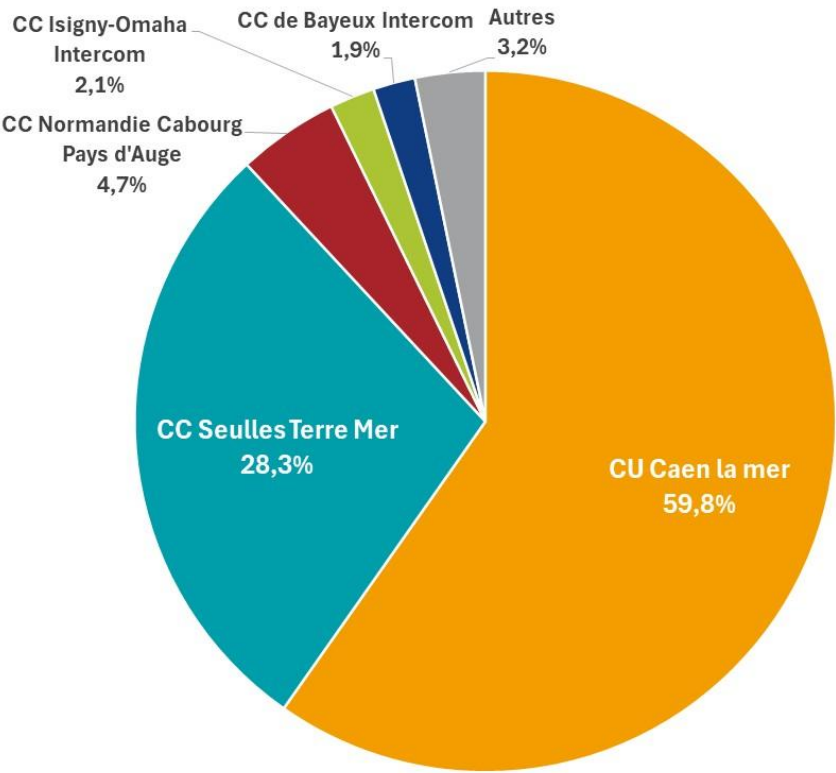


LES ENTRANTS

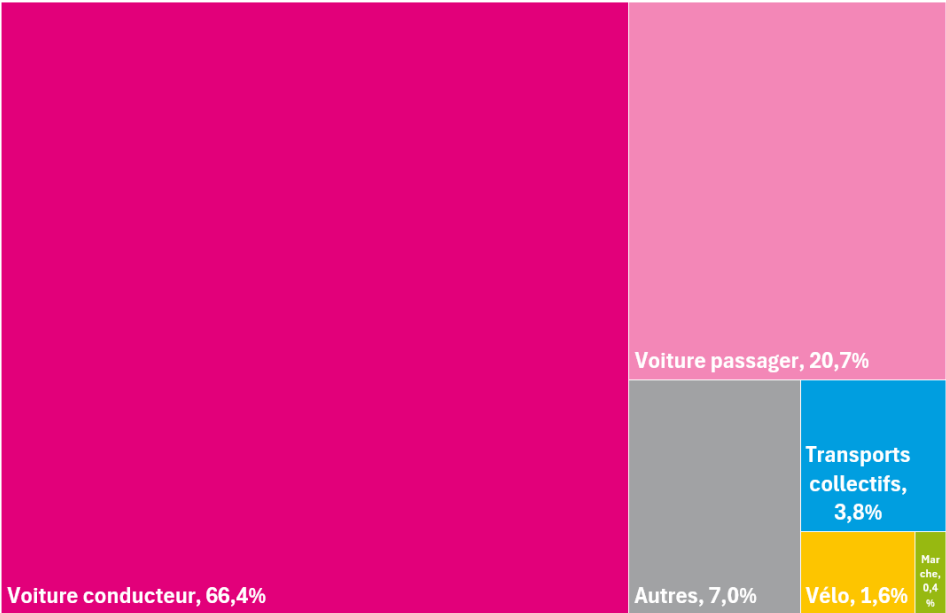


12 000 déplacements quotidiens à destination de Cœur de Nacre faits par les personnes extérieures au territoire

PROVENANCE DES PERSONNES EXTÉRIEURES FRÉQUENTANT LE TERRITOIRE

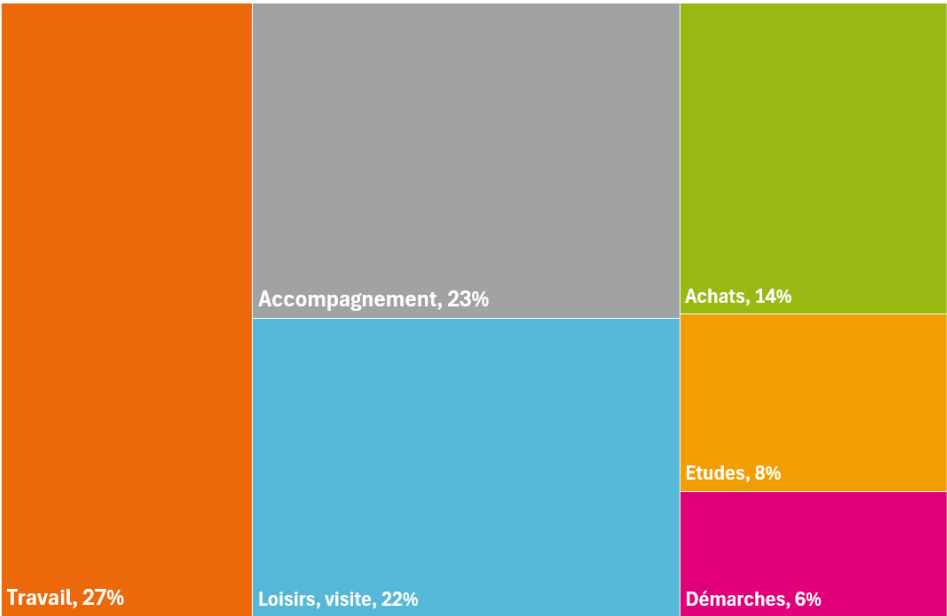


MODES UTILISÉS POUR SE RENDRE À CŒUR DE NACRE



MOTIFS DE SE RENDRE À CŒUR DE NACRE

Population de 5 ans et +



- Faire évoluer les habitudes de déplacement des habitants du territoire basées en grande partie sur l'automobile
- Maximiser l'usage des modes actifs déjà bien présents sur le territoire
- Offrir des solutions de déplacement pour les jeunes afin de les autonomiser dans leur mobilité
- Prévenir l'isolement des personnes très âgées
- Travailler avec les Collectivités voisines, notamment Caen la mer, pour proposer des solutions durables de mobilité entre les territoires (transports collectifs, cyclables, etc.)

Observatoire Santé Social de Cœur de Nacre



À VOS QUESTIONS !!!

