

LA TACHE URBAINE DE CAEN NORMANDIE MÉTROPOLE ISSUE DU MOS MILLÉSIME 2023



À partir des quatre millésimes du Mode d'occupation des sols (MOS) – 2012, 2016, 2020 et 2023 – l'AUCAME a produit quatre taches urbaines. Ces dernières permettent de représenter l'ensemble des usages du sol qualifiés d'« urbains » et de les distinguer des usages naturels ou agricoles. L'objectif de cette couche SIG est de **constituer une donnée de base pour de futures analyses portant sur les espaces urbains, comme l'étude de l'indice de canopée ou de l'imperméabilisation des sols urbains.**

L'analyse de l'évolution de cette tache urbaine offre une double lecture : géographique, en suivant les changements spatiaux, et qualitative, en questionnant les usages associés. **Attention : cette analyse ne doit pas être confondue avec la mesure de la consommation d'espaces ou la notion d'artificialisation, qui relèvent d'approches méthodologiques distinctes.**



Évolution de la tache urbaine du MOS entre 2012 et 2023

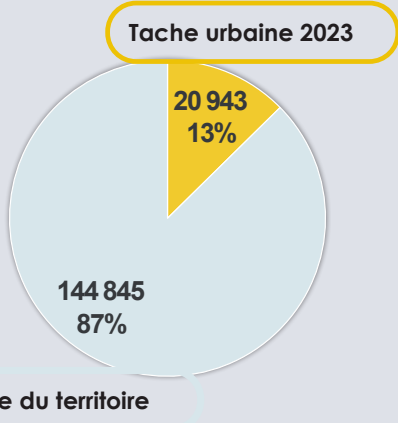
Pour visualiser la tache urbaine et obtenir des données par EPCI, une application sera bientôt disponible en ligne.

L'objectif de la création d'une tache urbaine est de différencier les zones « urbaines » des zones « non urbaines » (agricoles ou « naturelles », par exemple).

La méthodologie repose sur la technique des tampons (érosion-dilatation) développée par le CEREMA.

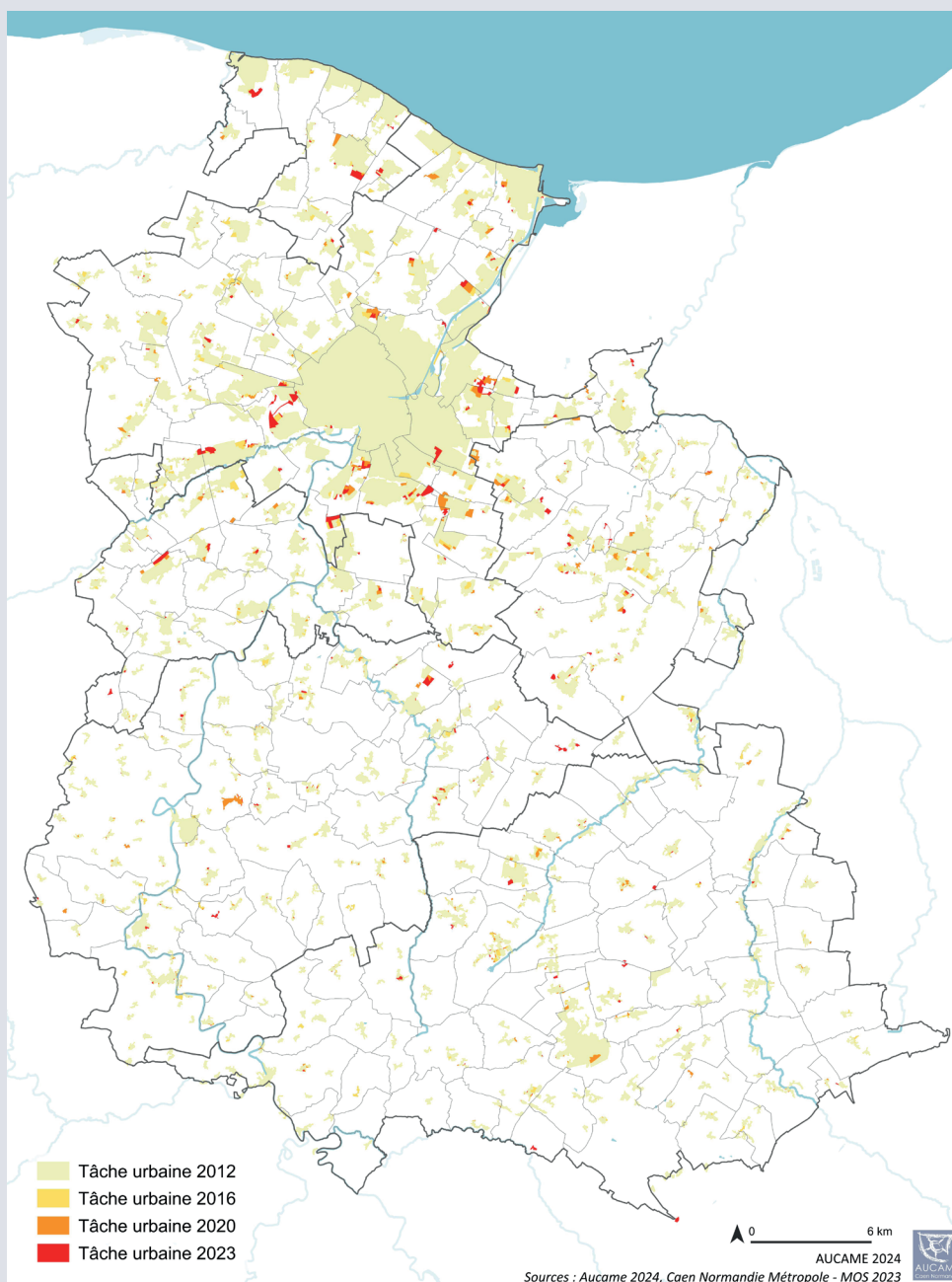
Ainsi, des zones tampons ont été produites autour des usages « urbains » (habitat, activités économiques, etc.) afin d'inclure et de relier les espaces « artificialisés » non bâtis, tels que les routes, les parcs ou les jardins. Cela crée une couche SIG continue, intégrant l'ensemble des données du MOS ainsi que toutes les autres données géographiques utiles pour de futures études.

Répartition des surfaces "urbaines" et des surfaces "naturelles" selon le MOS (en ha)



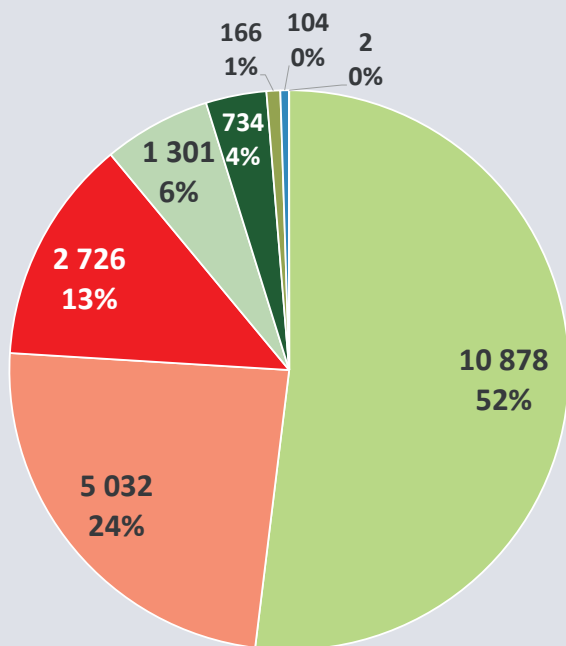
La superficie de la tache urbaine a augmenté de **+ 8 % entre 2012 et 2023**, soit environ + 1 600 hectares.

Tache urbaine 2012, 2016, 2020 et 2023





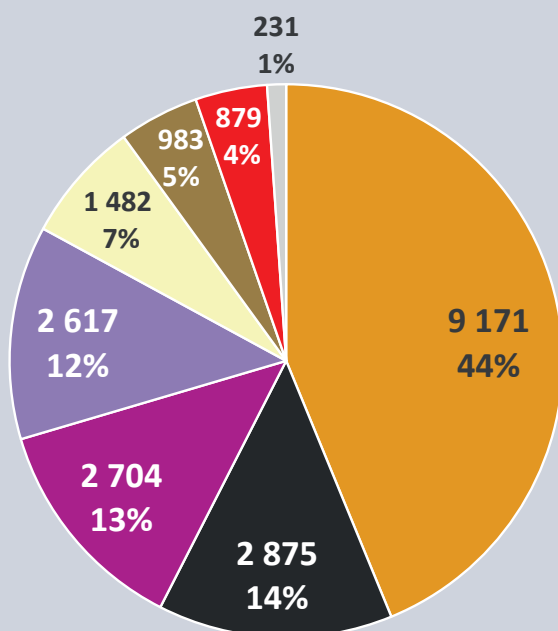
Couverture des sols au sein de la tache urbaine



Répartition en hectares :		
	Formations herbacées	10 878
	Non bâti	5 032
	Bâti	2 726
	Surfaces perméables	1 301
	Formations arborées	734
	Formations arbustives	166
	Surfaces en eau	104
	Sols nus	2
	Total	20 943



Usage des sols au sein de la tache urbaine



Répartition en hectares :		
	Habitat individuel	9 171
	Infrastructures de déplacements	2 875
	Activités économiques	2 704
	Équipements	2 617
	Activités agricoles	1 482
	En transition	983
	Habitat collectif	879
	Sans usages	231
	Total	20 943

Réalisation : AUCAME

Contacts : ludivine.collette@aucame.fr
bastien.besnard@aucame.fr

Textes & illustrations : AUCAME

Mise en page : AUCAME 2025



Agence d'urbanisme de Caen Normandie

21 rue de la Miséricorde - 14000 CAEN

Tel : 02 31 86 94 00 - contact@aucame.fr

www.aucame.fr