



AUCAME
Caen Normandie

PRÉSENTATION DE L'AUCAME

AGENCE D'URBANISME CAEN NORMANDIE MÉTROPOLE

Qu'est-ce qu'une agence d'urbanisme ?

- Une **agence d'urbanisme** est une **association** loi de 1901 (statut de **droit privé**), dotée de la personnalité morale, **financée** conjointement par des **collectivités locales** et le **Ministère chargé de l'urbanisme**, en vue de **réaliser des études** d'urbanisme, d'aménagement et de développement territorial ;
- En vertu de l'article L132-6 du Code de l'urbanisme, les cinq missions des agences d'urbanisme sont :
 - L'**observation** du territoire ;
 - Participer à l'élaboration des **documents de planification et de programmation** (SCoT, PLUi, PLH, PDM, PCAET, ...) ;
 - Participer à **la définition et à la mise en œuvre des politiques** de développement territorial ;
 - Diffuser **l'innovation** et les démarches de **développement durable** ;
 - Accompagner les **coopérations** territoriales, transfrontalières et internationales.

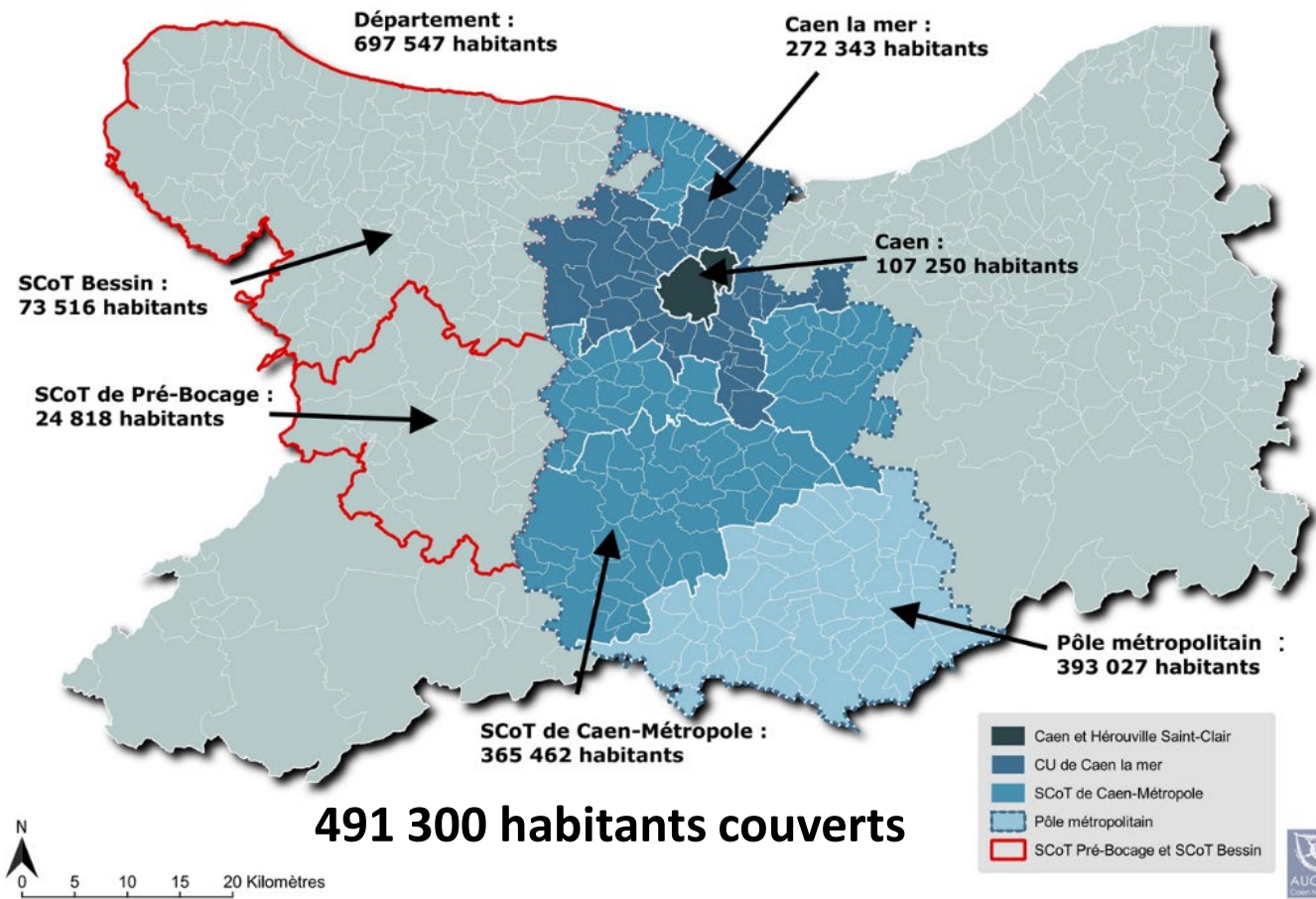
Les métiers

- observer,
- analyser,
- comprendre,
- identifier les enjeux,
- diffuser les connaissances,
- proposer,
- Anticiper,
- animer,
- conseiller.

Les thèmes

- socio-démographie,
- économie,
- environnement,
- foncier,
- habitat,
- mobilité - déplacements,
- aménagement,
- urbanisme,
- prospective ...

Le territoire des membres directs de l'AUCAME au 1^{er} janvier 2024



Sources : Aucame 2023, Insee - RP 2020
Réalisation : Aucame 2023

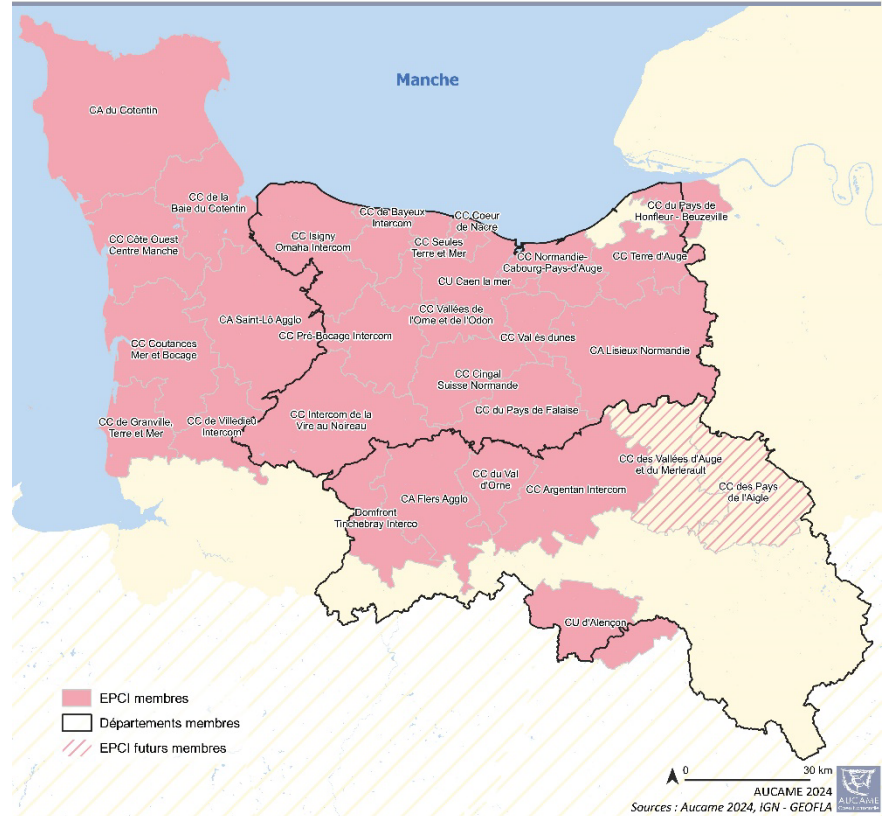
Les 23 membres de l'AUCAME au 1^{er} janvier 2024



27 EPCI membres de l'AUCAME via le Pôle métropolitain Réseau Ouest Normand créé au 1^{er} janvier 2023



RÉSEAU OUEST NORMAND - Pôle métropolitain



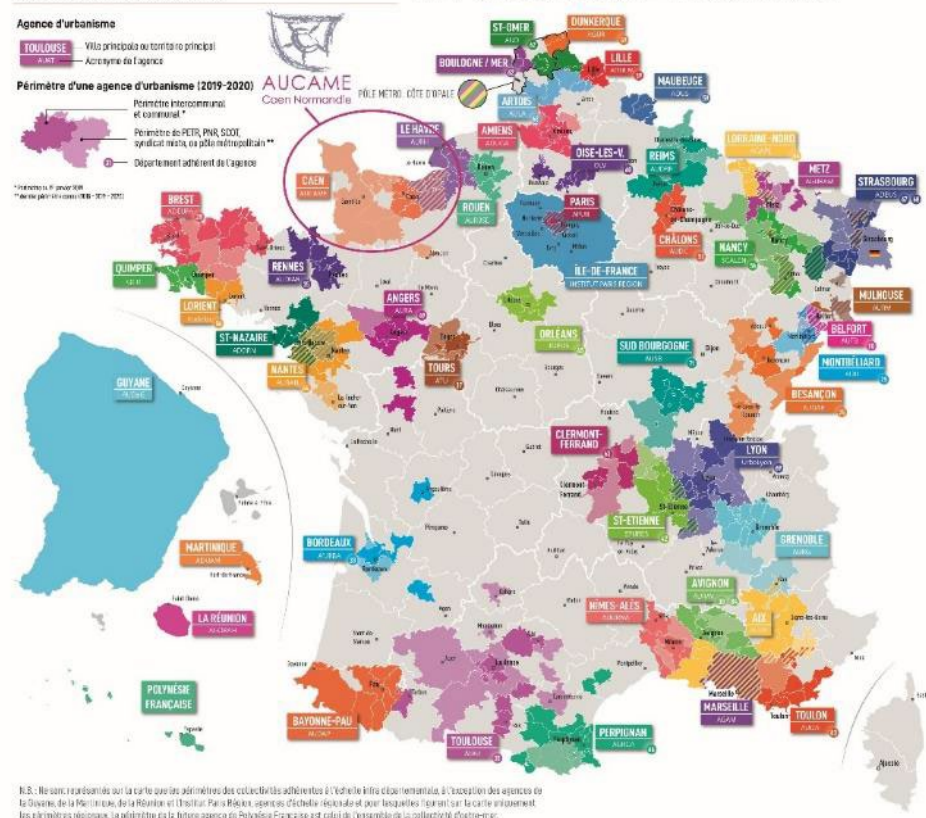
Créé le 1^{er} janvier 2023, le **Pôle métropolitain « Réseau Ouest Normand »** a adhéré à l'Agence le 13 mars 2023. Il comprend au 1^{er} juin 2024:

- **2 Conseils départementaux** : le Calvados et l'Orne ;
- **27 EPCI** membres de l'ouest de la Normandie ;
- Près de 15 000 Km² ;
- **Près de 1,275 million d'habitants.**

L'AUCAME appartient à la FNAU, réseau national

Les périmètres des 50
agences d'urbanisme

FONCTIONNEMENT PARTENARIAL
ET FORT ANCRAGE TERRITORIAL



Les instances de l'AUCAME



Agréée par l'Etat le 30 mars 2006, l'AUCAME est une association loi de 1901 dont les instances comprennent aujourd'hui :

- Une **Assemblée générale** de 79 membres ;
- Un **Conseil d'administration** de 40 délégués ;
- Un **Bureau** de 10 élus.

Elle dispose d'un budget annuel d'un peu plus de **1 350 000 €**, composé de **cotisations** et de **subventions** de ses **membres**.

Depuis le 11 juillet 2014, la **Présidente** est **Mme Sonia de La Provôté, Sénatrice** du Calvados.



Le Bureau de l'Agence 2020-2026

représentent l'Agence à la FNAU en vertu du règlement intérieur de l'association (article 10)



Sonia DE LA PROVÔTÉ

Présidente



Thierry LEFORT

Vice-président



Michel LAFONT

Vice-Président



Ghislaine RIBALTA

Trésorière



Hubert PICARD

Trésorier adjoint



Béatrice TURBATTE

Secrétaire



Patrick MOREL

Secrétaire adjoint



Arnaud TANQUEREL

Membre



Sophie De GIBON

Membre



Philippe PESQUEREL

Membre

L'équipe technique de l'AUCAME



ÉQUIPE DE L'AUCAME

Au 1^{er} janvier 2024

DIRECTION



PATRICE DUNY
Directeur



THOMAS BOUREAU
Directeur d'études



ÉLISABETH BERTRAND
Assistante de direction



SOAZIG VANNIER
Directrice d'études



JEAN-PHILIPPE BRIAND
Directeur adjoint

SUPPORT



BASTIEN BESNARD
Responsable - SIG



PIERRICK BELHACHE
Assistant d'études - SIG



ERWAN LARVOR
Assistant d'études - SIG



KARINE SALIGNON
Assistante d'études
Publications

ÉTUDES



XAVIER LEPETIT
Chargé d'études
Mobilités



**ANNE-SOPHIE
BOISGALLAIS**
Chargée d'études
Développement durable



TRISTAN CAPRON
Chargé d'études
Économie



LUDVINE COLLETTE
Chargée d'études
Habitat-Foncier



ALICE GUILLOUX
Chargée d'études
Climat-Air-Energie/Mobilités

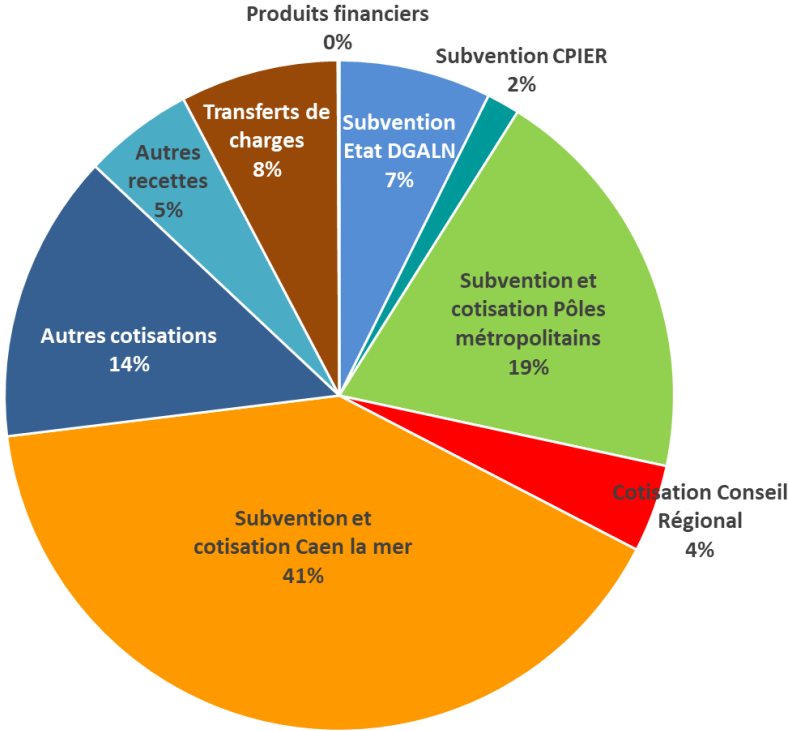


MANUELA LAURENT
Alternante chargée de mission
Alimentation

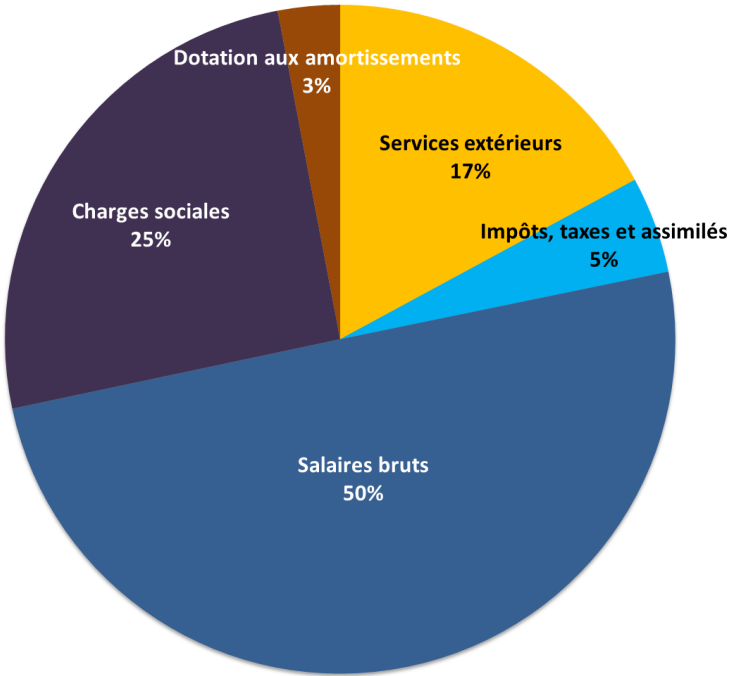
- 15 agents : 7 femmes, 8 hommes ;
- 11 salariés sur 15 ont un niveau **Bac+5 ou plus** ;
- Le budget de l'Agence est constitué à **82 % de frais de personnel**.

Budget prévisionnel 2024

Recettes



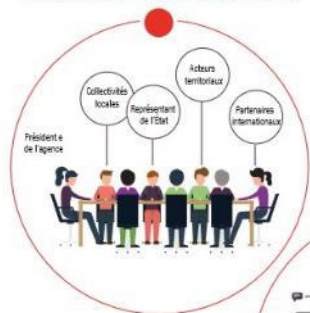
Dépenses



BP 2024 : 1 383 500 €

Le Programme de travail partenarial d'une agence d'urbanisme

L'Assemblée générale et le conseil d'administration orientent les travaux



L'expertise de l'agence d'urbanisme est au service d'une feuille de route co-construite



La feuille de route et les projets façonnent des territoires plus durables et résilients



- Le **Programme de travail partenarial (PTP)** matérialise l'essence même d'une agence, à savoir **la conduite en commun**, par ses membres, de **missions d'intérêt collectif** ;
- Le PTP, par son **caractère partenarial**, justifie du **statut juridique et fiscal dérogatoire** d'une agence, au regard notamment du droit de la **concurrence** et du régime de **TVA** ;
- C'est sur sa base que sont établies les **conventions triennales** avec :
 - L'Etat,
 - Le **Pôle métropolitain Réseau Ouest Normand**
 - Le **Pôle métropolitain Caen Normandie Métropole**,
 - La **Communauté urbaine Caen la mer**.

Le Programme de travail partenarial 2024-2026 de l'AUCAME



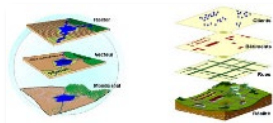
Le Programme de travail partenarial 2024-2026 est organisé en quatre axes qui sont les suivants :



- Axe 1 : Explorer et préparer le monde de demain.



- Axe 2 : Construire les territoires dans un monde en transition.



- Axe 3 : Observer et suivre les évolutions territoriales.



- Axe 4 : Partager les connaissances et les savoirs.

Le Programme de travail partenarial 2024-2026 de l'AUCAME

AXE 1

Explorer et préparer le monde de demain

1. Accompagner la mise en œuvre du PAT (Projet alimentaire territorial) Caen Normandie Métropole pour relocaliser et qualifier la production alimentaire
2. Préserver les ressources vitales : air, eau, sols et biodiversité : préconiser la multifonctionnalité des espaces et protéger la Trame verte et bleue
3. Promouvoir un urbanisme efficient
4. Adapter les modes d'habiter aux évolutions sociétales et au changement climatique
5. Se déplacer différemment pour une mobilité zéro carbone
6. Accélérer la décarbonation des activités économiques
7. S'adapter au changement climatique et connaître les nouveaux risques qu'il génère

AXE 2

Construire les territoires dans un monde en transitions

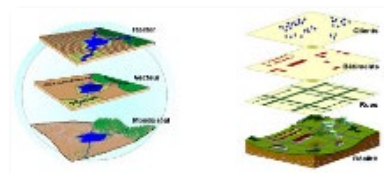
1. Suivre et évaluer les plans et programmes pour faire évoluer les pratiques
2. Participer à l'élaboration ou à l'évolution des documents d'urbanisme, de planification ou de programmation des membres directs de l'agence
3. Participer à la définition et la construction, puis à la mise en œuvre de projets territoriaux



AXE 3

Observer et suivre les évolutions territoriales

1. Confirmer la place du Système d'Information Géographique (SIG) au cœur du dispositif d'observation de l'agence
2. Orienter les observatoires vers les besoins opérationnels des territoires membres
3. Dans le cadre de la coopération avec les agences d'urbanisme du Havre et de Rouen



AXE 4

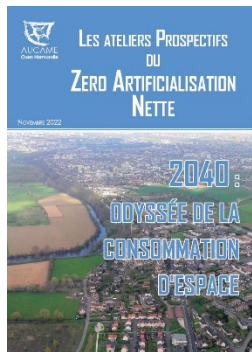
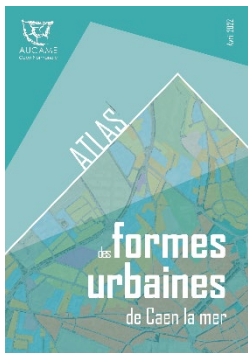
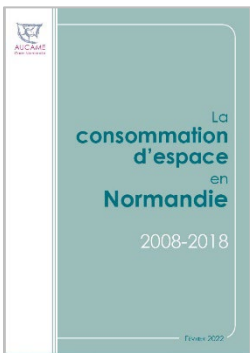
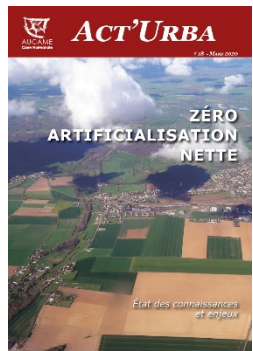
Partager les connaissances et les savoirs

1. Poursuivre la production des publications régulières de l'agence
2. Développer et moderniser la communication numérique de l'AUCAME
3. Produire des documents pédagogiques sur de nouveaux supports
4. Poursuivre la mise en œuvre des nouvelles formes d'animation des réunions partenariales de travail et de restitution organisées par l'agence
5. S'impliquer dans les réseaux à différentes échelles

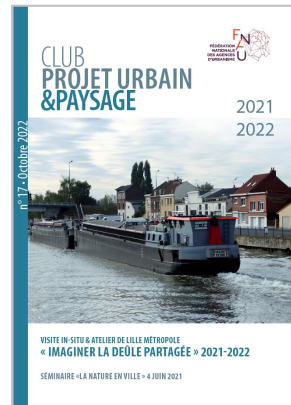


Explorer et préparer le monde de demain

- L'Agence est investie dans le **sujet de la sobriété foncière**



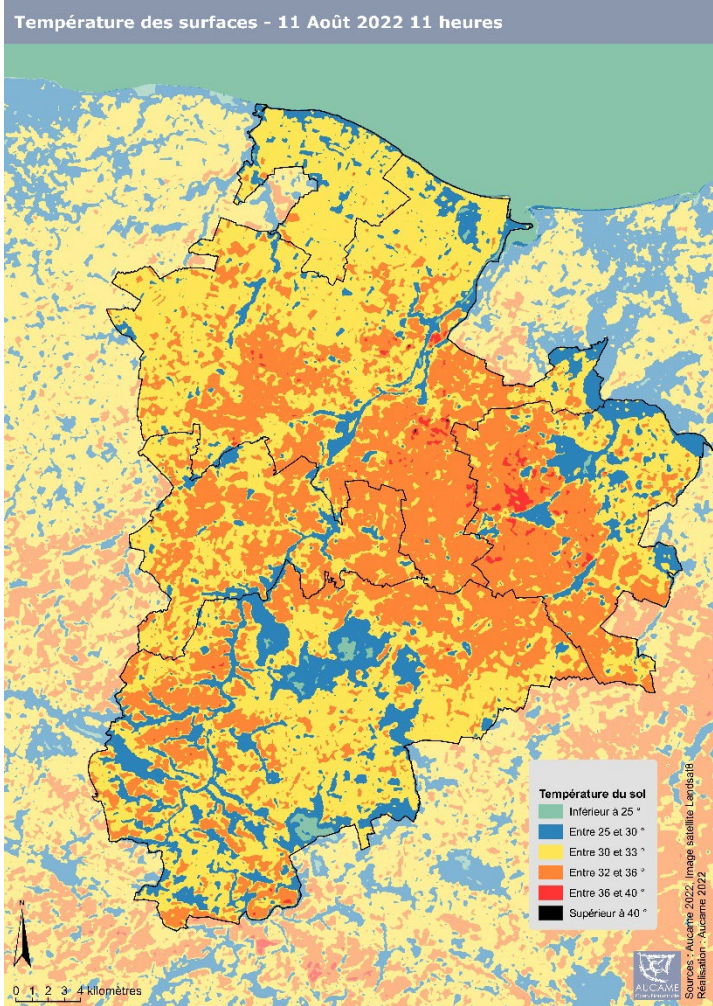
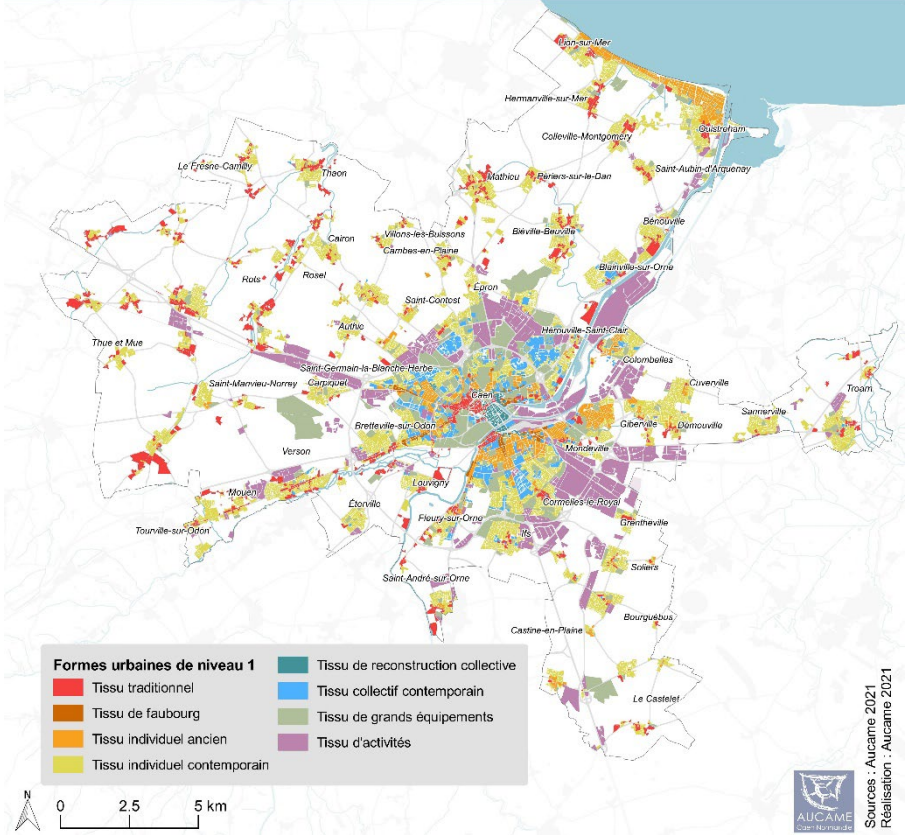
- ... et au sein de la **FNAU**.



- Elle est active au sein de la **coopération des agences de la Vallée de la Seine ...**



Formes urbaines de niveau 1



Construire les territoires dans un monde en transition

- L'AUCAME participe à l'**élaboration des documents** d'urbanisme, de planification et de programmation ;



- Elle participe également **au suivi et à l'évaluation** des documents auxquels elle a contribué à l'élaboration ;



- L'AUCAME est **partenaire technique de ses membres** sur divers sujets thématiques.

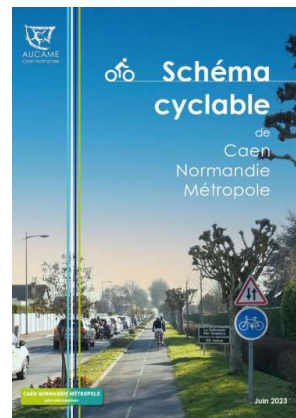
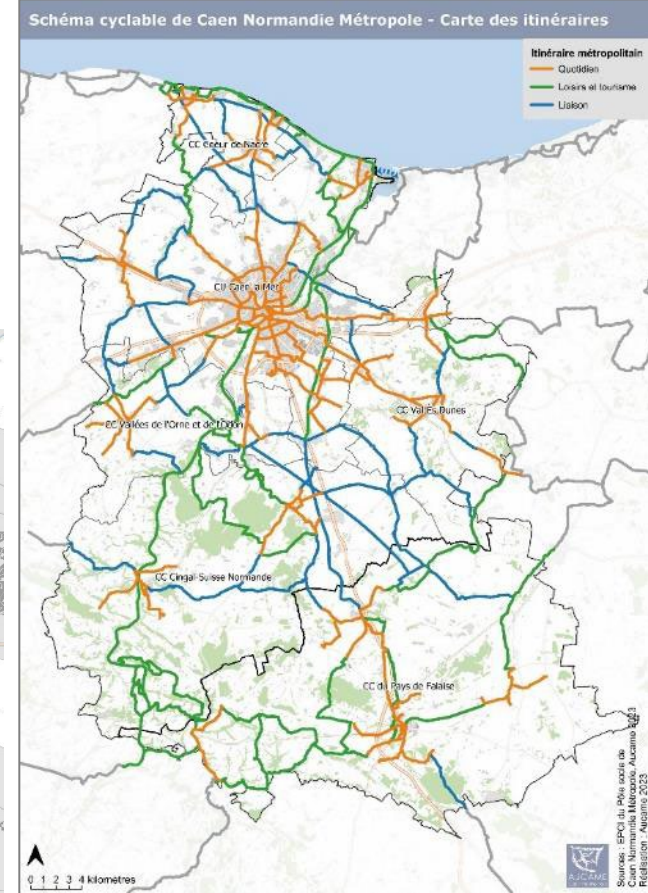
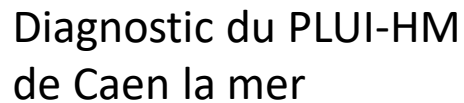
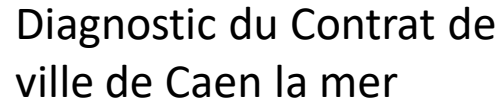


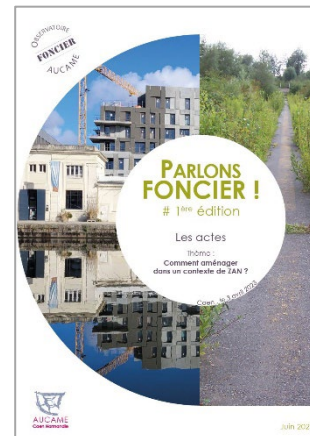
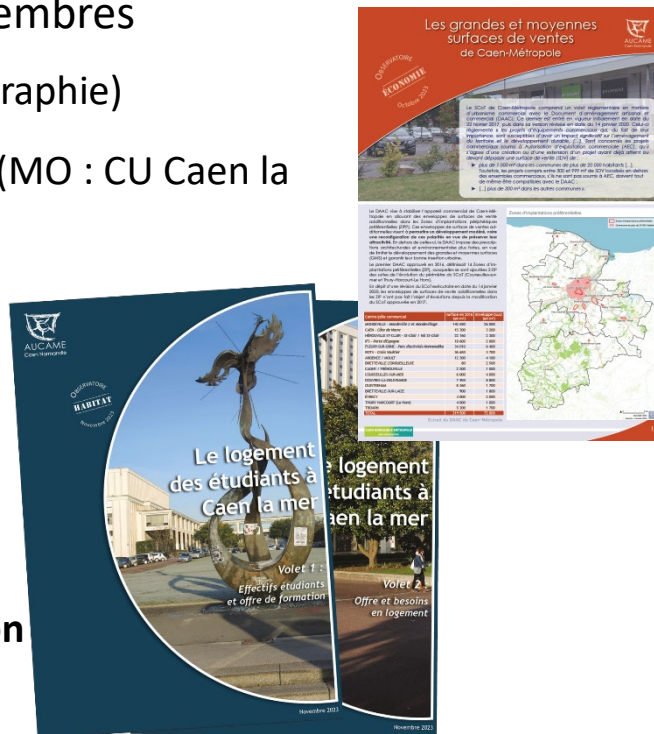
Schéma cyclable de Caen Normandie Métropole



Observer et suivre les évolutions territoriales

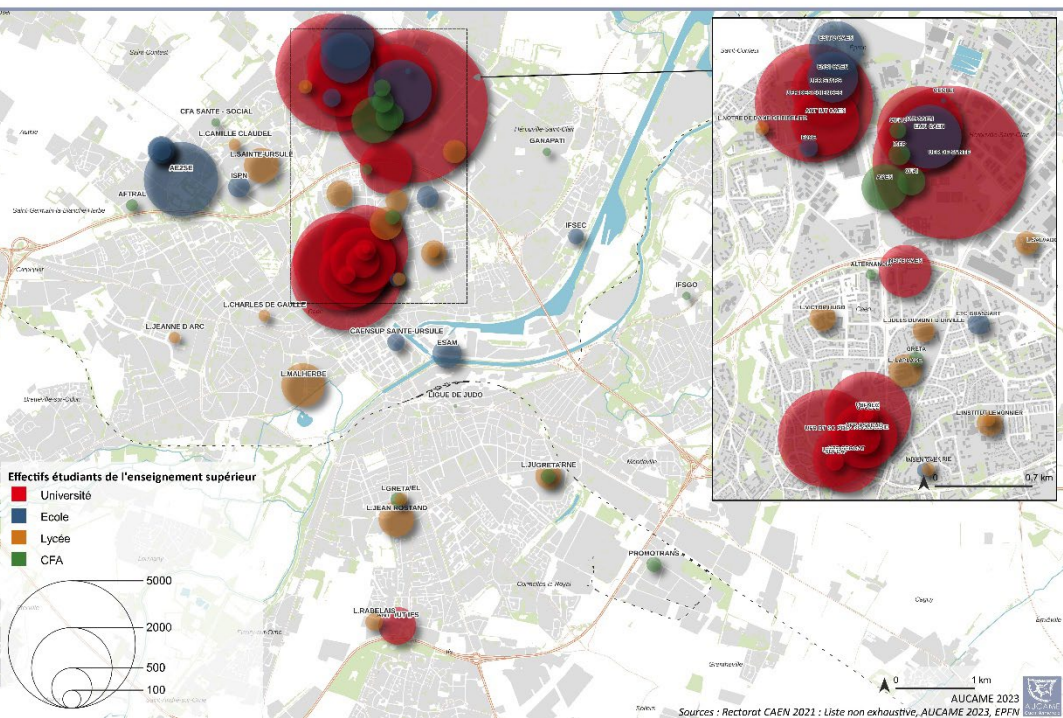
- Faire vivre des observatoires orientés vers les besoins en données de nos membres
- Habitants** (Socio-démographie)
 - Solidarités territoriales** (MO : CU Caen la mer),
 - Habitat,**
 - Foncier,**
 - Mobilités,**
 - Economie,**
 - Atténuation - Adaptation**
 - Agri-alimentaire.**

Les observatoires sont **animés par deux élus référents** et sont dotés d'un **Comité partenarial de suivi**.

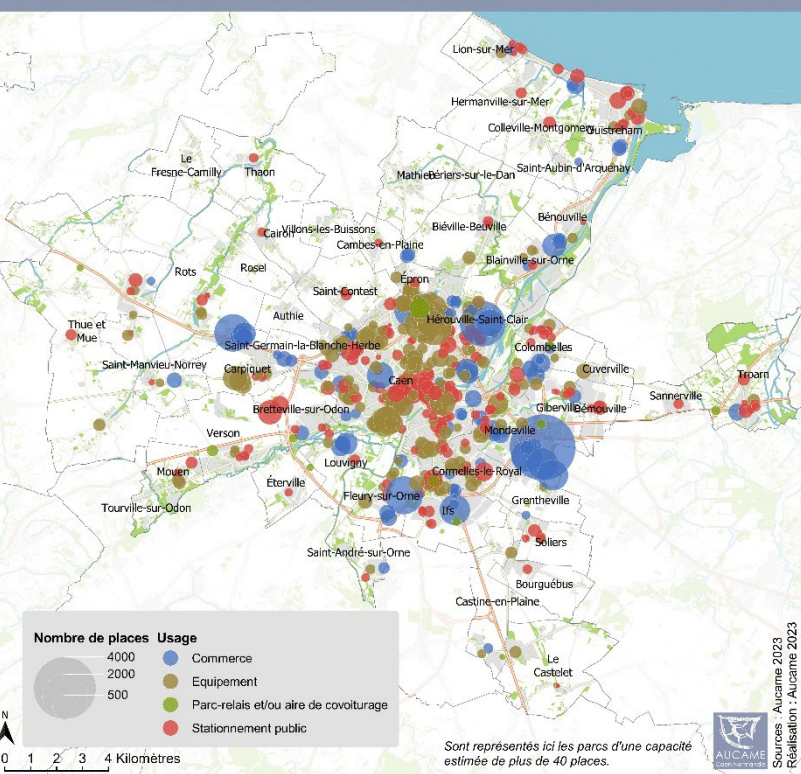


Observer et suivre les évolutions territoriales

Effectifs étudiants par établissement de l'enseignement supérieur à Caen la mer



Capacité des parcs de stationnement ouverts au public selon l'usage



Partager les connaissances et les savoirs

- Poursuivre la production des **publications régulières** de l'agence

Qu'en Savons-Nous ?



Tableaux de bord et notes d'observation



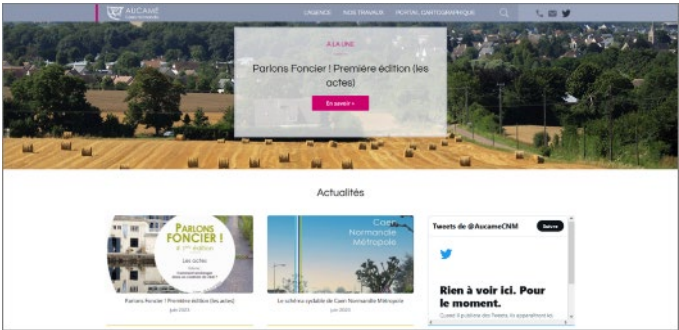
- Développer et moderniser la **communication numérique** de l'AUCAME



Un site internet à faire évoluer : www.aucame.fr

Flash'Aucame

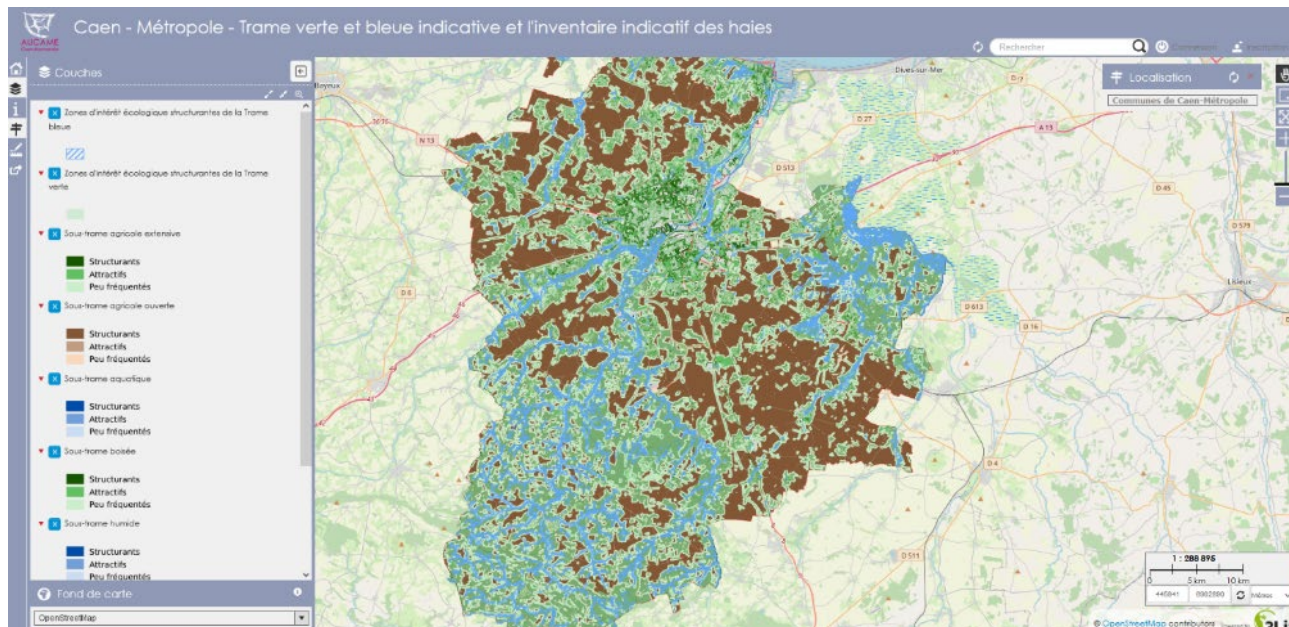
Newsletter « Entre Nous »



Applications cartographiques SIG

Trame Verte et Bleue (TVB) et sous-trames

- L'AUCAME a produit **une trame verte et bleue dans le SCoT de Caen Normandie Métropole**. Elle est issue de la synthèse de **sept sous-trames** qui représentent les **diverses fonctionnalités et continuités écologiques des milieux naturels** (boisés, humides, agricoles, littoraux...);



- C'est un outil de **connaissance de la multifonctionnalité** des territoires. En zoomant sur les **diverses sous-trames**, on peut distinguer les **fragmentations qui bloquent la biodiversité** et **y pallier** à travers les **documents d'urbanisme**.

Applications cartographiques SIG

Exploitations de l'enquête mobilité EMC²



Enquête mobilité du Calvados 2022 (EMC²)

Chiffres clés à l'EPCI

Champ	Valeur
Nom de l'EPCI	CC Cingal-Suisse Normandie
Nombre de personnes (5 ans et plus)	22293
Nombre de déplacements des habitants	78507
Nombre moyen de déplacements par jour et par personne	3,5
Part de la population ne se déplaçant pas (%)	15,6
Temps journalier passé à se déplacer par habitant (en min)	79,6
Distance journalière parcourue par habitant (en km)	40,5
Distance moyenne d'un déplacement (en km)	11,6
Consommation énergétique des déplacements par habitant (en gramme équivalent pétrole)	1566,7
Emissions de gaz à effet de serre des déplacements par habitant (en gramme équivalent CO2)	5074,7
Part des ménages motorisés (%)	95,1
Nombre de voitures à disposition des ménages	10915
Nombre de voitures par adulte	0,9
Nombre de vélos à disposition des ménages	19018
Part des ménages disposant d'un vélo (%)	69,6

L'ensemble des données de mobilité présenté dans cette fiche concerne les habitants de 5 ans et plus du territoire.

67 978 habitants de 5 ans et plus (Calvados : 646 961)

MOBILITÉ DES PERSONNES

246 173 déplacements (Calvados : 2 357 876)

	EPCI	Calvados
Distance moyenne quotidienne parcourue par habitant (en km)	34,9	34
Nombre de déplacements par jour et par habitant	3,6	3,6
Part de la population ne se déplaçant pas de la journée	16,2	13
Temps moyen quotidien passé à se déplacer par habitant (en min)	64,4	68

CARACTÉRISATION DES DÉPLACEMENTS

Distance moyenne d'un déplacement : 9.6 km (Calvados 9.2 km)

Parts modales des déplacements

Motifs des déplacements

Consommation énergétique moyenne des déplacements par habitant (en gramme équivalent pétrole) : 1 725 (Calvados : 1 430)

Emissions moyennes de gaz à effet de serre des déplacements par habitant (en gramme équivalent CO2) : 5 592 (Calvados : 4 620)

ÉQUIPEMENT DES MÉNAGES

	EPCI	Calvados
Nombre de voitures par adulte	0,9	0,8
Part des ménages disposant au moins d'un vélo	58,7	60
Part des ménages disposant au moins une voiture	88,2	84

Nombre de voitures à disposition des ménages : 47 766 (Calvados : 421 275)

Nombre de vélos à disposition des ménages : 44 673 (Calvados : 494 540)

AUCAME CAEN NORMANDIE / JUIN 2024

PRÉSENTATION DE L'AGENCE

22

Partager les connaissances et les savoirs

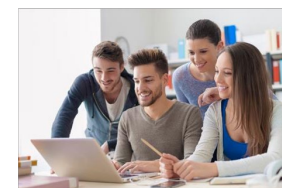
- Un rôle de transmission de connaissances et d'animation de la réflexion collective

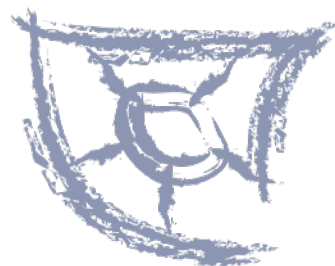


- Un rôle de formation dans l'enseignement supérieur.



UNIVERSITÉ
CAEN
NORMANDIE





AUCAME
Caen Normandie

Agence d'Urbanisme de Caen Normandie Métropole

21 rue de la Miséricorde - 14000 CAEN

Tel. : 02.31.86.94.00 – contact@AUCAME.fr

www.AUCAME.fr