



Les essentiels de la mobilité résidentielle

Caen
Édition 2017

OBSERVATOIRE
HABITAT
Décembre 2017

21 800 habitants
de Caen ont déménagé
en 2012,
soit
20 % de la population

11 340 arrivées
de Caen pour
11 980 départs

**Solde
migratoire :**
- 640 habitants

Source
des données :

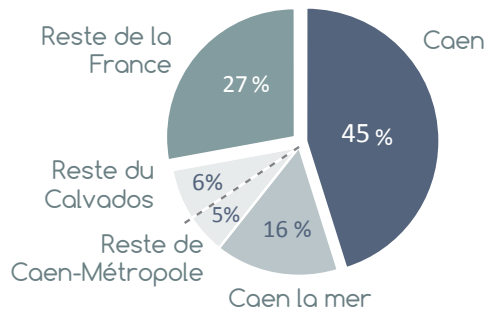
INSEE, RP 2013
fichier détail
« migrations résidentielles
des individus »



**Agence d'urbanisme de
Caen Normandie Métropole**
19 avenue Pierre Mendès
France - 14000 CAEN
02.31.86.94.00
contact@aucame.fr
www.aucame.fr

Réalisation & mise en page :
AUCAME 2017
Contact :
ludivine.collette@aucame.fr
Directeur de publication :
Patrice DUNY

20 % des habitants de Caen déménagent chaque année : où vont-ils ?

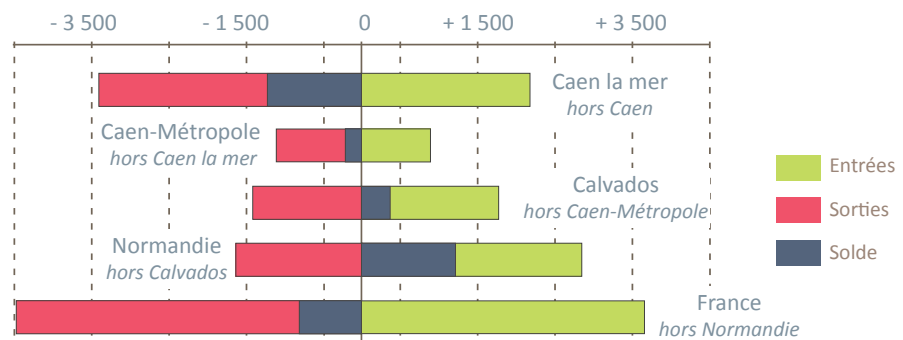


22 000 personnes ont déménagé en 2012. Près d'un caennais sur deux reste à Caen.

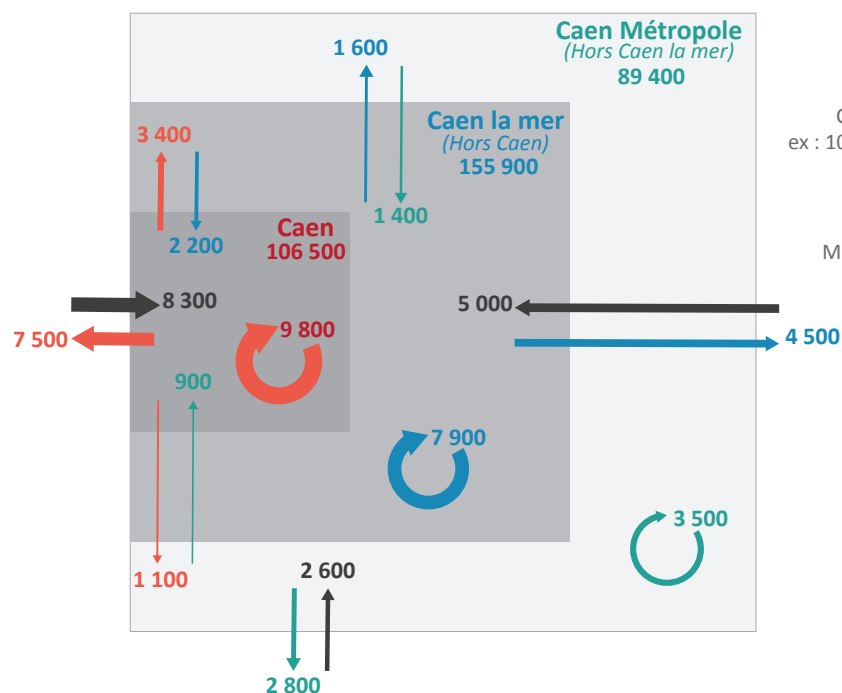
Ces derniers sont plutôt jeunes, 6 000 ont entre 15 et 34 ans. 20 % sont étudiants.

Les familles sont sous-représentées.

Un bilan déficitaire pour les migrations de proximité compensé par une attraction régionale forte

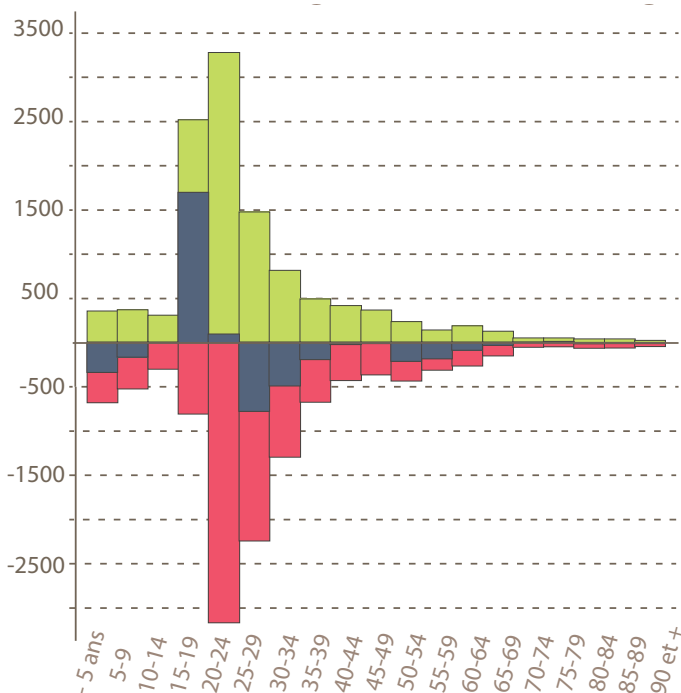


Flux migratoires entre Caen, Caen la mer, Caen-Métropole et le reste de la France



Caen : des nouveaux arrivants jeunes et des familles qui s'installent en périphérie

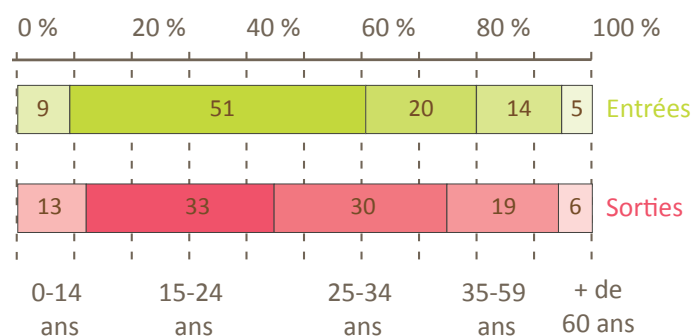
Quel est le bilan migratoire selon la classe d'âge ?



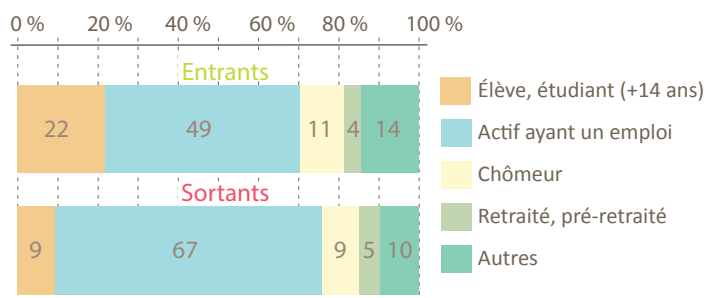
Les «jeunes» sont ceux qui déménagent le plus.

L'arrivée de 15-19 ans, pour les études, surcompense les sorties des plus de 25 ans. Certains partent s'installer en périphérie pour accéder à la propriété.

Quel est le poids de chaque classe d'âge ?

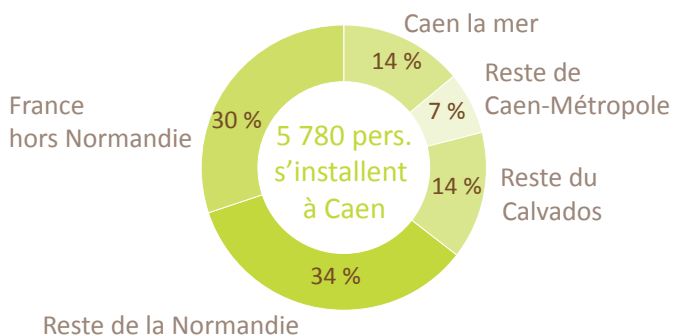


Quel est le type d'activité des entrants / sortants ?

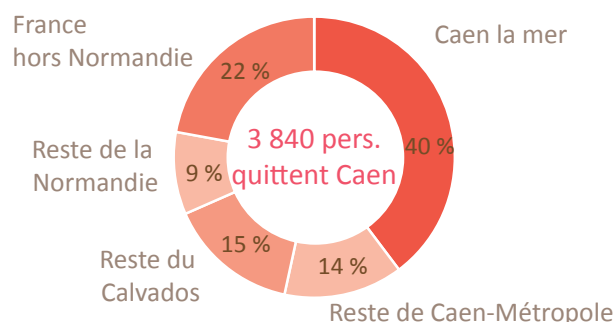


- + Caen perd des actifs mais est attractive pour les étudiants.
- Plus d'un jeune sur deux qui arrive est étudiant. Caen peine à garder les jeunes une fois les études finies.
- Près d'une sortie sur deux en périurbain vit en famille.

D'où viennent les 15-24 ans ?



Où partent les familles avec enfants ?



51 % ont entre 15 et 25 ans

5 % ont plus de 60 ans

38 % vivent seuls

14 % vivent dans une famille

Arrivées



Départs

33 % ont entre 15 et 25 ans

6 % ont plus de 60 ans

22 % vivent seuls

32 % vivent dans une famille

