

## COUP DE CHAUD SUR CAEN NORMANDIE MÉTROPOLE : TYPOLOGIE DES SURFACES PLUS OU MOINS AFFECTÉES PAR LA CHALEUR



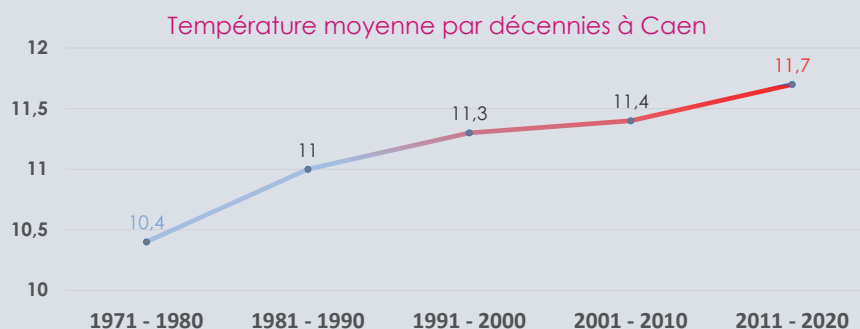
L'augmentation des températures est une des conséquences directes du **réchauffement climatique**.

Le territoire de Caen Normandie Métropole n'en est pas épargné. Pour engager des politiques d'adaptation au réchauffement climatique, l'AUCAME a travaillé à identifier les espaces les plus affectés par la chaleur.



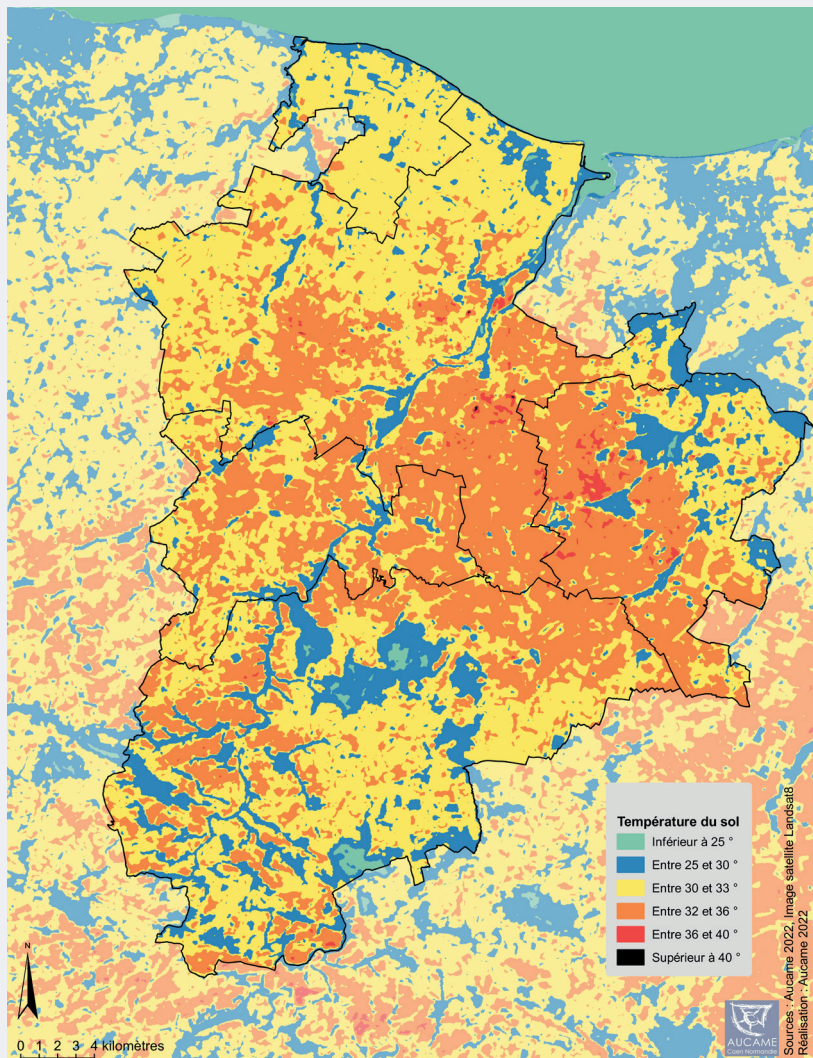
### Évolution de la température moyenne

Depuis la décennie 1971-1980, la température **moyenne a augmenté de 1,2°C à Caen**. Par ailleurs, entre 1971 et 2020, on constate une évolution de **plus de 13 jours** où les journées dépassent les 25°C.



Source : Météo France

### Température des surfaces le 11 août 2022



### L'été 2022, nouveau record de chaleur

#### Méthode utilisée

Pour permettre la mesure des températures des surfaces, la **méthode de la télédétection** a été utilisée. Il s'agit de l'ensemble des procédés et techniques qui permettent d'acquérir à distance des informations sur les objets terrestres, en utilisant les procédés des ondes électromagnétiques émises ou réfléchies par ces objets.

Les images du satellite Landsat 8 permettent de rendre compte par pixel de 30m.x30m. de la température relevée sur une surface.

L'été 2022 est un des marqueurs du **réchauffement climatique**. Les mois de juin à août ont connu une **température dépassant de 1,34°C la moyenne** de 1991-2020<sup>1</sup> en France. Le territoire de Caen Normandie Métropole n'y a pas échappé. La carte ci-contre met en avant les différences de température de surface sur notre territoire le 11 août 2022 à 11 heures. Celles-ci varient de **moins de 25°C à plus de 40°C** en fonction des types de surface.

Sans surprise, le **centre urbain** est marqué par des températures importantes. Cependant d'autres typologies de surface subissent davantage ces fortes chaleurs : les terres arables de la **plaine de Caen** ou encore les **zones d'activités**.

Les surfaces **les plus épargnées** correspondent aux espaces **forestiers** mais aussi **aux surfaces en eaux**.

1 Relevé Copernicus



# Température des surfaces par mode d'occupation du sol

## Température des surfaces

- Inférieur à 25 °
- Entre 25 et 30 °
- Entre 30 et 33 °
- Entre 32 et 36 °
- Entre 36 et 40 °
- Supérieur à 40 °

## Couverture biophysique

- Bâti
- Non bâti
- Surfaces perméables
- Cours d'eau
- Plans d'eau

## Vergers

- Autres (chêne, hêtre...)
- Vergers anciens ou abandonnés
- Boisements humides
- Petits fruits, horticulture

## Mégaphorbiaies

- Surfaces en herbe
- Terres arables
- Formation herbacées humides
- Formations herbacées sèches

### Surfaces les plus chaudes

#### Les zones d'activités de Mondeville



Températures des surfaces

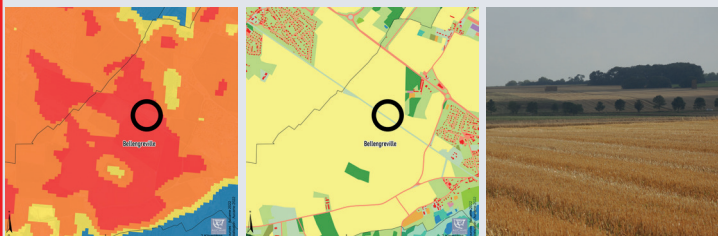
Couverture de la surface

Couvertures dominantes :

- Non bâti
- Bâti

Température la + haute : 43 °

#### La plaine de Caen



Températures des surfaces

Couverture de la surface

Couverture dominante :

- Grandes cultures, céréales et autres terres arables

Température la + haute : 37 °

#### Le centre-ville de Caen : la rue de la Miséricorde



Températures des surfaces

Couverture de la surface

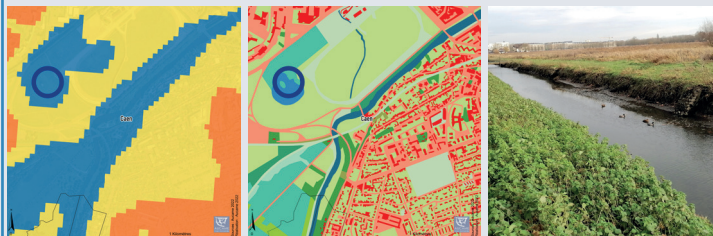
Couvertures dominantes :

- Non bâti
- Bâti

Température la + haute : 34 °

### Surfaces les plus froides

#### La prairie, à proximité du centre-ville de Caen



Températures des surfaces

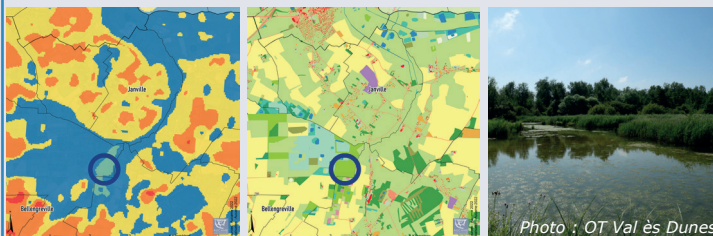
Couverture de la surface

Couvertures dominantes :

- Surfaces en herbe
- Formations herbacées humides

Température la + basse : 25 °

#### Les marais



Températures des surfaces

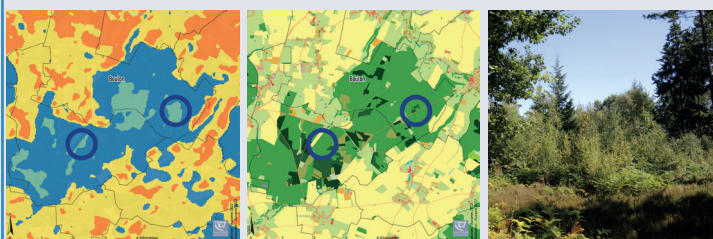
Couverture de la surface

Couvertures dominantes :

- Surfaces en herbe
- Surfaces perméables

Température la + basse : 24 °

#### La forêt du Cinglais



Températures des surfaces

Couverture de la surface

Couverture dominante : Formations arborées - Autres (chêne, hêtre...)

Température la + basse : 24 °

Sources : Pole Métropolitain Caen Normandie Métropole - Aucame

### Pour aller plus loin :

► **Rapport spécial du GIEC « Réchauffement planétaire de 1,5 °C »** - Groupe d'experts intergouvernemental sur l'évolution du climat, 2019 : <https://tinyurl.com/2f3znarb>

► **« Scénarios et projections climatiques », Chiffres clés du climat France, Europe et Monde, édition 2021** - Ministère de la Transition écologique, 2021 : <https://tinyurl.com/22m9xabx>

Réalisation : AUCAME

Contact : [alice.guilloux@aucame.fr](mailto:alice.guilloux@aucame.fr)

Textes & illustrations : AUCAME (sauf mention contraire)

Mise en page : AUCAME 2022



Agence d'urbanisme de Caen Normandie

21 rue de la Miséricorde - 14000 CAEN

Tel : 02 31 86 94 00 - [contact@aucame.fr](mailto:contact@aucame.fr)

[www.aucame.fr](http://www.aucame.fr)