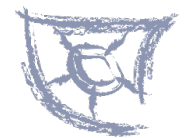


PÔLE METROPOLITAIN
CAEN NORMANDIE MÉTROPOLE



AUCAME
Caen Normandie

LE **M**ODE D'**O**CCUPATION DU **S**OL DE CAEN NORMANDIE MÉTROPOLE

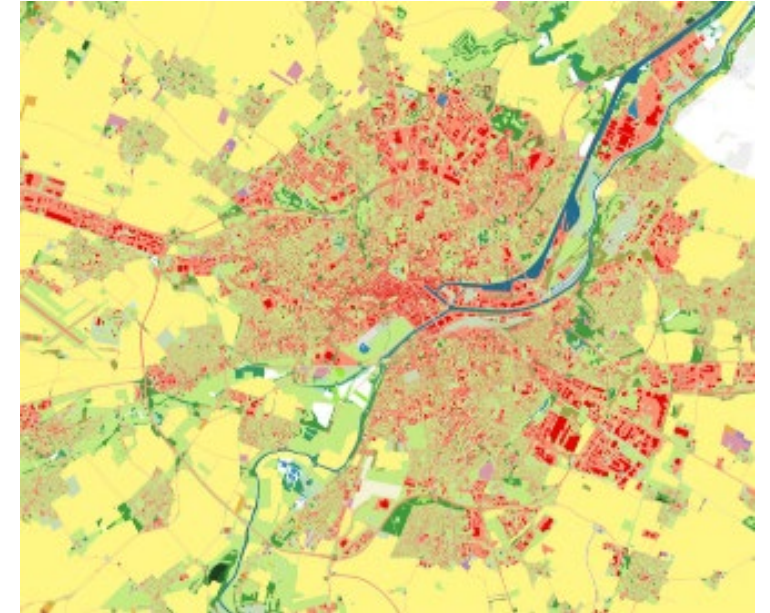
Guide d'utilisation de l'application

*Bastien Besnard – Responsable SIG
Ludivine Collette – Chargée d'études Foncier & Habitat*

Qu'est-ce qu'un MOS ?

Qu'est-ce ?

- Un inventaire numérique de l'occupation des sols
- Un outil qui classe selon différentes catégories les occupations des sols d'un territoire donné
- Un outil développé depuis plus de dix ans



A quoi sert-il ?

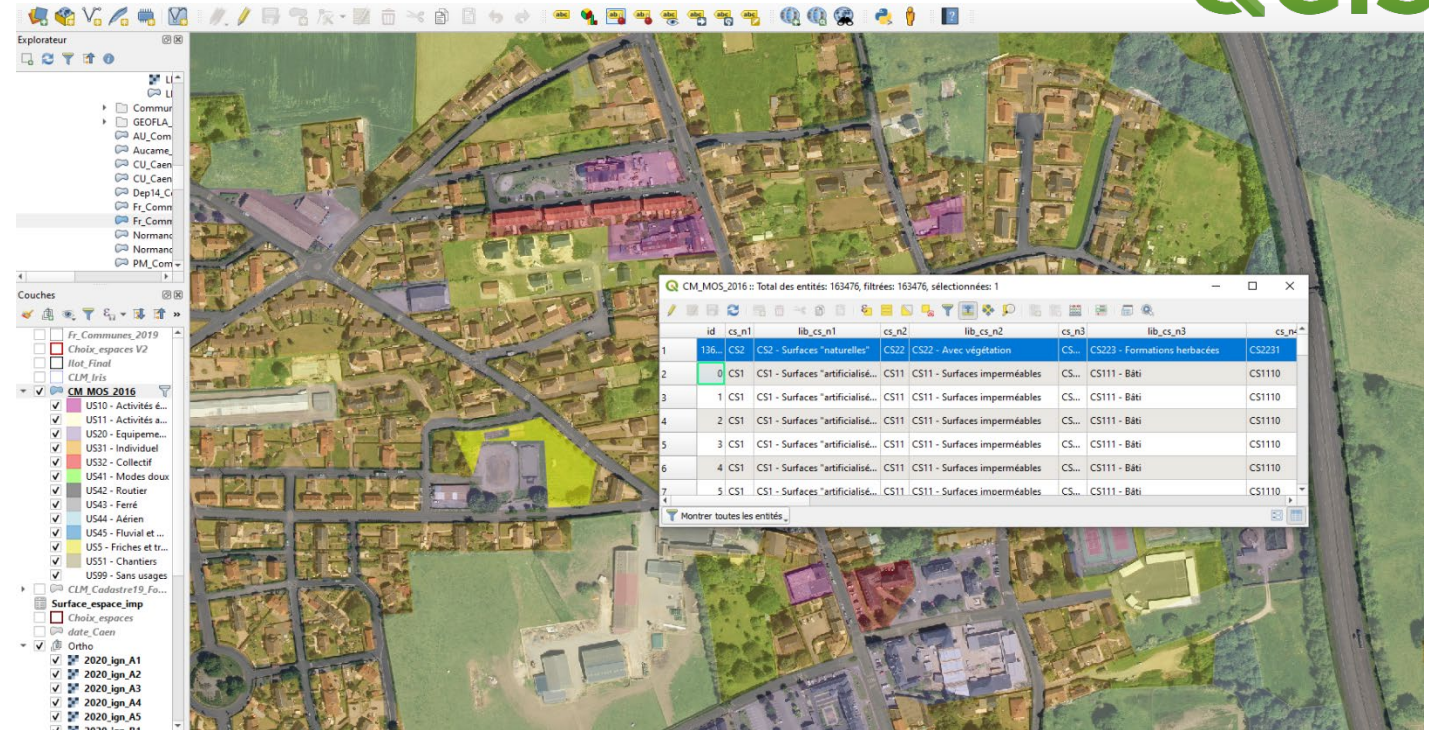
- Indispensable comme élément de connaissances et d'accompagnement des politiques publiques
- Incontournable dans l'accompagnement des territoires sur les enjeux de transitions, environnementale notamment



Le **MOS** : produit par photo
interprétation de photographies
aériennes

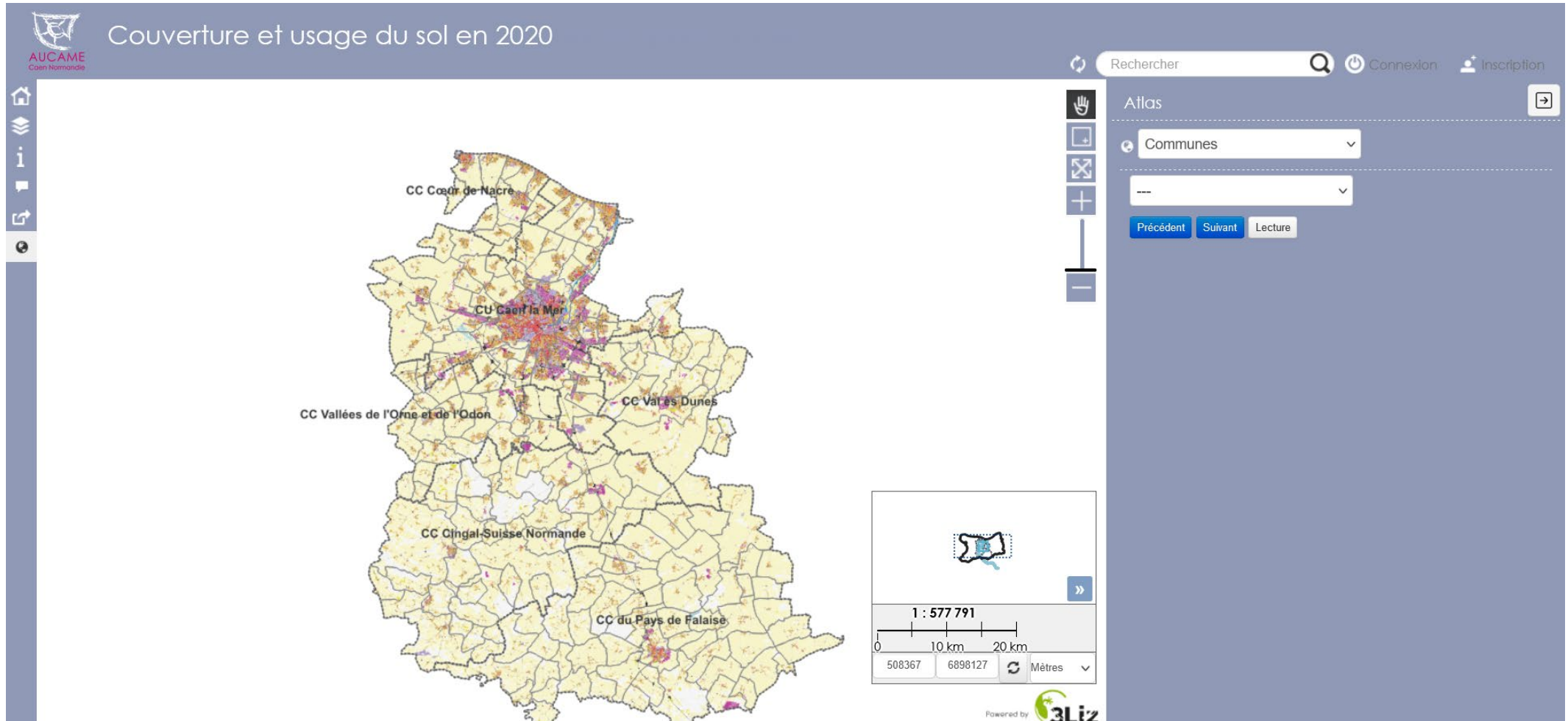
Production par un bureau d'étude
spécialisé, **CLS** :

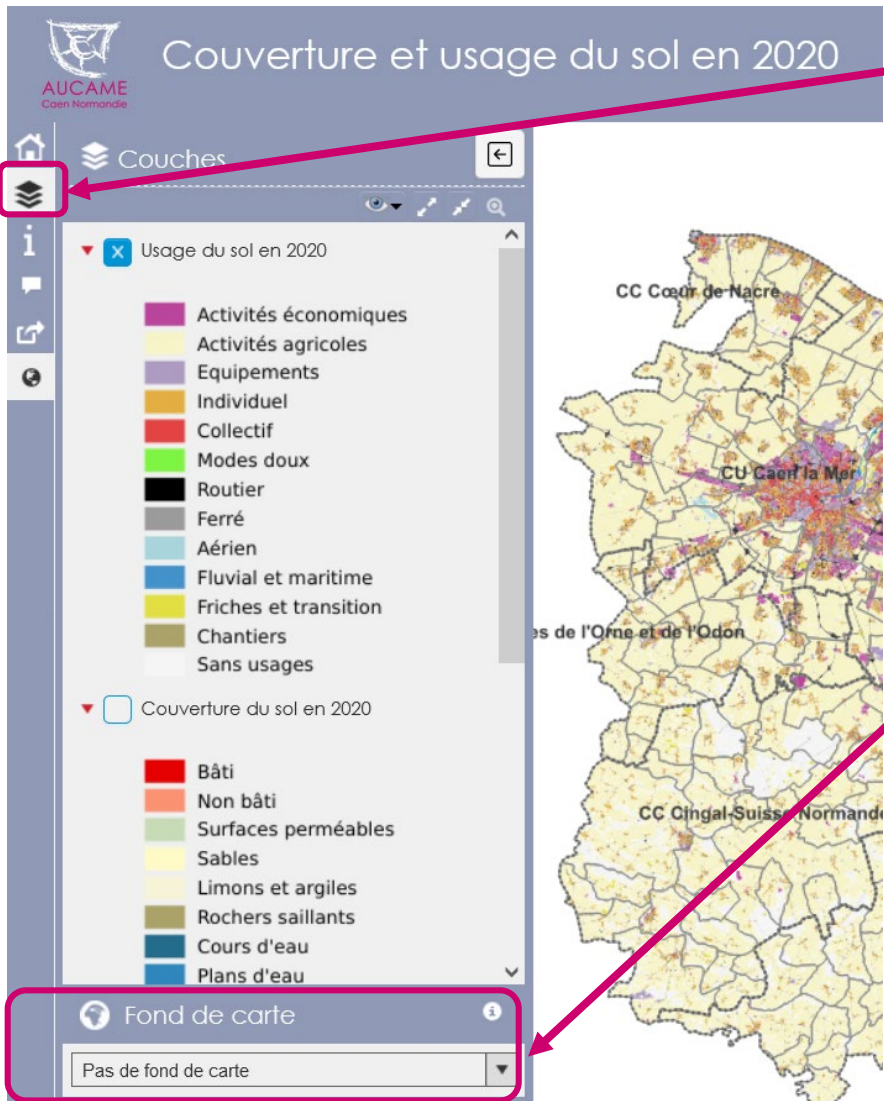
- Photo-interprétation de zones tests
durant l'été 2021
- Validation Pôle / Aucame
- Production du MOS automne 2021
- Phase de vérification Pôle / Aucame



L'application de visualisation et de production de tableaux de bord

L'application permet de visualiser et d'éditer des tableaux de bord





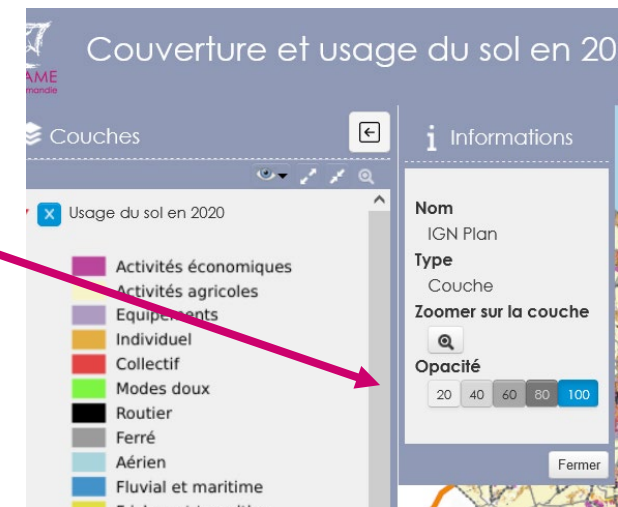
Choisir de visualiser les usages ou les couvertures

- Cliquer sur « couche » et cocher / décocher « usage » ou « couverture »
- Cliquer sur la couche pour gérer l'opacité de celle-ci

Choisir le fond de carte (l'arrière-plan)

- **IGN Photo** : pour afficher en dessous de la couche MOS la photographie du territoire
- **IGN Fond de plan** : pour afficher le plan IGN en dessous de la couche

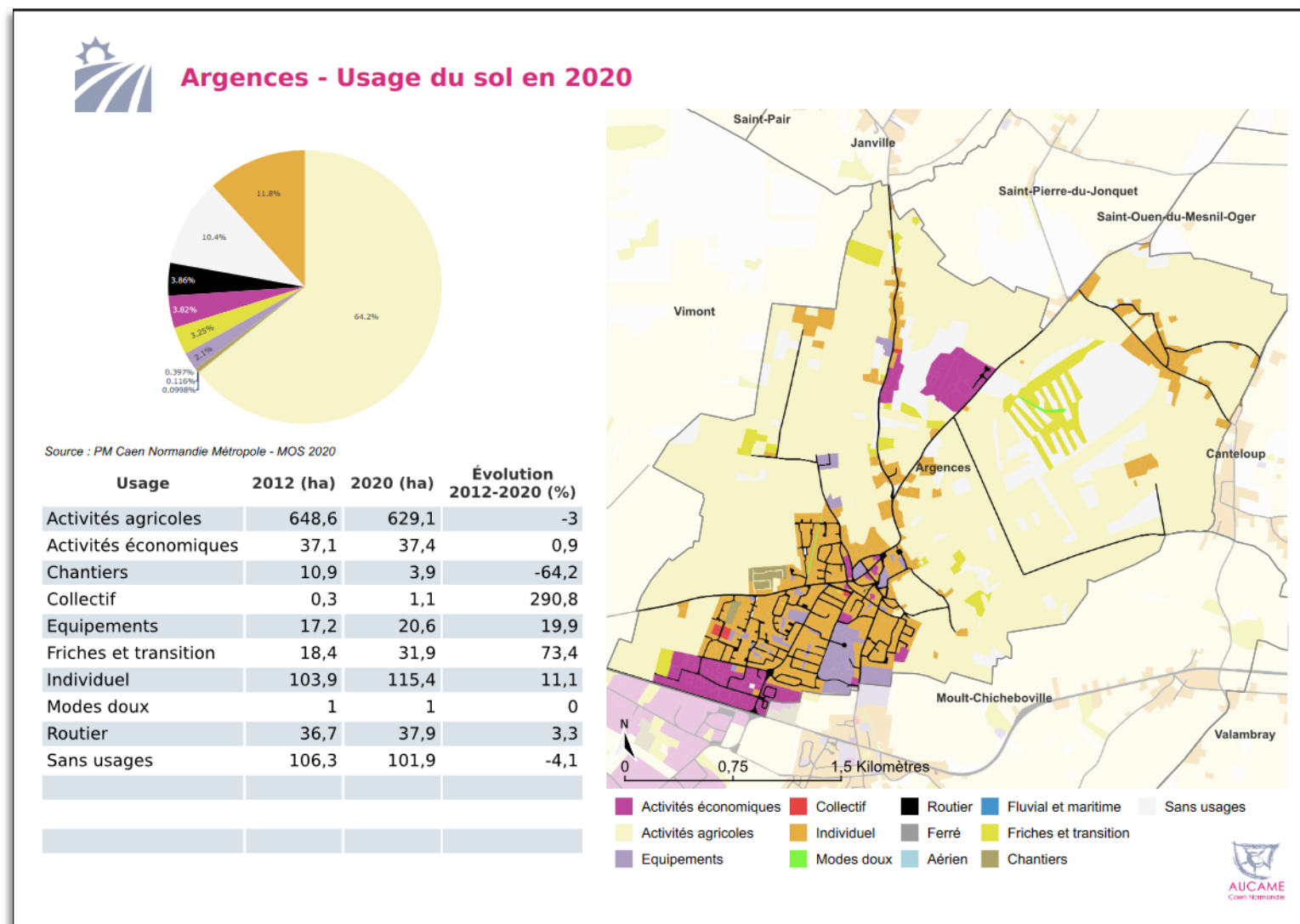
MOS



Éditer un tableau de bord sur une commune ou une intercommunalité

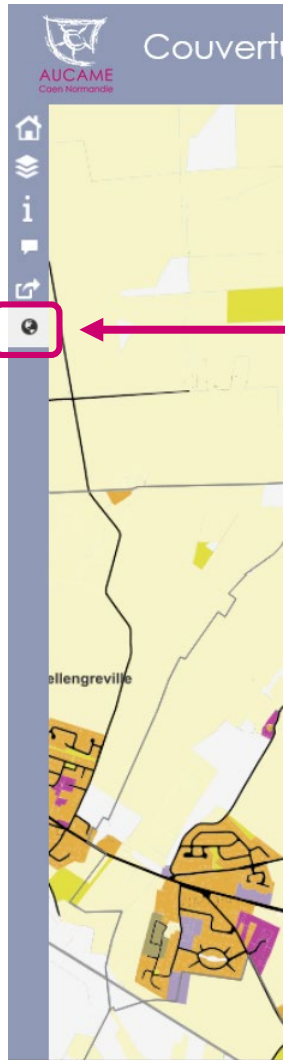
L'application permet à l'utilisateur
d'exporter au format pdf un
tableau de bord à l'échelle de son
choix (une commune ou un EPCI).

Dans ce tableau en deux pages
(usages et couvertures) se trouvent
une carte et les données statistiques
sur l'occupation du sol en 2020.



Éditer un tableau de bord sur une commune ou une intercommunalité

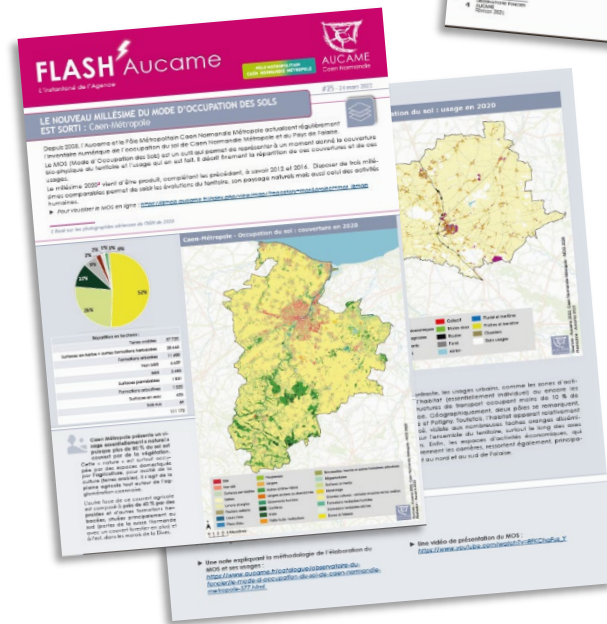
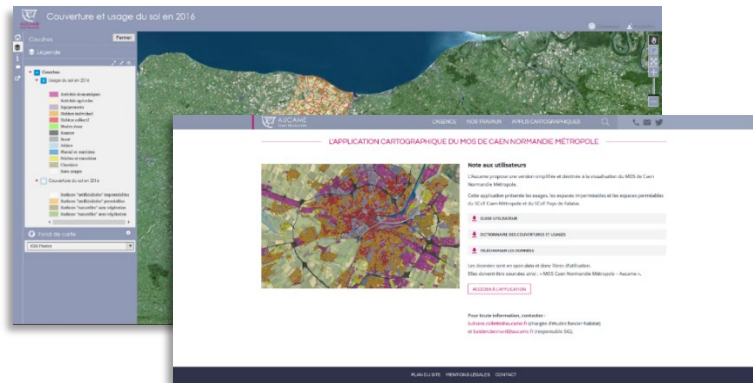
- 1- Cliquer sur le globe terrestre à gauche de l'application pour faire apparaître à droite de l'application la fonction « atlas »
- 2- Choisir dans les menus déroulants l'EPCI ou la commune (au besoin, utiliser le champs « Recherche » et taper le nom de l'EPCI ou de la commune)
- 3- Cliquer sur exporter la fiche



Usage	2012	2020	Évolution 2012-2020
Activités agricoles	648.6	629.1	-3 %
Habitat individuel	103.9	115.4	11.1 %
Habitat collectif	0.3	1.1	290.8 %
Activités économiques	37.1	37.4	0.9 %
Équipements	17.2	20.6	19.9 %
Routier	36.7	37.9	3.3 %
En transition	18.4	31.9	73.4 %
Sans usages	106.3	101.9	-4.1 %

Retrouvez la note d'observation,
les flash, l'application et les données

téléchargeables
sur www.aucame.fr



Et la vidéo sur le MOS sur Youtube,
chaîne de l'Aucame

