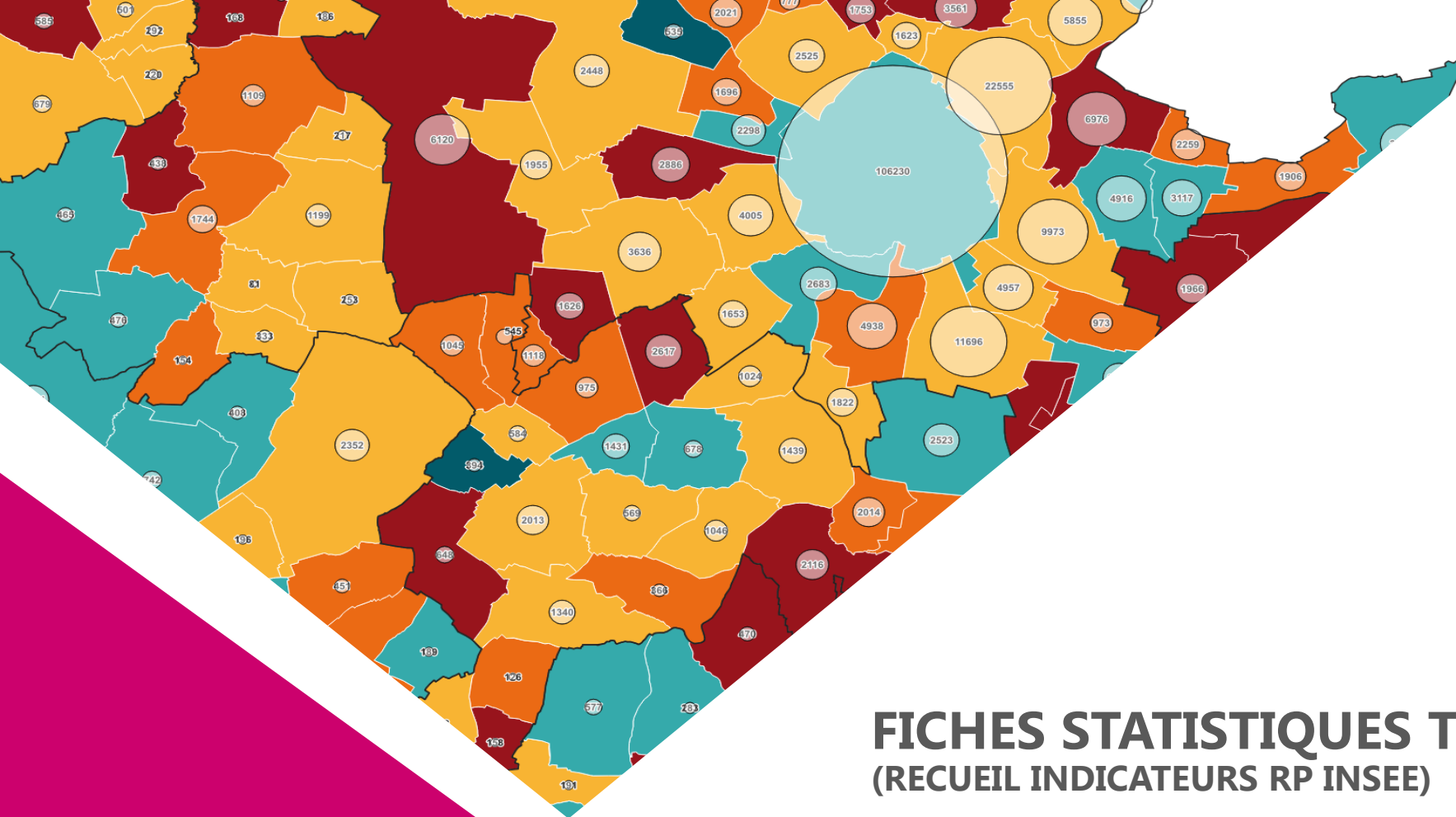


AUCAME
Caen Normandie

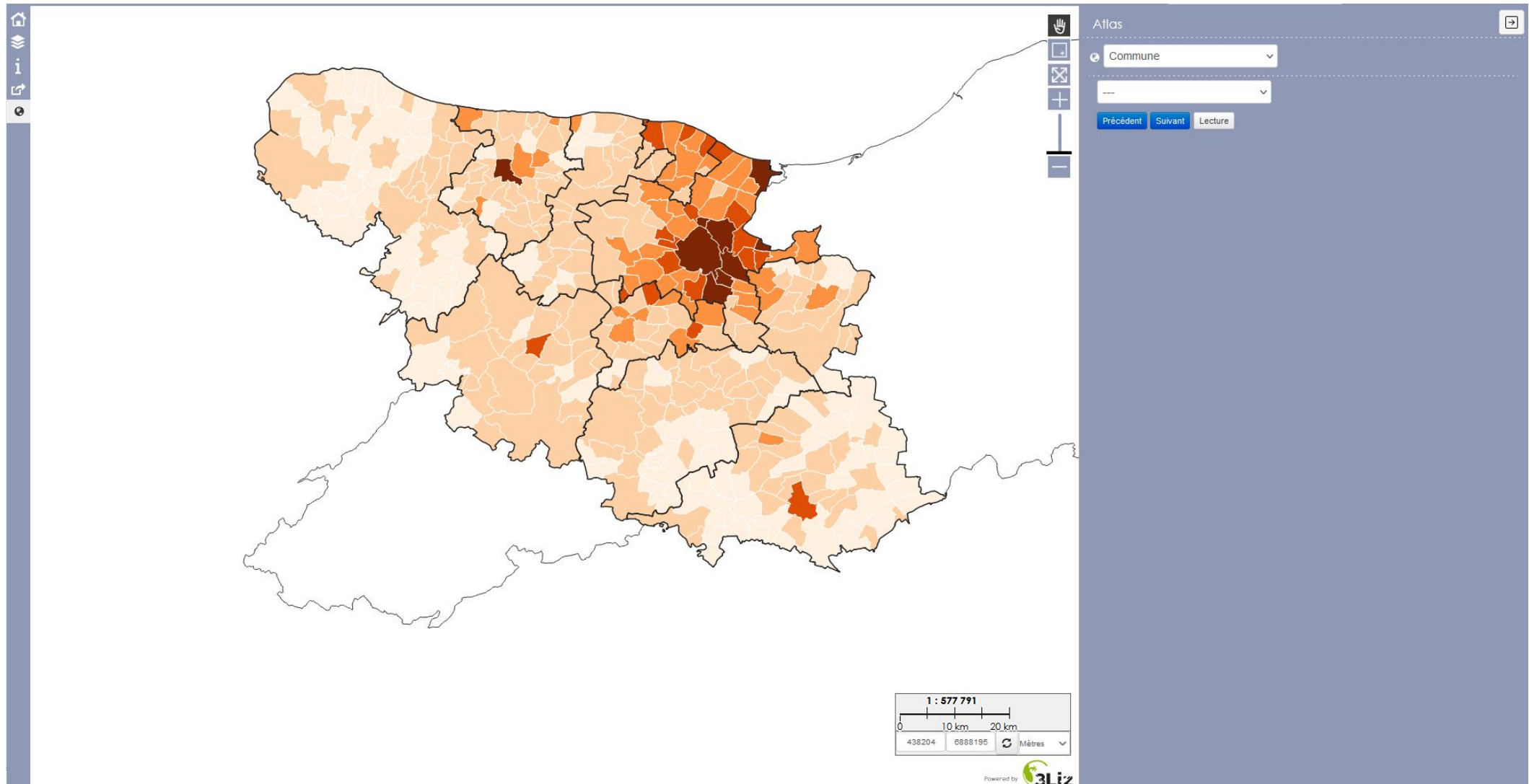


FICHES STATISTIQUES TERRITOIRES (RECUEIL INDICATEURS RP INSEE)

Guide d'utilisation de l'application

L'application de visualisation et de production de tableaux de bord

L'application permet de visualiser et d'éditer des tableaux de bord

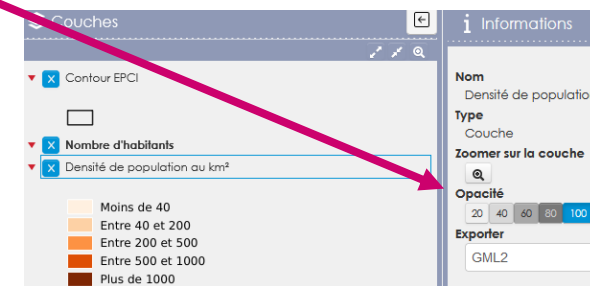
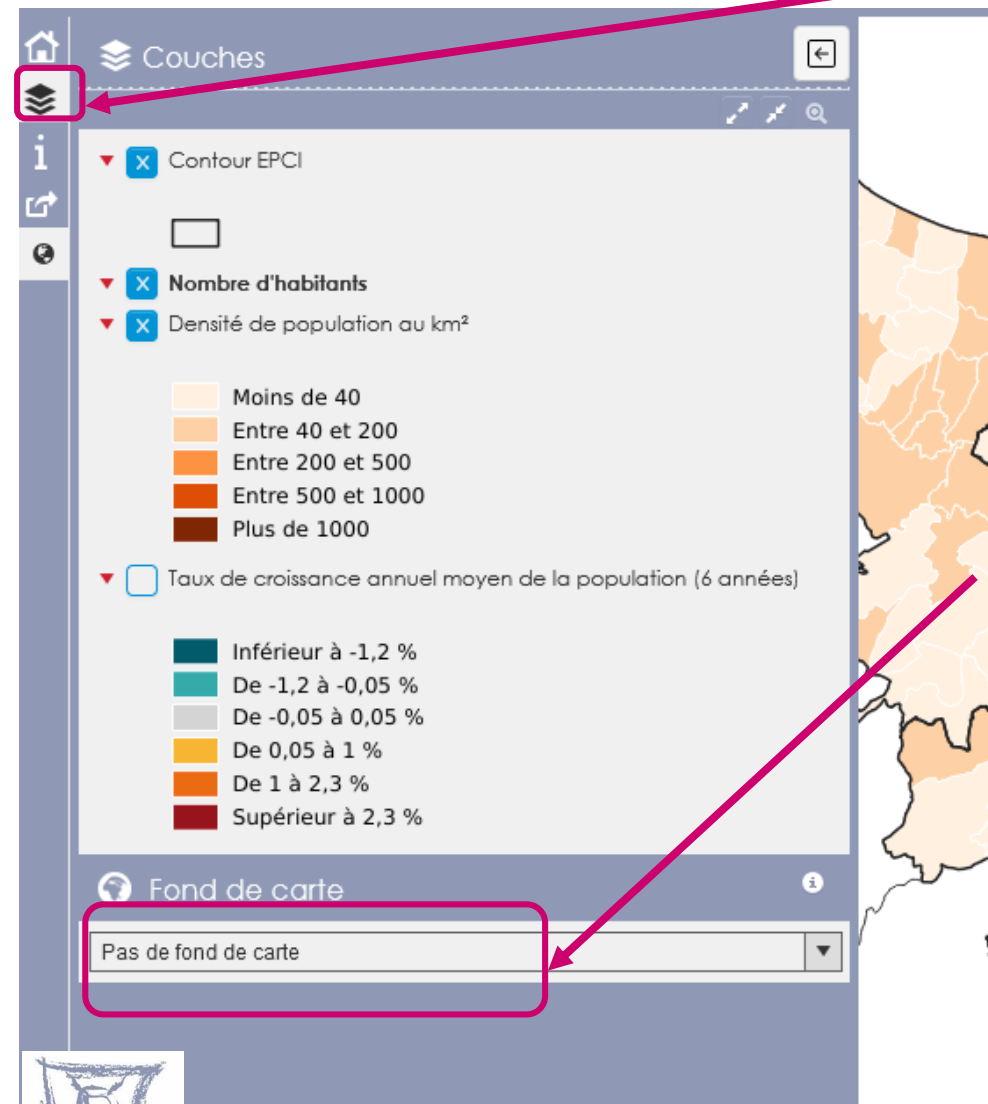


Choisir de visualiser les indicateurs cartographiques

- Cliquer sur « couche » et cocher / décocher
- Cliquer sur la couche pour gérer l'opacité de celle-ci

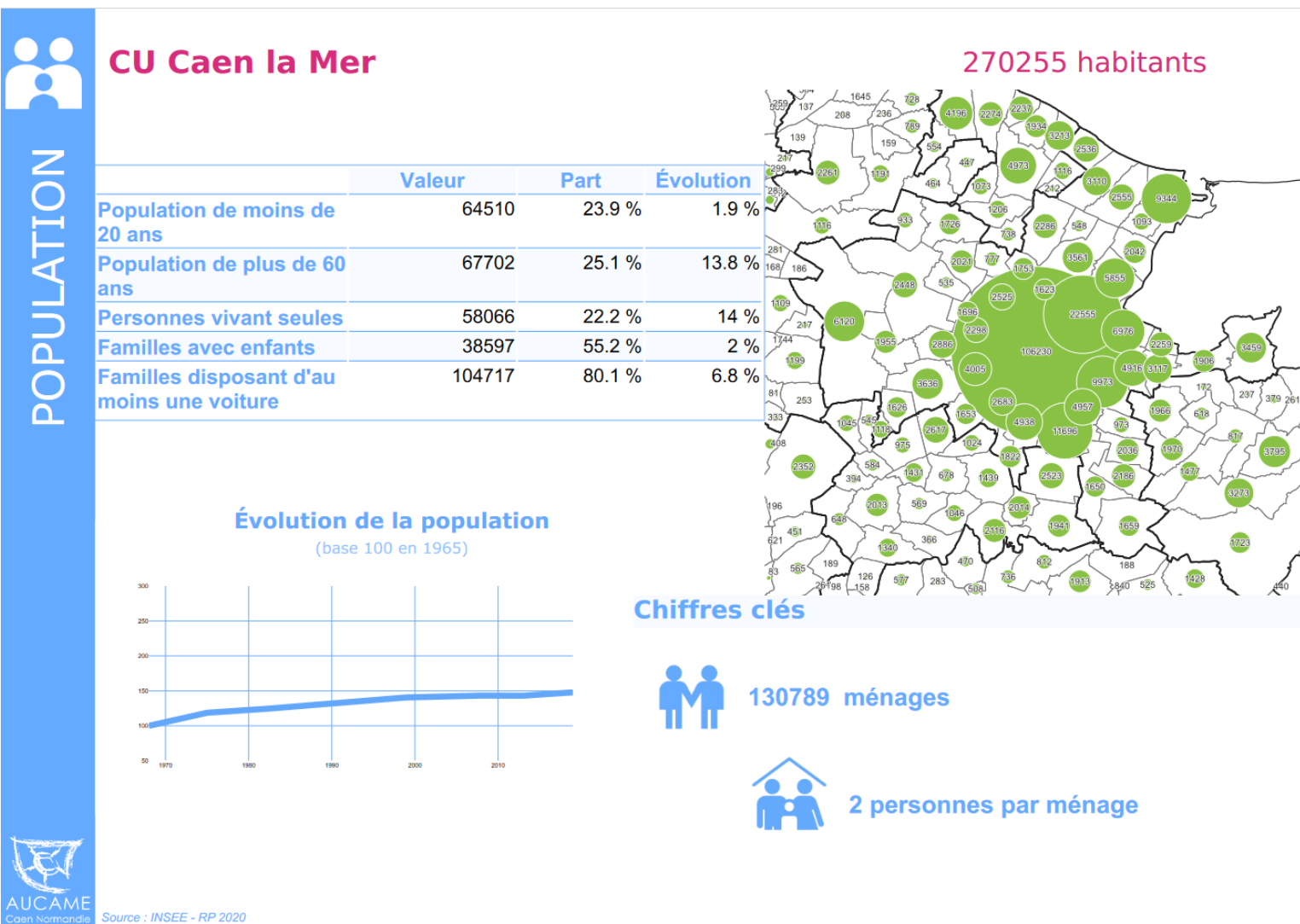
Choisir le fond de carte (l'arrière-plan)

- **IGN Photo** : pour afficher en dessous des couches la photographie du territoire
- **IGN Fond de plan** : pour afficher le plan IGN en dessous des couches



Éditer un tableau de bord sur une commune, une intercommunalité et un SCoT

L'application permet à l'utilisateur d'exporter au format pdf un tableau de bord à l'échelle de son choix (une commune, un EPCI ou un SCoT). Dans ce tableau en trois pages (population, logement et économie) se trouvent une carte et les données statistiques du dernier recensement.

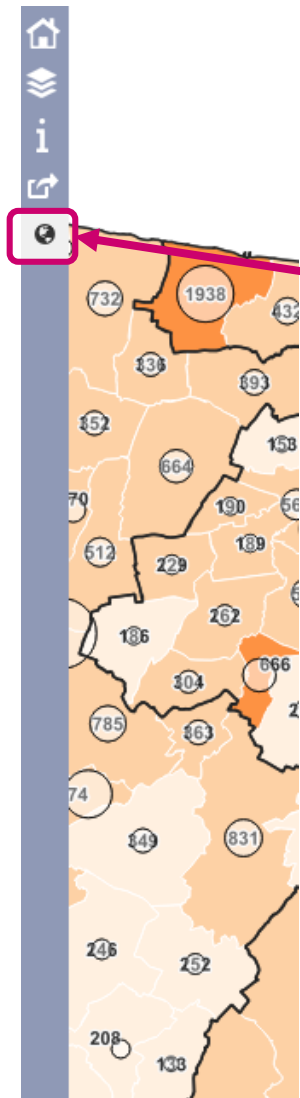


Éditer un tableau de bord sur une commune, une intercommunalité ou un SCoT

1- Cliquer sur le globe terrestre à gauche de l'application pour faire apparaître à droite la fonction « atlas »

2- Choisir dans les menus déroulants la commune, l'EPCI ou le SCoT

3- Cliquer sur exporter la fiche (en bas de la page à droite)



ATIAS

EPCI

CU Caen la Mer

Précédent Suivant Lecture

EPCI

Population Logements Économie

Évolution de personnes de moins de 20 ans (6 années)	1.9
Nombre de personnes de plus de 60 ans	67702
Part de personnes de plus de 60 ans	25.1
Évolution de personnes de plus de 60 ans (6 années)	13.8
Nombre de ménages avec au moins une voiture	104717
Part de ménages avec au moins une voiture	80.1
Évolution de ménages avec au moins une voiture (6 années)	6.8
Nombre de ménages	130789
Nombre de personnes par ménage	2
Nombre de personnes vivant seules	58066
Part de personnes vivant seules	22.2
Évolution de personnes vivant seules (6 années)	14
Nombre de familles avec enfants	38597
Part de familles avec enfants	55.2
Évolution de familles avec enfants (6 années)	2

Export de la fiche EPCI

