

AUCAME
Caen Normandie



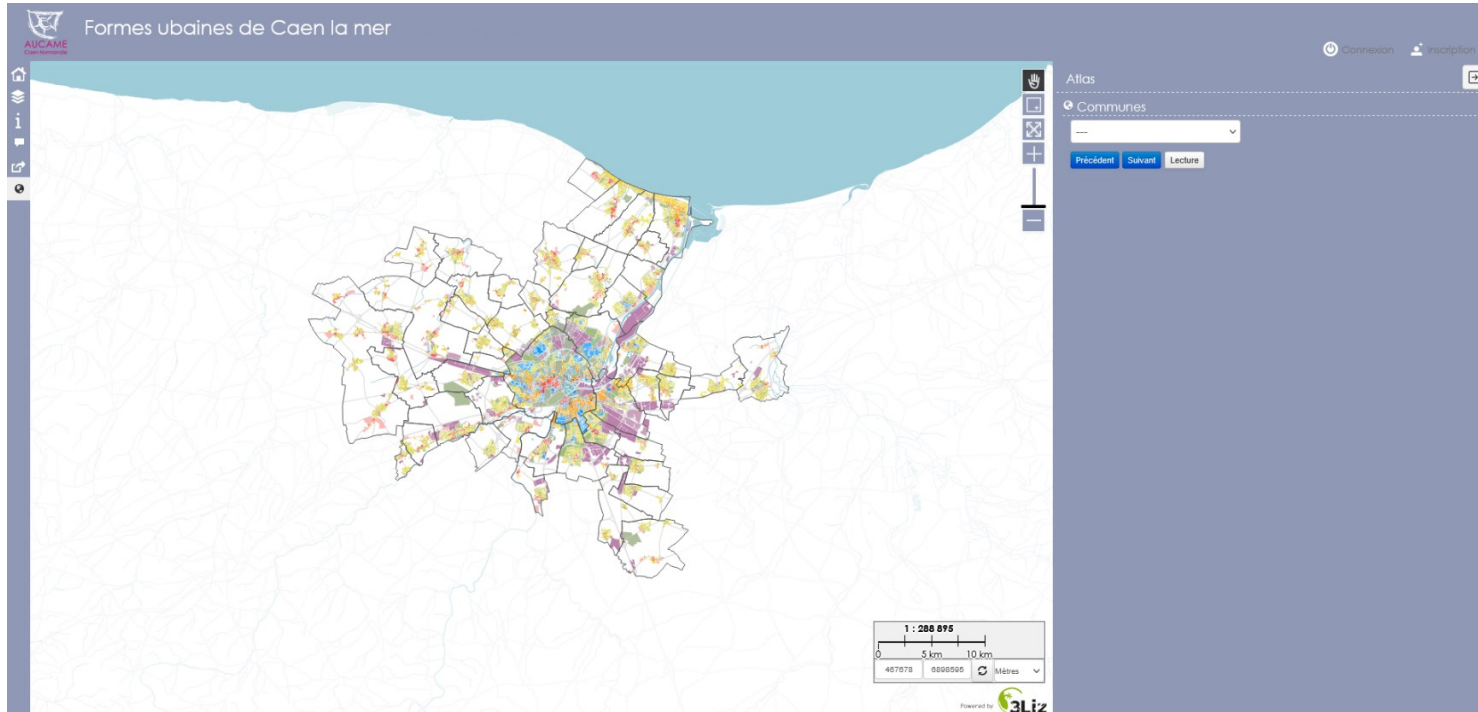
LES DENSITÉS RÉSIDENTIELLES À CAEN LA MER

Un travail sur les densités des différentes formes urbaines de Caen la mer

- A partir des **formes urbaines** du territoire, l'étude cherche à objectiver la **densité à l'aide de mesures** en créant des **indicateurs**.
- Ainsi, sur la base d'une **trentaine d'exemples**, sur l'ensemble des formes urbaines et en tâchant de couvrir l'ensemble du territoire, l'étude produit des éléments pour **accompagner le débat sur la densité**.
- Chaque exemple **s'accompagne d'autres indicateurs** (part bâtie, part « végétalisée », etc.) pour permettre de dépasser l'approche strictement « densité résidentielle ».

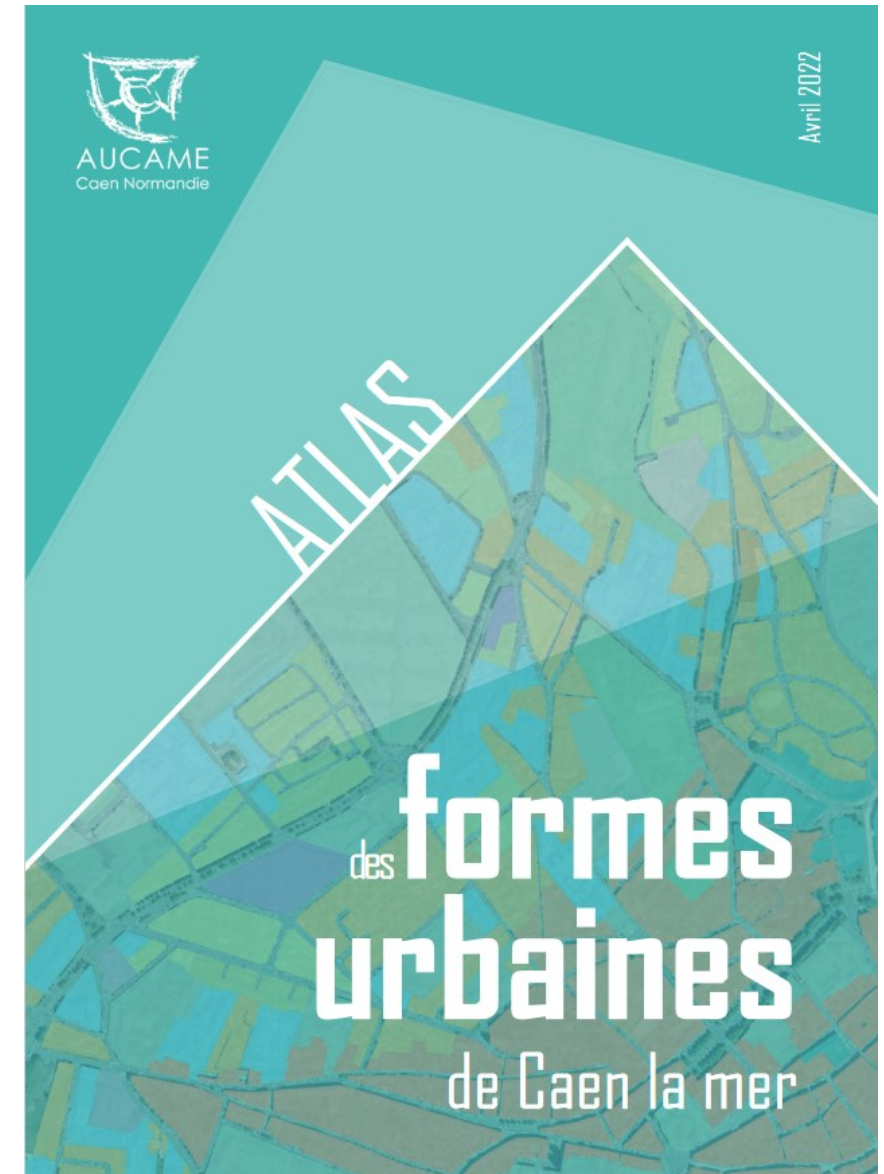
(Re)découvrez Les formes urbaines

Visualisez les formes urbaines sur l'application :

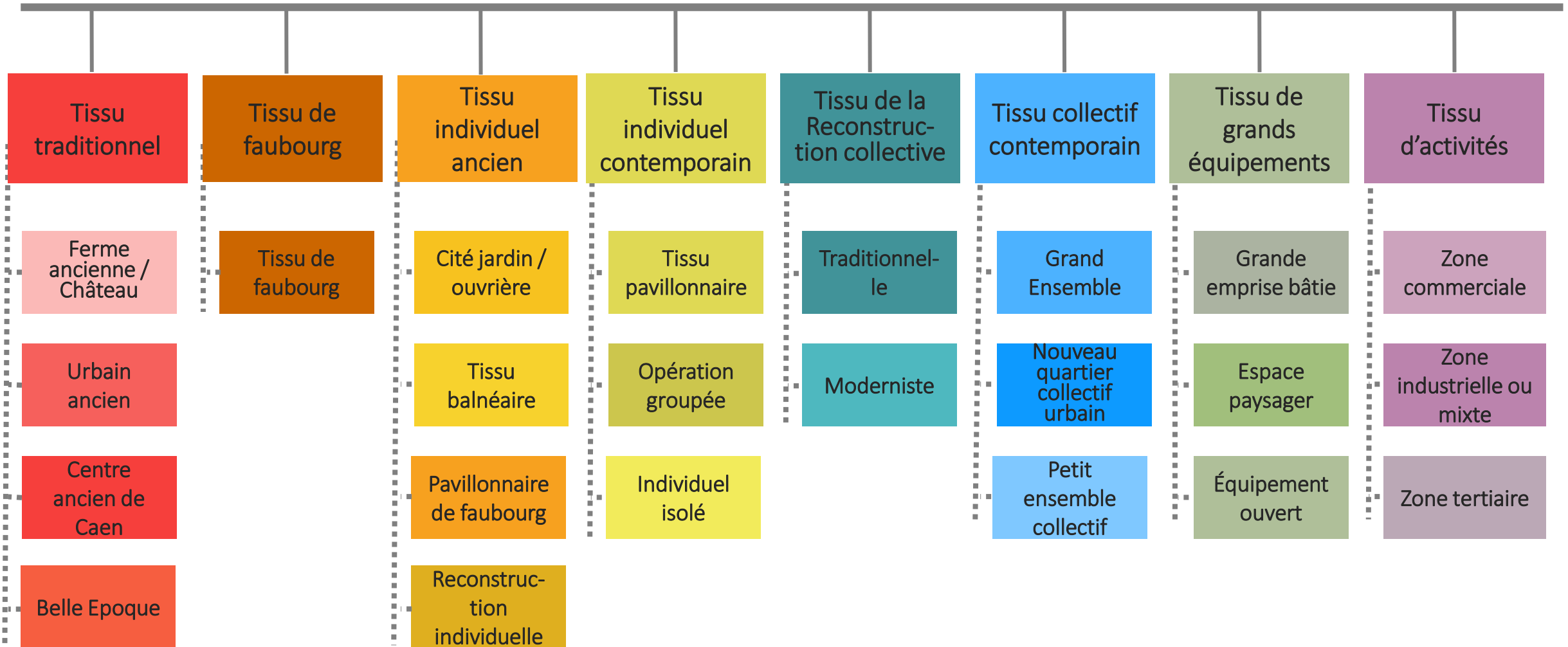


*Cliquez sur une image
pour accéder au lien
(lecture sur un pdf : ctrl + clic)*

Feuilletez l'Atlas des formes urbaines :



Les formes urbaines



- Un ou plusieurs par type de formes urbaines
- Certains pris car très représentatifs de la forme urbaine...
d'autres car très emblématiques voire caricaturaux
- **Choix des exemples :**

Délimitation : homogénéité, impression « d'unicité »,
souvent échelle de l'îlot

Les voiries internes sont prises lorsqu'elles desservent
exclusivement l'îlot

- Actuellement : 46 exemples sur le territoire

Densité résidentielle

Nombre de logements (fichiers fonciers) / surface totale en ha

Coefficient d'emprise au sol (CES)

Sommes des emprises au sol de tous les locaux / surface totale en hectares * 100 → Exprime une emprise au sol du bâti

Locaux = logements, commerces, dépendances...

Densité Bâtie

Sommes des surfaces planchers de tous les bâtiments (tous les locaux des fichiers fonciers) / surface totale en hectares

→ Ajoute une dimension « volume » et aide surtout à classer un exemple par rapport à un autre

Locaux = logements, commerces, dépendances...

Occupation du sol

Mode d'Occupation des Sols – Caen Normandie Métropole et Aucame

<https://www.aucame.fr/catalogue/observatoire-du-foncier/le-mode-d-occupation-du-sol-de-caen-normandie-metropole-377.html>

Un powerpoint interactif

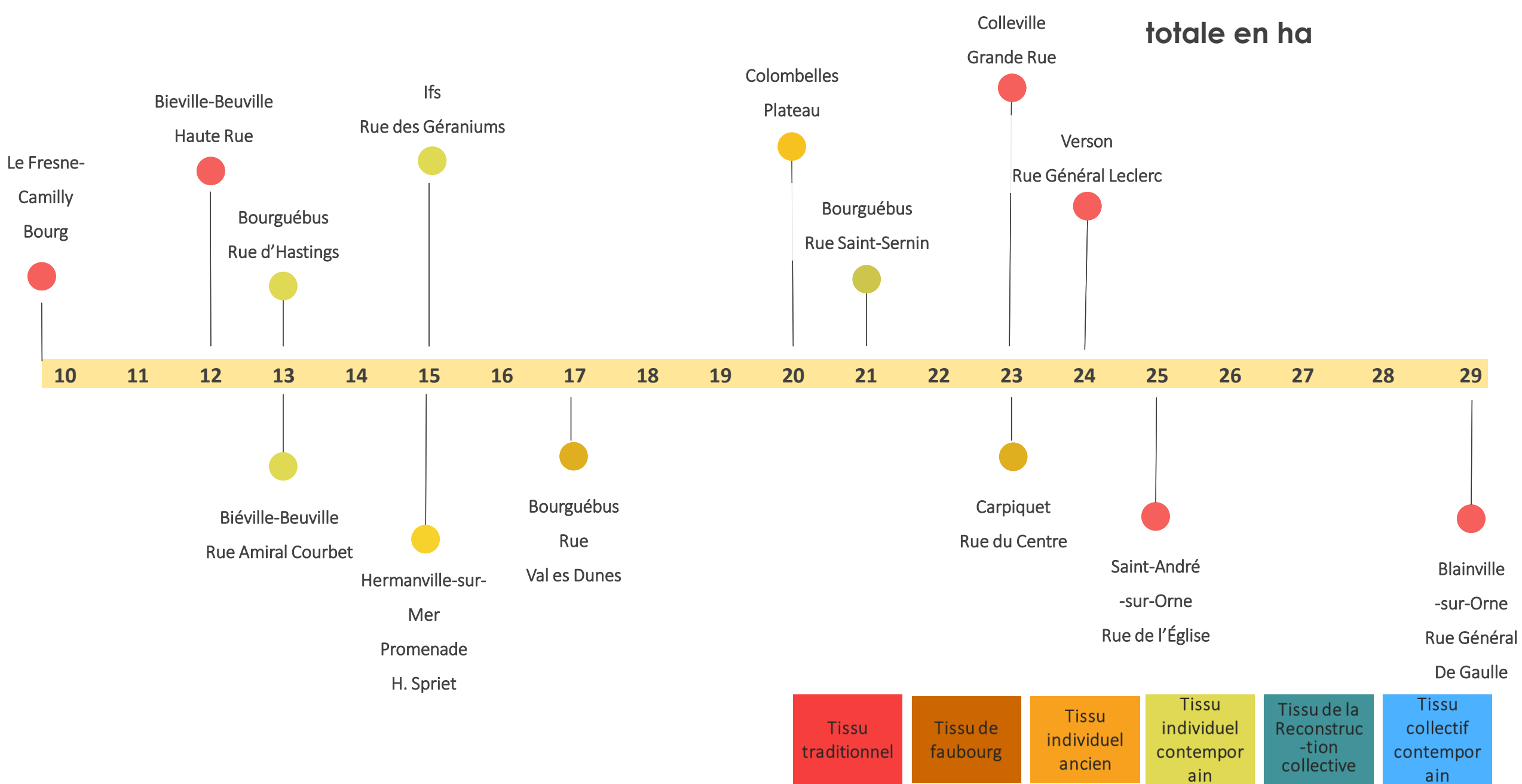


*Cliquez sur un rond
pour accéder à la fiche
(lecture sur un pdf : ctrl + clic)*



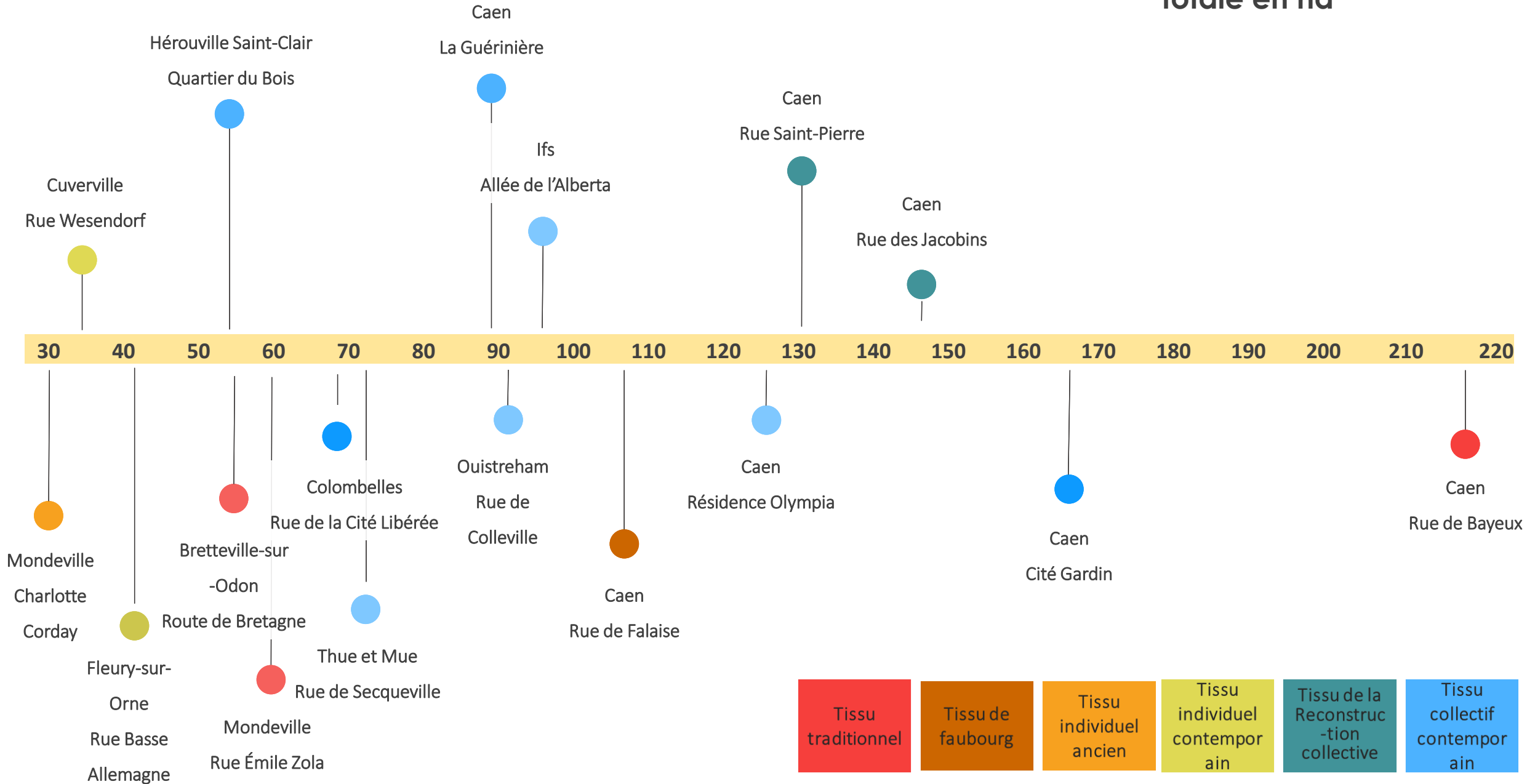
Densité résidentielle de 0 - 30

Nombre de logements / surface totale en ha



Densité résidentielle : 30 - 220

Nombre de logements / surface totale en ha



Un powerpoint interactif



*Cliquez sur une image
pour accéder au lien
(lecture sur un pdf : ctrl + clic)*

Caen – Rue de Bayeux – 1 ha



| | |
|--|------|
| Densité résidentielle (nb log / ha) | 218 |
| Coefficient d'emprise au sol (% bâti) | 64 % |
| Total surface plancher | 1,26 |
| Part surface « naturelle » | 34 % |



AUCAME
Caen Normandie

Pour visualisez
l'exemple dans son
environnement

Pour vous « balader »
en StreetView et
visualiser l'exemple

Caen – Rue de Bayeux – 1 ha



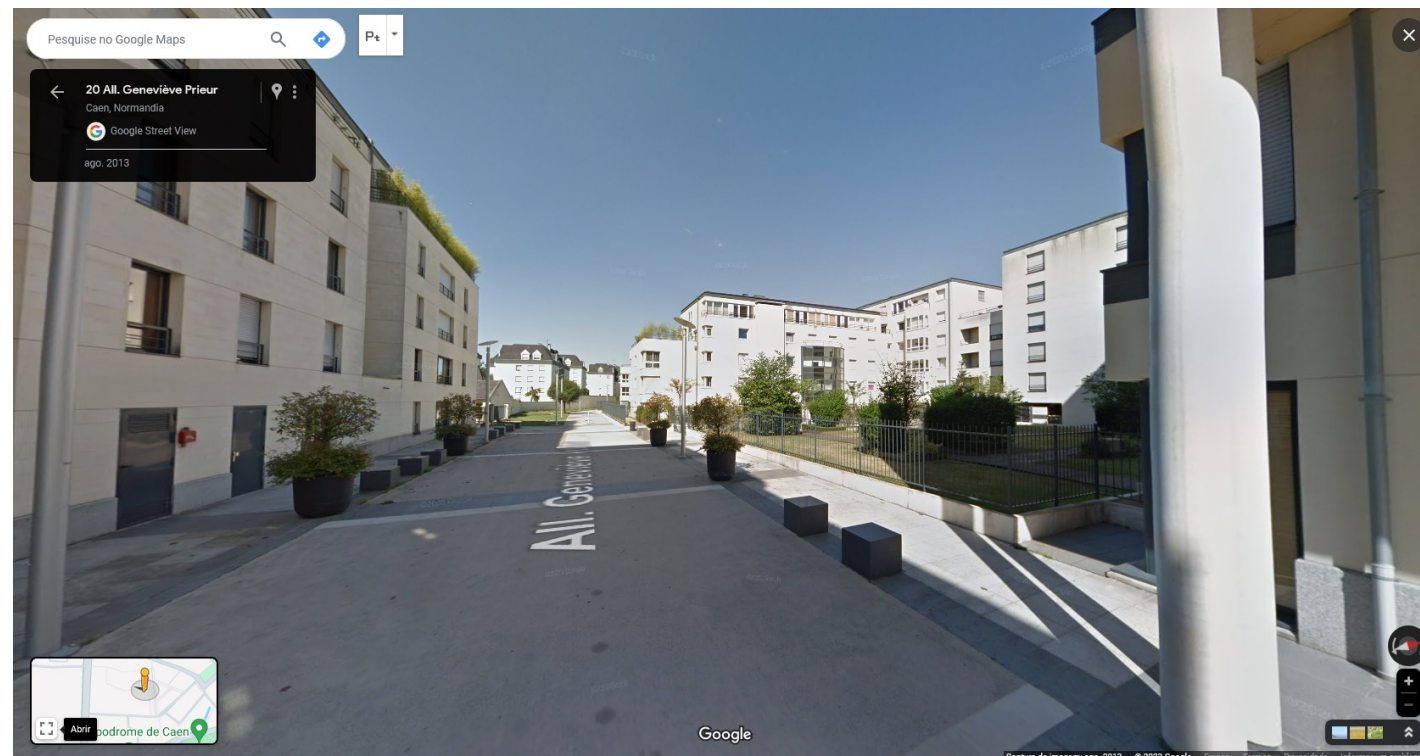
| | |
|--|------|
| Densité résidentielle (nb log / ha) | 218 |
| Coefficient d'emprise au sol (% bâti) | 64 % |
| Total surface plancher | 1,26 |
| Part surface « naturelle » | 34 % |



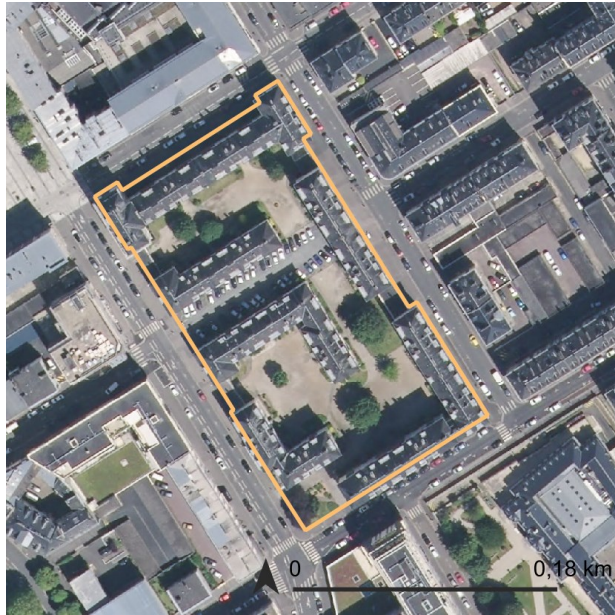
Caen Cité Gardin – 3,1 ha



| | |
|--|------|
| Densité résidentielle (nb log / ha) | 166 |
| Coefficient d'emprise au sol (% bâti) | 46 % |
| Total surface plancher | 1,71 |
| Part surface « naturelle » | 45 % |



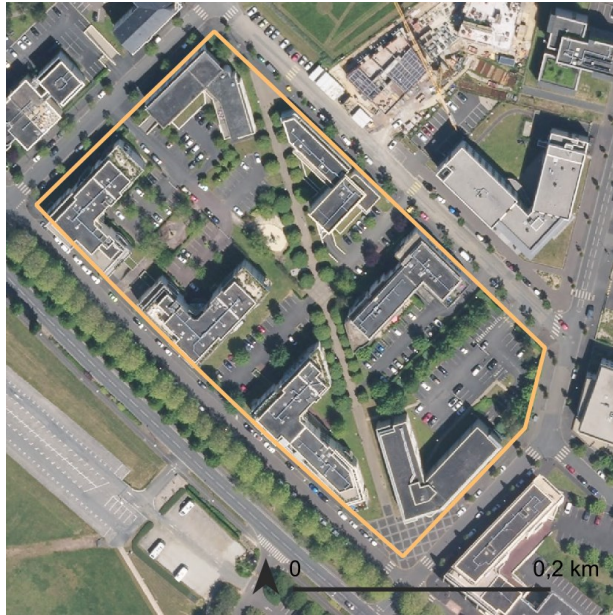
Caen – Rue des jacobins – 1 ha



| | |
|--|------|
| Densité résidentielle (nb log / ha) | 147 |
| Coefficient d'emprise au sol (% bâti) | 41 % |
| Total surface plancher | 1,57 |
| Part surface « naturelle » | 0 % |



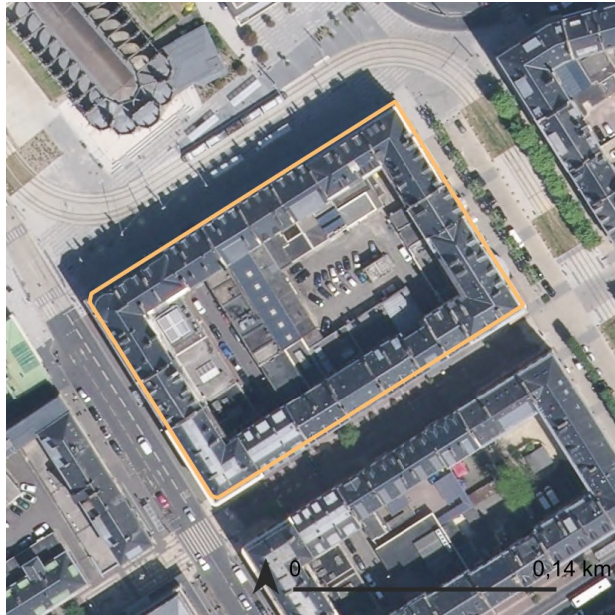
Caen – La Folie-Couvrechef– 2 ha



| | |
|--|------|
| Densité résidentielle (nb log / ha) | 137 |
| Coefficient d'emprise au sol (% bâti) | 29 % |
| Total surface plancher | 1,22 |
| Part surface « naturelle » | 0 % |



Caen – Rue Saint-Pierre – 0,6 ha



| | |
|--|------|
| Densité résidentielle (nb log / ha) | 130 |
| Coefficient d'emprise au sol (% bâti) | 82 % |
| Total surface plancher | 2,3 |
| Part surface « naturelle » | 0 % |



Caen – Résidence Olympia – 2,7 ha



| | |
|--|------|
| Densité résidentielle (nb log / ha) | 126 |
| Coefficient d'emprise au sol (% bâti) | 17 % |
| Total surface plancher | 1,15 |
| Part surface « naturelle » | 38 % |



Caen – Rue de Falaise – 2,0 ha



| | |
|--|------|
| Densité résidentielle (nb log / ha) | 107 |
| Coefficient d'emprise au sol (% bâti) | 34 % |
| Total surface plancher | 0,89 |
| Part surface « naturelle » | 24 % |



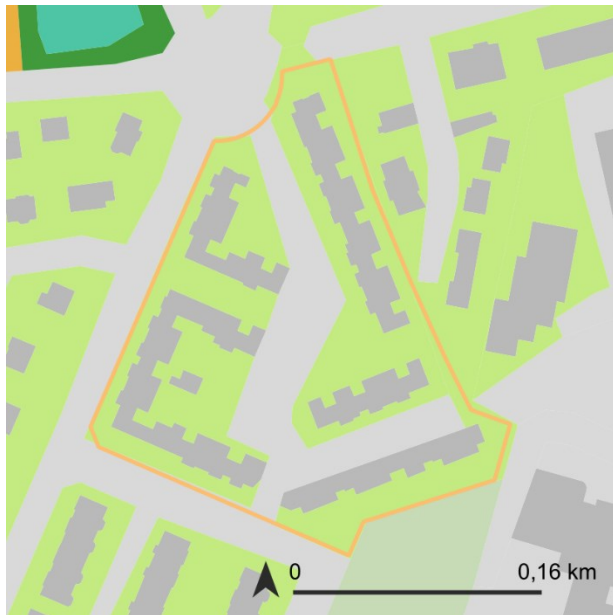
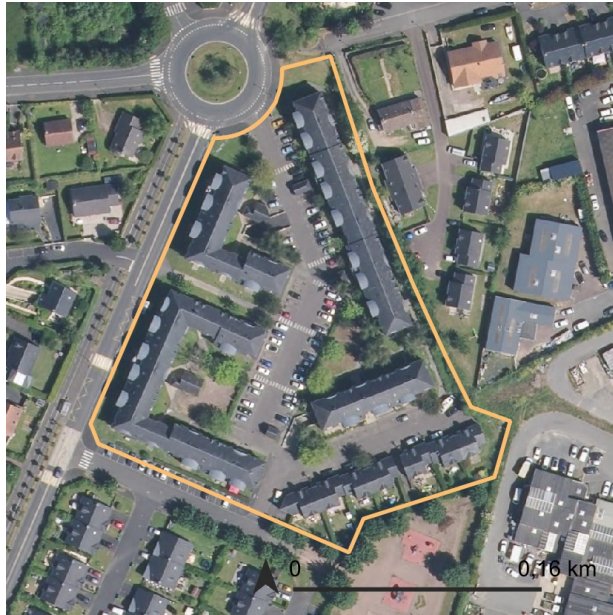
Ouistreham – Rue de Colleville – 0,4 ha



| | |
|--|------|
| Densité résidentielle (nb log / ha) | 91 |
| Coefficient d'emprise au sol (% bâti) | 30 % |
| Total surface plancher | 0,9 |
| Part surface « naturelle » | 70 % |



Ifs – Allée de l'Alberta – 1,2 ha



| | |
|--|------|
| Densité résidentielle (nb log / ha) | 96 |
| Coefficient d'emprise au sol (% bâti) | 28 % |
| Total surface plancher | 0,73 |
| Part surface « naturelle » | 50 % |



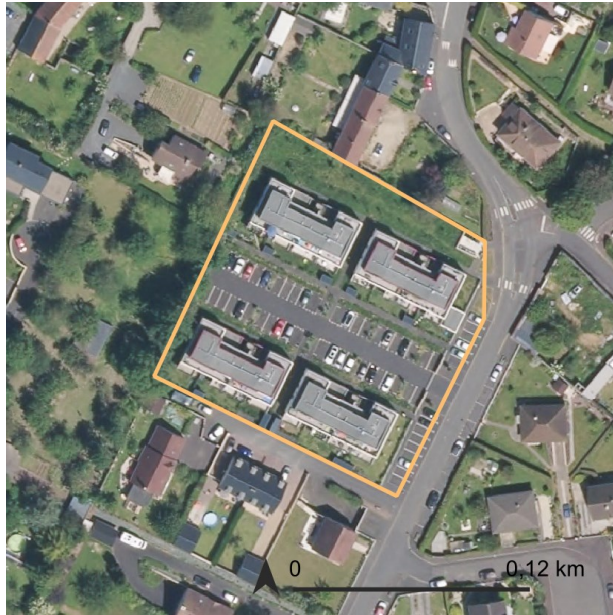
Caen – La Guérinière – 10,7 ha



| | |
|--|------|
| Densité résidentielle (nb log / ha) | 89 |
| Coefficient d'emprise au sol (% bâti) | 28 % |
| Total surface plancher | 0,58 |
| Part surface « naturelle » | 55 % |



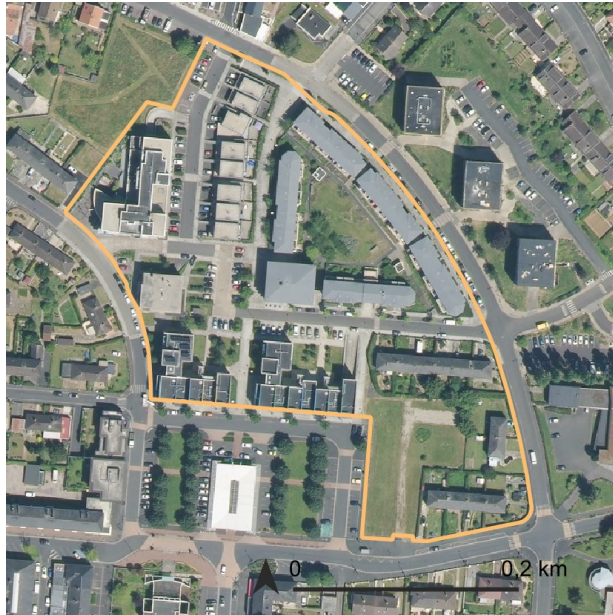
Thue et Mue – Rue de Secqueville – 0,5 ha



| | |
|--|-------|
| Densité résidentielle (nb log / ha) | 73 |
| Coefficient d'emprise au sol (% bâti) | 24 % |
| Total surface plancher | 0,71 |
| Part surface « naturelle » | 0,9 % |



Colombelles – Rue de la Cité Libérée – 2,5 ha



| | |
|--|------|
| Densité résidentielle (nb log / ha) | 69 |
| Coefficient d'emprise au sol (% bâti) | 26 % |
| Total surface plancher | 0,6 |
| Part surface « naturelle » | 24 % |



Mondeville – Rue Emile Zola – 1 ha



| | |
|--|------|
| Densité résidentielle (nb log / ha) | 60 |
| Coefficient d'emprise au sol (% bâti) | 43 % |
| Total surface plancher | 0,6 |
| Part surface « naturelle » | 61 % |



Bretteville-sur-Odon – Route de Bretagne – 0,4 ha



| | |
|--|------|
| Densité résidentielle (nb log / ha) | 55 |
| Coefficient d'emprise au sol (% bâti) | 43 % |
| Total surface plancher | 0,6 |
| Part surface « naturelle » | 61 % |



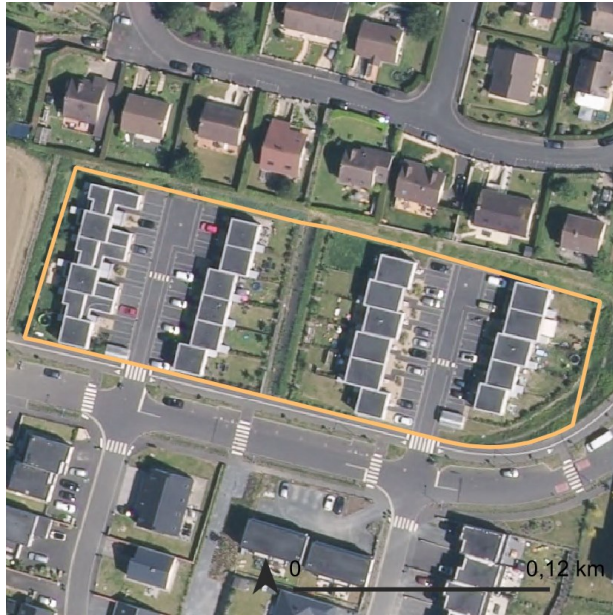
Hérouville Saint-Clair – Quartier du Bois – 10,8 ha



| | |
|--|------|
| Densité résidentielle (nb log / ha) | 54 |
| Coefficient d'emprise au sol (% bâti) | 20 % |
| Total surface plancher | 0,6 |
| Part surface « naturelle » | 56 % |



Fleury-sur-Orne – Rue Basse Allemagne – 0,5 ha



| | |
|--|------|
| Densité résidentielle (nb log / ha) | 41 |
| Coefficient d'emprise au sol (% bâti) | 21 % |
| Total surface plancher | 0,3 |
| Part surface « naturelle » | 43 % |



Cuverville – Rue Wesendorf – 0,5 ha



| | |
|--|------|
| Densité résidentielle (nb log / ha) | 35 |
| Coefficient d'emprise au sol (% bâti) | 28 % |
| Total surface plancher | 0,4 |
| Part surface « naturelle » | 68 % |



Mondeville – Charlotte Corday – 1,5 ha



| | |
|--|------|
| Densité résidentielle (nb log / ha) | 30 |
| Coefficient d'emprise au sol (% bâti) | 28 % |
| Total surface plancher | 0,4 |
| Part surface « naturelle » | 68 % |



Blainville-sur-Orne – Rue Général De Gaulle – 0,9 ha



| | |
|--|------|
| Densité résidentielle (nb log / ha) | 29 |
| Coefficient d'emprise au sol (% bâti) | 34 % |
| Total surface plancher | 0,4 |
| Part surface « naturelle » | 57 % |



Saint-André-sur-Orne - Rue de l'Église – 1,3 ha



| | |
|--|------|
| Densité résidentielle (nb log / ha) | 25 |
| Coefficient d'emprise au sol (% bâti) | 28 % |
| Total surface plancher | 0,4 |
| Part surface « naturelle » | 59 % |



Verson – Rue Général Leclerc – 0,8 ha



| | |
|--|------|
| Densité résidentielle (nb log / ha) | 24 |
| Coefficient d'emprise au sol (% bâti) | 34 % |
| Total surface plancher | 0,4 |
| Part surface « naturelle » | 64 % |



Colleville-Montgomery – Grande Rue – 1,2 ha



| | |
|--|------|
| Densité résidentielle (nb log / ha) | 23 |
| Coefficient d'emprise au sol (% bâti) | 31 % |
| Total surface plancher | 0,3 |
| Part surface « naturelle » | 59 % |



Carpiquet – Rue du Centre – 1,1 ha



| | |
|--|------|
| Densité résidentielle (nb log / ha) | 23 |
| Coefficient d'emprise au sol (% bâti) | 25 % |
| Total surface plancher | 0,3 |
| Part surface « naturelle » | 75 % |



Colombelles – Plateau – 1,9 ha



| | |
|--|------|
| Densité résidentielle (nb log / ha) | 23 |
| Coefficient d'emprise au sol (% bâti) | 19 % |
| Total surface plancher | 0,2 |
| Part surface « naturelle » | 82 % |



Bourguébus – Rue Saint-Sernin – 2,7 ha



| | |
|--|------|
| Densité résidentielle (nb log / ha) | 21 |
| Coefficient d'emprise au sol (% bâti) | 17 % |
| Total surface plancher | 0,2 |
| Part surface « naturelle » | 64 % |



Bourguébus – Val es Dunes – 1,1 ha



| | |
|--|------|
| Densité résidentielle (nb log / ha) | 17 |
| Coefficient d'emprise au sol (% bâti) | 24 % |
| Total surface plancher | 0,3 |
| Part surface « naturelle » | 73 % |



Bourguébus – Rue d'Hastings – 5,4 ha



| | |
|--|------|
| Densité résidentielle (nb log / ha) | 13 |
| Coefficient d'emprise au sol (% bâti) | 13 % |
| Total surface plancher | 0,2 |
| Part surface « naturelle » | 73 % |



Biéville-Beuville – Rue Amiral Courbet – 2,8 ha



| | |
|--|------|
| Densité résidentielle (nb log / ha) | 13 |
| Coefficient d'emprise au sol (% bâti) | 12 % |
| Total surface plancher | 0,2 |
| Part surface « naturelle » | 73 % |



Ifs – Rue des G eraniums – 2,9 ha



| | |
|---|------|
| Densit e r esidentielle (nb log / ha) | 15 |
| Coefficient d'emprise au sol (% b ati) | 16 % |
| Total surface plancher | 0,3 |
| Part surface « naturelle » | 70 % |



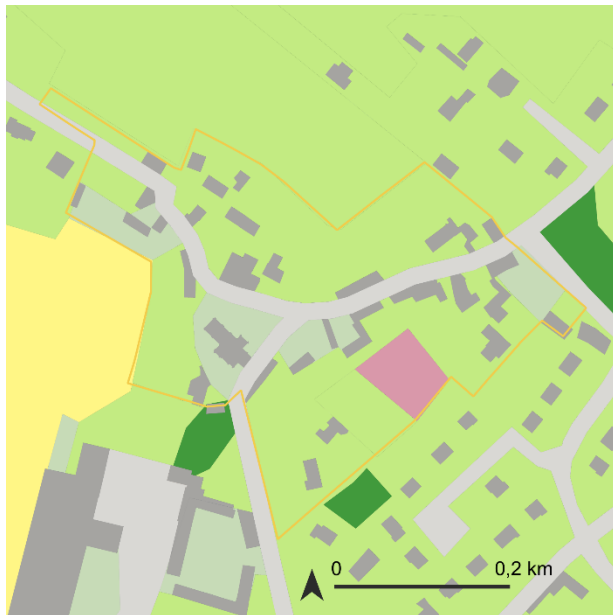
Hermanville-sur-Mer – Promenade H. Spriet – 1,2 ha



| | |
|--|------|
| Densité résidentielle (nb log / ha) | 15 |
| Coefficient d'emprise au sol (% bâti) | 20 % |
| Total surface plancher | 0,3 |
| Part surface « naturelle » | 71 % |



Le Fresne-Camilly – Bourg – 3,5 ha



| | |
|--|------|
| Densité résidentielle (nb log / ha) | 9 |
| Coefficient d'emprise au sol (% bâti) | 15 % |
| Total surface plancher | 0,2 |
| Part surface « naturelle » | 66 % |



Biéville-Beuville – Haute Rue – 1,2 ha



| | |
|--|------|
| Densité résidentielle (nb log / ha) | 218 |
| Coefficient d'emprise au sol (% bâti) | 26 % |
| Total surface plancher | 0,2 |
| Part surface « naturelle » | 53 % |

