

ÉDITION 2021

SOURCES UTILISÉES :

- ACOSS, URSSAF
- Agence de l'Eau Seine-Normandie
- AUCAME, Observatoire de l'habitat
- AUCAME, Observatoire des zones d'activités économiques
- Autorité de régulation des communications électroniques et des Postes (ARCEP)
- Biomasse Normandie, observatoire des déchets de Normandie
- Calvados Attractivité
- CCI de Caen-Normandie
- CEREMA, Annuaire statistique des transports collectifs urbains de Province
- Comité régional du tourisme de Normandie
- DDTM du Calvados, service maritime et littoral
- Département du Calvados
- DGFiP, DV3F
- DGFiP, fichiers fonciers
- Direction interdépartementale des routes Nord-Ouest (DIRNO)
- DRAAF de Normandie, observatoire des sols à l'échelle communale (OSCOM)
- DREAL de Normandie, SITADEL
- EPFN, Cartographie de la consommation foncière (CCF)
- Figaro Nautisme
- INSEE, base permanente des équipements
- INSEE, FLORES
- INSEE, Etat-civil
- INSEE, FILOSOFI
- INSEE, recensement de la population
- INSEE, répertoire d'entreprises et d'établissements (SIRENE)
- Kéolis Calvados
- Ministère de l'agriculture et de l'alimentation, AGRESTE
- Observatoire Régional Energie Climat Air de Normandie (ORECAN)
- SDEC du Calvados
- SNCF
- UHS Normandie, RPLS

RÉALISATION :



AUCAME
Caen Normandie

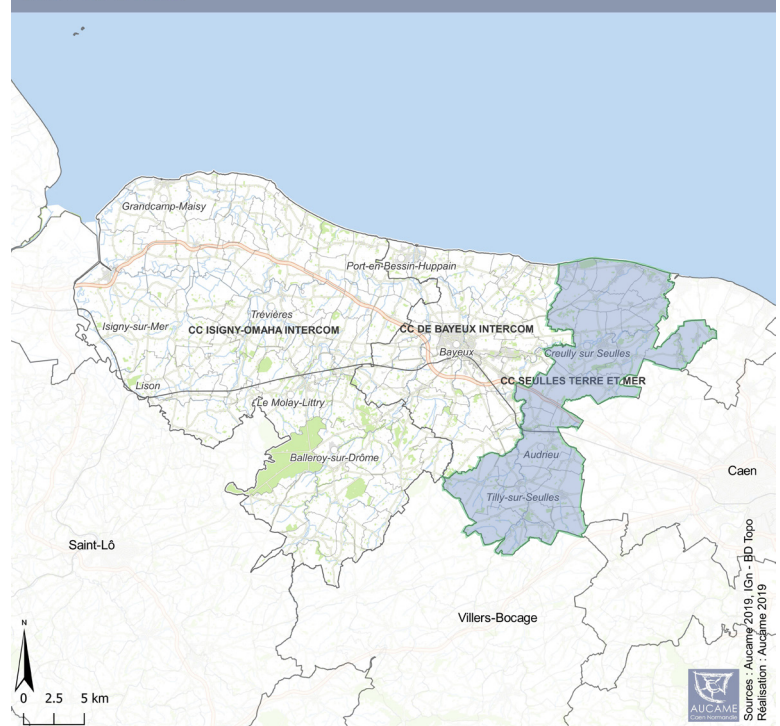
Directeur de publication :
Patrice DUNY

Territoire du SCoT Bessin



Seules Terre & Mer :
17 138 habitants

SCoT du Bessin



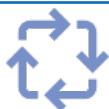
LES HABITANTS



		Unités	Année	SEULES TERRE & MER	SCoT Bessin
Habitants	Population	Nombre d'habitants	2018	17 138	73 698
	Naissances	Nombre de bébés	2019	162	638
	Enfants et jeunes de moins de 25 ans	En % de la population	2017	30,4	27,5
	Personnes âgées de plus de 65 ans	En % de la population	2017	18,2	22,6
Attractivité résidentielle	Évolution de la population due au solde migratoire	En % de la population	2012-2017	1,7	0,4
	Ménages ayant emménagé depuis moins de 2 ans	En % des ménages	2017	9,2	10,4
	Nouveaux arrivants ¹	Nombre d'habitants	2016	1 092	3 112
	Nouveaux arrivants provenant de Caen la mer	En % des nouveaux arrivants	2016	37,3	24,2
Activité - Chômage	Taux d'emploi	En % des habitants de 15-64 ans	2017	70,7	66,5
	Taux de chômage	En % des actifs de 15-64 ans	2017	8,1	11,3
	Taux de chômage des jeunes	En % des actifs de 15-24 ans	2017	23,0	26,7
Niveau de vie	Revenu disponible médian par unité de consommation	En €	2017	22 330	21 190
Précarité - Pauvreté	Taux de pauvreté	En % des ménages fiscaux	2017	5,6	11,3
	Emploi précaire (CDD, intérim...)	En % des salariés	2017	11,4	14,3

1 - Personnes nouvellement installées sur le territoire dans l'année

PRÉSERVER LES GRANDS ÉQUILIBRES
ET QUALITÉS DU BESSIN



		Unités	Année	SEULLES TERRE & MER	SCoT Bessin
Agriculture	Surface utilisée pour l'agriculture	En % du territoire	2018	81,1	78,5
	Prix moyen des terres agricoles ¹	En € / ha	2019	n.d.	8 580
Consommation d'espace	Surfaces urbanisées	En % du territoire	2019	6,1	6,1
	Surfaces urbanisées pour l'habitat	En ha (moyenne annuelle)	2016-2019	7,4	21,8
	Surfaces urbanisées pour l'économie	En ha (moyenne annuelle)	2016-2019	0,3	7,8
Mobilité	Actifs résidents travaillant au sein de Caen-Métropole	En % des actifs ayant un emploi	2017	60,5	30,0
	Actifs se rendant au travail en voiture	En % des actifs ayant un emploi	2017	88,4	82,5
	Actifs se rendant au travail en transports en commun	En % des actifs ayant un emploi	2017	1,5	2,1
	Fréquentation annuelle sur le réseau "ByBus"	Nombre de montées	2019	n.s.	n.s.
	Longueur des aménagements cyclables et partagés	En Kms	2018	n.d.	106,2
	Bornes de recharge de véhicules électriques ou hydrogènes	En nombre	2020	16	57

1 - Terres et prés libres de plus de 70 ares dans le Bessin (région agricole) -
n.s. : non significatif - n.d. : non disponible.

RENFORCER LES QUALITÉS D'ACCUEIL DU BESSIN
ET LES CONDITIONS D'AMÉNAGEMENT - 1/2



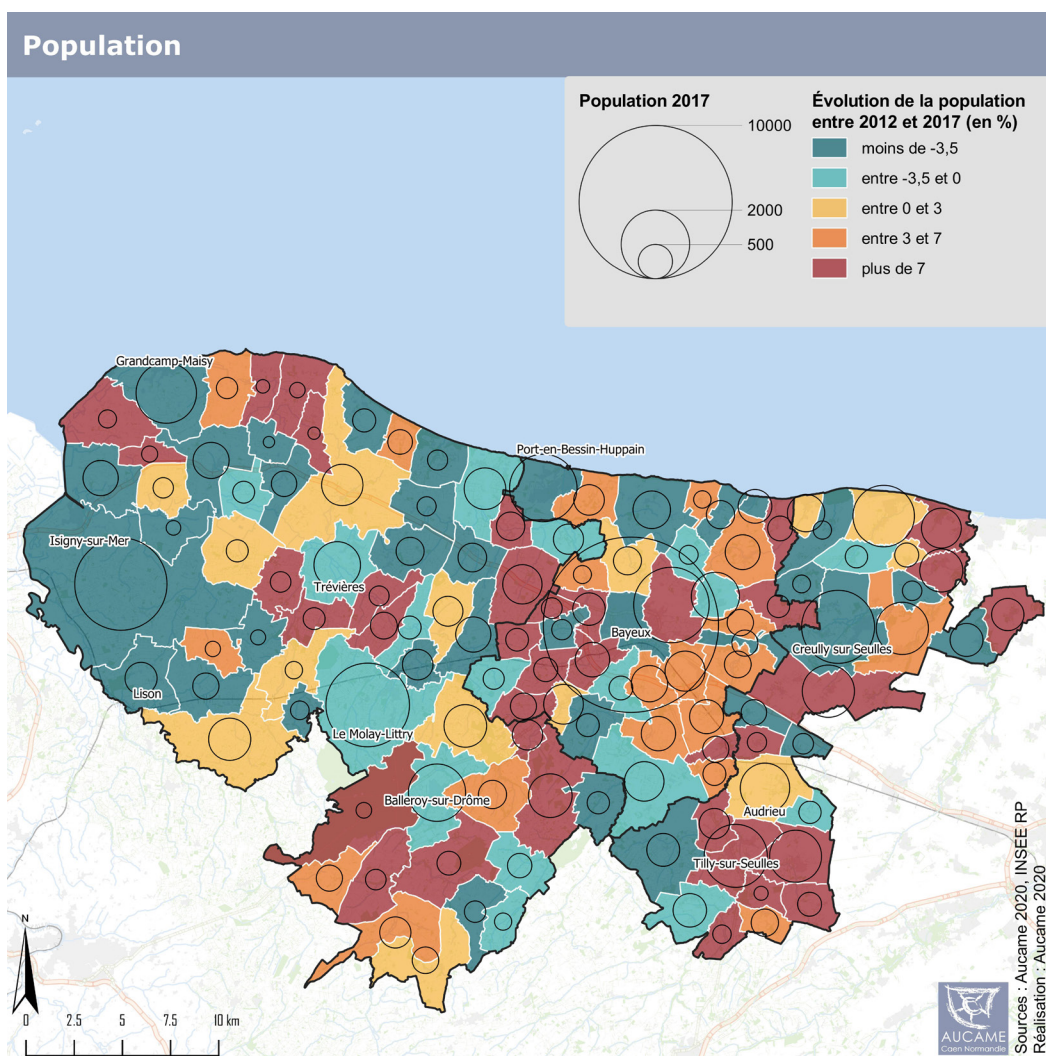
		Unités	Année	SEULLES TERRE & MER	SCoT Bessin
Ménages	Résidences principales	En nombre	2017	6 662	31 683
	Taille moyenne des ménages	Nombre de personnes	2017	2,53	2,28
Habitat - Logement	Logements	En nombre	2019	8 646	41 862
	Maisons individuelles	En % des logements	2019	95,4	81,7
	Appartements	En % des logements	2019	4,6	18,3
	Propriétaires	En % des logements	2019	77,1	64,4
	Logements sociaux	En % des résidences principales	2019	4,6	12,7
	Marché immobilier	Logements commencés (en date réelle)	Pour 1 000 habitants (moyenne annuelle)	2017-2018	5,5
Maison anciennes		Nombre de mutations	2017	235	844
Appartements anciens		Nombre de mutations	2017	0	119
Prix médian des maisons anciennes		En €	2017	179 000	156 000
Prix médian des appartements anciens		En € /m ²	2017	Pas de vente	1 491
Prix médian des terrains à bâtir		En € /m ²	2017	103	68
Surface médiane des terrains à bâtir		En m ²	2017	508	721
Densification	Densité brute moyenne des zones en extension urbaine ¹	Logements / ha	-	n.d.	n.d.
	Logements construits en densification urbaine ¹	En %	-	n.d.	n.d.
Vacance	Taux de vacance	En % des logements	2019	5,0	6,7
	Logements vacants depuis plus de 2 ans	En % des logements vacants	2019	39,2	38,2

1 - Méthode d'estimation en cours d'expérimentation - n.d. : non disponible



Tourisme - Villégiature	Résidences secondaires	En % des logements	2017	17,1	15,1
		Évolution en nombre (moyenne annuelle)	2015-2017	47	126
	Hôtels, campings et autres hébergements touristiques	Unités d'hébergement	2020	796	4 965
	Gîtes meublés, chambres d'hôtes et hébergements insolites	Nombre de lits	2020	792	4 903
	Principaux sites touristiques gratuits ¹	Nombre de visiteurs	2019	0	3 601 757
	Principaux sites touristiques payants ²		2019	0	1 722 932
Eau	État écologique des rivières ("Bon")	Pour 10 prélèvements	2015-2017	n.d.	1,6
	Volume d'eau prélevé (tous usages)	En milliers de m ³	2018	4 953	10 233
Énergie	Consommation d'énergie totale	En GWh	2015	314	1 839
	Production totale d'énergie	En GWh	2018	47	294
Déchets	Production de déchets ménagers et assimilés	En tonnes	2018	13 225	56 570
	Taux de valorisation des déchets	En % des déchets ménagers	2018	n.d.	50,3
Changement climatique	Émissions de gaz à effet de serre	En tonnes équivalent CO ₂	2015	111 662	689 019

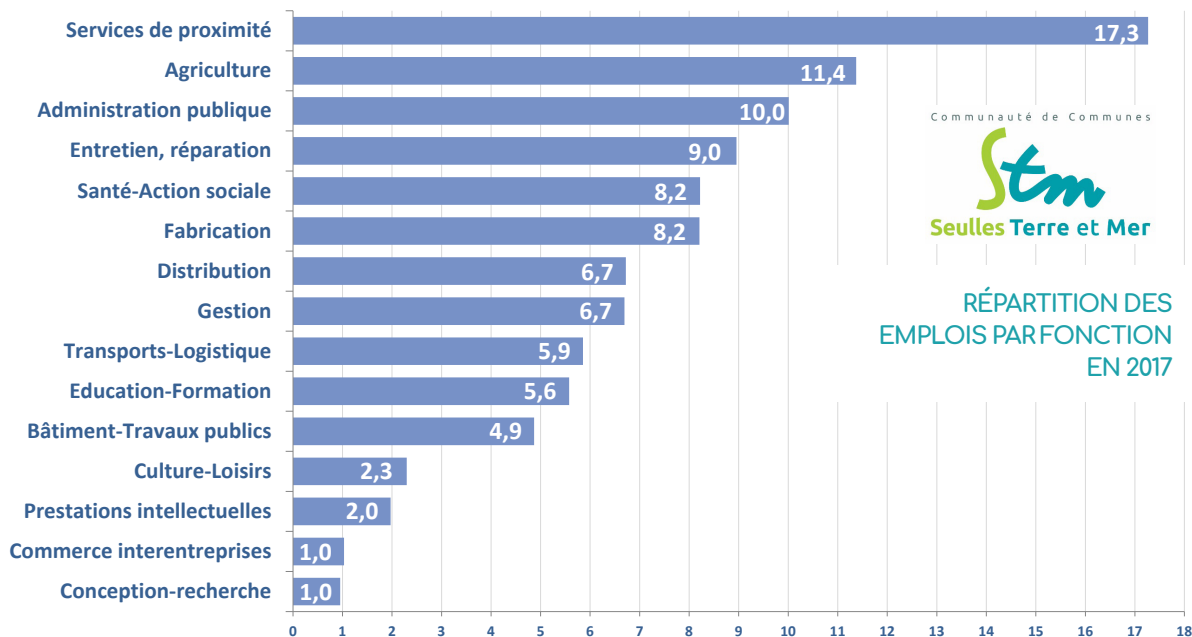
1 - Sites de plus de 100 000 visiteurs - 2 - Sites de plus de 20 000 visiteurs - n.d. : non disponible





		Unités	Année	SEULLES TERRE & MER	SCoT Bessin
Emploi	Emploi total	En nombre	2017	3 009	22 394
	Indice de concentration d'emploi ¹	Emplois pour 100 actifs	2017	40	75
	Cadres des fonctions métropolitaines	En % des emplois	2017	4,5	4,0
	Salariés ²	En nombre	2018	2 223	17 421
	Salariés dans la sphère présentielle ²	En % des salariés	2018	60,7	67,7
Tissu économique	Création d'établissements ³	En % des établissements	2019	15,0	12,8
	Variation du nombre d'établissements ⁴	En %	2015-2019	5,1	0,2
Zones d'Activités Économiques ⁵	Surface couverte	En ha	2017	57	376
	Emploi total	En nombre	2017	531	4 317
	Surface des parcelles sans usage apparent	En ha	2017	13	87
Commerce - Services	Surface commerciale totale (établissements de plus de 300 m ²)	En m ²	2019	1 358	62 218
	Densité de commerces et services de la gamme de proximité	Pour 1 000 habitants	2019	21,2	23,7
	Densité de commerces et services de la gamme intermédiaire	Pour 1 000 habitants	2019	2,5	5,9
	Densité de commerces et services de la gamme supérieure	Pour 1 000 habitants	2019	0,8	1,9
Numérique	Locaux éligibles à la fibre optique (réseau FTTH)	En % des locaux	2020	51,2	60,0
Mer	Navires de pêche ⁶	En nombre	2020	0	104
	Marins pêcheurs ⁶	En nombre	2018	0	241
	Superficie des concessions conchylicoles ⁷	En ha	2019	63,5	253,6
	Plaisance ⁶	Nombre de places à flot	2020	0	402

1 - Emplois au lieu de travail / Actifs résidents ayant un emploi - 2 - Activités hors secteur de la Défense et particuliers employeurs - 3 - Activités marchandes hors agriculture - 4 - Secteurs concurrentiels hors établissements dépendant du régime agricole - 5 - Données non actualisées - 6 - Ports d'Isigny-sur-Mer, Grandcamp-Maisy et Port-en-Bessin - 7 - Baie des Veys, Omaha Beach, Meuvaines - Ver-sur-Mer



Source : INSEE, recensement de la population



Bessin Urbanisme
2 bis place Gauquelin Despallières - 14400 BAYEUX
02 31 22 92 76 / contact@scotbessin.fr
www.scotbessin.fr
Contact : Stéphane WOLF, Directeur



Agence d'urbanisme de Caen Normandie Métropole
21 rue de la Miséricorde - 14000 CAEN
02 31 86 94 00 / contact@aucame.fr
www.aucame.fr
Contact : Jean-Philippe BRIAND, Directeur adjoint