

### ÉDITION 2021

#### SOURCES UTILISÉES :

- ACOSS, URSSAF
- Agence de l'Eau Seine-Normandie
- AUCAME, Observatoire de l'habitat
- AUCAME, Observatoire des zones d'activités économiques
- Autorité de régulation des communications électroniques et des Postes (ARCEP)
- Biomasse Normandie, observatoire des déchets de Normandie
- Calvados Attractivité
- CCI de Caen-Normandie
- CEREMA, Annuaire statistique des transports collectifs urbains de Province
- Comité régional du tourisme de Normandie
- DDTM du Calvados, service maritime et littoral
- Département du Calvados
- DGFiP, DV3F
- DGFiP, fichiers fonciers
- Direction interdépartementale des routes Nord-Ouest (DIRNO)
- DRAAF de Normandie, observatoire des sols à l'échelle communale (OSCOM)
- DREAL de Normandie, SITADEL
- EPFN, Cartographie de la consommation foncière (CCF)
- Figaro Nautisme
- INSEE, base permanente des équipements
- INSEE, FLORES
- INSEE, Etat-civil
- INSEE, FILOSOFI
- INSEE, recensement de la population
- INSEE, répertoire d'entreprises et d'établissements (SIRENE)
- Kéolis Calvados
- Ministère de l'agriculture et de l'alimentation, AGRESTE
- Observatoire Régional Energie Climat Air de Normandie (ORECAN)
- SDEC du Calvados
- SNCF
- UHS Normandie, RPLS

#### RÉALISATION :



AUCAME  
Caen Normandie

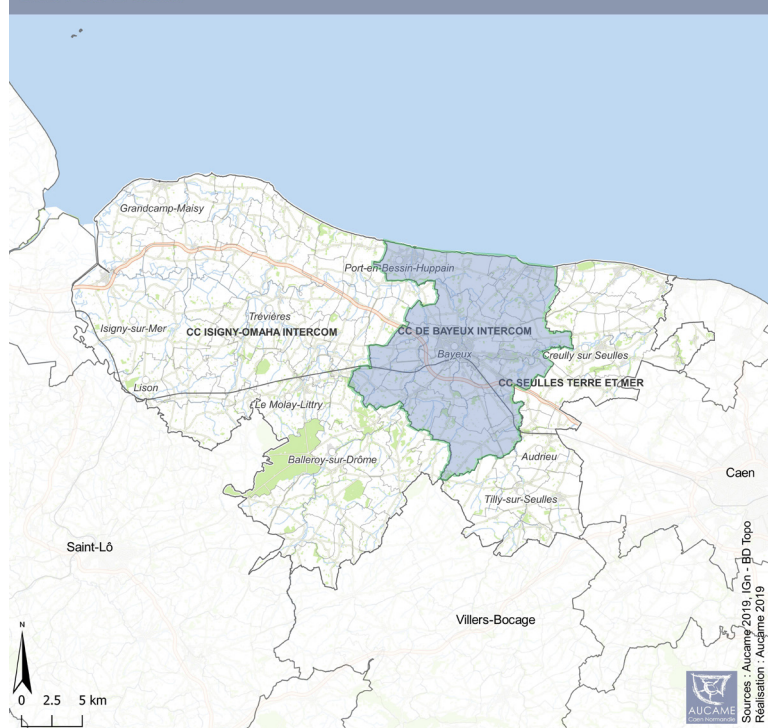
Directeur de publication :  
Patrice DUNY

#### Territoire du SCoT Bessin



Bayeux Intercom :  
29 880 habitants

#### SCoT du Bessin



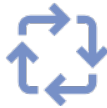
#### LES HABITANTS



	Unités	Année	BAYEUX INTERCOM	SCoT Bessin	
<b>Habitants</b>	Population	Nombre d'habitants	2018	<b>29 880</b>	73 698
	Naissances	Nombre de bébés	2019	<b>243</b>	638
	Enfants et jeunes de moins de 25 ans	En % de la population	2017	<b>25,5</b>	27,5
	Personnes âgées de plus de 65 ans	En % de la population	2017	<b>25,1</b>	22,6
<b>Attractivité résidentielle</b>	Évolution de la population due au solde migratoire	En % de la population	2012-2017	<b>1,1</b>	0,4
	Ménages ayant emménagé depuis moins de 2 ans	En % des ménages	2017	<b>12,1</b>	10,4
	Nouveaux arrivants <sup>1</sup>	Nombre d'habitants	2016	<b>1 145</b>	3 112
	Nouveaux arrivants provenant de Caen la mer	En % des nouveaux arrivants	2016	<b>17,5</b>	24,2
<b>Activité - Chômage</b>	Taux d'emploi	En % des habitants de 15-64 ans	2017	<b>64,6</b>	66,5
	Taux de chômage	En % des actifs de 15-64 ans	2017	<b>12,7</b>	11,3
	Taux de chômage des jeunes	En % des actifs de 15-24 ans	2017	<b>27,8</b>	26,7
<b>Niveau de vie</b>	Revenu disponible médian par unité de consommation	En €	2017	<b>21 190</b>	21 190
<b>Précarité - Pauvreté</b>	Taux de pauvreté	En % des ménages fiscaux	2017	<b>11,3</b>	11,3
	Emploi précaire (CDD, intérim...)	En % des salariés	2017	<b>15,2</b>	14,3

1 - Personnes nouvellement installées sur le territoire dans l'année

PRÉSERVER LES GRANDS ÉQUILIBRES  
ET QUALITÉS DU BESSIN



		Unités	Année	BAYEUX INTERCOM	SCoT Bessin
<b>Agriculture</b>	Surface utilisée pour l'agriculture	En % du territoire	2018	<b>77,2</b>	78,5
	Prix moyen des terres agricoles <sup>1</sup>	En € / ha	2019	<b>n.d.</b>	8 580
<b>Consommation d'espace</b>	Surfaces urbanisées	En % du territoire	2019	<b>8,8</b>	6,1
	Surfaces urbanisées pour l'habitat	En ha (moyenne annuelle)	2016-2019	<b>8,0</b>	21,8
	Surfaces urbanisées pour l'économie	En ha (moyenne annuelle)	2016-2019	<b>2,9</b>	7,8
<b>Mobilité</b>	Actifs résidents travaillant au sein de Caen-Métropole	En % des actifs ayant un emploi	2017	<b>23,6</b>	30,0
	Actifs se rendant au travail en voiture	En % des actifs ayant un emploi	2017	<b>78,3</b>	82,5
	Actifs se rendant au travail en transports en commun	En % des actifs ayant un emploi	2017	<b>3,2</b>	2,1
	Fréquentation annuelle sur le réseau "ByBus"	Nombre de montées	2019	<b>63 789</b>	n.s.
	Longueur des aménagements cyclables et partagés	En Kms	2018	<b>n.d.</b>	106,2
	Bornes de recharge de véhicules électriques ou hydrogènes	En nombre	2020	<b>17</b>	57

1 - Terres et prés libres de plus de 70 ares dans le Bessin (région agricole) -  
n.s. : non significatif - n.d. : non disponible.

RENFORCER LES QUALITÉS D'ACCUEIL DU BESSIN  
ET LES CONDITIONS D'AMÉNAGEMENT - 1/2



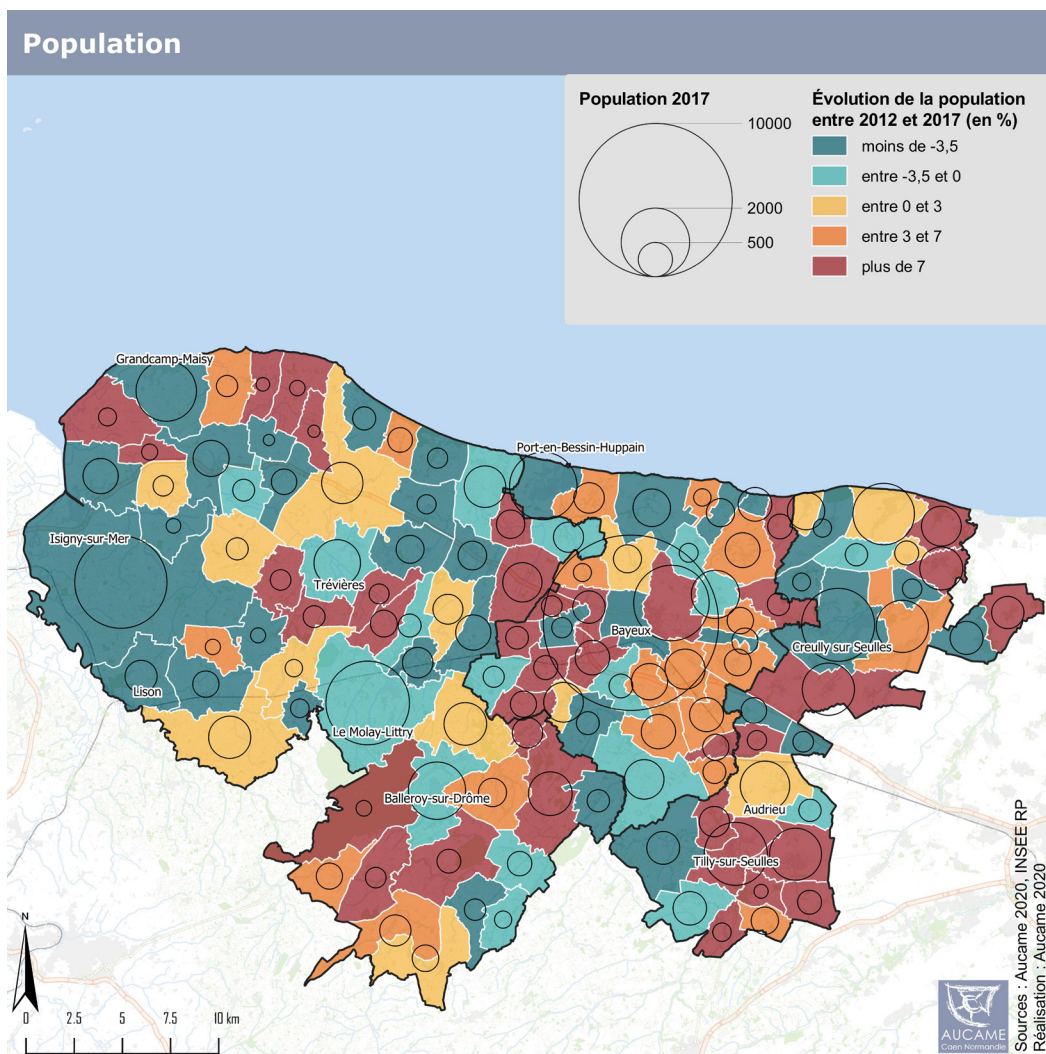
		Unités	Année	BAYEUX INTERCOM	SCoT Bessin
<b>Ménages</b>	Résidences principales	En nombre	2017	<b>13 710</b>	31 683
	Taille moyenne des ménages	Nombre de personnes	2017	<b>2,11</b>	2,28
<b>Habitat - Logement</b>	Logements	En nombre	2019	<b>17 356</b>	41 862
	Maisons individuelles	En % des logements	2019	<b>66,8</b>	81,7
	Appartements	En % des logements	2019	<b>33,2</b>	18,3
	Propriétaires	En % des logements	2019	<b>53,7</b>	64,4
	Logements sociaux	En % des résidences principales	2019	<b>19,1</b>	12,7
	Logements commencés (en date réelle)	Pour 1 000 habitants (moyenne annuelle)	2017-2018	<b>5,1</b>	4,3
<b>Marché immobilier</b>	Maison anciennes	Nombre de mutations	2017	<b>292</b>	844
	Appartements anciens	Nombre de mutations	2017	<b>92</b>	119
	Prix médian des maisons anciennes	En €	2017	<b>169 500</b>	156 000
	Prix médian des appartements anciens	En € /m <sup>2</sup>	2017	<b>1 489</b>	1 491
	Prix médian des terrains à bâtir	En € /m <sup>2</sup>	2017	<b>67</b>	68
<b>Densification</b>	Surface médiane des terrains à bâtir	En m <sup>2</sup>	2017	<b>770</b>	721
	Densité brute moyenne des zones en extension urbaine <sup>1</sup>	Logements / ha	-	<b>n.d.</b>	n.d.
	Logements construits en densification urbaine <sup>1</sup>	En %	-	<b>n.d.</b>	n.d.
<b>Vacance</b>	Taux de vacance	En % des logements	2019	<b>7,3</b>	6,7
	Logements vacants depuis plus de 2 ans	En % des logements vacants	2019	<b>34,1</b>	38,2

1 - Méthode d'estimation en cours d'expérimentation - n.d. : non disponible



Tourisme - Villégiature	Résidences secondaires	En % des logements	2017	<b>9,8</b>	15,1
		Évolution en nombre (moyenne annuelle)	2015-2017	<b>48</b>	126
	Hôtels, campings et autres hébergements touristiques	Unités d'hébergement	2020	<b>1 957</b>	4 965
	Gîtes meublés, chambres d'hôtes et hébergements insolites	Nombre de lits	2020	<b>1 690</b>	4 903
	Principaux sites touristiques gratuits <sup>1</sup>	Nombre de visiteurs	2019	<b>0</b>	3 601 757
	Principaux sites touristiques payants <sup>2</sup>		2019	<b>1 214 242</b>	1 722 932
Eau	État écologique des rivières ("Bon")	Pour 10 prélèvements	2015-2017	<b>n.d.</b>	1,6
	Volume d'eau prélevé (tous usages)	En milliers de m <sup>3</sup>	2018	<b>1 144</b>	10 233
Énergie	Consommation d'énergie totale	En GWh	2015	<b>782</b>	1 839
	Production totale d'énergie	En GWh	2018	<b>54</b>	294
Déchets	Production de déchets ménagers et assimilés	En tonnes	2018	<b>22 914</b>	56 570
	Taux de valorisation des déchets	En % des déchets ménagers	2018	<b>n.d.</b>	50,3
Changement climatique	Émissions de gaz à effet de serre	En tonnes équivalent CO <sub>2</sub>	2015	<b>212 253</b>	689 019

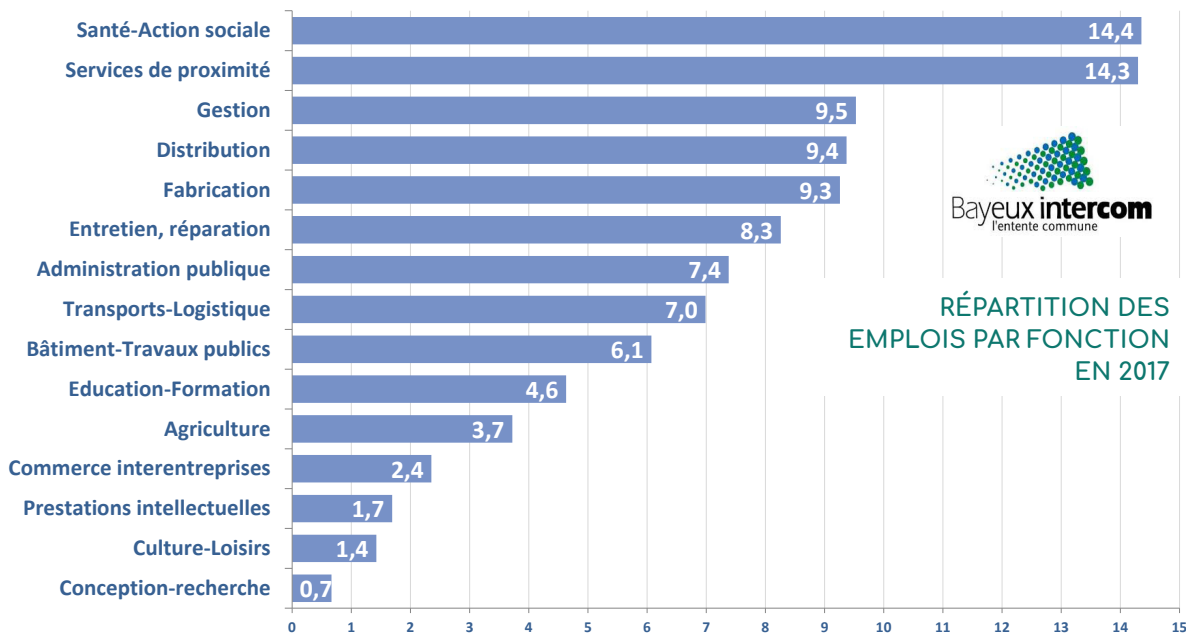
1 - Sites de plus de 100 000 visiteurs - 2 - Sites de plus de 20 000 visiteurs : Bayeux Intercom > Tapisserie de Bayeux - Musée du Débarquement à Arromanches-les-Bains - Arromanches 360° - Musée mémorial de la Bataille de Normandie - Musée d'Art et d'Histoire Baron-Gérard - Centre aquatique Auréo - Bayeux Aventure - Golf d'Omaha Beach - n.d. : non disponible





		Unités	Année	BAYEUX INTERCOM	SCoT Bessin
<b>Emploi</b>	Emploi total	En nombre	2017	<b>12 894</b>	22 394
	Indice de concentration d'emploi <sup>1</sup>	Emplois pour 100 actifs	2017	<b>110</b>	75
	Cadres des fonctions métropolitaines	En % des emplois	2017	<b>3,9</b>	4,0
	Salariés <sup>2</sup>	En nombre	2018	<b>10 839</b>	17 421
	Salariés dans la sphère présenteielle <sup>2</sup>	En % des salariés	2018	<b>74,3</b>	67,7
<b>Tissu économique</b>	Création d'établissements <sup>3</sup>	En % des établissements	2019	<b>11,7</b>	12,8
	Variation du nombre d'établissements <sup>4</sup>	En %	2015-2019	<b>1,6</b>	0,2
<b>Zones d'Activités Économiques <sup>5</sup></b>	Surface couverte	En ha	2017	<b>278</b>	376
	Emploi total	En nombre	2017	<b>3 509</b>	4 317
	Surface des parcelles sans usage apparent	En ha	2017	<b>59</b>	87
<b>Commerce - Services</b>	Surface commerciale totale (établissements de plus de 300 m <sup>2</sup> )	En m <sup>2</sup>	2019	<b>51 779</b>	62 218
	Densité de commerces et services de la gamme de proximité	Pour 1 000 habitants	2019	<b>26,7</b>	23,7
	Densité de commerces et services de la gamme intermédiaire	Pour 1 000 habitants	2019	<b>9,2</b>	5,9
	Densité de commerces et services de la gamme supérieure	Pour 1 000 habitants	2019	<b>3,5</b>	1,9
<b>Numérique</b>	Locaux éligibles à la fibre optique (réseau FTTH)	En % des locaux	2020	<b>69,4</b>	60,0
<b>Mer</b>	Navires de pêche <sup>6</sup>	En nombre	2020	<b>45</b>	104
	Marins pêcheurs <sup>6</sup>	En nombre	2018	<b>150</b>	241
	Superficie des concessions conchylicoles <sup>7</sup>	En ha	2019	<b>0,0</b>	253,6
	Plaisance <sup>6</sup>	Nombre de places à flot	2020	<b>79</b>	402

1 - Emplois au lieu de travail / Actifs résidents ayant un emploi - 2 - Activités hors secteur de la Défense et particuliers employeurs - 3 - Activités marchandes hors agriculture - 4 - Secteurs concurrentiels hors établissements dépendant du régime agricole - 5 - Données non actualisées - 6 - Ports d'Isigny-sur-Mer, Grandcamp-Maisy et Port-en-Bessin - 7 - Baie des Veys, Omaha Beach, Meuvaines - Ver-sur-Mer - n.d. : non disponible.



Source : INSEE, recensement de la population



**Bessin Urbanisme**  
2 bis place Gauquelin Despallières - 14400 BAYEUX  
02 31 22 92 76 / [contact@scotbessin.fr](mailto:contact@scotbessin.fr)  
[www.scotbessin.fr](http://www.scotbessin.fr)  
Contact : Stéphane WOLF, Directeur



**AUCAME**  
Caen Normandie

**Agence d'urbanisme de Caen Normandie Métropole**  
21 rue de la Miséricorde - 14000 CAEN  
02 31 86 94 00 / [contact@aucame.fr](mailto:contact@aucame.fr)  
[www.aucame.fr](http://www.aucame.fr)  
Contact : Jean-Philippe BRIAND, Directeur adjoint