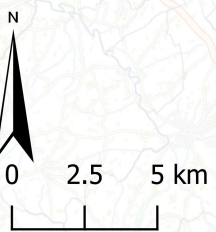
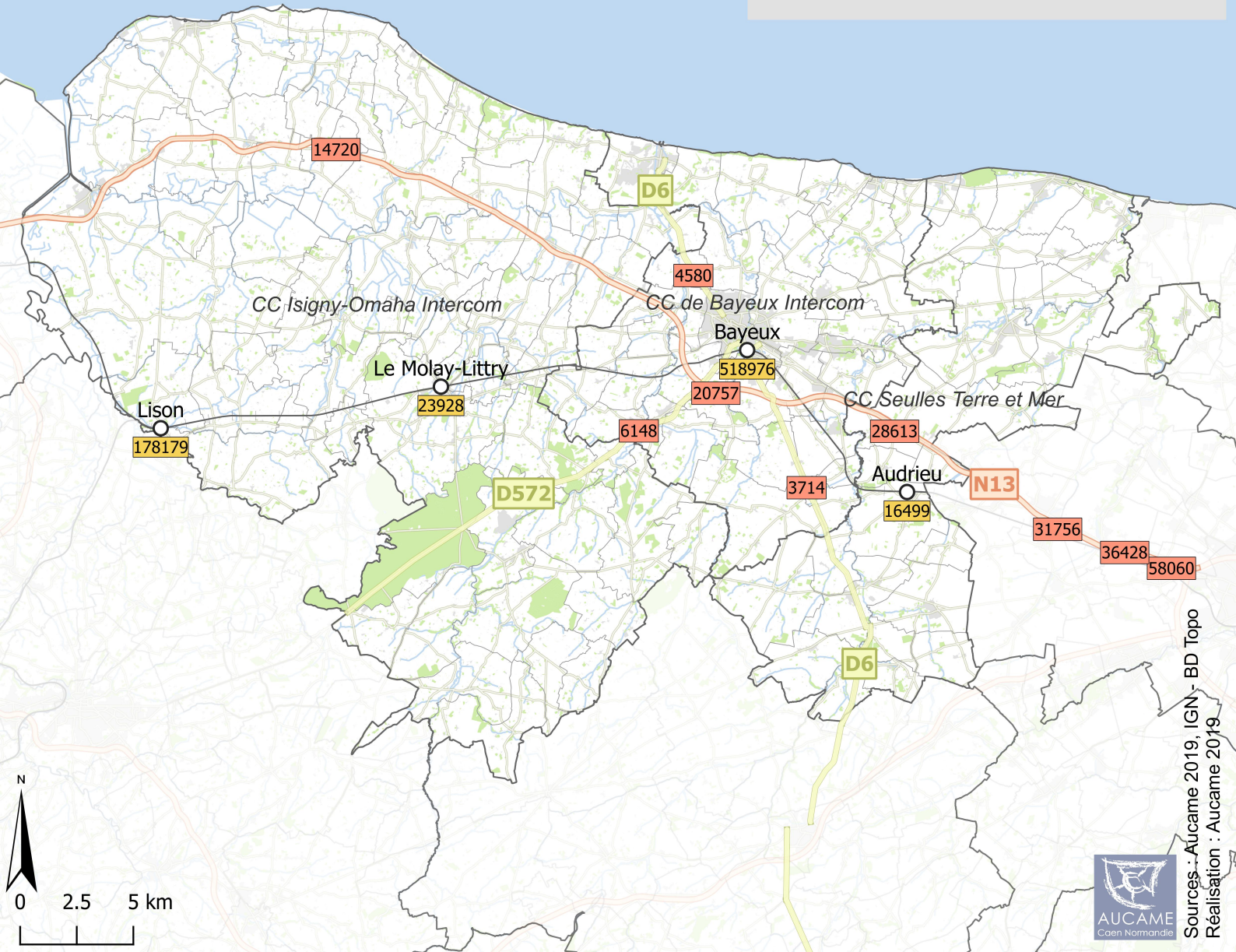


Trafic routier et ferroviaire dans le SCoT Bessin

- Gare et halte ferroviaire
- 16499 Fréquentation annuelle des gares et haltes
- 6148 Trafic moyen journalier des principaux axes
- Route départementale
- Route nationale



Sources : Aucame 2019, IGN - BD Topo
Réalisation : Aucame 2019