

Quel apport d'une représentation dynamique dans l'aménagement du territoire ?

*L'exemple de l'étude
« transports et rythmes urbains »*

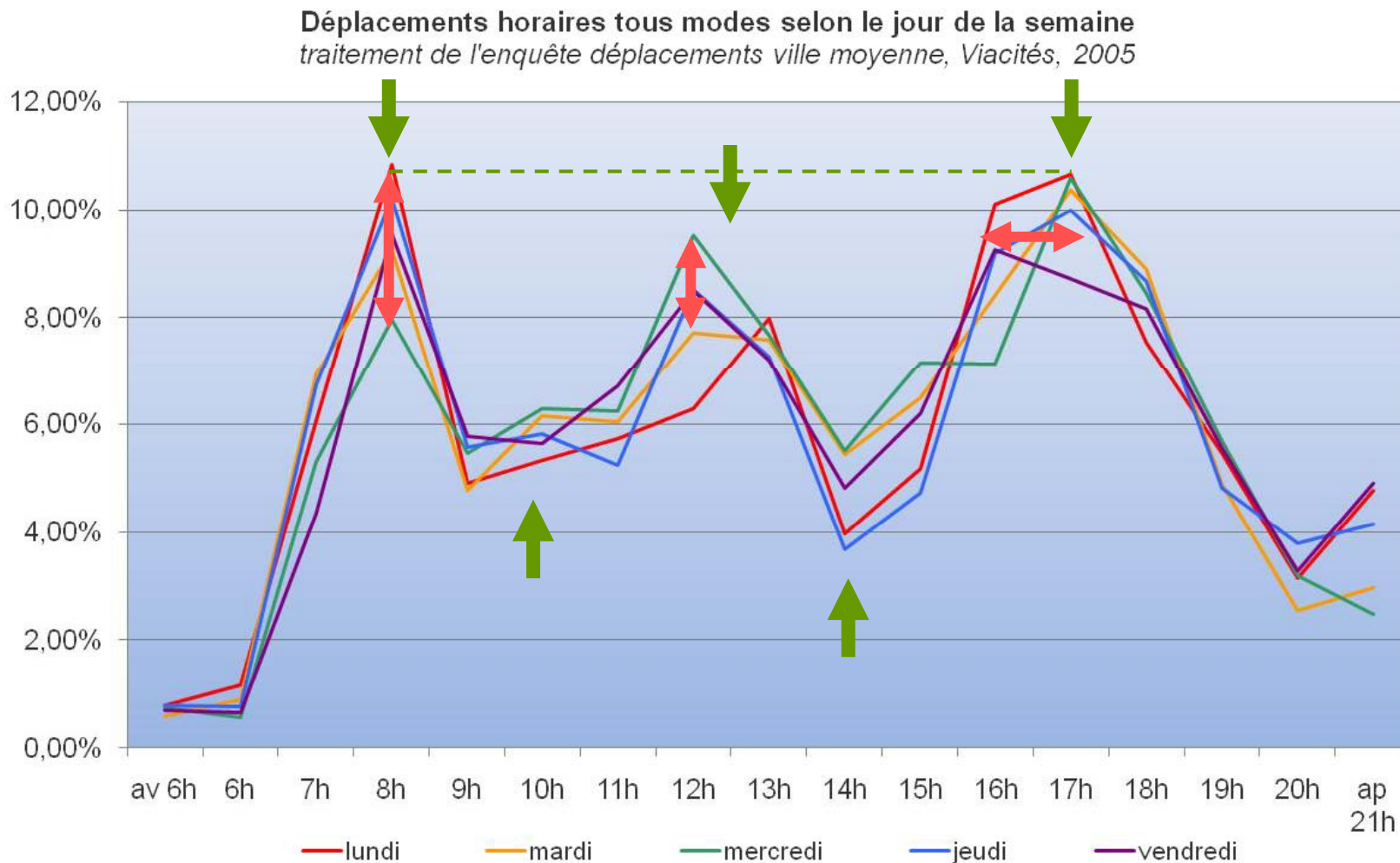
Pourquoi une étude des rythmes de transports urbains ?

- Comprendre les phénomènes d'heures de pointes et de saturation
- Pouvoir adapter l'offre de transports, pour une meilleure efficacité et un meilleur service
- Comprendre le fonctionnement de la cité pour l'améliorer
- Prendre en compte le temps et la saisonnalité dans les aménagements de la ville



Les déplacements au cours de la journée

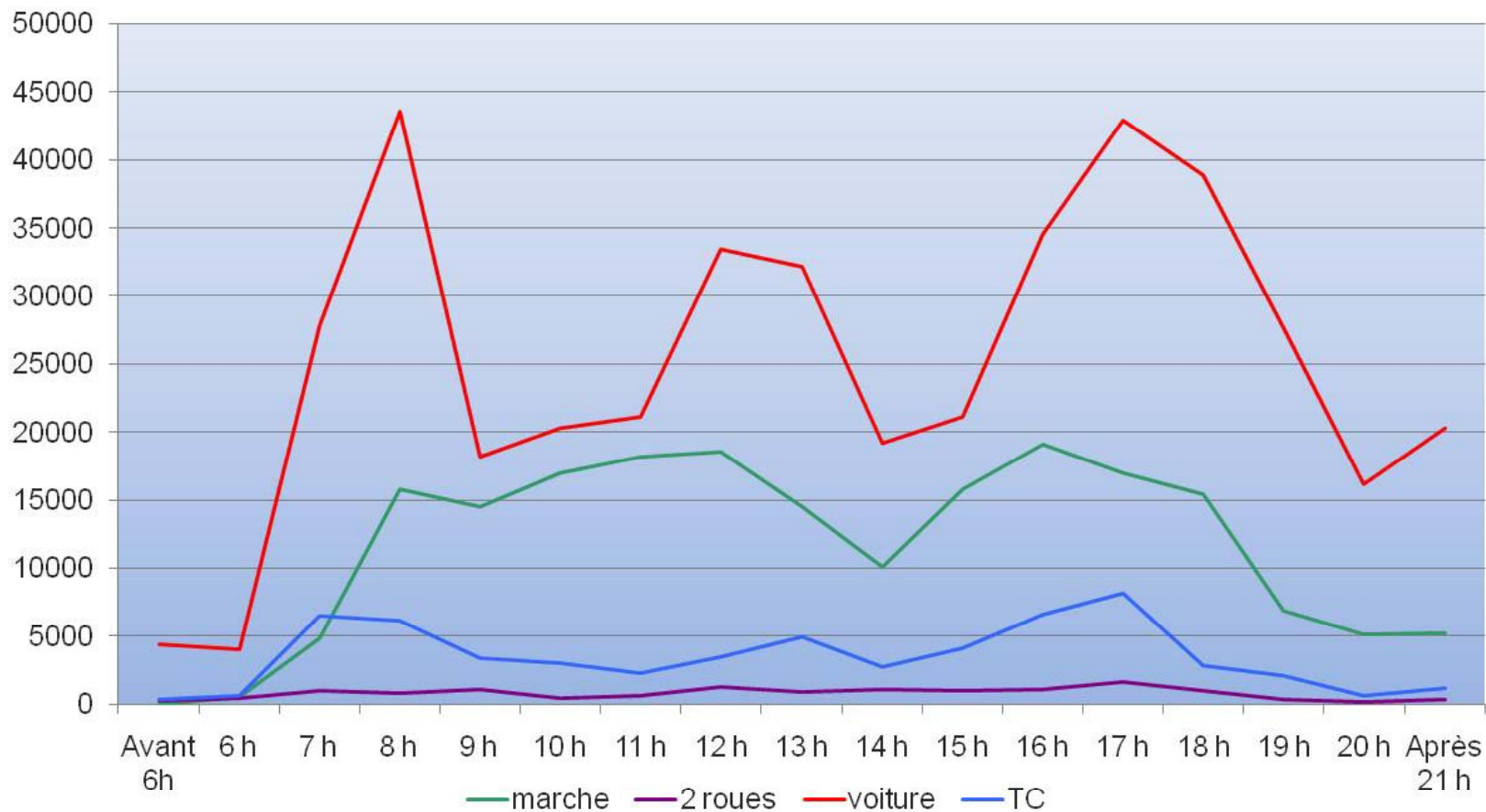
En guise de préambule



Les déplacements au cours de la journée



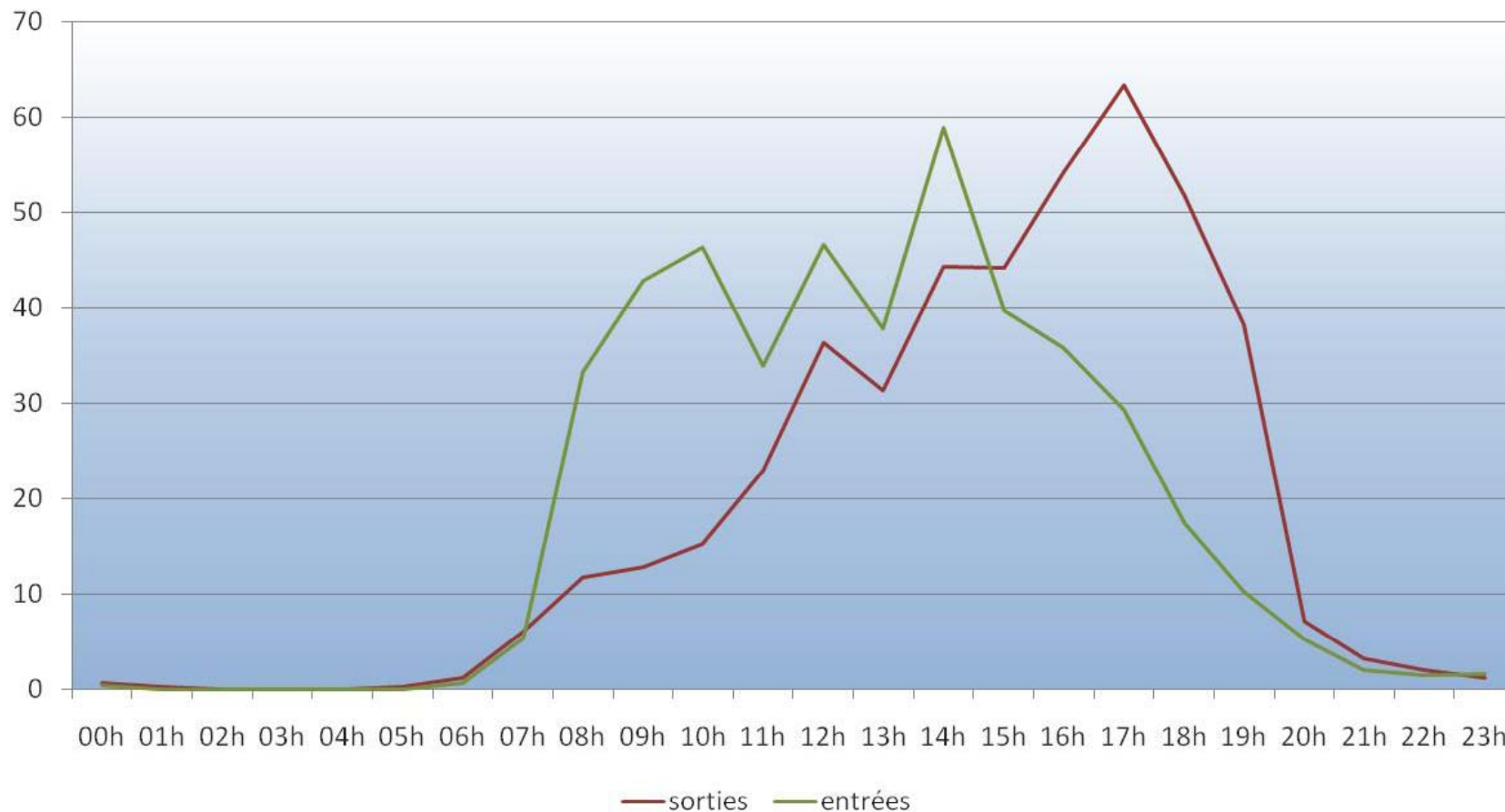
Déplacements horaires par mode



Le stationnement dans les parkings souterrains



Entrées et sorties par heure
parking du château



Le stationnement dans les parkings souterrains



Le stationnement dans les parkings souterrains

	H 1	H 2	H 3	H 4	...
Entité 1					
Entité 2					
...					

Les données

Listings d'exploitation des parkings en ouvrage
Ville de Caen

Structure BD

Type matrice

ArcGIS

Réalisation de 24 mises en page

Autres logiciels

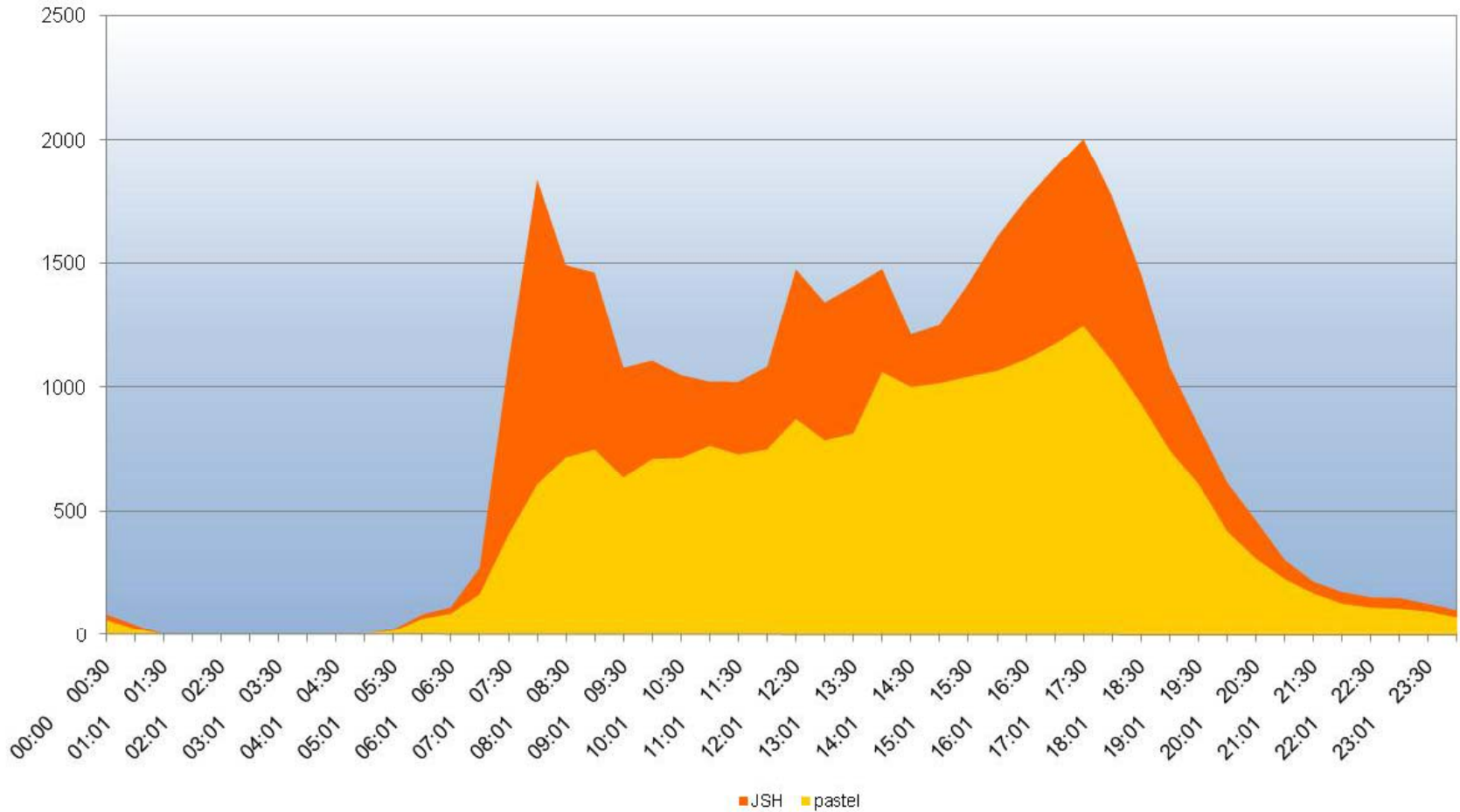
25 exports dans Illustrator pour enregistrement en images .png
Création d'une animation (Flash) sous E-Anim



La fréquentation du tramway



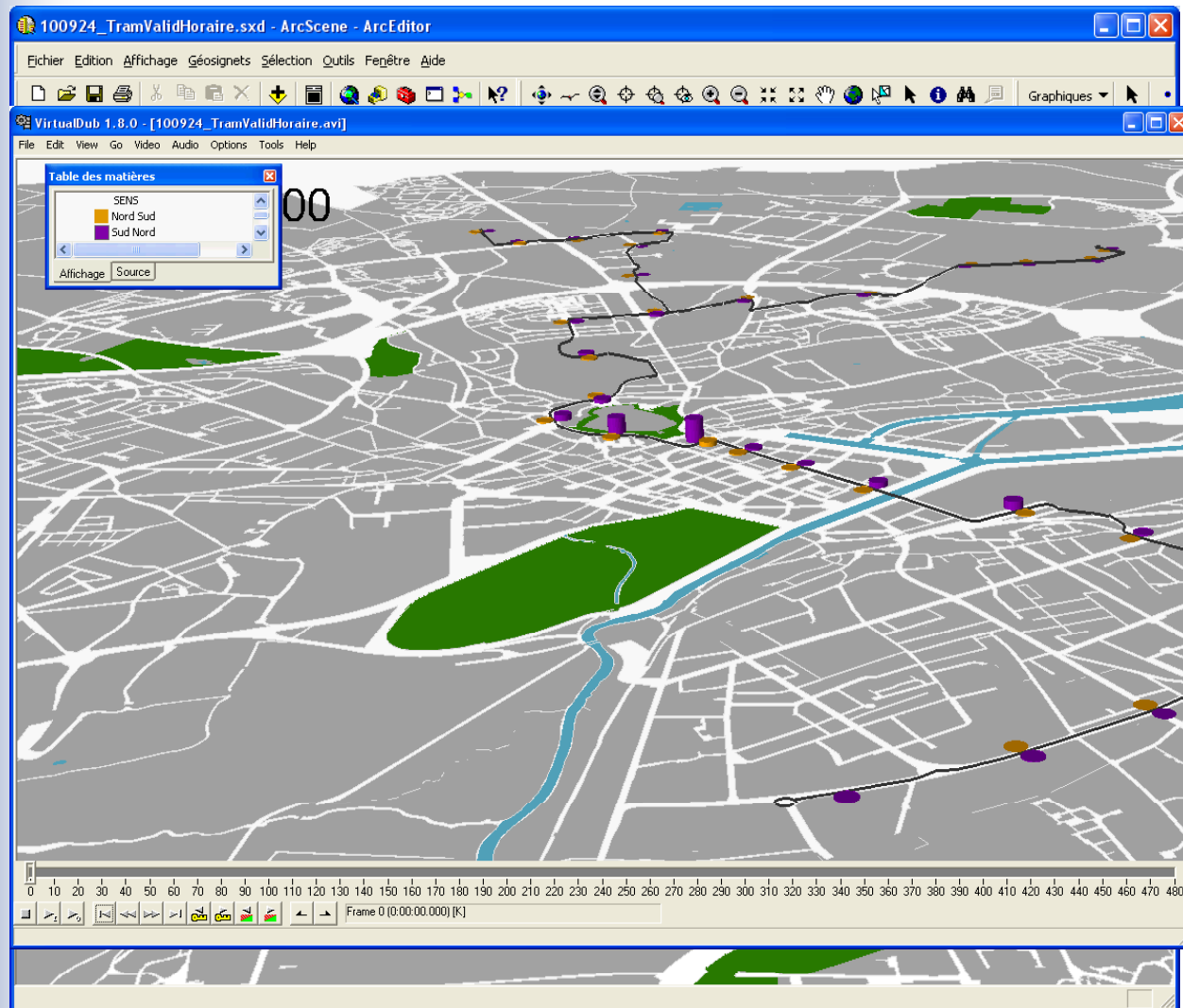
Validations horaires sur la ligne de tramway selon la période



La fréquentation du tramway



La fréquentation du tramway



Les données

Données
d'exploitation TWISTO
- Viacités

Structure BD

Matrice transposée

ArcGIS

Réalisation d'une
seule mise en page
Création et export de
l'animation

Autres logiciels

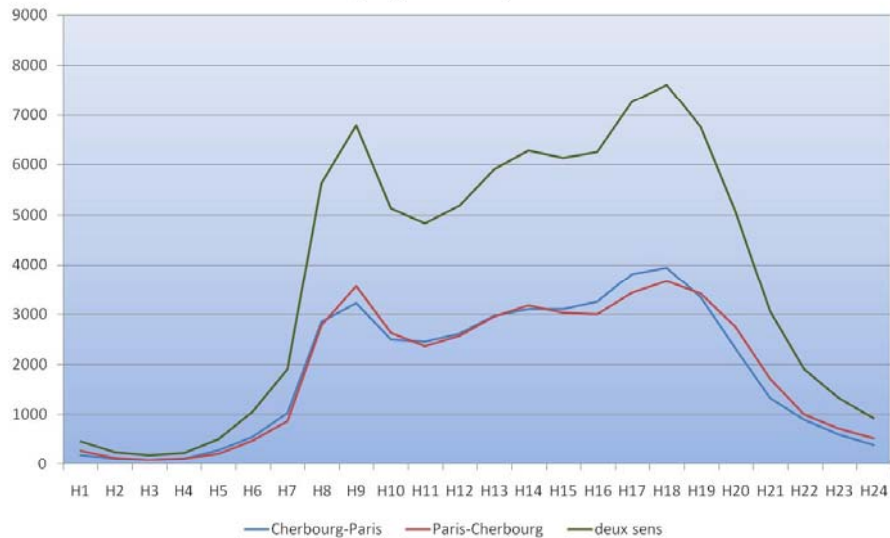
Compression vidéo
sous Virtual-Dub



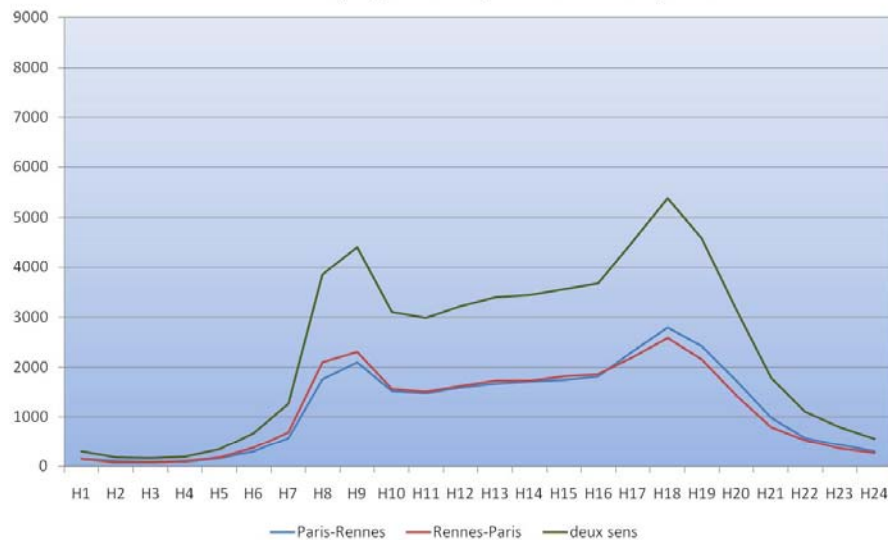
Le trafic sur le périphérique



trafic horaire moyen (jours ouvrés) sur le viaduc de Calix



trafic horaire moyen (jours ouvrés) au niveau de Fleury/Orne



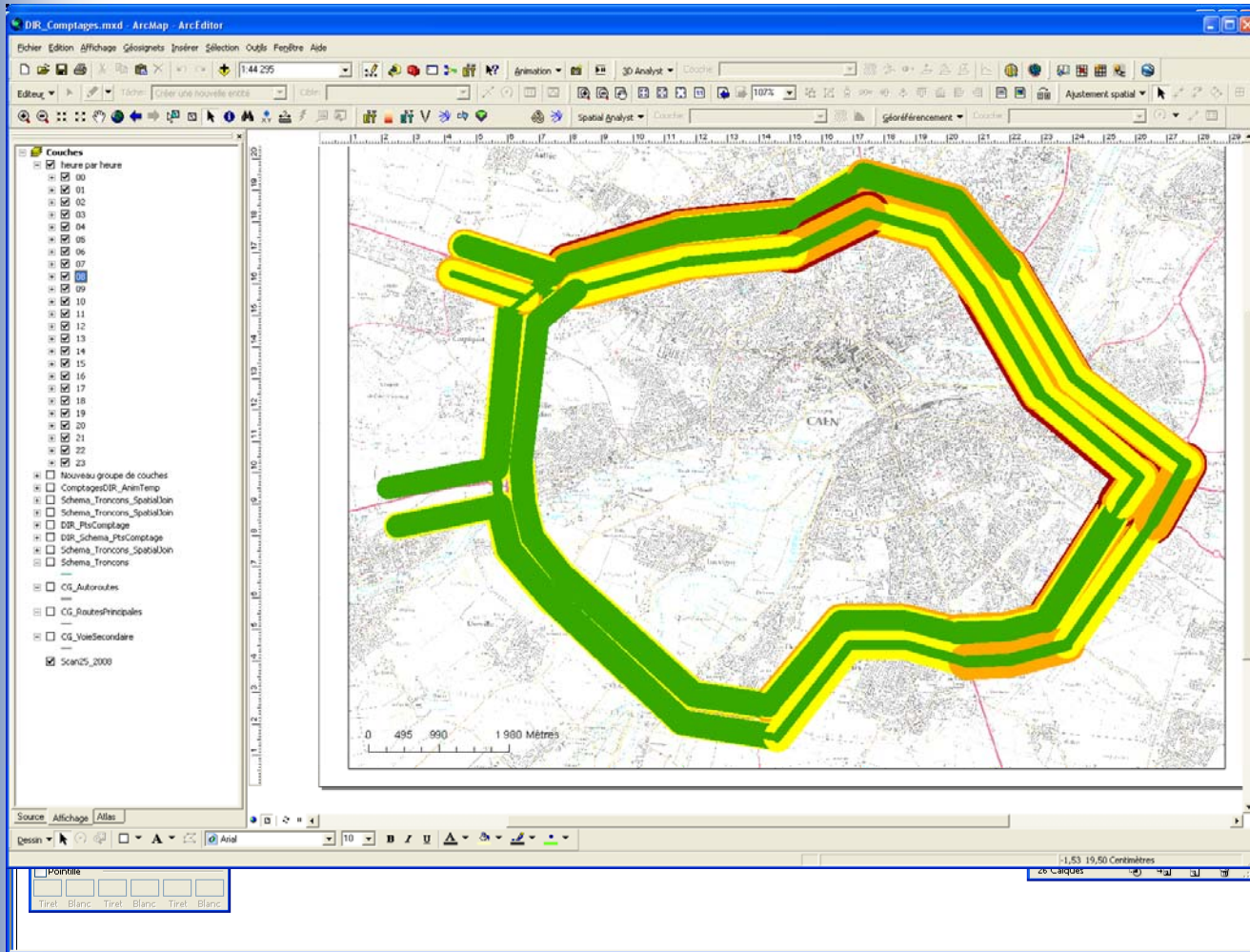
Le trafic sur le périphérique



Le trafic sur le périphérique



Exemples de cartes dynamiques



Les données

Comptages automatiques – DIR Nord-Ouest

Structure BD

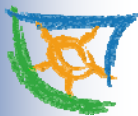
Type matrice

ArcGIS

Réalisation de 24 mises en page

Autres logiciels

1 export Illustrator (25 calques)
Création de l'animation flash sous Illustrator
Reprise éventuelle sous Adobe Flash



Quelques apports de la cartographie animée

La cartographie animée permet :

- d'offrir un aperçu à la fois spatial et temporel de la donnée
- d'introduire une notion de rythme, de pulsation dans l'analyse d'un phénomène
- de susciter la curiosité, l'intérêt d'un public non spécialiste

Cependant,

- elle est peu propice à l'analyse fine des données
- elle nécessite un accompagnement et un nouveau mode de présentation





Merci de votre attention

