

Calvados / Aire urbaine de Caen / Caen-Métropole

**Présentation des
premiers résultats du recensement
renouvelé de la population
au 1^{er} janvier 2006**

Sources : INSEE BN 2009 - Sitadel DRE BN 2006

La population et son évolution

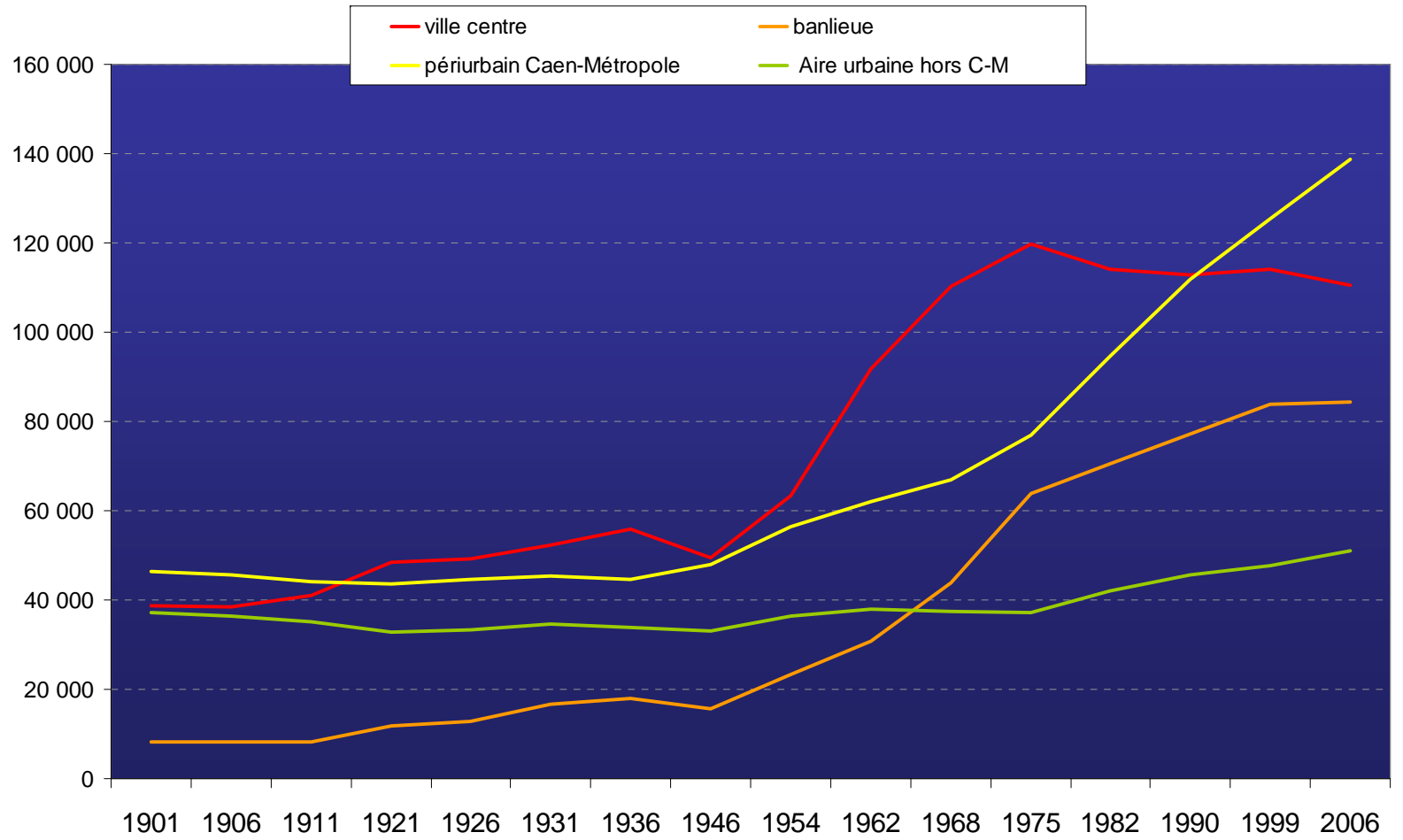
	1990	1999	2006	var 99-06	var 90-99	Var 90-06
ville de Caen	112 846	113 987	110 399	-3 588	1 141	-2 447
Unité Urbaine INSEE	190 065	197 735	194 689	-3 046	7 670	4 624
Caen Métropole	301 956	323 089	333 504	10 415	21 133	31 548
Aire urbaine	347 684	370 776	384 495	13 719	23 092	36 811
CALVADOS	618 478	648 385	671 351	22 966	29 907	52 873

La population et son évolution, par couronne

	1990	1999	2006	var 99-06	var 90-99	Var 90-06
ville centre	112 846	113 987	110 399	-3 588	1 141	-2 447
banlieue	77 219	83 748	84 290	542	6 529	7 071
périurbain Caen-Métropole	111 891	125 354	138 815	13 461	13 463	26 924
Aire urbaine hors C-M	45 728	47 687	50 991	3 304	1 959	5 263
reste du Calvados	316 522	325 296	337 847	12 551	8 774	21 325



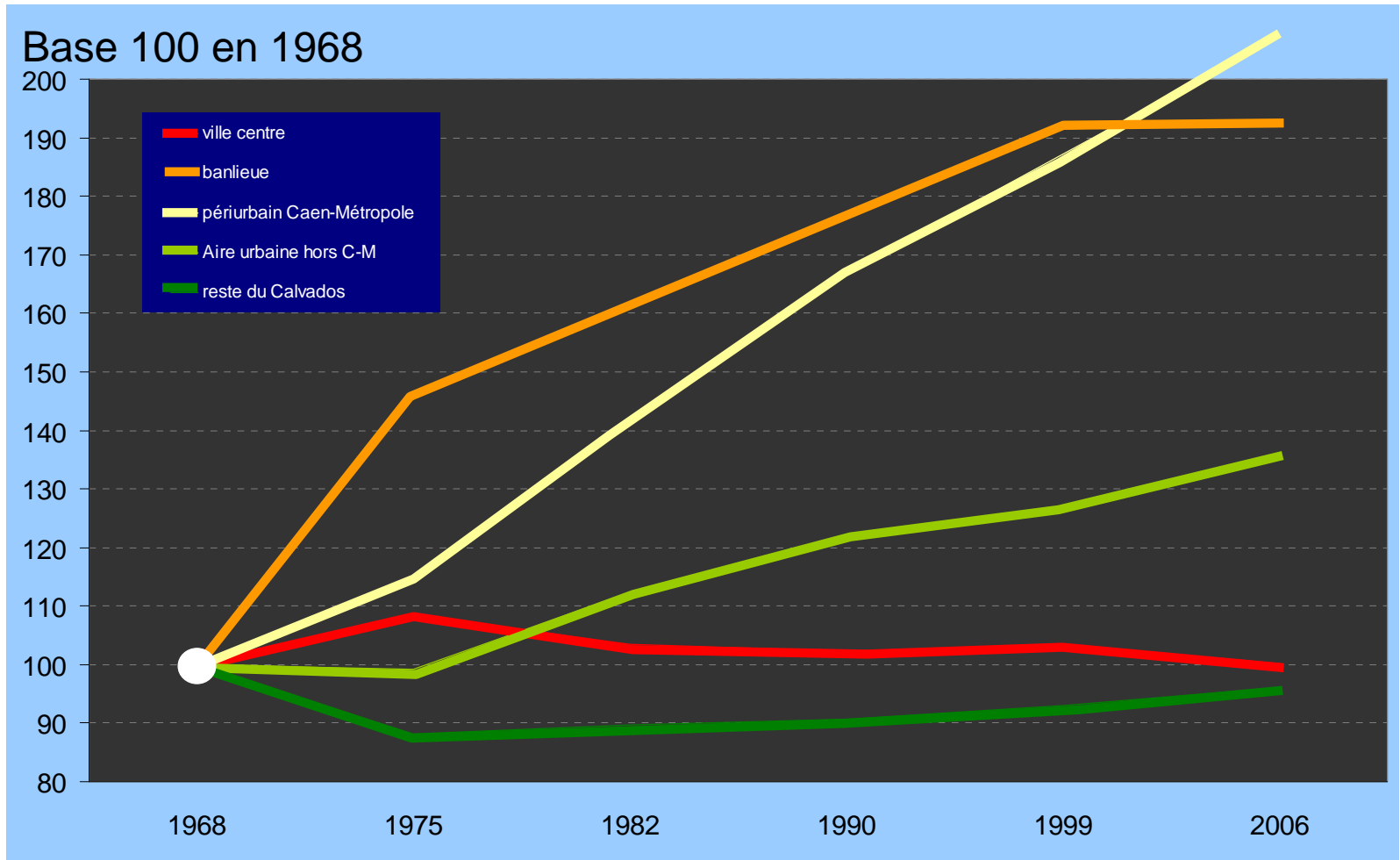
Variation de la population par couronne depuis 1901



Mercredi 14 janvier 2009



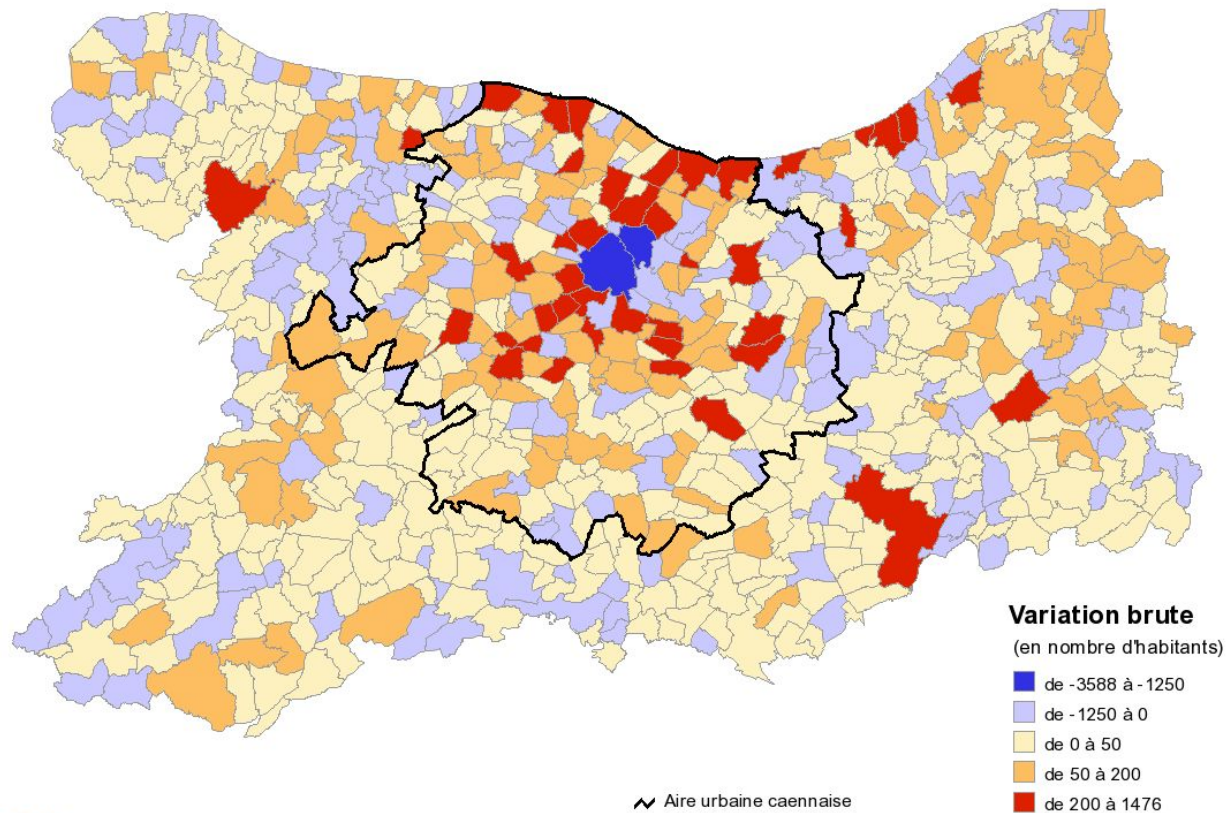
Variation de la population du territoire du SCOT Caen-Métropole depuis 1968



Mercredi 14 janvier 2009

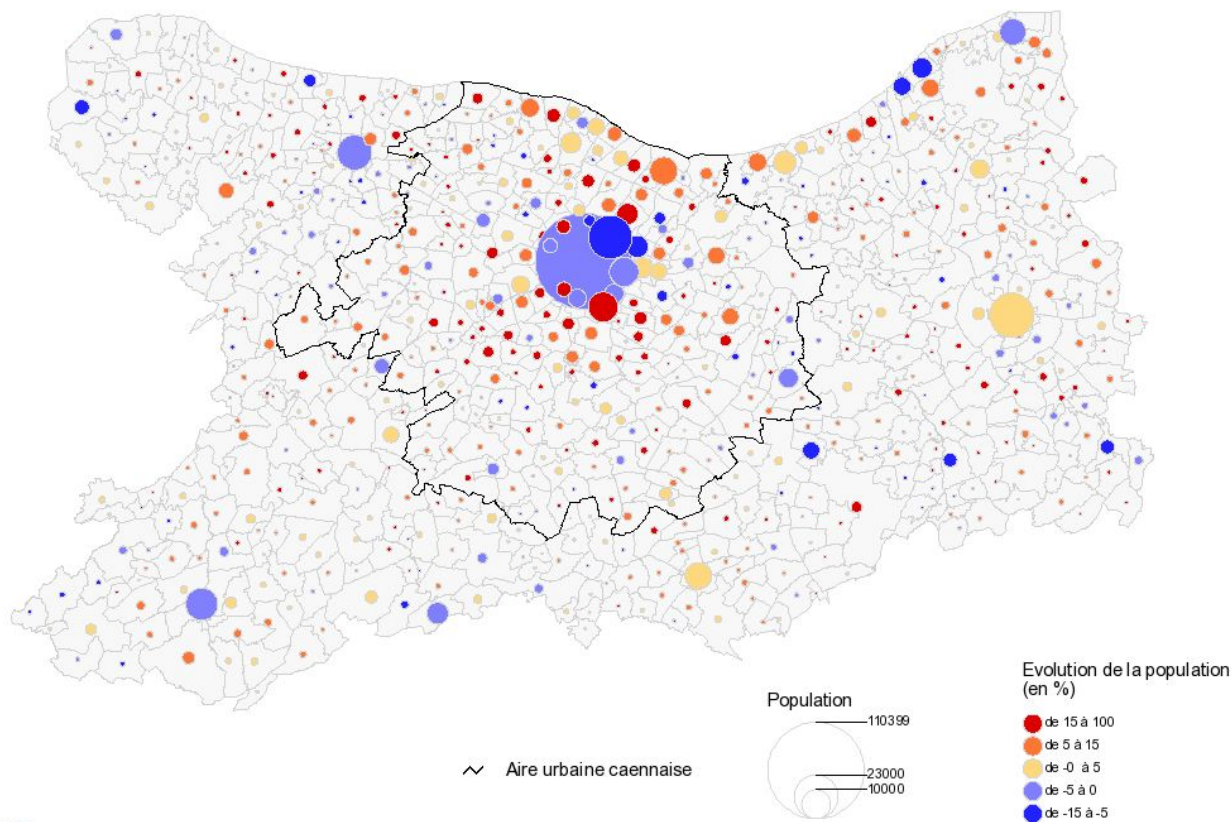
La population des communes du Calvados et son évolution

Variation brute de la population du Calvados
 de 1999 à 2006



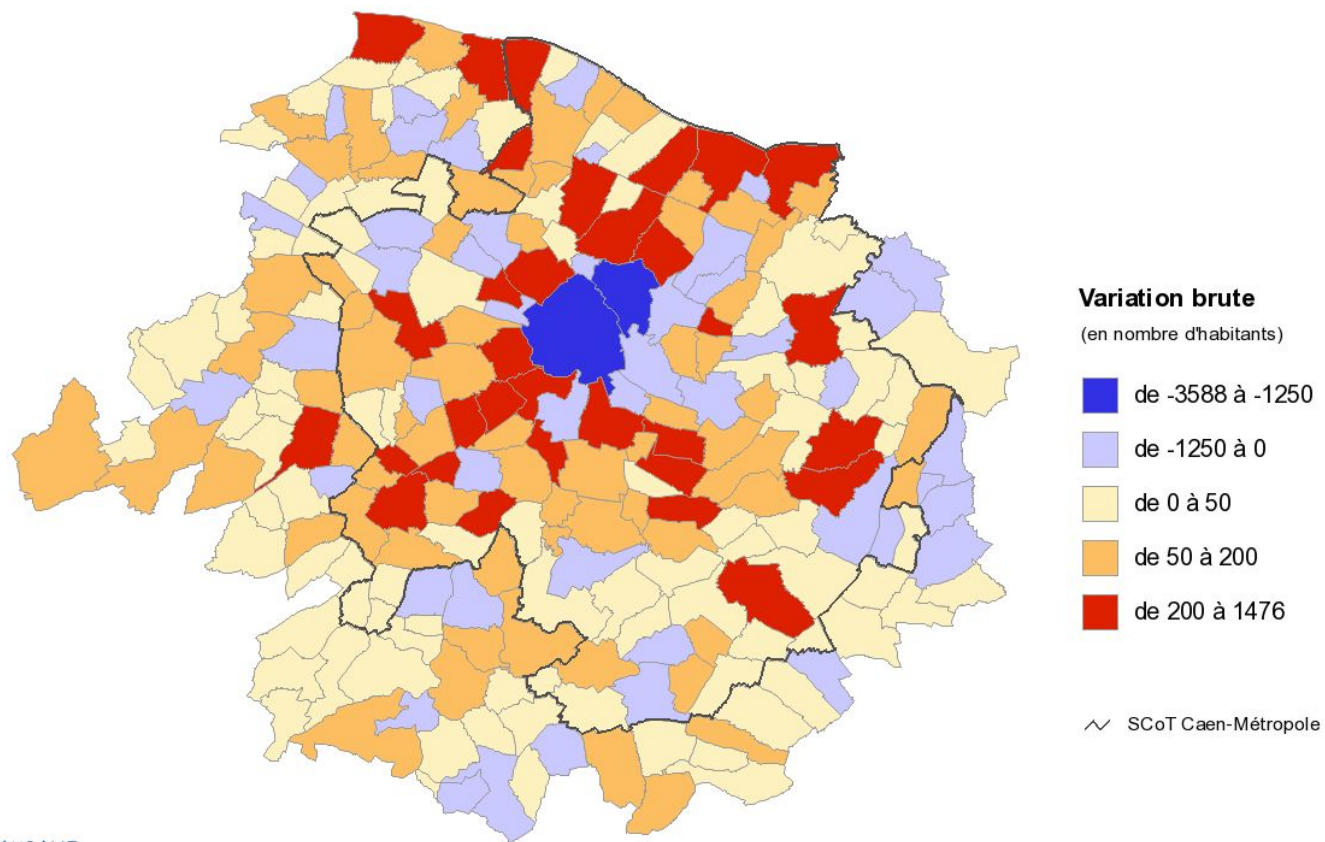
La population des communes du Calvados et son évolution

Evolution de la population du Calvados de 1999 à 2006



La population des communes de l'aire urbaine de Caen et son évolution

Variation brute de la population de l'aire urbaine caennaise de 1999 à 2006

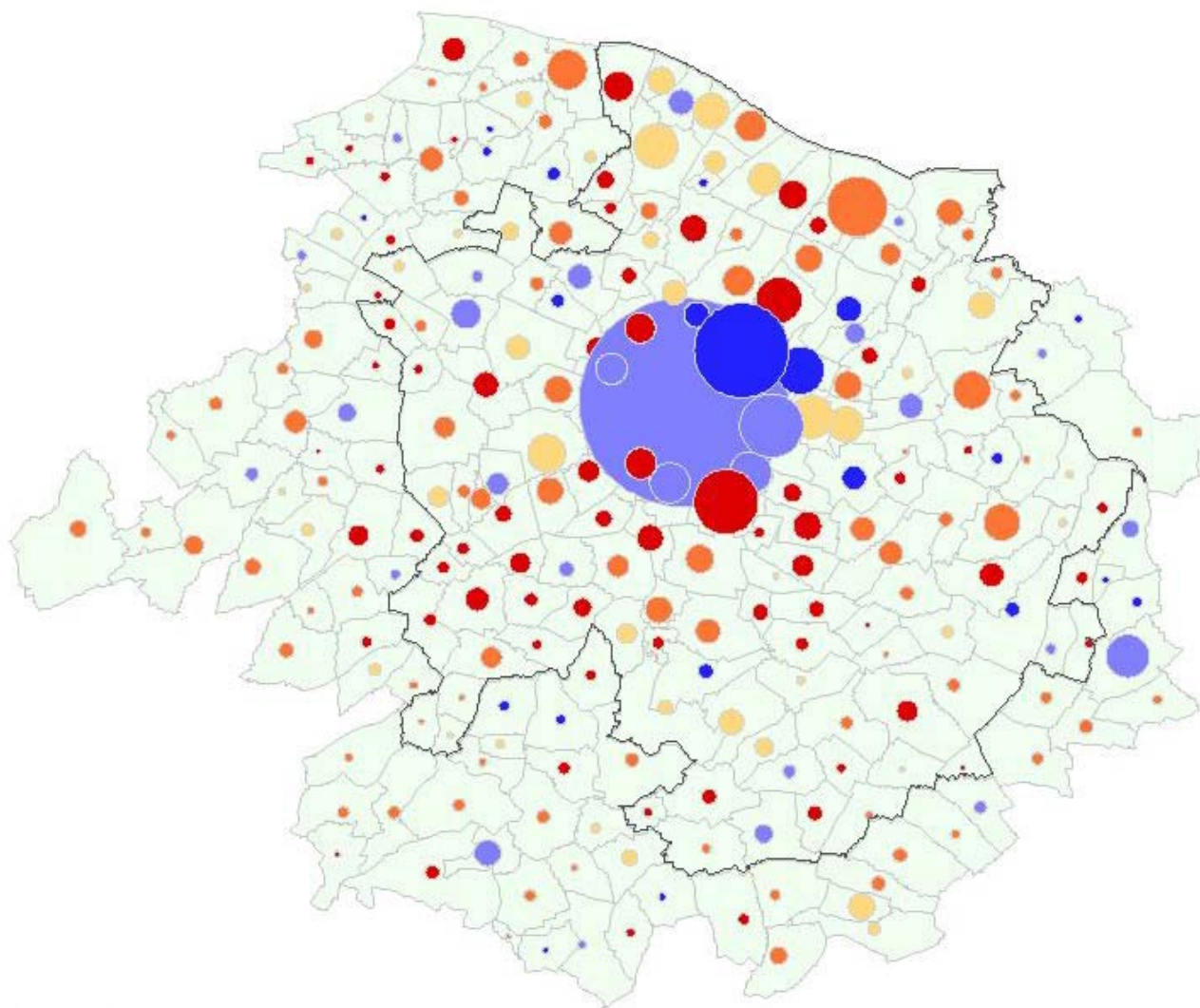
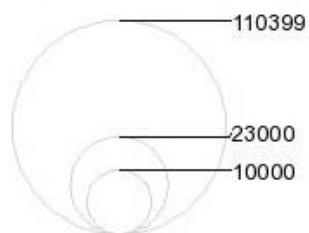


La population des communes de l'aire urbaine de Caen et son évolution

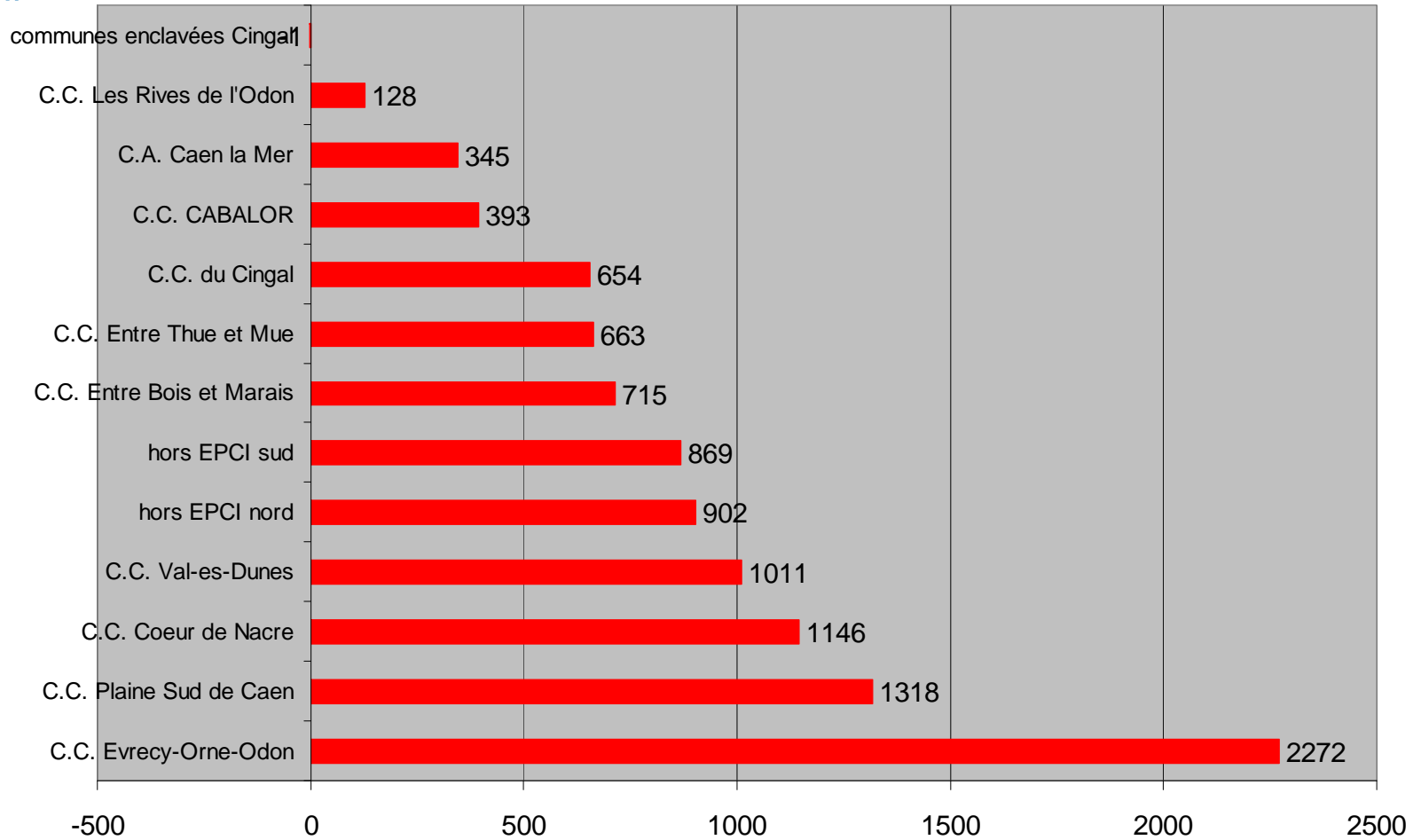
Evolution de la population (en %)



Population



La population de Caen-Métropole et son évolution



Evolution démographique et construction de logements

'Rentabilité démographique' de la construction neuve 1999-2006

