

ÉDITION 2023

SOURCES UTILISÉES :

- Agence de l'eau Seine-Normandie
- AGRESTE, recensement agricole
- AGRESTE - FNSAFER, prix des terres agricoles
- ARCEP
- AUCAME, observatoire des dynamiques commerciales de Caen-Métropole
- Biomasse, observatoire régional énergie-climat-air de Normandie (ORECAN)
- Biomasse, observatoire des déchets de Normandie (OBDEC)
- Calvados Attractivité
- CCI Caen Normandie
- CEREMA, fichier des logements vacants (LOVAC)
- CGDD, Sit@del2
- Département du Calvados
- DGFIP, demandes de valeurs foncières (DVF)
- DGFIP, fichiers fonciers
- DIR Nord-Ouest (DIRNO)
- DDTM du Calvados
- EPFN - Région Normandie, cartographie de la consommation foncière (CCF)
- Geovelo
- INSEE, base permanente des équipements (BPE)
- INSEE, état-civil
- INSEE, fichier localisé des rémunérations et de l'emploi salarié (FLORES)
- INSEE, fichier localisé social et fiscal (FiLoSoFi)
- INSEE, partenaires territoriaux du tourisme
- INSEE, recensement de la population
- INSEE, répertoire des entreprises et des établissements (SIRENE)
- INSEE, système d'information sur la démographie d'entreprises (SIDE)
- Kéolis Calvados
- Ministère de la transition écologique, base TMJA (trafic moyen journalier annuel)
- Normandie Tourisme
- Ports de Normandie
- Ports du Calvados
- SDEC du Calvados
- SNCF
- UHS Normandie, répertoire des logements locatifs des bailleurs sociaux (RPLS)
- URSSAF

RÉALISATION :



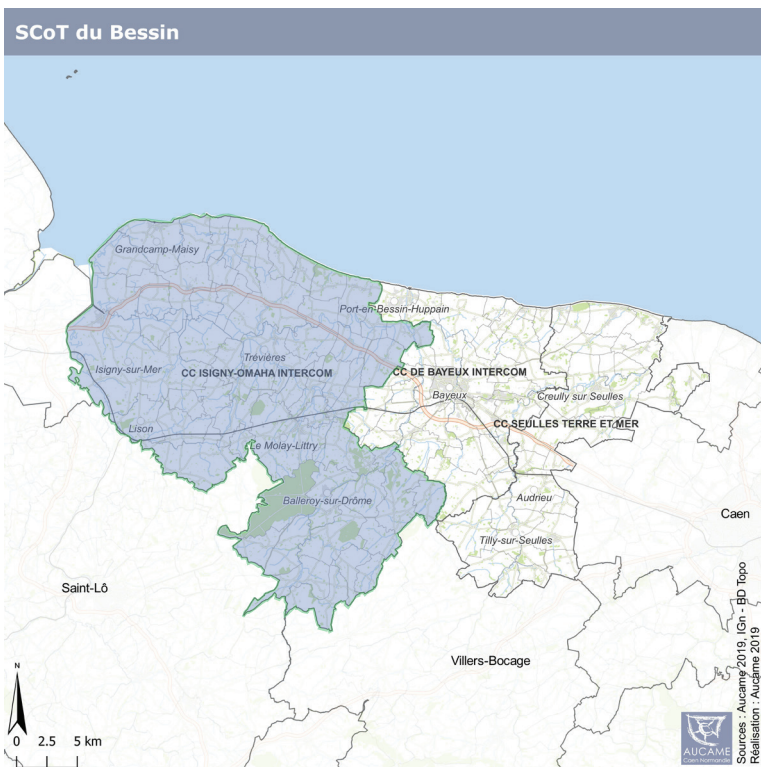
AUCAME
Caen Normandie

Directeur de publication :
Patrice DUNY

Territoire du SCoT Bessin



Isigny Omaha
Intercom :
26 414 habitants



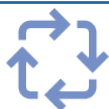
LES HABITANTS



	Unités	Année	ISIGNY OMAHA INTERCOM	SCoT Bessin	
Habitants	Population	Nombre d'habitants	2021	26 414	73 794
	Naissances	Nombre de bébés	2022	246	645
	Enfants et jeunes de moins de 25 ans	En % de la population	2020	26,9	26,1
	Personnes âgées de plus de 65 ans	En % de la population	2020	24,2	24,1
Attractivité résidentielle	Évolution de la population due au solde migratoire	En % de la population	2015-2021	- 0,6	0,8
	Ménages ayant emménagé depuis moins de 2 ans	En % des ménages	2020	9,6	10,6
	Nouveaux arrivants ¹	Nombre d'habitants	2020	1 167	2 904
	Nouveaux arrivants provenant de Caen la mer	En % des nouveaux arrivants	2020	14,9	26,6
Activité - Chômage	Taux d'emploi	En % des habitants de 15-64 ans	2020	69,1	69,0
	Taux de chômage	En % des actifs de 15-64 ans	2020	9,4	9,6
	Taux de chômage des jeunes	En % des actifs de 15-24 ans	2020	19,3	21,5
Niveau de vie	Revenu disponible médian par unité de consommation ²	En €	2020	21 210	22 369
Précarité - Pauvreté	Taux de pauvreté ²	En % des ménages fiscaux	2020	11,8	10,0
	Emploi précaire (CDD, intérim...)	En % des salariés	2020	16,1	14,3

¹ - Personnes nouvellement installées sur le territoire dans l'année - ² - Estimation pour le SCoT Bessin

PRÉSERVER LES GRANDS ÉQUILIBRES
ET QUALITÉS DU BESSIN



		Unités	Année	ISIGNY OMAHA INTERCOM	SCoT Bessin
Agriculture	Surface utilisée pour l'agriculture	En % du territoire	2020	76,8	77,3
	Prix moyen des terres agricoles ¹	En € / ha	2022	n.d.	8 530
Consommation d'espace	Consommation foncière totale	En ha (moyenne annuelle)	2019-2020	7,4	19,3
	Consommation foncière pour l'habitat	En ha (moyenne annuelle)	2019-2020	5,9	16,8
	Consommation foncière pour l'économie	En ha (moyenne annuelle)	2019-2020	0,0	0,9
Mobilité	Actifs résidents travaillant au sein de Caen-Métropole	En % des actifs ayant un emploi	2020	16,0	30,6
	Actifs se rendant au travail en voiture	En % des actifs ayant un emploi	2020	84,8	83,2
	Actifs se rendant au travail en transports en commun	En % des actifs ayant un emploi	2020	1,7	2,3
	Fréquentation annuelle sur le réseau "ByBus"	Nombre de montées	2022	n.s.	67 006
	Longueur des aménagements cyclables et partagés	En Kms	2023	n.d.	78
	Bornes de recharge de véhicules électriques ou hydrogènes	En nombre	2023	27	66

¹ - Terres et prés libres de plus de 70 ares dans le Bessin (région agricole) - **n.s.** : non significatif - **n.d.** : non disponible.

RENFORCER LES QUALITÉS D'ACCUEIL DU BESSIN
ET LES CONDITIONS D'AMÉNAGEMENT - 1/2



		Unités	Année	ISIGNY OMAHA INTERCOM	SCoT Bessin
Ménages	Résidences principales	En nombre	2020	11 484	32 324
	Taille moyenne des ménages	Nombre de personnes	2020	2,27	2,23
Habitat - Logement	Logements	En nombre	2022	16 124	42 761
	Maisons individuelles	En % des logements	2022	90,6	82,1
	Appartements	En % des logements	2022	9,4	17,9
	Propriétaires	En % des résidences principales	2022	70,5	65,8
	Logements sociaux	En % des résidences principales	2022	9,6	12,9
Marché immobilier	Logements commencés (en date réelle)	Pour 1 000 habitants (moyenne annuelle)	2020-2021	2,3	3,6
	Maison anciennes	Nombre de mutations (moyenne annuelle)	2018-2020	352	835
	Appartements anciens	Nombre de mutations (moyenne annuelle)	2018-2020	23	128
	Prix médian des maisons anciennes	En €	2018-2020	130 000	165 100
	Prix médian des appartements anciens	En € /m ²	2018-2020	1 411	1 689
	Prix médian des terrains à bâtir	En € /m ²	2018-2020	50	99
Densification	Surface médiane des terrains à bâtir	En m ²	2018-2020	846	578
	Densité brute moyenne des zones en extension urbaine ¹	Logements / ha	2023	<i>Données en cours d'investigation dans le cadre de l'observatoire foncier du Bessin.</i>	
	Logements construits en densification urbaine ¹	En %	2023		
Vacance	Taux de vacance dans le parc privé	En % des logements	2021	7,2	6,7
	Logements vacants depuis plus de 2 ans	En % des logements vacants	2021	35,6	34,4

¹ - Méthode d'estimation en cours d'expérimentation

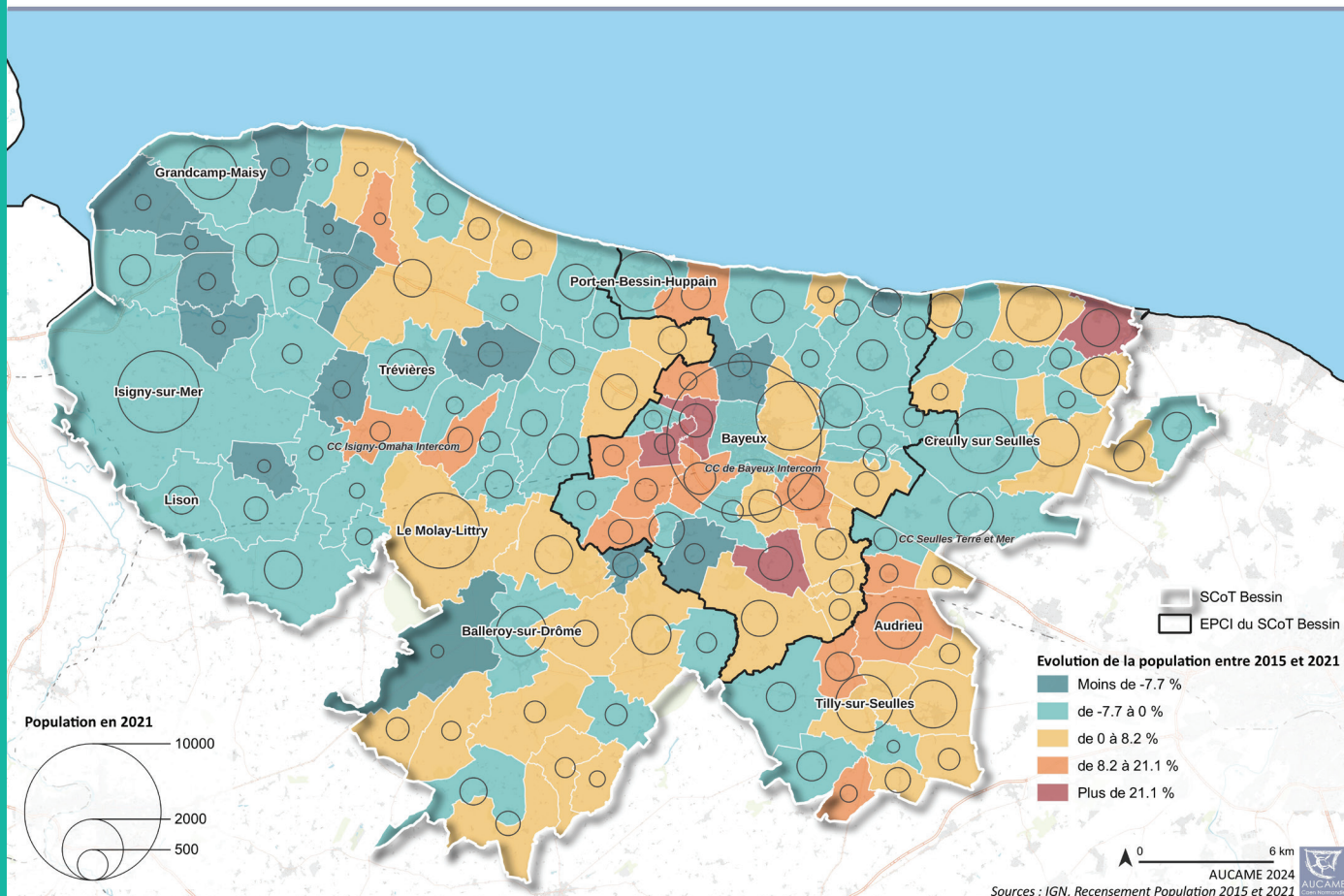
RENFORCER LES QUALITÉS D'ACCUEIL DU BESSIN ET LES CONDITIONS D'AMÉNAGEMENT - 2/2



	Unités	Année	ISIGNY OMAHA INTERCOM	SCoT Bessin	
Tourisme - Villégiature	Résidences secondaires	En % des logements	2020	19,9	15,1
		Évolution en nombre (moyenne annuelle)	2017-2020	19	35
	Hôtels, campings et autres hébergements touristiques	Unités d'hébergement	2023	2 173	4 623
	Gîtes meublés, chambres d'hôtes et hébergements insolites	Nombre de lits	2023	2 239	5 017
	Séjours touristiques ¹	En millions de nuitées	2022	n.d.	5,5
	Principaux sites touristiques payants ²	Nombre de visiteurs	2022	256 654	1 422 681
Eau	État écologique des rivières ("Bon")	Pour 10 prélèvements	2022	2,2	2,4
	Volume d'eau prélevé (tous usages)	En milliers de m ³	2021	3 541	10 425
Énergie	Consommation d'énergie totale	En GWh	2019	871	2 054
	Production totale d'énergie	En GWh	2021	252	363
Déchets	Production de déchets ménagers et assimilés	En tonnes	2021	21 464	52 664
	Taux de valorisation des déchets	En % des déchets ménagers	2021	n.d.	49,6
Changement climatique	Émissions de gaz à effet de serre	En tonnes équivalent CO ₂	2019	372	733

1 - Zone touristique : Bessin - **2** - SCoT Bessin : sites de plus de 20 000 visiteurs hors Musée mémorial d'Omaha Beach n'ayant pas fourni les chiffres de fréquentation. [Bayeux Intercom](#) > Tapisserie de Bayeux - Musée du Débarquement à Arromanches-les-Bains - Arromanches 360° - Musée mémorial de la Bataille de Normandie - Musée d'Art et d'Histoire Baron-Gérard - Centre aquatique Auréo - Bayeux Aventure. [Isigny Omaha](#) > Overlord Museum - Musée D-Day Omaha Beach - Normandie Caramels - **n.d.** : non disponible

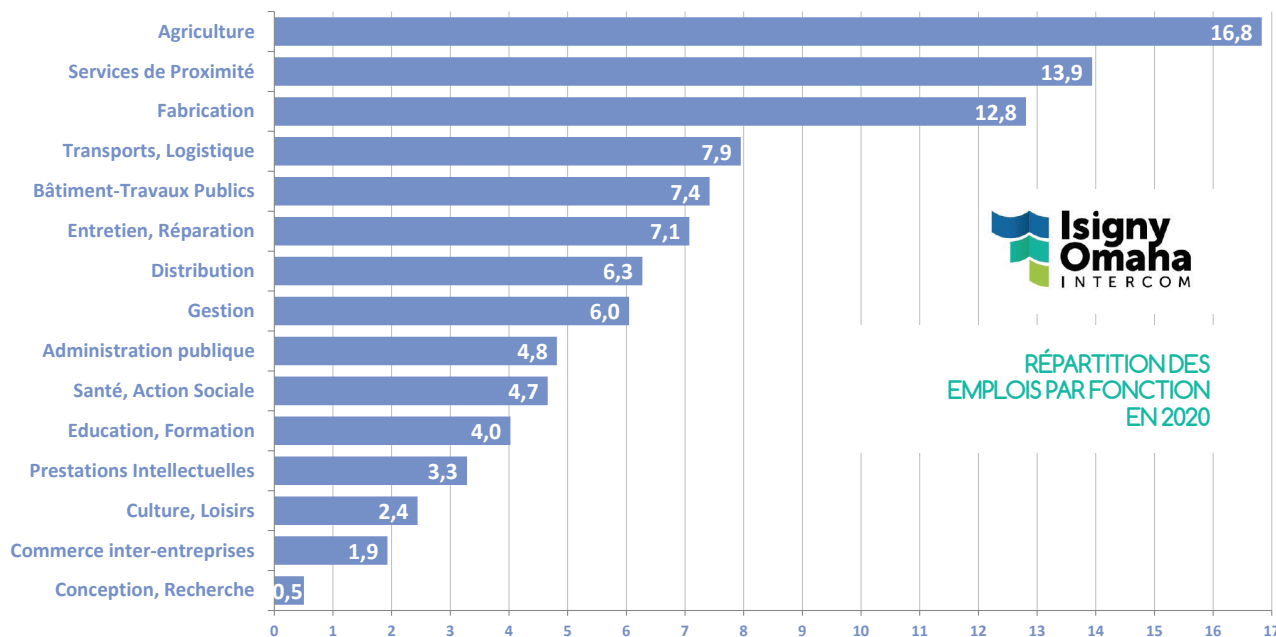
Population





		Unités	Année	ISIGNY OMAHA INTERCOM	SCoT Bessin
Emploi	Emploi total	En nombre	2020	6 605	22 751
	Indice de concentration d'emploi ¹	Emplois pour 100 actifs	2020	61	75
	Cadres des fonctions métropolitaines	En % des emplois	2020	4,7	4,7
	Salariés ²	En nombre	2022	4 690	18 408
	Salariés dans la sphère présenteielle ²	En % des salariés	2022	50,6	66,1
Tissu économique	Création d'établissements ³	En % des établissements	2021	17,2	15,6
	Variation du nombre d'établissements ³	En %	2019-2022	5,6	5,5
Zones d'Activités Économiques	Surface couverte	En ha	2023	<i>Données en cours d'actualisation dans les EPCI du territoire.</i>	
	Surface disponible	En nombre	2023		
	Surface des parcelles sans usage apparent	En ha	2023		
Commerce - Services	Surface commerciale totale (établissements de plus de 300 m ²)	En m ²	2022	10 611	73 917
	Densité de commerces et services de la gamme de proximité	Pour 1 000 habitants	2021	19,2	21,5
	Densité de commerces et services de la gamme intermédiaire	Pour 1 000 habitants	2021	4,2	5,4
	Densité de commerces et services de la gamme supérieure	Pour 1 000 habitants	2021	0,9	2,0
Numérique	Locaux raccordables au «très haut débit» (1 Gbps)	En % des locaux	2023	58,3	68,3
Mer	Navires de pêche ⁴	En nombre	2023	45	105
	Plaisance ⁴	En nombre de places à flot	2023	343	420
	Emplois liés à la mer ⁴	En nombre	2023	75	185
	Superficie des concessions conchylicoles ⁵	En ha	2022	189,3	252,8

1 -Emplois au lieu de travail / Actifs résidents ayant un emploi - **2** -Activités hors secteur de la Défense et particuliers employeurs - **3** -Activités marchandes hors agriculture - **4** -Ports d'Isigny-sur-Mer, Grandcamp-Maisy et Port-en-Bessin - **5** -Baie des Veys, Omaha Beach, Meuvaines - Ver-sur-Mer



Source : INSEE, recensement de la population